

साड़ी से बीन बैग

इस ट्यूटोरियल में हम बीन बैग सीना सीखेंगे



सामग्री की सूची

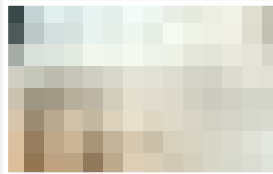
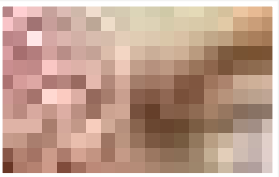
एक पुरानी साड़ी या अपनी पसंद का 3 मीटर कपड़ा
3 मीटर 45 इंच चौड़ाई वाला अस्तर का कपड़ा
चाक
कैंची
10 इंच लंबी जिप
उषा जनोम जिपर फुट
3 किलोग्राम बीन बैग फिलर
मैचिंग धागा
पिस

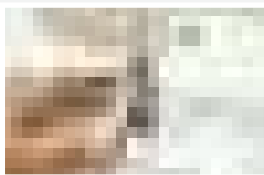
अब शुरू करते हैं

साड़ी को मोड़ें सीधा हिस्सा आमने-सामने हो। इसे लंबाई और चौड़ाई दोनों तरफ से करें। हमने आसानी से काटने के लिए एक टेम्पलेट बनाया है। टेम्पलेट को कपड़े पर रखें। जैसा कि आप देख सकते हैं कि हमारे पास नीचे और दाईं तरफ तह है। टेम्पलेट को तह के साथ संरेखित करें।

टेम्पलेट को सही जगह कर के पिन लगा दें। सुनिश्चित करें कि कपड़े की सभी परतों में एक साथ पिन लगा हो। यह टेम्पलेट के माप है। चाक लें और साड़ी पर टेम्पलेट के अनुसार निशान लगा लें। टेम्पलेट से पिन निकालें और इसे एक तरफ रख दें। कपड़े को कैंची से लगाए हुए निशान के अनुसार काट लें। सुनिश्चित करें कि आप इसे स्थिर हाँथों से काटें। काटने के बाद कपड़ा इस तरह दिखेगा। सीधा हिस्सा आमने-सामने हो।

अब अस्तर का कपड़ा। अस्तर को साड़ी के कपड़े की ही तरह काट लें। अब हमारे पास कपड़े के दो अलग-अलग टुकड़े हैं। अस्तर के कपड़े की तह खोलें और इसके अंदर साड़ी के तह किये कपड़े को रखें। जैसा कि आप ट्यूटोरियल में देख सकते हैं कि हमारे पास कपड़े की 4 अलग-अलग परतें हैं। दिखाए अनुसार कपड़े के लंबे साइड्स पर पिन लगा दें। सुनिश्चित करें कि पिन कपड़े की सभी परतों में लगा हो। दूसरी साइड पर भी ऐसा ही करें। ये हमारी पहली सिलाई की लाइनें होंगी।





कपड़े को अपने उषा जानोम वंडर स्टिच प्लस सिलाई मशीन पर ले जाएं। प्रेसर फुट के नीचे कपड़े को संरेखित करें। स्टिच सिलेक्टर डायल को A पर और स्टिच लेंथ को 2.5 पर सेट करें। खुले हुए हिस्से से सिलाई शुरू करें। टांके को मजबूत करने के लिए शुरुआत में रिवर्स स्टिच सिलेक्टर का उपयोग करना याद रखें। सुनिश्चित करें कि कपड़े की सभी 4 परतें संरेखित हो। कपड़े की लंबाई पर तब तक सिलते रहें जब तक आप नीचे की तह तक नहीं पहुंच जाते। प्रेसर फुट उठाएं और धागे को काट लें।

कपड़े के दूसरी साइड पर भी इसी प्रक्रिया को दोहराएं। सुनिश्चित करें कि सभी 4 कपड़े एक साथ संरेखित हो और स्थिर हाथों से सीधी सिलाई करें।

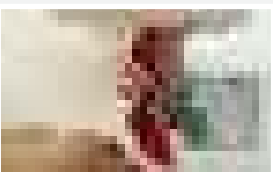
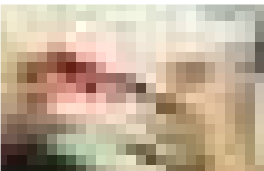
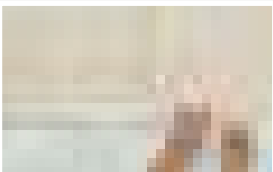
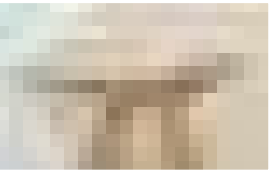
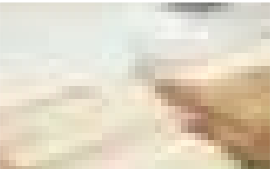
अब इसे अच्छा फिनिश देने के लिए हमें किनारों पर जिग-जैग टांके लगाने की जरूरत है। सिले हुए कपड़े को प्रेसर फुट के नीचे संरेखित करें। जिग-जैग टांके के लिए पैटर्न सिलेक्टर डायल को C पर और स्टिच लेंथ को 3 पर सेट करें। ऊपरी खुले हिस्से से शुरू करें और तब तक सिलें जब तक आप बैग के निचले हिस्से तक नहीं पहुंच जाते। धागा काट लें। बैग के दूसरी तरफ भी इसी जिग-जैग प्रक्रिया को दोहराएं। आपकी सिलाई इस तरह से दिखनी चाहिए।

अब खुले हुए हिस्से पर काम करेंगे। कपड़े को इस तरह मोड़ें कि सिले हुए सीम एक दूसरे से मेल खाते हों जैसे ट्यूटोरियल में दिखाया गया है। इस जगह पिन लगाएं और खुले हुए हिस्से के सब तरफ। अब पूरे बीन बैग को सीधा कर दें।

जिपर लें। जिपर के केंद्र को सीम लाइन पर रखें। चाक से जिपर के दो छोरों को चिह्नित करें जैसा कि दिखाया गया है।

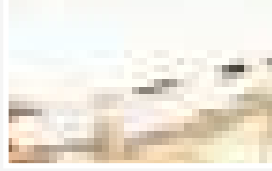
अब हमें चिह्नित बिंदुओं से किनारों की ओर सिलाई करने की आवश्यकता है। सुनिश्चित करें कि आप केंद्र के हिस्से को खुला रखें।

कपड़े को प्रेसर फुट के नीचे संरेखित करें। स्टिच सिलेक्टर डायल को A पर और स्टिच लेंथ को 2.5 पर सेट करें। तह से सीम की ओर से सिलना शुरू करें। टांके को मजबूत करने के लिए रिवर्स स्टिच सिलेक्टर का उपयोग करें। जिपर के निशान पर रुकें और रिवर्स सिलाई करें। दूसरी तरफ भी यही प्रक्रिया दोहराएं। निशान से तह की ओर सिलें। ये करने के बाद, सिलाई लाइन से बहार जो अतिरिक्त कपड़ा है उसे खोलें। हम सीम अलाउंस के इन दोनों साइड्स पर जिग-जैग टांके लगाएंगे ताकि ये न उधड़े। कपड़े के एक साइड को प्रेसर फुट के नीचे संरेखित करें, सीधा हिस्सा आपकी तरफ हो। स्टिच सिलेक्टर डायल को C पर और स्टिच लेंथ को 3 पर सेट करें। सिलाई शुरू करें, तह से तह तक सब तरफ सिलें। दूसरी साइड भी तह से तह तक ऐसे ही जिग-जैग टांके लगाएं। आपकी सिलाई इस तरह दिखनी चाहिए।

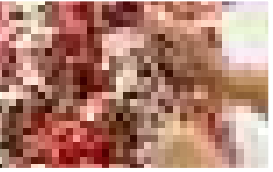




अब जिपर लगाते हैं। उस गैप को खोलें जो हमने जिपर के लिए रखा था। जिपर लें और दिखाए अनुसार इसे कपड़े पर ऐसे रखें कि इसका सीधा हिस्सा कपड़े के सीधे हिस्से के सामने हो। जिप के निचले भाग को कपड़े के निचले भाग पर और ऊपरी भाग को ऊपरी भाग पर कर के पिन लगा दें। जिप का एक हिस्सा खुले हुए भाग के एक हिस्से से जुड़ा हो और दूसरा हिस्सा खुले हुए भाग के दूसरे हिस्से से।



सामान्य प्रेसर फुट हटा के उषा जानोम जिपर फुट लगा लें। जिप को थोड़ा खोलें। दिखाए अनुसार जिपर को प्रेसर फुट के नीचे संरेखित करें। पैटर्न सिलेक्टर डायल को A पर और स्टिच लेंथ को 2.5 पर सेट करें। सिलना शुरू करें और जिपर के अंत तक सिलें। अतिरिक्त धागे को काटें और जिपर की दूसरी तरफ इसी प्रक्रिया को दोहराएं।



और आपने कर लिया। जिप के खुले हुए हिस्से से बीन बैग को सीधा करे । बीन्स भरें जिसे आप आसानी से ऑनलाइन या अपने पास की दुकान से खरीद सकते हैं। जिप बंद करें और हो गया!

अपने दोस्तों को आमंत्रित करें और अपने नए फर्नीचर को दिखाएं। अपने लिविंग रूम, बेडरूम या यहां तक कि अपने स्टडी रूम की शोभा बढ़ाएं। आशा करते हैं कि आपको यह DIY साड़ी से बीन बैग प्रोजेक्ट पसंद आया होगा।

