

புடவை முதல் பீன் பேக் வரை

இந்த டூடோரியலில் நாம் ஒரு பீன் பேக்கை உருவாக்குவோம்.



தேவைப்படும் பொருள்கள்

ஒரு பழைய சேலை இல்லாடி உங்களுக்கு பிடிச்ச துணிலை
3 மீட்டர் துண்டு துணி
சாக்
கத்தரிக்கோல்
A 10" ஜிப்பர்
உஷா ஜானோம் ஜிப்பர் :பூட்
3 கிலோ பீன் பேக் :பில்லர்
பொருத்தமான நூல்
பின்

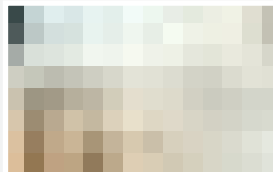
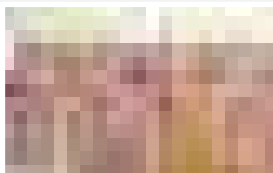
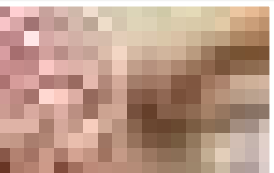
வாங்க தொடங்கலாம்

சேலையோட வெளிப்பக்கம் வெளிப்பக்கத்தை நோக்கி இருக்க மாதிரி மடியங்க. இதையே நீள வாக்குலயும் அகலவாக்குலயும் செய்யுங்க. கட் பண்ணுதுக்கு சுலபமா இருக்க நாங்க ஒரு டெம்ப்ளேட்ட உருவாக்கியிருக்கோம். மடிப்புகள் கீழ்ப்பக்கமா சரியான பக்கத்துலயும் இருக்கறதை நீங்க பாக்கலாம். டெம்ப்ளேட்ட மடிப்புகள்ல அலைன் பண்ணுங்க.

மணிகோர்த்த பின்னால டெம்ப்ளேட்டை பின் பண்ணுங்க. துணியோட எல்லா அடுக்குகளும் ஒண்ணா பின் செய்யப்பட்டிருக்கறதை உறுதி செய்துக்கொங்க ஒரு சாக்கால சேலை மேல டெம்ப்ளேட்ட ட்ரேஸ் பண்ணுங்க. இப்ப டெம்ப்ளேட்ட பின் நீக்கிட்டு அதை தனியா வையுங்க. மார்க் பண்ணின லைன்ல கத்திரிகோலால துணிய கட் பண்ணுங்க. கை ஆடாம இருக்கறதை உறுதி செய்துக்கங்க. கட் பண்ணினப்பறம் துணி பாக்க இப்படித்தான் இருக்கணும். சரியான பக்கம் சரியான பக்கத்தை நோக்கி இருக்கணும்.

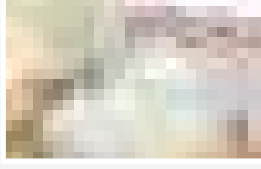
இப்ப லைனிங் துணிக்கு போகலாம். சேலை துணி மாதிரியே லைனிங் துணியையும் கட் பண்ணிக்கங்க. இப்ப நம்மகிட்ட தனித்தனியா ரெண்டு துண்டுங்க இருக்கும். லைனிங் துணியோட மடிப்பை விரிச்சு அதுக்குள்ள மடிச்ச சேலை துணிய வையுங்க. தனித்தனியா 4 அடுக்கு துணி இருக்கறதை நீங்க வீடியோவுல பாக்கலாம்.

இதுல காட்டியிருக்க மாதிரி துணியோட நீளமான பக்கத்தை பின் பண்ணுங்க. துணியோட எல்லா அடுக்குலயும் பின் நுழைஞ்சிருக்கானனு உறுதி செய்துக்கங்க. அடுத்த பக்கத்திலயும் இதே மாதிரி செய்யுங்க. இதுதான் நம்ம முதல் தையல் லைனா இருக்கப்போகுது.





உங்க உஷா ஜானோம் வொண்டர் ஸ்டிட்ச் பிளஸ் தையல் மிஷின்கிட்ட துணிய கொண்டு போங்க. பிரஸ்ஸர் ஃபூட் அடியில் துணிய அலைன் பண்ணுங்க. ஸ்டிட்ச் செலக்டார் டயலை Aவாவும் தையல் நீளத்த 2.5 ஆவும் செட் பண்ணிக்கொங்க ஓபனா உள்ள முனையிலிருந்து தைக்க ஆரம்பிங்க. தையல் பிரிஞ்சு வராம இருக்க ஆரம்பத்தில ரிவர்ஸ் ஸ்டிட்ச் செலக்டாரை யூஸ் பண்ண மறக்காதீங்க. துணியோட 4 அடுக்கும் அலைன் ஆகி இருக்கறதை உறுதி செய்துக்கங்க. அடிப்பகுதி மடிப்புக்கு போய் சேர்ற வரை துணியோட முழு நீளத்துக்கும் தையங்க. பிறகு பிரஸ்ஸர் ஃபூட்-அ தூக்கிட்டு நூலை கட் பண்ணிருங்க.



துணியோட அடுத்தப் பக்கத்துக்கும் அதே பிராசஸ திரும்பவும் செய்யுங்க. 4 அடுக்கும் ஒண்ணா அலைன் ஆகியிருக்கறதை உறுதி செய்துக்கங்க சரியான நேர் தையல் போட கை ஆடாம இருக்கணும்.



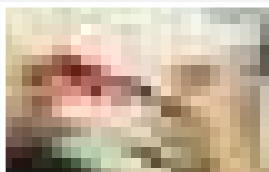
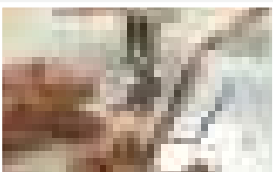
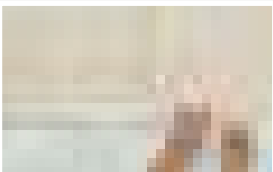
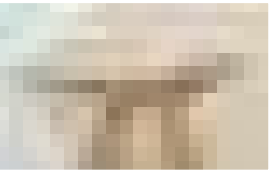
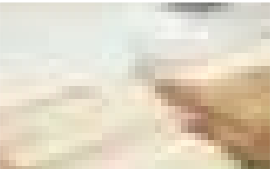
முனைகளிலே நேர்த்தியான ஃபினிஷிங்கொடுக்கஜிக்-ஜாக் தையல் போடணும். பிரஸ்ஸர் ஃபூட் அடியில் தைச்ச துணிய அலைன் பண்ணுங்க. ஜிக்-ஜாக் தையலுக்கு பேட்டன் செலக்டார் டையலை cலயும் தையல் நீளத்தை 3க்கும் செட் பண்ணிக்கொங்க மேல் ஓபனிங்ல தொடங்கி பையோட அடிப்பகுதி வற்ற வரை தைச்சிட்டே போங்க. நூலை கட் பண்ணிருங்க. இதே ஜிக்-ஜாக் பிராசஸ பையோட அடுத்தப் பக்கத்துக்கும் திரும்பவும் செய்யுங்க. உங்க தையல் பாக்க இப்படித்தான் இருக்கணும்.

ஓபன் என்டிலிருந்து தொடங்கலாம். வீடியோல காட்டியிருக்கற போல தைச்ச சீம் ஒண்ணோட ஒண்ணு பொருந்தற மாதிரி துணிய மடியுங்க. இந்த இடத்திலயும் ஓபன் என்ட் முழுக்கவும் பின் பண்ணுங்க. இப்ப பீன் பேக்-அ அப்படியே தலைகீழா திருப்புங்க.

ஜிப்பரை எடுத்துக்கங்க. சீம் லைனுக்கு மேல ஜிப்பரோட மையப் பகுதிய வையுங்க. சாக் எடுத்துட்டு இதுல காட்டியிருக்கற மாதிரி ஜிப்பரோட ரெண்டு முனைகளையும் மார்க் செய்துக்கொங்க

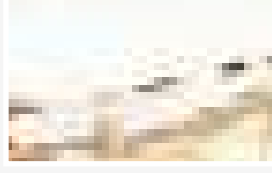
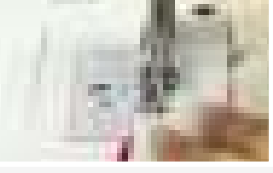
இப்ப நாம மார்க் பண்ணி புளையிலிருந்து விளைம்புகளை நோங்கி தைக்கணும். மையம் பகுதி திறந்திருக்கற மாதிரி வைச்சிருக்கோமன்னு உறுதி செய்துக்கணும்.

பிரஸ்ஸர் ஃபூட் அடியில் துணிய அலைன் பண்ணுங்க. ஸ்டிட்ச் செலக்டார் டயலை Aவாவும் தையல் நீளத்த 2.5 ஆவும் செட் பண்ணிக்கொங்க. மடிப்புகளிலிருந்து தொடங்கி சீம்-அ நோக்கி தையுங்க. தையல் பிரிஞ்சு வராம இருக்க ஆரம்பத்தில ரிவர்ஸ் ஸ்டிட்ச் செலக்டாரை யூஸ் பண்ண மறக்காதீங்க. ஜிப்பர் மார்கிங்ல நிறுத்திட்டு ஒரு ரிவர்ஸ் ஸ்டிட்ச் போடுங்க. அடுத்தப் பக்கத்துக்கும் அதே பிராசஸ ரிபீட் பண்ணுங்க. மார்கிங்லேந்து மடிப்பை நோக்கி தையுங்க. இது முடிஞ்சதும், தையல் லைனுக்கு அப்பால அதிகப்படியா இருக்கற துணிய விரியுங்க. இந்த சீம் அலவன்ஸ்லயும் துணி நூல் பிரிஞ்சு வராம இருக்க ஒரு ஜிக்-ஜாக் தையலை போடுவோம். துணியோட ஒரு பக்கத்தை பிரஸ்ஸர் ஃபூட் அடியில் அலைன் பண்ணுங்க வெளிப்பக்கம் உங்களை நோக்கி இருக்கணும். ஸ்டிட்ச் செலக்டார் டையலை cலயும் தையல் நீளத்தை 3க்கும் செட் பண்ணிக்கொங்க. மடிப்பிலிருந்து மடிப்புக்கு முழுசா தைக்கணும். அதே மாதிரி மடிப்பிலிருந்து மடிப்புக்கு அதே ஜிக்-ஜாக் தையல் ரிபீட் பண்ணணும். உங்க தையல் பாக்க இப்படி இருக்கணும்.

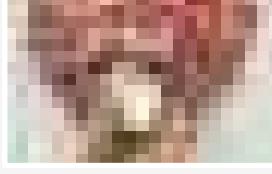
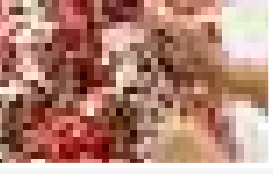




இப்ப நாம ஜிப்பரை இணைக்கலாம். ஜிப்பருக்காக வைச்சிருந்த இடைவெளியை ஒபன் பண்ணுங்க. ஜிப்பரை எடுத்துட்டு இதுல காட்டி இருக்கற மாதிரி ஜிப்பரோட சரியான பக்கம் துணியோட சரியான பக்கத்தை நோக்கி இருக்கற மாதிரி வையுங்க. ஜிப்பரோட அடிப்பகுதியை துணியோட அடிப்பகுதியையும் ஜிப்பரோட மேல் பகுதியை மேல் பகுதியையும் பின் பண்ணுங்க. ஜிப்பரோட ஒரு பகுதி ஒபனிங்கோட ஒரு பக்கத்தோடும் ஜிப்பரோட இன்னொரு பகுதி ஒபனிங்கோட இன்னொரு பக்கத்தோடும் இணைஞ்சிருக்கும்.



நார்மல் பிரஸ்ஸர் ஃபூட்-க்கு பதிலா உஷா ஜானோம் ஜிப்பர் ஃபூட்-அ மாத்துங்க. ஜிப்-அ கொஞ்சம் திறங்க. இதுல காட்டியிருக்க மாதிரி ஜிப்பர் பிரஸ்ஸர் ஃபூட்-க்கு அடியில அலைன் பண்ணுங்க. பேட்டன் செலக்டார் டயலை Aவாவும் தையல் நீளத்த 2.5 ஆவும் செட் பண்ணிக்கொங்க ஜிப்பர் முடியிறவரை தைச்சிட்டே போங்க. கூடுதல் நூலை கட் பணிணிருங்க, இதே பிராசஸ் ஜிப்பரோட அடுத்தப் பக்கத்துக்கும் ரிபீட் பண்ணுங்க.



அவ்ளோதான் முடிஞ்சிருச்சு. ஜிப்பர் ஒபனிங்க யூஸ் பண்ணி பீன் பேக்-அ திருப்புங்க. பீன்-அ நிரப்புங்க, இதை நிரப்ப நீங்க ரொம்ப ஈசியா ஆன்லைன்ல அல்லது உங்க வீட்டு பக்கத்தில உள்ள கடையில வாங்க முடியும். ஜிப்-அ மூடுங்க, வேலை முடிஞ்சிருச்சு.

நண்பர்களை அழைச்சு உங்க புது ஃபர்னிச்சரை பெருமையா காட்டுங்க. உங்க வரவேற்பு அறைய ஏன் உங்க ஸ்டடி ரூமைகூட நீங்க மேம்படுத்திக்கலாம். சேலைய யூஸ் பண்ணி நீங்களே செய்துக்க முடியற பீன் பேக் உங்களுக்கு பிடிச்சிருக்கும்னு நம்பறோம்.

