



# સાડીમાંથી બીન બેગ

આ ટ્યુટોરીયલમાં આપણે બીન બેગ બનાવીશું

## જરૂરી સામગ્રી

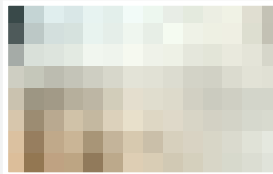
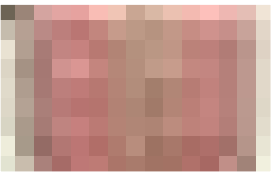
જૂની સાડી અથવા તમારી પસંદનું ૩-મીટરનું કાપડ  
૪૫" ની પહોળાઈવાળું ૩ મીટરનું લાઇનિંગ કાપડ  
ચોક  
કાતર  
એક ૧૦" ની ઝિપર  
ઉષા જનોમે ઝિપર કુટ  
બીન બેગ ફિલર ૩ કિલો  
મેચિંગ થ્રેડ  
પિન્સ

સાચી બાજુ સાચી બાજુની સામે રહે તે રીતે સાડીને ગળી કરો. આ લંબાઈ અને પહોળાઈ બંને તરફ કરો. અમે કાપવાની સરળતા માટે એક ટેમ્પ્લેટ બનાવ્યું છે. ટેમ્પ્લેટને કાપડ પર મૂકો. જેમ તમે જુઓ છો કે અમારી પાસે તળિયે અને જમણી બાજુએ ગડી છે. ગડીમાં નમૂનાને સંરેખિત કરો.

પર્લ પિનનો ઉપયોગ કરીને નમૂનાને તે સ્થિતિમાં પિન કરો. ખાતરી કરો કે કાપડના બધા સ્તરો એક સાથે પિન કરેલા છે. અહીં નમૂનાના માપદંડો છે. ચોકનો ટુકડો લો અને સાડી પર ટેમ્પ્લેટને ટ્રેસ કરો. નમૂનાને અનપિન કરો અને તેને એક બાજુ રાખો. કાતરની જોડી સાથે, ચિહ્નિત લીટીઓ પર કાપડ કાપો. ખાતરી કરો કે તમે તેને સ્થિર હાથથી કરો છો. કાપ્યા પછી કાપડ આ રીતે દેખાય છે. સાચી બાજુ સાચી બાજુની સામે રહે છે.

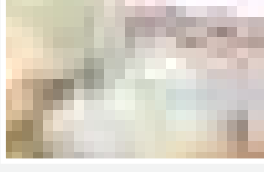
હવે લાઇનિંગ કાપડ. સાડીના કાપડની જેમ લાઇનિંગ કાપો. તેથી અમારી પાસે કાપડના બે અલગ ટુકડાઓ છે. લાઇનિંગ કાપડની ગડી ખોલો અને તેની અંદર ગડી કરેલી સાડીનો કાપડ મૂકો. તમે ટ્યુટોરિયલમાં જોઈ શકો છો કે અમારી પાસે કાપડના ૪ અલગ સ્તરો છે.

બતાવ્યા પ્રમાણે કાપડની લાંબી બાજુઓને પિન કરો. ખાતરી કરો કે પિન કાપડના તમામ સ્તરોમાંથી પસાર થાય છે. બીજી બાજુ માટે સમાન પુનરાવર્તન કરો. આ અમારી પ્રથમ ટાંકાની લાઇન હશે.





તમારા ઉષા જેનોમ વંડર સ્ટીચ પ્લસ સીવણ મશીન પર કાપડ લો. પ્રેસરના કુટ નીચે કાપડને સંરેખિત કરો. સ્ટીચ સિલેક્ટર ડાયલ A પર સેટ કરો અને લંબાઈ ૨.૫ પર. ખુલ્લા છેડેથી સીવણ શરૂ કરો. ટાંકાને સુરક્ષિત કરવા માટે શરૂઆતમાં વિપરીત સ્ટીચ સિલેક્ટરનો ઉપયોગ કરવાનું યાદ રાખો. ખાતરી કરો કે કાપડના બધા ૪ સ્તરો સંરેખિત છે. જ્યાં સુધી તમે નીચેની ગડી સુધી ન પહોંચો ત્યાં સુધી આખી આખી લંબાઈ પર ટાંકા કરો. પ્રેસર કુટ ઉપાડો અને દોરો કાપો.



કાપડની બીજી બાજુ એ જ પ્રક્રિયાને પુનરાવર્તિત કરો. ખાતરી કરો કે બધા ૪ કાપડ એક સાથે ગોઠવાયેલ છે અને સંપૂર્ણ સીધા ટાંકા કરવા માટે સતત હાથનો ઉપયોગ કરો.

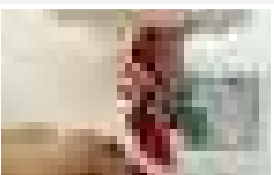
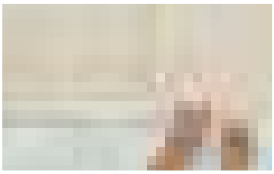
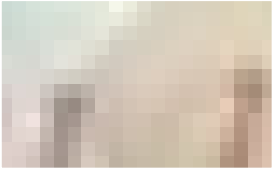
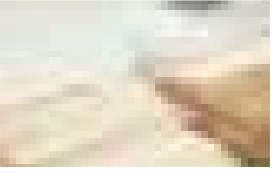
તેને વધુ સારી રીતે પૂરી કરવા માટે હવે આપણે કિનારીઓ પર ઝિગ-ઝેગ ટાંકાઓ કરવાની જરૂર છે. પ્રેસર કુટ ફેઠળ ટાંકાવાળા કાપડને સંરેખિત કરો. ઝિગ ઝેગ ટાંકા માટે પેટર્ન સિલેક્ટર ડાયલને સી પર અને ટાંકાની લંબાઈને ૩ પર સેટ કરો. ટોચની ઓપનિંગથી પ્રારંભ કરો અને તમે બેગના તળિયે ન પહોંચો ત્યાં સુધી બધી લંબાઈ પર જાઓ. દોરો કાપો. બેગની બીજી બાજુ એ જ ઝિગ-ઝેગ પ્રક્રિયાને પુનરાવર્તિત કરો. આ રીતે તમારા ટાંકા દેખાવા જોઈએ.

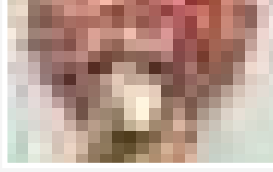
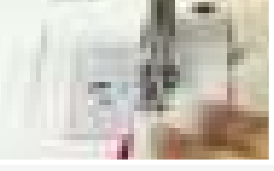
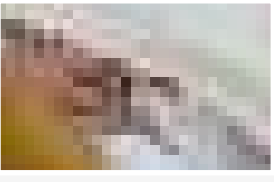
ચાલો ખુલ્લા છેડા પર કામ કરીએ. કાપડને એવી રીતે ગડી કરો કે ટાંકાવાળી સીમ્સ ટ્યૂટોરિઅલમાં બતાવ્યા પ્રમાણે એકબીજા સાથે મેળ ખાય છે. આ બિંદુએ અને બધા ખુલ્લા છેડાએ પિન કરો. હવે આખી બીનની થેલીને ઉંઘી કરો. ઝિપર લો. સીમ લાઇન પર ઝિપરનું કેન્દ્ર મૂકો. ચોકના ટુકડા વડે બતાવ્યા પ્રમાણે ઝિપરના બંને છેડા ચિહ્નિત કરો.

હવે આપણે ધાર તરફના ચિહ્નિત બિંદુઓથી ટાંકા કાઢવાની જરૂર છે. ખાતરી કરો કે તમે કેન્દ્ર ભાગ ખુલ્લો રાખશો.

પ્રેસરના કુટ નીચે કાપડને સંરેખિત કરો. સ્ટીચ સિલેક્ટર ડાયલ A અને સ્ટીચ લંબાઈ ૨.૫ પર સેટ કરો. ગડીથી સીધી તરફ સીવવાનું શરૂ કરો. ટાંકાને સુરક્ષિત કરવા માટે રિવર્સ સ્ટીચ સિલેક્ટરનો ઉપયોગ કરો. ઝિપર માર્કિંગ પર રોકો અને ઊંઘી ટાંકો કરો. બીજી બાજુ એ જ પ્રક્રિયાને પુનરાવર્તિત કરો. ચિહ્નથી ગડી તરફ ટાંકો.

એકવાર થઈ ગયા પછી, ટાંકાની લાઇનની બહારના વધારાના કાપડને ખોલો. ફેરિંગ ન થાય તે માટે અમે સીમ અલાવન્સની આ બંને બાજુ વ્યક્તિગત રીતે ઝિગ ઝેગ ટાંકો કરીશું. પ્રેસરના કુટની નીચે કાપડની એક બાજુ ગોઠવો, સાચી બાજુ તમારી તરફ રહે તે રીતે. સ્ટીચ સિલેક્ટર ડાયલને C અને ટાંકાની લંબાઈને ૩ પર રાખો. સીવવાનું શરૂ કરો, ગડીથી ગડી સુધી જાઓ. બીજી બાજુ સમાન ઝિગ ઝેગ ટાંકાઓનું ગડીથી ગડી સુધી પુનરાવર્તન કરો. આ રીતે તમારા ટાંકા દેખાવા જોઈએ.





ચાલો હવે ઝિપર જોડીએ. આપણે ઝિપર માટે જે ગોપ રાખ્યો હતો તેને ખોલો. ઝિપર લો અને બતાવ્યા પ્રમાણે ઝિપરની સાચી બાજુ કાપડની સાચી બાજુ રાખો. ઝિપરના તળિયાને તળિયે અને ઝિપરની ટોચને ટોચની કાપડ સુધી પિન કરો. ઝિપરની એક બાજુ ઓપનિંગની એક બાજુ સાથે જોડાયેલ છે અને ઝિપરની બીજી બાજુ ઓપનિંગની બીજી બાજુ સાથે જોડાયેલ છે.

સામાન્ય પ્રેસર કુટને ઉષા જનોમે ઝિપર ફીટથી બદલો. ઝિપ થોડો ખોલો. બતાવ્યા પ્રમાણે ઝિપરને પ્રેસર કુટની નીચે સંરેખિત કરો. પેટર્ન સિલેક્ટર ડાયલને A અને સ્ટીચની લંબાઈ ૨.૫ પર સેટ કરો. સીવણ શરૂ કરો અને ઝિપરના અંત સુધી જાઓ. વધારાના દોરાને કાપો અને ઝિપરની બીજી બાજુ એ જ પ્રક્રિયાને પુનરાવર્તિત કરો.

અને તમે પૂર્ણ કર્યું છે. ઝિપર ઓપનિંગનો ઉપયોગ કરીને બીન બેગ ફેરવો. બીન્સ ભરો જે તમે સરળતાથી ઓનલાઇન ખરીદી શકો છો અથવા તમારી નજીકની કોઈ સ્ટોરમાંથી. ઝિપ બંધ કરો અને થઈ ગયું!

કેટલાક મિત્રોને આમંત્રણ આપો અને તમારું નવું ફર્નિચર બતાવો. તમે વસવાટ કરો છો ખંડ, બેડરૂમ અથવા તમારા અભ્યાસને અપસ્કેલ કરો. આશા છે કે તમને આ ડીઆઈવાય સાડી ટુ બીન બેગ પ્રોજેક્ટ ગમ્યો છે.