

സാരി റൂ ബീൻ ബാഗ്

ഈ ട്യൂട്ടോറിയലിൽ ഞങ്ങൾ ഒരു ബീൻ ബാഗ് ഉണ്ടാക്കും



മെറ്റീരിയൽ ലിസ്റ്റ്

നിങ്ങളുടെ ഇഷ്ടപ്രകാരം ഒരു പഴയ സാരി അല്ലെങ്കിൽ ഒരു 3 മീറ്റർ കഷണം തുണി.
45" വീതിയുള്ള 3 മീറ്റർ ലൈനിങ് തുണി
ചോക്ക്
കത്രിക
ഒരു 10 സിപ്പർ
ദി ഉഷ ജനോം സിപ്പർ ഫുട്ട്
3 കെജി ഓഫ് ബീൻ ബാഗ് ഫില്ലർ
മാച്ചിങ് നൂൽ
പിന്നുകൾ

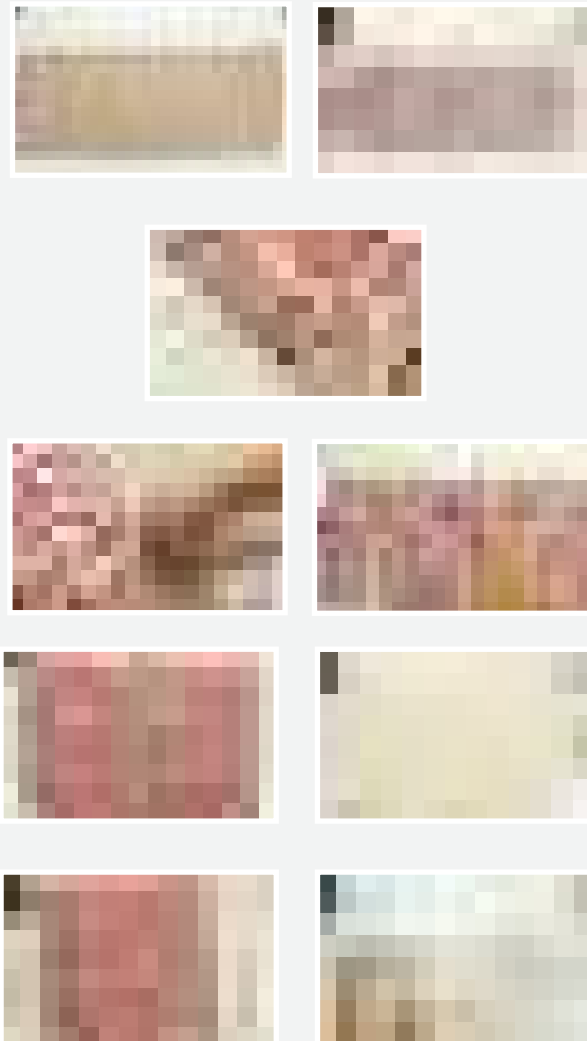
ആരംഭിക്കാം

വലതുവശം വലതുവശത്തെ അഭിമുഖീകരിക്കുന്ന വിധം സാരി മടക്കുക. നീളത്തിലും വീതിയിലും ഇങ്ങനെ മടക്കണം. കട്ടിങ്ങിന്റെ എളുപ്പത്തിനായ് നമ്മൾ ഒരു ടെംപ്ലേറ്റ് നിർമ്മിച്ചിട്ടുണ്ട്. ടെംപ്ലേറ്റ് തുണിയുടെ മുകളിൽ വെക്കുക. നിങ്ങൾ കാണുന്ന പോലെ നമ്മൾക്ക് താഴെയും വലതുവശത്തും മടക്കുകളുണ്ട്.. ടെംപ്ലേറ്റ് ആ മടക്കുകളുമായ് അലൈൻ ചെയ്യുക.

ബീഡഡ് പിന്നുകൾ ഉപയോഗിച്ച് ടെംപ്ലേറ്റ് സ്ഥാനത്തു പിൻ ചെയ്യുക. തുണിയുടെ എല്ലാ പാളികളും ഒരുമിച്ചു പിൻ ചെയ്തിട്ടുണ്ടെന്നു ഉറപ്പാക്കുക. ടെംപ്ലേറ്റിന്റെ അളവുകൾ ഇതാ. ഒരു ചോക്ക് എടുത്ത് ടെംപ്ലേറ്റ് സാരിയിലേക്ക് ട്രേസ് ചെയ്യുക. ടെംപ്ലേറ്റ് അൺപിൻ ചെയ്ത് മാറ്റി വെക്കുക. ഒരു കത്രിക ഉപയോഗിച്ചു തുണി മാർക്ക് ചെയ്ത ലൈനിലൂടെ മുറിക്കുക. സ്റ്റഡി ഹാൻഡ് ആയി ആണ് ചെയ്യുന്നതെന്നു ഉറപ്പാക്കുക. കട്ടിങ്ങിനു ശേഷം തുണി ഇങ്ങനെ ഇരിക്കും. വലതുവശം വലതുവശത്തെ അഭിമുഖീകരിക്കും.

ഇനി ലൈനിങ് തുണിയിലേക്ക്. സാരി തുണി മുറിച്ച പോലെ ലൈനിങ്ങും മുറിക്കുക. അപ്പോൾ നമ്മുടെ കയ്യിൽ വ്യത്യസ്തമായ രണ്ടു തുണി കഷണങ്ങൾ ആയി. ലൈനിങ് ഫാബ്രിക്കിന്റെ മടക്കുകൾ തുറന്നു മടക്കിയ സാരി അതിനുള്ളിൽ വെക്കുക. വീഡിയോയിൽ കാണുന്നതുപോലെ ഇപ്പോൾ നമ്മുടെ നാല് തുണിയുടെ ലയേറുകൾ ഉണ്ട്.

കാണിച്ചിരിക്കുന്ന പോലെ തുണിയുടെ നീളമുള്ള വശങ്ങൾ പിൻ ചെയ്യുക. തുണിയുടെ എല്ലാ പാളികളിലൂടെയും പിന്നുകൾ കടന്നുപോവുന്നുണ്ടെന്നു ഉറപ്പുവരുത്തുക. മറുവശത്തും ഇത് ആവർത്തിക്കുക. ഇവ ആയിരിക്കും നമ്മുടെ ആദ്യ സ്റ്റിച്ചിങ് ലൈനുകൾ.





തുണി നിങ്ങളുടെ ഉഷ ജനോം വണ്ടർ സിച്ച് പ്ലസ് തുണൽ മെഷീനിലേക്ക് എടുക്കുക.പ്രൈസർ ഫുട്ടിന്റെ അടിയിൽ തുണി അലൈൻ ചെയ്യുക.സിച്ച് സെലക്ടർ ഡയൽ എ ആയും സിച്ച് ലെങ്ത് 2.5 ആയും സെറ്റ് ചെയ്യുക.ഓപ്പൺ എൻഡിൽ നിന്നും തുണൽ ആരംഭിക്കാം.തുടക്കത്തിൽ റിവേഴ്സ് സിച്ച് സെലക്ടർ ഉപയോഗിച്ച് തുണലുകൾ ഉറപ്പിക്കാൻ ഓർമ്മിക്കുക.നാല് ലയറുകളും അലൈൻ ആണെന്ന് ഉറപ്പുവരുത്തുക.താഴെയുള്ള മടക്കിലെത്തുന്നത് വരെ തുണിയുടെ നീളത്തിലുടനീളം പോവുക.പ്രൈസർ ഫുട്ട് ഉയർത്തി നൂൽ മുറിച്ചു മാറ്റുക.

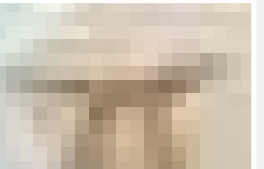
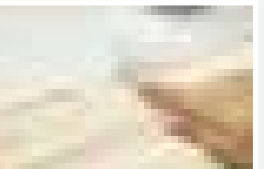


തുണിയുടെ മറുവശത്തും ഇതേ പ്രക്രിയ ആവർത്തിക്കുക.4 പാളികളും അലൈൻ ആണെന്ന് ഉറപ്പുവരുത്തുകയും,നേരെയുള്ള തുണലിനായ് സ്റ്റേഡിഫാൻഡ് ആയി ചെയ്യാനും ശ്രദ്ധിക്കുക.



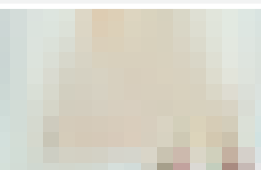
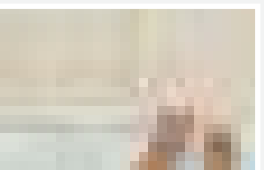
ഒരു നല്ല ഫിനിഷിങ്ങിനായി നമ്മൾ ഇപ്പോൾ അരികുകളിൽ സിഗ്സാഗ് തുണലുകൾ ചെയ്യേണ്ടതുണ്ട്.പ്രൈസർ ഫുട്ടിന്റെ അടിയിൽ തുണിച്ചേർത്ത തുണി വിന്യസിക്കുക.സിഗ്സാഗ് സിച്ച്കൾക്കായ് പാറ്റേൺ സെലക്ടർ ഡയൽ സി ആയും സിച്ച് ലെങ്ത് 3 ആയും സെറ്റ് ചെയ്യുക.മുകളിലുള്ള ഓപ്പണിങ്ങിൽ ആരംഭിച്ചു ബാഗിന്റെ അടിയിൽ എത്തുന്നതുവരെ നീളത്തിലുടനീളം പോകുക.നൂൽ മുറിക്കുക.ബാഗിന്റെ മറുവശത്തു അതേ സിഗ്സാഗ് പ്രക്രിയ ആവർത്തിക്കുക.നിങ്ങളുടെ തുണലുകൾ ഇങ്ങനെ ഇരിക്കണം.

ഇനി ഓപ്പൺ എൻഡിൽ പ്രവർത്തിക്കാം ,വീഡിയോയിൽ കാണിച്ചിരിക്കുന്ന പോലെ സീമുകൾ പരസ്പരം പൊരുത്തപ്പെടുന്നത് രീതിയിൽ ഫാബ്രിക് മടക്കുക.ഈ പോയിന്റിലും എല്ലാ തുറന്ന അറ്റത്തും പിന് ചെയ്യുക.ഇപ്പോൾ ബീൻ ബാഗ് മുഴുവനായി തലകീഴായി തിരിക്കുക.സിപ്പർ എടുക്കുക.

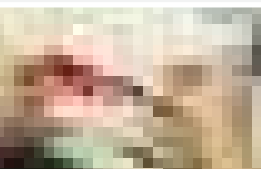


സിപ്പറിന്റെ മധ്യഭാഗം സീം ലൈനിൽ വെക്കുക.കാണിച്ചിരിക്കുന്ന പോലെ ഒരു ചോക്ക് ഉപയോഗിച്ച് സിപ്പറിന്റെ രണ്ടു അറ്റവും മാർക്ക് ചെയ്യുക.

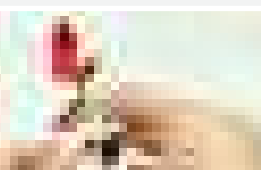
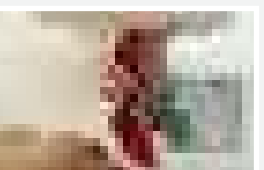
അടയാളപ്പെടുത്തിയ പോയിന്റുകളിൽ നിന്ന് അരികുകളിലേക്ക് നമ്മൾ ഇപ്പോൾ തുണികെട്ടേണ്ടതുണ്ട്. മധ്യഭാഗം നിങ്ങൾ തുറന്നിടുന്നുണ്ടെന്നു



ഉറപ്പുവരുത്തുക.തുണി പ്രൈസർ ഫുട്ടിനടിയിൽ അലൈൻ ചെയ്യുക.സിച്ച് സെലക്ടർ ഡയൽ എ ആയും സിച്ച് ലെങ്ത് 2.5 ആയും സെറ്റ് ചെയ്ത് മടക്കിൽ നിന്നും സീമിലേക്ക് തുണൽ ആരംഭിക്കാം.തുണലുകൾ ഉറപ്പിക്കാനായി റിവേഴ്സ് സിച്ച് സെലക്ടർ ഉപയോഗിക്കാം.സിപ്പർ മാർക്കിങ് എത്തുമ്പോൾ നിർത്തി,റിവേഴ്സ് സിച്ച് ചെയ്യുക.മറ്റേ വശത്തും ഇതേ പ്രക്രിയ ആവർത്തിക്കുക.മാർക്കിങ്ങിൽ നിന്നും മടക്കിലേക്ക് സ്റ്റിച്ച് ചെയ്യുക.

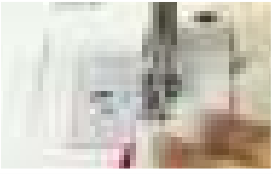


ചെയ്തുകഴിഞ്ഞാൽ,സിച്ച് ലൈനിനിപുറമുള്ള അധികമുള്ള ഫാബ്രിക് തുറക്കുക. ഫ്രയിങ് ഒഴിവാക്കാനായി നമ്മൾക്ക് സീം അലവൻസിന്റെ രണ്ടു അരികുകളിലും ഒന്നൊന്നായി സിഗ്സാഗ് സിച്ച് ചെയ്യുക.തുണിയുടെ ഒരു അരികു പ്രൈസർ ഫുട്ടുമായ് അലൈൻ ചെയ്യുക,വലതുവശം നിങ്ങളെ





അഭിമുഖീകരിക്കുന്ന വിധത്തിൽ സ്റ്റീച്ച് സെലക്ടർ ഡയൽ സി ആയും സ്റ്റീച്ച് ലെങ്ത് 3 ആയും സെറ്റ് ചെയ്ത് മടക്കിൽ നിന്നും മടക്കിലേക്ക് തുന്നൽ ആരംഭിക്കാം. മറുവശത്തു അതേ സിഗ്സാഗ് സ്റ്റീച്ചിന്റെ മടക്കുകളിൽ നിന്നും മടക്കുകളിലേക്ക് ആവർത്തിക്കുക. നിങ്ങളുടെ തുന്നലുകൾ ഇങ്ങനെ ഇരിക്കണം.



ഇപ്പോൾ സിപ്പർ അറ്റാച്ച് ചെയ്യാം. സിപ്പറിനായ് നമ്മൾ സൂക്ഷിച്ചിരുന്ന വിടവ് തുറക്കുക. സിപ്പർ എടുത്ത് കാണിച്ചിരിക്കുന്ന പോലെ തുണിയുടെ വലതുവശം സിപ്പറിന്റെ വലതുവശത്തിനു അഭിമുഖമായി വെക്കുക. സിപ്പറിന്റെ താഴ്ഭാഗം തുണിയുടെ താഴെയും മുകൾ ഭാഗം തുണിയുടെ മുകളിലും പിൻ ചെയ്യുക. സിപ്പറിന്റെ ഒരു വശം ഓപ്പണിങ്ങിന്റെ ഒരു വശത്തും സിപ്പറിന്റെ മറുവശം ഓപ്പണിങ്ങിന്റെ മറുവശത്തും അറ്റാച്ച് ചെയ്തിരിക്കുന്നു. സാധാരണ പ്രെസെർ ഫൂട്ട് മാറ്റി ഉഷ്ണ ജനോം സിപ്പർ ഫൂട്ട് ഇടുക. സിപ്പ് കുറച്ചു തുറക്കുക. കാണിച്ചിരിക്കുന്ന പോലെ സിപ്പർ പ്രെസെർ ഫൂട്ടിന്റെ അടിയിൽ അലൈൻ ചെയ്യുക. പാറ്റേൺ സെലക്ടർ ഡയൽ എ ആയും സ്റ്റീച്ച് ലെങ്ത് 2.5 ആയും സെറ്റ് ചെയ്ത് തുന്നൽ തുടങ്ങുക. സിപ്പറിന്റെ അറ്റം വരെ പോവുക. അധികമുള്ള നൂൽ മുറിക്കുക എന്നിട്ട് ഇതേ പ്രക്രിയ സിപ്പറിന്റെ മറുവശത്തും ആവർത്തിക്കുക. ഇതാ നിങ്ങൾ പൂർത്തിയാക്കി ഇരിക്കുന്നു. സിപ്പർ ഓപ്പണിങ് ഉപയോഗിച്ച് ബീൻ ബാഗ് തിരിക്കുക. നിങ്ങളുടെ അടുത്തുള്ള കടയിൽ നിന്നോ ഓൺലൈൻ ആയോ എളുപ്പത്തിൽ വാങ്ങിക്കാനാവുന്ന ബീൻ അതിൽ നിറയ്ക്കുക. സിപ്പ് അടയ്ക്കുക, തീർന്നു.



നിങ്ങളുടെ സുഹൃത്തുക്കളെ ക്ഷണിച്ച് നിങ്ങളുടെ പുതിയ ഫർണിച്ചറുകൾ കാണിക്കുക. നിങ്ങളുടെ ലിവിംഗ് റൂം ബെഡ്റൂം ഇല്ലെങ്കിൽ നിങ്ങളുടെ സ്റ്റുഡി റൂം പോലും അപ്പ്സകെയിൽ ചെയ്യാനാകും. നിങ്ങൾക്ക് ഈ സാരി റൂ ബീൻബാഗ് ഡി ഐ വയ് ഇഷ്ടപ്പെട്ടു എന്ന് കരുതുന്നു.

