

# শেভরন কুইল্ট

এই টিউটোরিয়ালে আমরা আপনাকে শেভরন প্যাটার্ন তৈরি করতে শিখাব তবে কুইলটিং কৌশলটি ব্যবহার করে।

## উপাদান তালিকা

প্রতিটি ১/২ মিটার প্রিন্টেড ফ্যাব্রিকের ৩ টুকরা, ফ্যাব্রিকের সাইজ নির্ভর করবে চূড়ান্ত কুইল্টের দৈর্ঘ্য ও প্রস্থের উপর  
১ মিটার সাদা ফ্যাব্রিকের ১ টুকরা, এই ফ্যাব্রিকটি সাধারণ বেস ফ্যাব্রিক হবে যা মুদ্রিত ফ্যাব্রিকের সাথে সংযুক্ত থাকবে এবং তাই আমাদের প্রয়োজন ১/২ মিটার অতিরিক্ত Cutting Mat  
চাটাই কাটা

কুইলটিং রুলার

কুইলটিং রুলার

আয়রন

সূতা

আল পিন

এবং কাঁচি

চাল শুরু করা যাক। সমস্ত ফ্যাব্রিক ৮ বাই ৮ ইঞ্চি স্কোয়ারে কাটাতে হবে। এই প্রকল্পের জন্য আমাদের প্রয়োজন হবে

প্লেইন সাদা ফ্যাব্রিক ৯ টুকরা

চেকযুক্ত ফ্যাব্রিক ৩ টুকরা

গাঢ় নীল ফ্যাব্রিক ৩ টুকরা

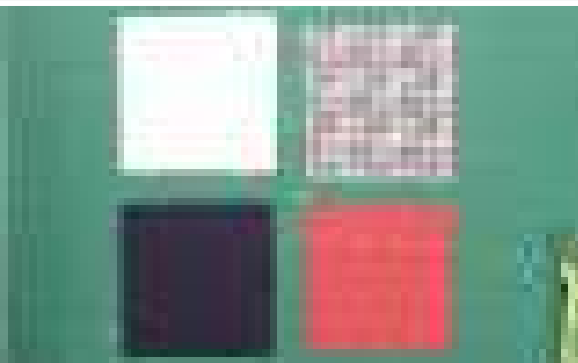
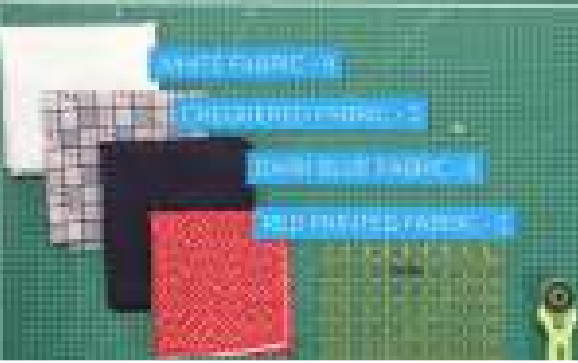
লাল প্রিন্টেড ফ্যাব্রিক ৩ টুকরা

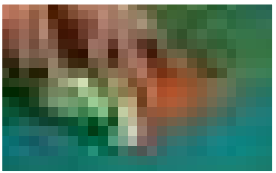
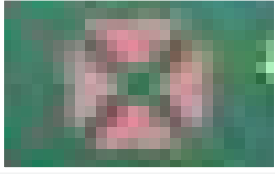
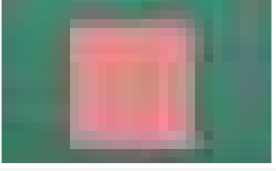
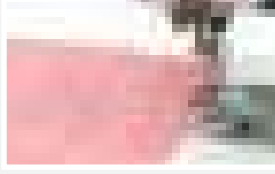
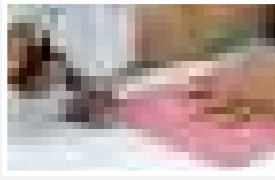
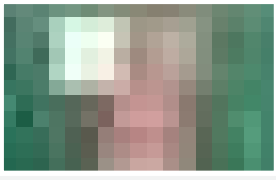
নিখুঁত স্কোয়ারগুলি তৈরি করতে আমরা প্রথমে ফ্যাব্রিকটি কাটা শিখাব। প্রিন্টেড লাল ফ্যাব্রিক নিন এবং এটি অর্ধেক ভাঁজ করুন। এটি ফ্যাব্রিকের উল্টা দিক এবং এটি ডান দিক। চার স্তর তৈরি করতে দেখানো হিসাবে এখন বিপরীত প্রান্ত থেকে ফ্যাব্রিকটি ভাঁজ করুন। প্রথমে ২ দিকের ফ্যাব্রিক কেটে আমাদের নিখুঁত প্রান্ত রয়েছে তা নিশ্চিত করতে কুইলটিং স্কেলটি ব্যবহার করুন। এই ধাপটি খুবই গুরুত্বপূর্ণ। কিছুটা আঁকাবাঁকা লাইন চূড়ান্ত ফলাফলকে নষ্ট করতে পারে।

একবার আপনার উভয়পক্ষ কাটা হয়ে গেলে ৮ ইঞ্চি দ্বারা ৮ ইঞ্চি বর্গাকার টুকরো তৈরি করুন। নীচে এবং পাশে ৮ টি বাহু গণনা করুন এবং স্কেলটি সারিবদ্ধ করুন। দু'দিকে কাটতে রোটোরি ফ্যাব্রিক কাটার ব্যবহার করুন। হয়ে গেছে। আমাদের কাছে লাল প্রিন্টেড ফ্যাব্রিকের চারটি টুকরো প্রস্তুত।

নীল, চেকযুক্ত এবং সাদা ফ্যাব্রিকের জন্য আমরা একই প্রক্রিয়াটি করেছি।

এখন লাল এবং সাদা ফ্যাব্রিক দিয়ে কাজ করবো।





টিউটোরিয়ালে যেমন দেখানো হয়েছে তেমন সাদা ফ্যাব্রিকের সামনেরমুখোমুখি দিক সামনের দিকে রাখুন। আমরা এখন স্কোয়ারের ৪ টি দিক দিয়ে সেলাই করব।

আপনার উষা জেনোম মেমোরি craft কুইলটিং মেশিনে ফ্যাব্রিকটি নিয়ে যান। আমরা ইতিমধ্যে এইচপি প্লেটের সাথে এইচপি ফুট দিয়ে মেশিনটি প্রস্তুত রেখেছি। মেশিনটি সোজা সেলাইয়ের জন্য সেট করুন এবং স্কোয়ারের চারপাশে সেলাই শুরু করুন। এইচপি ফুট এবং প্লেটের সাথে সঠিক স্টিচগুলি এবং নিখুঁত শুরুগুলি কোনও ধরণের ফ্যাব্রিকের উপর সহজতর হয়েছে। এটি কার্ডস এবং সুনির্দিষ্ট শীর্ষ সেলাইয়ের জন্য দুর্দান্ত। একবার আপনি একপাশের প্রান্তের দিকে আসুন। মেশিনটি থামান, সুই উত্তোলন করুন এবং ফ্যাব্রিকটি ঘুরিয়ে দিন এবং সেলাই চালিয়ে যান। স্কোয়ারের সমস্ত দিক সেলাই না করা পর্যন্ত এই প্রক্রিয়াটি পুনরাবৃত্তি করুন।

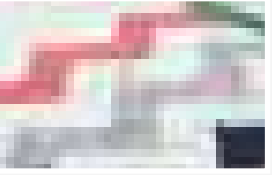
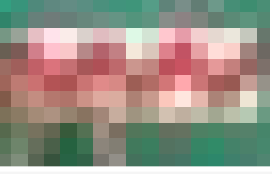
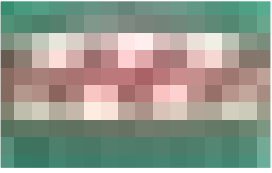
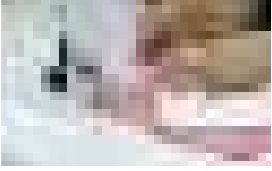
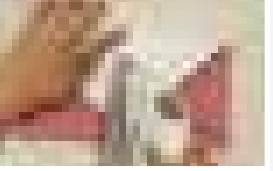
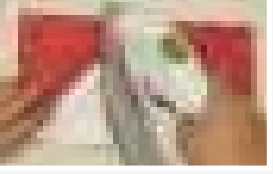
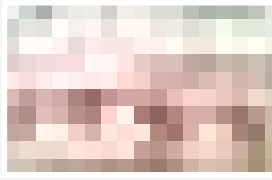
আপনার সেলাইগুলি দেখতে এমন দেখানো উচিত। এখন আমরা টিউটোরিয়ালের মত দুটি দিক দিয়ে বর্গাকারটি তির্যকভাবে কাটব। এটি আমাদের চারটি ত্রিভুজ টুকরা দেবে।

প্রতিটি ত্রিভুজ টুকরা নীচে সেলাই লাইনে থাকবে। ত্রিভুজগুলির একটি নিন এবং দেখানো মত করে ফ্যাব্রিকটি খুলুন। সামনের সমতল সেলাইয়ের জোড়ামুখের দিকে ফ্যাব্রিকটি আয়রন করুন। কাঙ্ক্ষিত ফলাফল পেতে আয়রন একটি খুব গুরুত্বপূর্ণ পদক্ষেপ। একবার হয়ে গেলে ফ্যাব্রিকটিকে উল্টা দিকে ঘুরিয়ে দিন। আপনার আঙ্গুলের সাহায্যে সেলাইয়ের জোড়ামুখের ভাঁজ খুলুন এবং এটি সমতল করার জন্য আয়রন করুন। ৪ টি নিখুঁত বর্গাকার টুকরো তৈরি করতে বাকি ত্রিভুজগুলিতে একই প্রক্রিয়াটি পুনরাবৃত্তি করুন।

টিউটোরিয়ালে দেখানো মত কোণের অতিরিক্ত ফ্যাব্রিক কাটুন। এখন আমাদের নিশ্চিত করা দরকার যে বর্গাকার টুকরাগুলি নিখুঁত। স্কোয়ারের সেলাই লাইনে কুয়েল্টিং রুলারের উপর ৪৫ ডিগ্রি এঙ্গেল লাইনটি মিলান এবং নিশ্চিত করুন যে আপনি ৫ ইঞ্চি দ্বারা ৫ ইঞ্চি স্কোয়ারটি পুরোপুরি কেটেছেন। অন্যান্য টুকরাতে একই প্রক্রিয়া পুনরাবৃত্তি করুন।

স্কোয়ারগুলি যুক্ত করার আগে, এখানে পুরো প্যাটার্নটি একবার তৈরি হয়ে গেলে কেমন লাগবে। ভি শেপটি দেখুন, এটি শেভন প্যাটার্ন। এখন আসুন এই প্যাটার্নের শীর্ষ স্তরের কাজ করি।

দেখানো অনুসারে একে অপরের পাশে স্কোয়ারগুলি রাখুন। অনুসরণ করা প্যাটার্নটি নিশ্চিত করুন। দেখানো মত করে দ্বিতীয়টির উপর প্রথম স্কোয়ার, তৃতীয়টি চতুর্থটির উপর এবং পঞ্চমটি ষষ্ঠটির উপরে স্থাপন করুন। সামনে মুখোমুখি সম্মুখ দিকটি। আমরা এখন এই সমস্ত স্কোয়ারের বাম দিক সেলাই করব। আল পিনগুলি ব্যবহার করে ফ্যাব্রিকটি সুরক্ষিত করুন।



প্রেসার ফুটের নীচে ফ্যাবরিকটি সামঞ্জস্য করুন এবং স্কোয়ারের পিনযুক্ত অংশটি সেলাই করুন। হয়ে গেলে সুতা কেটে নিন। অবশিষ্ট স্কোয়ারগুলিতে একই প্রক্রিয়াটি পুনরাবৃত্তি করুন।

তিনটি টুকরো একবার হয়ে গেল। আয়রণ প্রক্রিয়া পুনরাবৃত্তি করুন। প্রথমে উপরে এবং তারপরে সেলাইয়ের জোড়ামুখের লাইনটি খুলুন এবং দেখানো মত করে সেলাইয়ের জোড়ামুখের ভাটা আয়রণ করুন। একইভাবে তিনটি টুকরো আয়রণ করুন।

যখন আপনি এই কাজটি শেষ করেন। দেখানো মত করে টুকরাগুলো একে অপরের পাশে রাখুন। আমরা এখন প্রথম টুকরা থেকে দ্বিতীয় টুকরা সেলাই করব। এটিকে সামনের দিকে রাখুন এবং সেলাই করুন। এখন আমরা এটিতে তৃতীয় টুকরা যুক্ত করবো। আগের মতোই সেলাই ও লোহা। এবং সম্পন্ন।

আমরা এখন এই দুটি সারিটিতে jugto করব শেভরন প্যাটার্ন তৈরি করতে এটি রাখুন শেভরন কুইল্টের জন্য আমাদের শীর্ষ প্রস্তুত। দেখানো অনুসারে একে অপরের পাশে স্কোয়ারগুলি রাখুন। অনুসরণ করা প্যাটার্নটি নিশ্চিত করুন। দেখানো মত করে প্রথম স্কোয়ার দ্বিতীয়টির উপরে, তৃতীয়টি চতুর্থটির উপরে এবং পঞ্চমটি ষষ্ঠটির উপরে স্থাপন করুন। সামনে মুখোমুখি সামনের দিক। আমরা এখন এই সমস্ত স্কোয়ারের বাম দিক সেলাই করব। আমরা একইভাবে আরও একটি সারি প্রস্তুত করেছি। সামনে মুখোমুখি করে সামনের দিকে রাখুন। সিল্ক প্যাটার্নের বাইরে যাতে না হয় সেজন্য নিশ্চিত করুন যে আপনি উভয় কাপড়ের সীমলাইনের সাথে মিলছেন। দুটি সারি এক সাথে পিন করুন। সেলাই করা যাক। সেলাইয়ের একই প্রক্রিয়া পুনরাবৃত্তি করুন।

আপনার প্রথম শেভরন প্যাটার্ন প্রস্তুত। আপনি এখন এই প্যাটার্নের অধীনে বিভিন্ন রঙ এবং কাপড় ব্যবহার করে যতগুলো সারি চান যুক্ত করতে পারেন। আমরা এর অধীনে চেকার্ড এবং নীল শেভরন ডিজাইন সংযুক্ত করেছি। এটা দেখতে সুন্দর লাগছে না?

একবার আপনি এটি ভাল শিখুন একবার আপনি এটি বুঝতে পারলে, এটি সত্যিই সহজ হবে এটা সহজ ছিল না, এটি একই প্রক্রিয়াটিকে একাধিকবার পুনরাবৃত্তি করে একটি মাস্টারপিস তৈরি করে। একবার আপনি এটির একটি হ্যাং পেয়ে গেলে এটি খুব আবেগপূর্ণ হতে পারে। সুতরাং এগিয়ে যান নতুন ডিজাইন তৈরি করুন, আপনার পছন্দের রঙ এবং কাপড়ের সাথে খেলুন।