

शेवरॉन क्विल्ट

इस ट्यूटोरियल में हम आपको शेवरॉन पैटर्न बनाना सिखाएंगे लेकिन क्विल्टिंग तकनीक का उपयोग करके

सामग्री की सूची

1/2 मीटर के प्रिंटेड कपड़े के 3 टुकड़े, कपड़े का साइज अंतिम क्विल्ट की लंबाई और चौड़ाई पर निर्भर करता है
1 मीटर सफेद कपड़े का 1 टुकड़ा, यह कपड़ा सामान्य बेस कपड़ा होगा जिसे प्रिंटेड कपड़े से जोड़ा जाएगा और इसलिए हमें 1/2 मीटर अतिरिक्त कपड़े की आवश्यकता होगी

कटिंग मैट
क्विल्टिंग रूलर
रोटरी फैब्रिक कटर
इस्त्री
धागा
बीडेड पिस
और कैंची

तो चलिए शुरू करते हैं। सभी फैब्रिक को 8 x 8 इंच के चौकोर टुकड़ों में काटना है। इस प्रोजेक्ट के लिए हमें आवश्यकता होगी

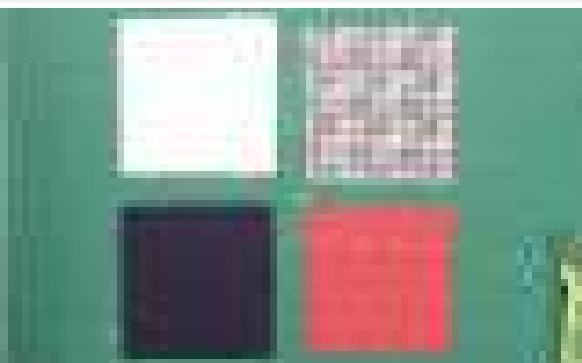
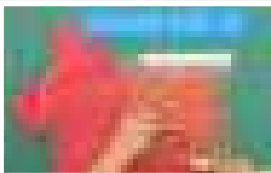
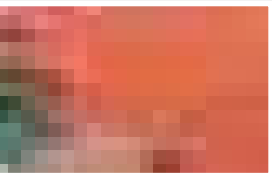
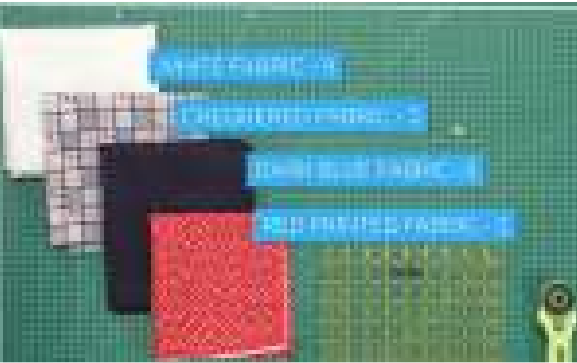
प्लेन सफेद कपड़े के 1 टुकड़े
चेकर्ड कपड़े के 3 टुकड़े
गहरे नीले रंग के कपड़े के 3 टुकड़े
लाल प्रिंटेड कपड़े के 3 टुकड़े

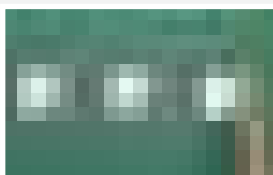
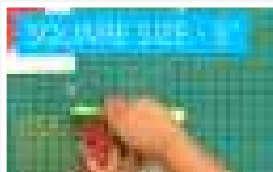
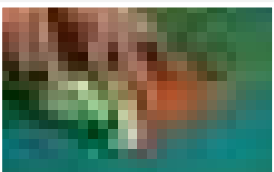
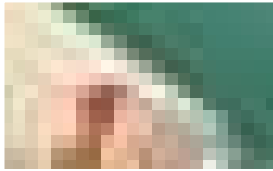
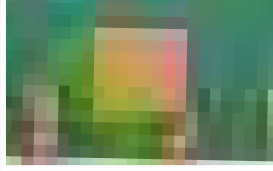
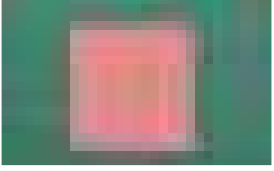
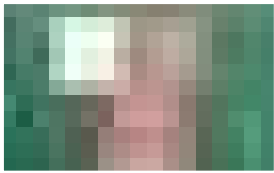
हम पहले पूर्ण वर्ग बनाने के लिए कपड़े को काटना सीखेंगे।

प्रिंटेड लाल कपड़ा लें और उसे आधा मोड़ें। यह कपड़े का सीधा साइड है और यह उल्टा। अब कपड़े की चार परतें बनाने के लिए इसे विपरीत छोर से मोड़ें जैसा कि दिखाया गया है। यह सुनिश्चित करने के लिए कि हमारे पास एक सही किनारा है, पहले कपड़े को क्विल्टिंग स्केल का उपयोग करके 2 तरफ से काटें। यह चरण बहुत महत्वपूर्ण है। थोड़ी टेढ़ी-मेढ़ी रेखा भी अंतिम परिणाम को खराब कर सकती है।

एक बार जब आप दोनों किनारों को काट लें तो 8 इंच x 8 इंच के चौकोर टुकड़े बनाएं। नीचे और साइड से 8 बॉक्ससेस गिनें और स्केल को संरेखित करें। दोनों तरफ से काटने के लिए रोटरी फैब्रिक कटर का इस्तेमाल करें। हो गया। हमारे पास रेड प्रिंटेड फैब्रिक के चार पीस तैयार हैं।

चलो अब लाल और सफेद कपड़े पर काम करते हैं।





लाल कपड़े को सफेद कपड़े पर रखें, सामने का हिस्सा सामने हो जैसा कि ट्यूटोरियल में दिखाया गया है। अब हम वर्ग के चारों तरफ सिलाई करेंगे।

कपड़े को अपनी उषा जेनोम मेमोरी क्राफ्ट क्विल्टिंग मशीन पर ले जाएं। हमने पहले ही एचपी प्लेट और एचपी फुट के साथ मशीन को तैयार रखा है। मशीन को सीधी सिलाई पर सेट करें और वर्ग के चारों ओर सीना शुरू करें। एचपी फुट और प्लेट के साथ किसी भी प्रकार के कपड़े पर सटीक स्टिच और सही शुरुआत आसान हो गई है। यह घुमाव और सटीक टॉप स्टिचिंग के लिए बहुत अच्छा है। जब आप एक तरफ के आखिर में पहुंचें तो मशीन बंद कर दें, सुई उठाएं और कपड़े को घुमाएँ और सिलाई जारी रखें। इस प्रक्रिया को तब तक दोहराएं जब तक कि वर्ग के सभी किनारों को सिल न जाए।

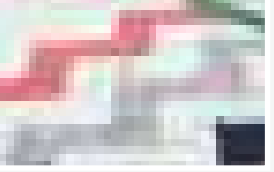
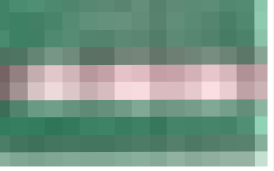
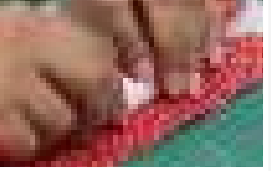
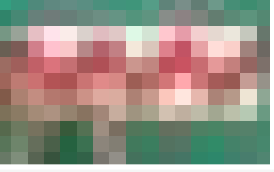
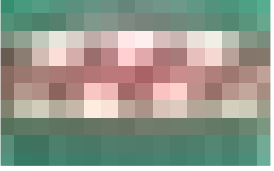
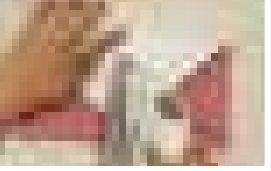
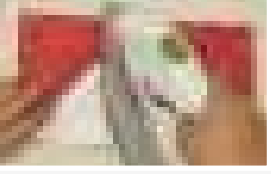
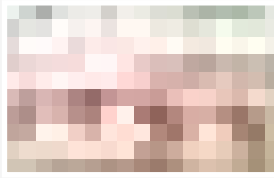
आपकी सिलाई इस तरह दिखनी चाहिए। अब हम वर्ग को दोनों तरफ तिरछा काटेंगे जैसा कि ट्यूटोरियल में दिखाया गया है। इस से हमें चार तिकोने टुकड़े मिलेंगे।

प्रत्येक तिकोने टुकड़े के नीचे सिलाई की रेखा होगी। एक तिकोना टुकड़ा लें और कपड़े को दिखाए अनुसार खोलें। सीम को समतल करने के लिए कपड़े के सीधे हिस्से को इस्त्री करें। वांछित परिणाम के लिए इस्त्री करना बहुत ही महत्वपूर्ण कदम है। ये करने के बाद कपड़े के उलटे हिस्से को ऊपर करें। अपनी उंगलियों की मदद से सीम अलाउंस को खोलें और इस्त्री से इसे समतल कर दें। चार पूर्ण वर्गाकार टुकड़े बनाने के लिए बचे हुए तिकोनो पर भी यही प्रक्रिया दोहराएं।

ट्यूटोरियल में दिखाए अनुसार कोनों पर अतिरिक्त कपड़े को काटें। अब हमें यह सुनिश्चित करने की आवश्यकता है कि चौकोर टुकड़े परफेक्ट हैं। क्विल्टिंग रूलर पर 45 डिग्री के एंगल लाइन को स्क्वायर की स्टिच लाइन से मैच करें और सुनिश्चित करें कि आपने 5 x 5 इंच स्क्वायर को सही से काटा है। दूसरे टुकड़ों पर भी यही प्रक्रिया दोहराएं।

इस से पहले कि हम वर्गों को जोड़ें, बनने के बाद पूरा पैटर्न ऐसा दिखेगा। वी शेष देखें, यह शेवरॉन पैटर्न है। अब इस पैटर्न की ऊपरी परत पर काम करते हैं।

दिखाए अनुसार वर्गों को एक दूसरे के साइड में बिछाएं। अनुसरण किए गए पैटर्न को सुनिश्चित करें। पहले वर्ग को दूसरे के ऊपर, तीसरे को चौथे के ऊपर और पांचवें को छठे के ऊपर रखें जैसा कि दिखाया गया है। सामने का हिस्सा सामने की तरफ हो। अब हम इन सभी वर्गों के बायें साइड को सिलेंगे। कपड़े को सही जगह रखने के लिए बीडेड पिन का उपयोग करें।



प्रेसर फुट के नीचे कपड़े को समायोजित करें और वर्ग के पिन वाले हिस्से को सिलें। ये करने के बाद, धागे को काट लें। बचे हुए वर्गों पर भी यही प्रक्रिया दोहराएं।

तीनों टुकड़े हो जाने के बाद। इस्त्री करने की प्रक्रिया को दोहराएं। पहले शीर्ष पर और फिर सीम लाइन खोलें और दिखाए अनुसार सीम अलाउंस को इस्त्री करें। तीनों टुकड़ों को इसी तरह इस्त्री कर लें।

जब आप ये कर लें, दिखाए अनुसार टुकड़ों को एक दूसरे के साइड में रखें। अब हम पहले टुकड़े को दूसरे टुकड़े से जोड़ेंगे। सीधे हिस्से को आमने-सामने रखें और सिलाई करें। अब हम इसमें तीसरा पीस जोड़ेंगे। पहले की तरह ही सिलें और इस्त्री करें। और हो गया।

शेवरॉन क्विल्ट के लिए हमारा ऊपरी हिस्सा तैयार है। दिखाए अनुसार एक दूसरे के बगल में वर्गों को बिछाएं। अनुसरण किए गए पैटर्न को सुनिश्चित करें। पहले वर्ग को दूसरे के ऊपर, तीसरे को चौथे के ऊपर और पांचवें को छठे के ऊपर रखें जैसा कि दिखाया गया है। सीधा हिस्सा आमने-सामने हो। अब हम इन सभी वर्गों के बाएं हिस्से को सिलेंगे। इसी तरह से हमने दूसरी लाइन तैयार कर ली है। शेवरॉन पैटर्न से रखें। अब हम इन दो लाइनों को जोड़ेंगे। सामने के हिस्से को आमने सामने कर के रखें। अनियमित पैटर्न से बचने के लिए ये सुनिश्चित करें कि आपने दोनों कपड़ों की सीमलाइन को मैच किया है। दो लाइनों को एक साथ पिन करें। आइए इसे सिलें। सिलाई की इसी प्रक्रिया को दोहराएं। आपका पहला शेवरॉन पैटर्न तैयार है। अब हम इस पैटर्न के तहत विभिन्न रंगों और कपड़ों का उपयोग करके जितनी चाहें उतनी लाइनें जोड़ सकते हैं। हमने इसके नीचे चेकर्ड और नीले रंग के शेवरॉन डिजाइन जोड़े हैं। क्या यह बहुत खूबसूरत नहीं लग रहा?

क्या ये बहुत आसान नहीं था? इसमें बस एक ही प्रक्रिया को कई बार दोहराना और एक मास्टरपीस बनाना। एक बार जब आप इसे समझ लेंगे तो यह बहुत आसान हो सकता है। तो जाएं और अपने पसंद के रंगों और कपड़ों के साथ नए डिजाइन बनाएं।