

# ഷെവറോൺ ക്വിൽറ്റ്

ഈ ട്യൂട്ടോറിയലിൽ ഞങ്ങൾ ക്വിൽറ്റിംഗ് ടെക്നീക് ഉപയോഗിച്ച് ഒരു ഷെവറോൺ പാറ്റേൺ സൃഷ്ടിക്കാൻ നിങ്ങളെ പഠിപ്പിക്കും.

## ആവിശ്യമായ മെറ്റീരിയൽസ്

1/2 മീറ്റർ വീതമുള്ള 3 പ്രിൻ്റഡ് തൂണികൾ (തൂണിയുടെ സൈസ് ഫൈനൽ ക്വിൽറ്റിംഗ്റെ ലെങ്ത്തിനും വേർതിനും ആശ്രയിച്ചിരിക്കും)

1 മീറ്ററിന്റേ 1 കഷ്ണം വെളുത്ത തൂണി പ്രിൻ്റഡ് ഫാബ്രിക്കുമായ് അറ്റാച്ച് ചെയ്യാൻ പോവുന്ന കോമൺ ബേസ് തൂണിയാണ് ആയതിനാൽ 1/2 മീറ്റർ എക്സ്ട്രാ നമ്മുക്ക് ആവിശ്യമാണ്.

- കട്ടിങ്ങ് മാറ്റ്
- ക്വിൽറ്റിങ്ങ് റൂളേർ
- റോട്ടറി ഫാബ്രിക് കട്ടർ
- അയേൺ
- നൂലുകൾ
- ബീഡഡ് പിന്നുകൾ
- പിന്നെ കത്രിക

അപ്പോൾ, ആരംഭിക്കാം. എല്ലാ തൂണികളും 8 ബൈ 8 ഇഞ്ചിന്റേ സമചതുരങ്ങൾ ആയി മുറിക്കേണ്ടതുണ്ട്. ഈ പോജെക്ടിനായി നമ്മുക്ക് ആവിശ്യമാണ്

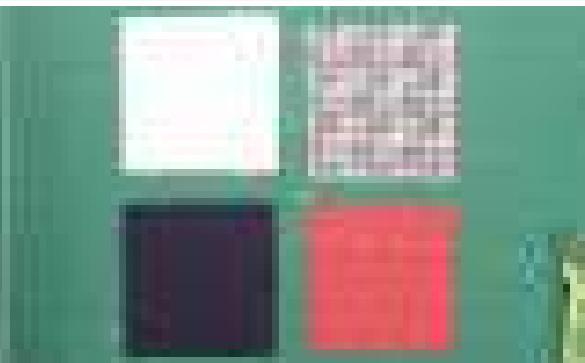
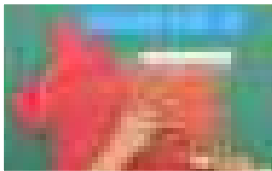
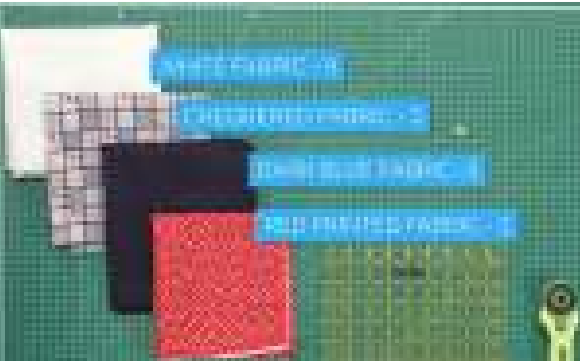
- പ്ലെയിൻ വെള്ള തൂണിയുടെ 9 കഷ്ണങ്ങൾ
- ചെക്ക്ഡ് തൂണിയുടെ 3 കഷ്ണങ്ങൾ
- ഡാർക്ക് ബ്ലൂ തൂണിയുടെ 3 കഷ്ണങ്ങൾ
- റെഡ് പ്രിൻ്റഡ് തൂണിയുടെ 3 കഷ്ണങ്ങൾ

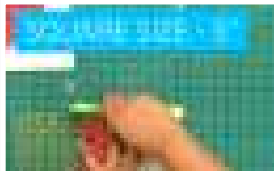
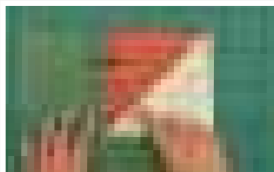
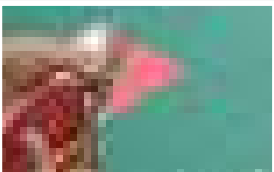
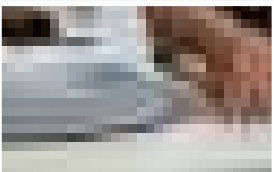
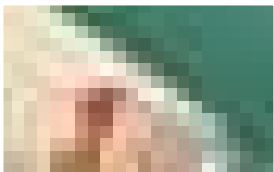
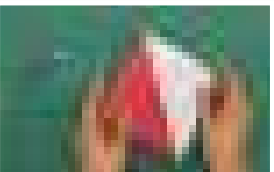
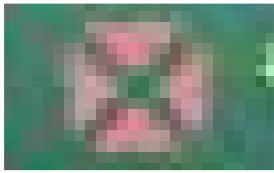
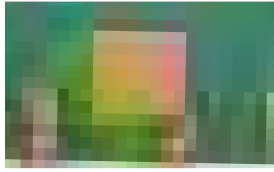
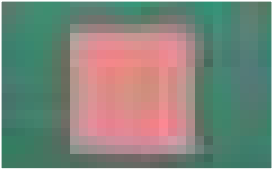
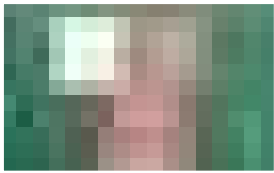
ആദ്യമായ് നമ്മൾ മികച്ച സമചതുരങ്ങൾ സൃഷ്ടിക്കുന്നതിനു തൂണി മുറിക്കാൻ പഠിക്കും.

ചുവന്ന പ്രിൻ്റഡ് തൂണി എടുത്ത് പകുതിയായി മടക്കുക. ഇതാണ് തൂണിയുടെ റോങ്ങ് സൈഡ് ഇതാണ് റൈറ്റ് സൈഡ്. നാല് ലയറുകൾ നിർമ്മിക്കാനായി ഇനി തൂണി കാണിച്ചിരിക്കുന്ന ഓപ്പോസിറ്റ് എൻഡിൽ നിന്നും മടക്കുക. ക്വിൽറ്റിംഗ് സ്കെയിൽ ഉപയോഗിച്ച് നമ്മുക്ക് മികച്ച എഡ്ജുകൾ ലഭിക്കുന്നു എന്ന് ഉറപ്പിക്കാനായി ആദ്യം തൂണിയുടെ രണ്ടു വശങ്ങളിൽ നിന്നും മുറിക്കുക. ഈ ഘട്ടം വളരെ പ്രധാനപ്പെട്ടതാണ് സ്വല്പം വളഞ്ഞ വര അന്തിമ ഫലത്തെ നശിപ്പിക്കാൻ കഴിയും.

ഒരിക്കൽ നിങ്ങൾ രണ്ടു വശവും മുറിച്ചു കഴിഞ്ഞാൽ, 8 ബൈ 8 ഇഞ്ചിന്റേ സമചതുരങ്ങൾ നിർമ്മിക്കാൻ തുടങ്ങാം. 8 ബ്ലോക്സുകൾ താഴെയും സൈഡിലും എണ്ണുക എന്നിട്ട് സ്കെയിൽ അലൈൻ ചെയ്യുക. രണ്ടു വശങ്ങളിലും മുറിക്കാനായ് റോട്ടറി ഫാബ്രിക് കട്ടർ ഉപയോഗിക്കാം. അത്രയേ ഉള്ളൂ, നമ്മുടെ കൈയിൽ നാല് ചുവന്ന പ്രിൻ്റ ചെയ്ത തൂണി റെഡി.

നമ്മൾ ഇതേ പ്രക്രിയ ബ്ലൂ, ചെക്ക്ഡ്, വെള്ള തൂണികളിലും ചെയ്തു. ഇപ്പോൾ നമ്മുക്ക് ചുവന്ന, വെള്ള തൂണികളിലും വർക്ക് ചെയ്യാം. ചുവന്ന തൂണി വെള്ള തൂണിയുടെ മുകളിൽ വെക്കുക, ട്യൂട്ടോറിയലിൽ കാണിച്ചിരിക്കുന്ന പോലെ ഫ്രണ്ട് ഫേസിങ് പ്രിൻ്റ.





നമ്മൾ ഇപ്പോൾ സമചതുരങ്ങളുടെയും 4 വശങ്ങളും തുറന്നുകൊണ്ട്.

തുണി നിങ്ങളുടെ ഉഷ ജനോം മെമ്മറി ക്രാഫ്റ്റ് കിരീട് മെഷീനിലേക്ക് എടുക്കുക എച്ച് പി ഫുട്ടിനോപ്പം എച്ച് പി പ്ലേറ്റ് വെച്ച് നമ്മൾ ഇതിനകം തന്നെ നമ്മൾ മെഷീൻ തയ്യാറാക്കി വെച്ചിട്ടുണ്ട്. മെഷീൻ സ്ക്രൈറ്റ് സ്റ്റീച്ച് സെറ്റ് ചെയ്തു ചതുരങ്ങളുടെ ചുറ്റിലും തുറന്നു ആരംഭിക്കുക. എച്ച് പി ഫുട്ടിന്റെയും പ്ലേറ്റിന്റെയും സഹായത്തോടെ കൃത്യമായ തുണലുകളും മികച്ച തുടക്കവും എല്ലാത്തരം തുണികളിലും വളരെ എളുപ്പമായി മാറി. ഇത് വളവുകൾക്കും കൃത്യമായ ടോപ്പ് സ്റ്റീച്ചുകൾക്കും മഹത്തരമാണ്. ഒരിക്കൽ നിങ്ങൾ ഒരു വംശത്തിന്റെ നേരെ എത്തുമ്പോൾ മെഷീൻ നിർത്തുക, സൂചി ഉയർത്തുക തുണി തിരിച്ചു തുണൽ തുടരുക. ചതുരത്തിന്റെ എല്ലാ വശങ്ങളും തുണി കഴിയുന്നത് വരെ ഈ പ്രക്രിയ ആവർത്തിക്കുക.

ഇങ്ങനെ ആയിരിക്കും നിങ്ങളുടെ സ്റ്റീച്ചുകൾ കാണാൻ ഉണ്ടായിരിക്കുക. ഇപ്പോൾ ട്യൂട്ടോറിയലിൽ കാണിച്ചിരിക്കുന്ന പോലെ നമ്മൾ ചതുരങ്ങൾ രണ്ടു ദിശയിലേക്കും ഡയഗ്നൽ ആയി കട്ട് ചെയ്യുക. ഇത് നമ്മുടെ നാലു ത്രികോണ കഷ്ണങ്ങൾ നൽകും.

എല്ലാ ത്രികോണ കഷ്ണങ്ങൾക്കും അടിയിൽ സ്റ്റീച്ച് ലൈൻ ഉണ്ടാവും. ത്രികോണങ്ങളിൽ ഒന്ന് എടുത്ത് തുണി കാണിച്ചിരിക്കുന്ന പോലെ തുണി തുറക്കുക. സീം പ്ലാറ്റൻ ചെയ്യാനായി ഫാബ്രിക്കിന്റെ മുൻവശം അയേൺ ചെയ്യുക. ആഗ്രഹിക്കുന്ന റിസൾട്ട് ലഭിക്കാനായി അയേർണിങ് വളരെ പ്രധാനമാണ്. ഒരിക്കൽ പൂർത്തിയായാൽ, തുണി റോങ്ങ് സൈഡ് മുകളിലേക്കായ് തിരിക്കുക. നിങ്ങളുടെ വിരലുകളുടെ സഹായത്തോടെ സീം അലോവെൻസ് തുറന്നു പ്ലാറ്റൻ ചെയ്യാനായി അയേൺ ചെയ്യുക. നാലു മികച്ച സമചതുരങ്ങൾ നിർമ്മിക്കാനായി ബാക്കിയുള്ള ത്രികോണകളിലും ഇതേ പ്രക്രിയ ആവർത്തിക്കുക.

ട്യൂട്ടോറിയലിൽ കാണിച്ചിരിക്കുന്നതു പോലെ കോർണറുകളിൽ ഉള്ള അധിക തുണി മുറിച്ചെടുക്കുക. നമ്മൾ ഇപ്പോൾ സമചതുര കഷ്ണങ്ങൾ എല്ലാം മികച്ചതാണെന്ന് ഉറപ്പുവരുത്തുക. സമചതുരത്തിലെ സ്റ്റീച്ച് ലൈൻ കിരീട് റൂട്ടറിന്റെ മുകളിൽ ഉള്ള 45 ഡിഗ്രി ആങ്കിൾ ലൈനുമായി മാച്ച് ചെയ്യുകയും 5 ബൈ 5 ഇഞ്ച് കൃത്യമായി മുറിച്ചു എന്നും ഉറപ്പുവരുത്തുക. മറ്റു കഷ്ണങ്ങളിലും ഇതേ പ്രക്രിയ ആവർത്തിക്കുക.

സമചതുരങ്ങൾ യോജിപ്പിക്കുന്നതിലേക്ക് കടക്കുന്നതിനു മുൻപ്, ഒരിക്കൽ പൂർത്തിയായി കഴിഞ്ഞാൽ ഇങ്ങനെയാണ് മുഴുവൻ പാറ്റേൺ കാണാൻ ഇരിക്കുന്നത്. വിഷേപ്പ് നോക്കുക, ഇതാണ് ഷെവറോൺ പാറ്റേൺ. ഇപ്പോൾ, ഇനി ഈ പാറ്റേണിന്റെ ടോപ്പ് ലെയറിൽ വർക്ക് ചെയ്യാം.

കാണിച്ചിരിക്കുന്ന പോലെ സമചതുരങ്ങൾ ഒന്നിന് അടുത്തായി അടുത്തതെ എന്ന രീതിയിൽ നിരത്തിവെക്കുക. പാറ്റേൺ ഫോളോ ചെയ്യുന്നുണ്ടെന്നു ഉറപ്പുവരുത്തുക. കാണിച്ചിരിക്കുന്ന പോലെ ആദ്യത്തെ ചതുരത്തിന്റെ മുകളിൽ രണ്ടാമത്തെയും മൂന്നാമത്തേതിന്റെ മുകളിൽ നാലാമത്തെയും അഞ്ചാമത്തേതിന്റെ മുകളിൽ നിർത്തുക, മുൻവശം മുൻവശത്തെ അഭിമുഖീകരിക്കുന്ന വിധം. നമ്മൾ ഇപ്പോൾ ഈ എല്ലാ ചതുരങ്ങളുടെയും ഇടതുവശം തുറന്നു പോവുന്നു. ബിഡഡ് പിന്നുകൾ ഉപയോഗിച്ച് തുണി സുരക്ഷിതമാക്കുക.



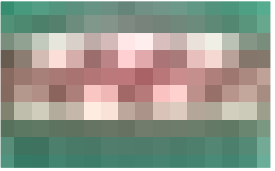
തൂണി പ്രൈസെർ ഫുട്ടിന്റെ അടിയിൽ അഡ്ജസ്റ്റ് ചെയ്തു സമചതുരത്തിന്റെ പിൻ ചെയ്ത വശങ്ങൾ തൂന്നുക. പൂർത്തിയായാൽ, നൂൽ മുറിക്കുക. ബാക്കി ഉള്ള സമചതുരങ്ങളിലും ഇതേ പ്രക്രിയ ആവർത്തിക്കുക.



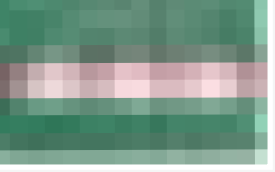
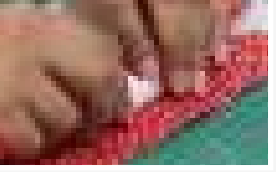
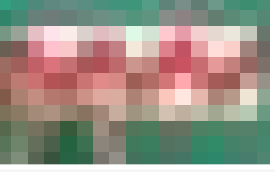
ഒരിക്കൽ മൂന്നു കഷ്ണങ്ങളും പൂർത്തിയായാൽ അയേൺ ചെയ്യുന്ന പ്രക്രിയ ആവർത്തിക്കുക. ആദ്യം മുകളിൽ എനിട്ട് സീം ലൈൻ തുറന്നു, കാണിച്ചിരിക്കുന്ന പോലെ സീം അലോവെൻസ് അയേൺ ചെയ്യുക. ഇതുപോലെ തന്നെ മറ്റു മൂന്നു കഷ്ണങ്ങളും അയേൺ ചെയ്യുക.



നിങ്ങൾ ഈ ചെയ്യുന്നത് പൂർത്തിയാക്കിയാൽ, കാണിച്ചിരിക്കുന്ന പോലെ കഷ്ണങ്ങൾ ഒന്നിന് അടുത്ത് ഒന്നായ് നിരത്തിവെക്കുക. നമ്മൾ ഇപ്പോൾ ഒന്നാമത്തെ പീസ് രണ്ടാമത്തെ പീസിലേക്ക് തൂന്നിപ്പിടിപ്പിക്കുക. മുൻവശം, മുൻവശത്തെ അഭിമുഖീകരിക്കും വിധം വെച്ച് തൂന്നുക. ഇപ്പോൾ നമ്മൾ മൂന്നാമത്തെ കഷ്ണം അതിലേക്ക് യോജിപ്പിക്കുക. മുമ്പത്തെപ്പോലെ സ്റ്റിച്ച് ചെയ്യുക അയേൺ ചെയ്യുക. ഇതാ പൂർത്തിയായി.



നമ്മുടെ ഷെവറോൺ കിൾറ്റിന്റെ ടോപ്പ് തയ്യാറായി. കാണിച്ചിരിക്കുന്ന പോലെ ഒന്നിനടുത്തു ഒന്നായ് നിരത്തിവെക്കുക. പാറ്റേൺ ഫോളോ ചെയ്യുന്നുവെന്ന് ഉറപ്പുവരുത്തുക. ഒന്നാമത്തെ സമചതുരത്തിനു മുകളിൽ രണ്ടാമത്തെയും മൂന്നാമത്തേതിന്റെ മുകളിൽ നാലാമത്തെയും അഞ്ചാമത്തേതിന്റെ മുകളിൽ ആറാമത്തെയും കാണിച്ചിരിക്കുന്ന പോലെ വെയ്ക്കുക. മുൻവശം മുൻവശത്തെ ഫേസ് ചെയ്യുന്ന വിധം. ഇപ്പോൾ നമ്മൾ ഈ എല്ലാ സമചതുരത്തിന്റെയും ഇടതുവശം തൂന്നണം. നമ്മൾ ഇതേപോലെ മറ്റൊരു റോ തയ്യാറാക്കിയിട്ടുണ്ട്. ഷെവറോൺ പാറ്റേൺ കീപ് ചെയ്യുക. ഇപ്പോൾ നമ്മൾ ഈ രണ്ടു റോകളും യോജിപ്പിക്കണം. മുൻവശം, മുൻവശത്തെ ഫേസ് ചെയ്യും വിധം. സിങ്ക് ഇല്ലാത്ത പാറ്റേൺ ഒഴിവാക്കുവാനായ് രണ്ടു തൂണികളുടെയും സീംലൈനുകൾ മാച്ച് ചെയ്യുന്നു എന്ന് ഉറപ്പുവരുത്തുക. ഈ രണ്ടു വരികളും ഒന്നിച്ചു പിൻ ചെയ്യുക. ഇനി സ്റ്റിച്ച് ചെയ്യാം. സ്റ്റിച്ചിങ്ങിന്റെ പ്രക്രിയ ആവർത്തിക്കുക.



നിങ്ങളുടെ ആദ്യത്തെ ഷെവറോൺ പാറ്റേൺ തയ്യാറായി. ഈ പാറ്റേണിന്റെ അടിയിൽ വ്യത്യസ്തമായ കളറുകളും തൂണികളും ഉപയോഗിച്ച് എത്ര വരികൾ വേണമെങ്കിലും നമ്മൾക്ക് കൂട്ടിച്ചേർക്കാം. ഞങ്ങൾ ചെക്ക്ഡ്, ബ്ലൂ ഷെവറോൺ ഡിസൈനുകൾ ഇതിന്റെ അടിയിൽ കൂട്ടിച്ചേർത്തിരിക്കുന്നു. ഇത് കാണാൻ മനോഹരമായിരിക്കുന്നില്ലേ! അത് എളുപ്പമായിരുന്നില്ലേ, ഇത് ചുമ്മാ പ്രക്രിയകൾ ഒന്നിലധികം തവണ ആവർത്തിച്ചു മാസ്റ്റർപീസ് ഉണ്ടാക്കുക ആയിരുന്നു. നിങ്ങൾ ഇതിന്റെ ഹാങ്ങിൽ നിന്നും മാറിയാൽ ഇത് നിങ്ങൾക്കൊരു മെഡിസിനൽ ആയിമാറും. അതിനാൽ മുന്നോട്ടു പോയി പുതിയ ഡിസൈനുകൾ നിർമ്മിക്കുക. നിങ്ങൾക്കിഷ്ടപ്പെട്ട നിറങ്ങളും തൂണികളും ഉപയോഗിച്ച് കളിക്കൂ.

