

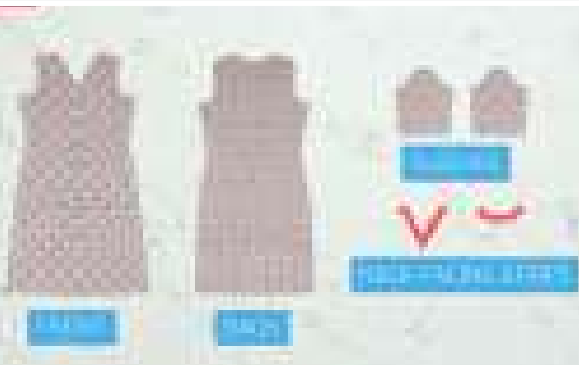
എ ലൈൻ കുർത്ത

അതിനാൽ,നിങ്ങൾ ഒരു സൈലിഷ് ആയ എ ലൈൻ കുർത്ത സ്വന്തമായി ഉണ്ടാക്കാൻ നോക്കുകയാണെങ്കിൽ ഈ വീഡിയോ നിങ്ങൾക്കുള്ളതാണ്.



മെറ്റീരിയൽ ലിസ്റ്റ്

3 മീറ്റർ തുണി
 നെകലൈൻ ഫാസിങ്ങിനു 1/2 മീറ്റർ കോട്ടൺ തുണി
 നമ്മളുടെ വെബ്സൈറ്റ് www.ushasew.com ഇൽ നിന്നും
 ഡൗൺലോഡ് ചെയ്യാവുന്ന എ ലൈൻ കുർത്തയുടെ ടെംപ്ലേറ്റ്
 വെള്ളത്തിൽ ലയിക്കുന്ന മാർക്കർ
 സ്കെയിൽ
 അളവ് ടേപ്പ്
 കത്രിക
 ബീഡിങ് പിന്നുകൾ
 ഒപ്പം പൊരുത്തപ്രദമായ നൂൽ

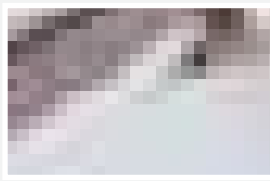
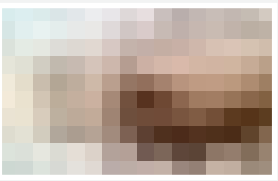


ടെംപ്ലേറ്റ് ഉപയോഗിച്ച് എങ്ങനെ കുർത്തയുടെ പ്രന്റ്, ബാക്ക്, സ്ലീവ് കഷണങ്ങൾ മുറിക്കാമെന്നും ഫേസിങ് സ്ട്രൈപ്പ് എങ്ങനെ ഉണ്ടാക്കാം എന്നും പ്രന്റ്, ബാക്ക് കഷണങ്ങൾ ഒരുമിപ്പിച്ചു തുണൽ, ഫേസിങ് സ്ട്രിപ്പ് നെകലൈനിൽ വെച്ചുപിടിപ്പിക്കൽ, സ്ലീവുകൾ യോജിപ്പിക്കൽ, സ്ലിറ്റ്സിനൊപ്പം സൈഡ് സീമ്മും ഹെമ്മും പൂർത്തിയാക്കൽ പിന്നെ നെകലൈൻ പൂർത്തിയാക്കൽ എന്നിവ നിങ്ങൾ ഈ വീഡിയോയിൽ പഠിക്കും.

ഘട്ടം 1: ടെംപ്ലേറ്റ് അടയാളപ്പെടുത്തലും കട്ടിങ്ങും

നിങ്ങൾക്കനുയോജ്യമായ ഏതെങ്കിലും തുണി എടുക്കുക.വീഡിയോയിൽ കാണിച്ചിരിക്കുന്ന പോലെ നിളത്തിൽ മടക്കുക.ഇപ്പോൾ,എ ലൈൻ കുർത്തയുടെ മുൻ ടെംപ്ലേറ്റ് തുണിയുടെ തെറ്റായ ഭാഗത്തു സ്ഥാപിക്കുക.തുണിയിലെ മടക്കുകൾ ടെംപ്ലേറ്റിലെ ഓൺഫോൾഡ് എന്ന മാർക്കിങ്ങുമായി പൊരുത്തപ്പെടുത്തുന്നുവെന്നു ഉറപ്പാക്കുക. ഈ ടെംപ്ലേറ്റ് ഇപ്പോൾ നമ്മൾ ഫാബ്രിക്കിൽ പിൻ ചെയ്യണം.കുറച്ചു ബീഡിഡ് പിന്നുകൾ എടുത്ത് ടെംപ്ലേറ്റ് മുഴുവനായും പിൻ ചെയ്യുന്നത് തുടരുക.പൂർത്തിയായാൽ,ഒരു മാർക്കിങ്ങ് പേന ഉപയോഗിച്ച് ടെംപ്ലേറ്റ് തുണിക്കു മുകളിലേക്കു ട്രേസ് ചെയ്യുക.എന്നിട്ട്,ടെംപ്ലേറ്റ് പിന്നുകൾ ഊരിമാറ്റി ഒരു വശത്തു മാറ്റിവെക്കുക.ഒരു കത്രിക എടുത്ത് വരച്ച വരകളിലൂടെ മുറിച്ചെടുക്കുക.വളരെ ശ്രദ്ധിക്കുക,ഈ സ്റ്റേപ്പിന് നിങ്ങളുടെ പാറ്റേൺ വൃത്തിയാക്കാനും നശിപ്പിക്കാനും കഴിയും.

തുണി വീണ്ടും നിളത്തിലായ് മടക്കുക, അടുത്തതായി,ബാക്ക് ടെംപ്ലേറ്റ് തുണിയുടെ റോൺ സൈഡിൽ സ്ഥാപിക്കുക.മുന്നത്തെപോലെ അതേ പ്രക്രിയ ആവർത്തിക്കുക.ടെംപ്ലേറ്റ് ബീഡിഡ് പിന്നുകൾ ഉപയോഗിച്ച് സ്ഥലത്തു പിൻ ചെയ്യുക.എന്നിട്ട് ടെംപ്ലേറ്റ് ട്രേസ് ചെയ്യുക. ട്രേസ് ചെയ്ത ശേഷം,ടെംപ്ലേറ്റ് അൺപിൻ ചെയ്ത് ഒരു കത്രിക എടുത്ത് വരച്ച വരകളിലൂടെ മുറിച്ചെടുക്കുക.ഇത് വൃത്താകൃതിയിൽ ആയതിനാൽ നെകലൈനിൽ ശ്രദ്ധപൂർവ്വം മുറിക്കുക.നിങ്ങളുടെ അവസാന കട്ട് പീസ് ഇതുപോലെ ആയിരിക്കണം. ഇപ്പോൾ ബാക്കി ഉള്ള തുണി എടുത്ത് റൈറ്റ് സൈഡ് റൈറ്റ് സൈഡിനെ അഭിമുഖീകരിക്കുന്ന വിധത്തിൽ പകുതിയിൽ വെച്ച് മടക്കുക



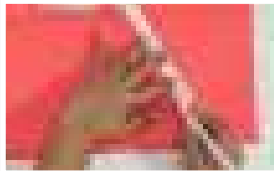
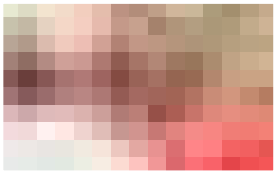


സ്റ്റീവ് ടെംപ്ലേറ്റ് എടുത്ത് തുണിയുടെ മുകളിൽ വെച്ച് കുറച്ചു ബീഡഡ് പിന്നുകൾ ഉപയോഗിച്ച് സ്ഥാനത്തു ഉറപ്പിക്കുക.ഒരിക്കൽ നിങ്ങൾ പൂർത്തിയാക്കിയാൽ, സ്റ്റീവ് ട്രേസ് ചെയ്ത ശേഷം ടെംപ്ലേറ്റ് ഊരിമാറ്റുക. ടെംപ്ലേറ്റ് ഒരുവശത്തേക്ക് മാറ്റിവെച്ച ശേഷം തുണി മുറിക്കുവാൻ സ്ഥാനത്തു ഉറപ്പിക്കാനായി വീണ്ടും പിൻ ചെയ്യുക.വരച്ച വരകളിലൂടെ മുറിച്ചെടുക്കുവാനായ ഒരു കത്രിക ഉപയോഗിക്കാം.

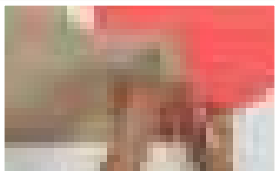
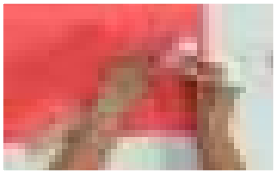
മുറിച്ച സ്റ്റീവ് തുണി അൺപിൻ ചെയ്യുക അപ്പോൾ വീഡിയോയിൽ കാണിച്ചിരിക്കുന്ന പോലെ നിങ്ങളുടെ കയ്യിൽ രണ്ടു സ്റ്റീവ് കഷ്ണങ്ങൾ ഉണ്ടാവണം.



അടുത്തതായി ലിസ്റ്റിൽ നെക്ലൈനിനു ഒരു നീറ്റ് ഫിനിഷിങ് ലഭിക്കുന്നതിനായ ഫേസിങ് സ്ട്രിപ്പ് നിർമ്മിക്കുന്നതാണ്.മാച്ച് ചെയ്യുന്ന ഒരു തുണി എടുക്കുക.അത് പകുതിയായി മടക്കി മേശയുടെ മുകളിൽ വെക്കുക.അടുത്തതായി,എ ലൈൻ കുർത്തയുടെ ഫ്രണ്ട് ടെംപ്ലേറ്റ് എടുത്ത് തുണിയുടെ മുകളിൽ കാണിച്ചിരിക്കുന്ന പോലെ വെക്കുക.മുന്നത്തെപോലെ,ഇതാണ് നെക്ലൈനിന്റെ ഫ്രണ്ട് പോർഷൻ പിന്നെ ഇത് ഷോൾഡറും.കാണിച്ചിരിക്കുന്ന പോലെ നമ്മുടെ ഈ രണ്ടു പോർഷനും തുണിയിലേക്ക് ട്രേസ് ചെയ്തെടുക്കണം.നിങ്ങൾ ചെയ്തു കഴിഞ്ഞ ശേഷം,ടെംപ്ലേറ്റ് ഊരിമാറ്റി അളക്കുന്ന ടേപ്പ് എടുക്കുക.വരച്ച ഫ്രണ്ട് നെക്ലൈനിൽ നിന്ന് ഒന്നര ഇഞ്ച് കൃത്യമായി അളന്നു ഒരു അടയാളം സൂഷിക്കുക.വീഡിയോയിൽ കാണിച്ചിരിക്കുന്ന പോലെ വരച്ച വരയിലൂടെനീളം ഇത് ചെയ്യുക.ഇപ്പോൾ ,അടയാളപ്പെടുത്തിയ പോയിന്റുകളുടെ സഹായത്തോടെ ഒരു റൂളർ ഉപയോഗിച്ച് ഒരു നേർരേഖ വരയ്ക്കുക.എന്നിട്ട്,തുണി സ്ഥാനത്തു പിൻ ചെയ്തു തുണിയിൽ നിന്നും സ്ട്രിപ്പ് മുറിച്ചു മാറ്റുക.



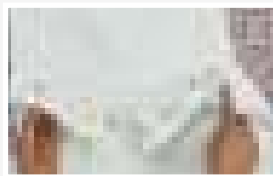
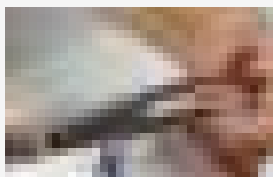
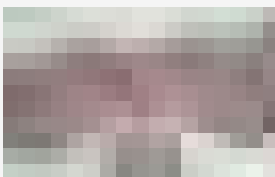
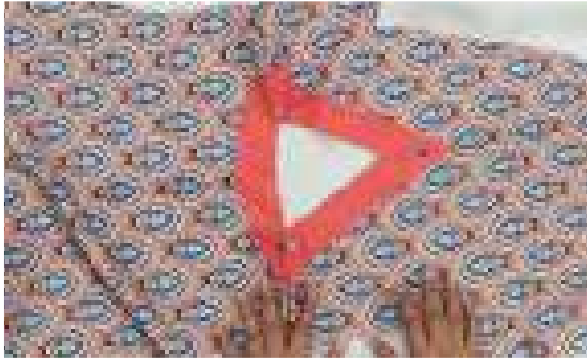
ബാക്ക് ടെംപ്ലേറ്റ് വെച്ചും ഇതേ പ്രക്രിയ ആവർത്തിക്കണം.ഇത് കഴുത്തിന്റെ പിൻഭാഗമാണ് ആയതിനാൽ വളവ്.നെക്ലൈനും ഷോൾഡറും വരയ്ക്കുക.ടെംപ്ലേറ്റ് ഊരിമാറ്റി ഒരു അളക്കുന്ന ടേപ്പ് ഉപയോഗിച്ച് വളഞ്ഞ നെക്ലൈനിൽ നിന്നും 1.5 ഇഞ്ച് അടയാളപ്പെടുത്തുക.നിങ്ങൾ ചെയ്തു കഴിഞ്ഞാൽ,മാർക്കിങ്ങിന്റെ സഹായത്തോടെ ഫ്രീഹാൻഡ് ആയി കർവ് വരയ്ക്കുക.വീണ്ടും,ഫാബ്രിക് സ്ഥാനത്തു പിൻ ചെയ്ത് ബാക്ക് ഫേസിങ് സ്ട്രിപ്പ് മുറിച്ചെടുക്കുക.നമ്മുടെ രണ്ടു സ്ട്രിപ്പുകളും ഇങ്ങനെ ഇരിക്കണം.



ഘട്ടം 2 മുൻവശവും പിൻവശവും യോജിപ്പിക്കൽ

നമ്മുടെ ഇപ്പോൾ കുർത്തയുടെ മുൻവശവും പിൻവശവും തമ്മിൽ യോജിപ്പിക്കേണ്ടതുണ്ട്. കുർത്തയുടെ മുൻവശം റൈറ്റ് സൈഡ് മുകളിലേക്കു ആക്കി കിടത്തി ആരംഭിക്കാം,എന്നിട്ട് ബാക്ക് പീസ് അതിനു മുകളിലായി വെയ്ക്കാം റൈറ്റ് സൈഡ് ഫേസിങ് റൈറ്റ് സൈഡ്.രണ്ടു ഷോൾഡേഴ്സും ഒരുമിച്ച് പിൻ ചെയ്യാം.ഇത് തുണൽ ആരംഭിക്കാനുള്ള സമയമാണ്.പിൻ ചെയ്ത കഷ്ണങ്ങൾ നിങ്ങളുടെ ഉഷ ജനോം അല്ലൂർ ഡിക്സ് സീവിങ് മെഷീനിലേക്ക് കൊണ്ടുവരുക.അടുത്തതായി,പാറ്റേൺ സ്റ്റിച്ച് സെലക്ടർ ഡയൽ എ അതായത് സ്ട്രൈറ്റ് സ്റ്റിച്ച് ആയും സ്റ്റിച്ച് ലെങ്ത് ഡയൽ 2.5 ആയും സെറ്റ് ചെയ്തു ഷോൾഡറിന്റെ വശം പ്രെസെർ ഫൂട്ടുമായ അലൈൻ ചെയ്തു തുണൽ ആരംഭിക്കുക.സ്റ്റിച്ചുകൾ സ്ഥാനത്തു ഉറപ്പിക്കാനായി തുടക്കത്തിലും അവസാനത്തിലും റിവേഴ്സ് സ്റ്റിച്ച് ചെയ്യാൻ മറക്കരുത്.ചെയ്യുന്നതിനൊപ്പം പിന്നുകൾ ഊരിമാറ്റുക.അധികമുള്ള നൂൽ മുറിച്ചുമാറ്റി അടുത്ത ഷോൾഡറിലേക്ക് നീങ്ങുക.നമ്മൾ രണ്ടു ഷോൾഡറും സ്റ്റിച്ച് ചെയ്തിരിക്കുന്നു.





ഘട്ടം 3 നെക്ക് ഫേസിങ്ങ് സ്‌ട്രിപ്പ് തയ്യാറാക്കലും നെക്‌ലൈനുമായ് യോജിപ്പിക്കലും.

അടുത്തതായി, മുൻ, പിൻ ഫേസിങ്ങ് സ്‌ട്രിപ്പുകൾ എടുത്ത് അവ അൺപിൻ ചെയ്യുക. അവ ഇപ്പോൾ തുറക്കുക. ബാക്ക് സ്‌ട്രിപ്പ് ഫ്രണ്ട് സ്‌ട്രിപ്പിനു മുകളിലായി റൈറ്റ് സൈഡ് റൈറ്റ് സൈഡിനെ ഫേസ് ചെയ്യുന്ന വിധം വെയ്ക്കുക എന്നിട്ട് വീഡിയോയിൽ കാണിച്ചിരിക്കുന്ന പോലെ ഷോൾഡറുകൾ ഒരുമിച്ചു പിൻ ചെയ്യുക.

പിൻ ചെയ്ത ഫേസിങ്ങ് സ്‌ട്രിപ്പുകൾ തുണൽ മെഷീനിലേക്ക് എടുക്കുക. തുണൽ ആരംഭിക്കുക. തുണൽ ആരംഭിക്കുന്നതിനൊപ്പം പിന്നുകൾ ഊരിമാറ്റുക, റിവേഴ്സ് സ്ലിച്ചുകൾ ചെയ്യാൻ മറക്കരുത്. അവ നിർബദ്ധമാണ് ഇത്തരത്തിലുള്ള ചെറിയ സ്‌ട്രിപ്പുകൾക്കു പോലും. അതുപോലെ, മറുവശത്തും തുണുക.

നിങ്ങൾ പൂർത്തിയാക്കിയാൽ, നമ്മൾ ഫേസിങ്ങ് സ്‌ട്രിപ്പുകൾ കുർത്ത പീസുകളുമായ് തുന്നിച്ചേർക്കും. ഇതാണ് നമ്മുടെ ഷോൾഡർ ലൈൻ പിന്നെ ഇതാണ് നമ്മുടെ സ്‌ട്രിപ്പുകൾ തുന്നിപിടിപ്പിക്കാൻ പോവുന്ന നെക്‌ലൈൻ.

കുർത്ത മറിക്കുക അപ്പോൾ കുർത്തയുടെ റൈറ്റ് സൈഡ് നിങ്ങളെ അഭിമുഖീകരിക്കും എന്നിട്ട് കാണിച്ചിരിക്കുന്ന പോലെ സ്‌ട്രിപ്പ് അതിനു മുകളിലായി വെയ്ക്കുക. റൈറ്റ് സൈഡ്, റൈറ്റ് സൈഡിനെ ഫേസ് ചെയ്യും വിധം. കോർണറുകൾ അലൈൻ ചെയ്ത് അവ സ്ഥാനത്തു പിൻ ചെയ്യുക. ഇപ്പോൾ നമ്മൾ വീഡിയോയിൽ കാണിച്ചിരിക്കുന്ന പോലെ ഫേസിങ്ങ് കുർത്തയിലേക്ക് തുന്നിപിടിപ്പിക്കാൻ പോവുന്നു. തുണുന്നതിനൊപ്പം പിന്നുകൾ ഊരിമാറ്റുക. നിങ്ങൾ പൂർത്തിയാക്കി കഴിഞ്ഞാൽ, ധരിക്കുമ്പോൾ തുണി നന്നായി നിൽക്കുന്നു എന്ന് ഉറപ്പുവരുത്താനായി വി നെക്കിനും വൃത്തത്തിലുള്ള ബാക്കിനും മുഴുവനായും സ്ലാഷ് ചെയ്യുക. പുതിയ സ്ലിച്ചിന് മുകളിലലാതെ കുറച്ചു താഴെയായി മുറിക്കാൻ ശ്രദ്ധിക്കുക. വീഡിയോയിൽ കാണിച്ചിരിക്കുന്ന പോലെ സ്‌ട്രിപ്പ് തിരിച്ചു സ്‌ട്രിപ്പിനു മുകളിലൂടെ ടോപ്പ് സ്ലിച്ച് ചെയ്യുക. കഴുത്തിന് ചുറ്റും മുഴുവനായി ഇങ്ങനെ ചെയ്യുക. നിങ്ങളുടെ സ്ലിച്ചുകൾ ഇങ്ങനെ ഇരിക്കണം തതകാലത്തേക നെക്‌ലൈൻ നമ്മുടെ മാറ്റി വെക്കാം.

ഘട്ടം 4 സ്ലീവുകൾ അറ്റാച്ച് ചെയ്യൽ.

അടുത്തതായി ലിസ്റ്റിൽ സ്ലീവുകൾ യോജിപ്പിക്കലാണ്. കുർത്ത റൈറ്റ് സൈഡ് മുകളിലായി വെച്ച് സ്ലീവ്സ് അതിനടുത്തായി വെക്കുക. ഇപ്പോൾ സ്ലീവ് പകുതിയായി മടക്കി സ്ലീവിനു നടുവിലായി ഒരു നോച്ച് ഇടുക. സ്ലീവ് കുർത്തയ്ക്ക് മുകളിലായി വെക്കുക. റൈറ്റ് സൈഡ് റൈറ്റ് സൈഡ് ഫേസ് ചെയ്യുന്ന വിധം. എന്നിട്ട്, നോച്ച് ഷോൾഡർ ലൈനുമായി അലൈൻ ചെയ്ത് സ്ഥാനത്തു പിൻ ചെയ്യുക. സ്ലീവ് സർക്കിൾ മുഴുവനായും പിൻ ചെയ്യൽ തുടരുക.

നമ്മൾ മറുവശത്തും ഇതേ സ്റ്റേപ്പുകൾ ആവർത്തിക്കണം. സ്ലീവ് പകുതിയായി മടക്കുക, ഒരു നോച്ച് ഇടുക ഈ നോച്ച് ഷോൾഡറിന്റെ സെന്റർ ലൈനുമായി അലൈൻ ചെയ്തു സ്ഥാനത്തു പിൻ ചെയ്തു ഉറപ്പിക്കുക. നിങ്ങൾ ചെയ്തു കഴിഞ്ഞാൽ, ഈ പിൻ ചെയ്തു കഷണങ്ങൾ ഒന്നിപ്പിച്ചു ചേർക്കാം. സ്ലീവിന്റെ എഡ്ജ് പ്രൈസെർ ഫുട്ടുമായ് അലൈൻ ചെയ്തു തുണൽ ആരംഭിക്കുക. ചെയ്യുന്നതിനൊപ്പം പിന്നുകൾ ഊരിമാറ്റുക. ഈ വശത്തു നിങ്ങൾ ചെയ്തു കഴിഞ്ഞാൽ മറുവശത്തും ഇതേ പ്രക്രിയ ആവർത്തിക്കുക.

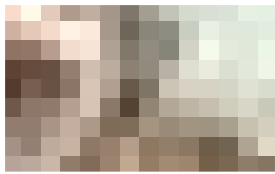
ഘട്ടം 5 സൈഡ് സീംസ്, സ്ലീവ് ഹെം, ബോട്ടം ഹെം എന്നിവ പൂർത്തിയാക്കൽ.

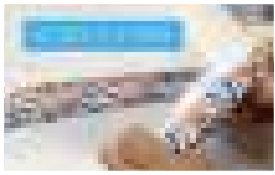
പോസ്റ്റ് സ്ലീവ് യോജിപ്പിക്കൽ, നമ്മൾ സൈഡ് സീംസിൽ വർക്ക് ചെയ്യാൻ പോവുന്നു. സ്ലീവിന്റെ ആംഹോൾ പോയിന്റുകൾ യോജിപ്പിച്ചു വീഡിയോയിൽ കാണിച്ചിരിക്കുന്ന പോലെ സ്ഥാനത്തു പിൻ ചെയ്യുക. സൈഡ് സ്ലീട്ടിനായ് കണക്കാക്കേണ്ടതിനാൽ നമ്മൾ അർക്കെട്ട് എത്തുമ്പോൾ താത്കാലികമായി നിർത്തുക. കുർത്തയുടെ അടിയിൽ നിന്ന് 19 ഇഞ്ച് അളന്നു അടയാളപ്പെടുത്തുക. സ്ലീറ്റിന്റെ ആഴം ഓരോ വ്യക്തിയെയും ആശ്രയിച്ചിരിക്കും

നമ്മൾ 19 ഇഞ്ചായി അളന്നു പക്ഷെ നിങ്ങളുടെ മുൻഗണന പ്രകാരം നീങ്ങൾക്ക് ഇത് മാറ്റുവാൻ കഴിയും. മറുവശത്തു 19 ഇഞ്ച് അടയാളപ്പെടുത്തി സൈഡ് സ്ലീറ്റിനു മുകളിൽ തുണിയിൽ പിൻ ചെയ്യുന്നത് തുടരുക.

പിൻ ചെയ്ത സൈഡ് സീം തുണുവാറുള്ള സമയമായി. സ്ലീവ് ഹെം പ്രൈസർ ഫുട്ടുമായ് അലൈൻ ചെയ്ത് തുണൽ ആരംഭിക്കുക. സ്ലീച്ചുകൾ റിവേഴ്സ് സ്ലീച്ച് ചെയ്ത് ലോക്ക് ചെയ്യാൻ മറക്കരുത്. ചെയ്യുന്നതിനൊപ്പം പിന്നുകൾ ഊരിമാറ്റുക. നീങ്ങൾ സൈഡ് സ്ലീറ്റ് മാർക്കിൽ എത്തുമ്പോൾ നിർത്തുക. അടുത്ത വശത്തേക്കു നീങ്ങി സ്ലീവിന്റെ അടിയിൽ നിന്നും മാർക്ക് എത്തുന്ന വരെ തുണുക. നീങ്ങൾ ഇരു വശങ്ങളിലും പൂർത്തിയാക്കിയാൽ, ഫ്രെയ്ഡ് എഡ്ജുകൾ ഇല്ലാതാകാനായ നമ്മൾ സൈഡ് സീമുകളിലൂടെ സിഗ്സാഗ് സ്ലീച്ചുകൾ ചെയ്യണം. പാറ്റേൺ സെലക്ടർ ഡയൽ സി ആയും സ്ലീച്ച് ലെങ്ത് ഡയൽ 1.5 ആയും സെറ്റ് ചെയ്ത് തുണൽ ആരംഭിക്കുക. ഈ പ്രക്രിയ അവർത്തിക്കുന്നതായ തോന്നുമെങ്കിലും ഇത് നിങ്ങളുടെ വസ്ത്രങ്ങൾക്ക് ഒരു ക്ലീൻ ഫിനിഷിങ് നൽകുന്നു. സ്ലീറ്റിന്റെ തുടക്കം മുതൽ ആരംഭിച്ചു സ്ലീവിന്റെ ഇരു വശങ്ങളിലേക്കും പോവുക. നമ്മൾ സ്ലീവിലും സിഗ്സാഗ് സ്ലീച്ചുകൾ ചെയ്യേണ്ടതുണ്ട്. ഒരിക്കൽ നീങ്ങൾ പൂർത്തിയാക്കിയാൽ, നിങ്ങളുടെ തുണലുകൾ ഇങ്ങനെ ഇരിക്കണം.

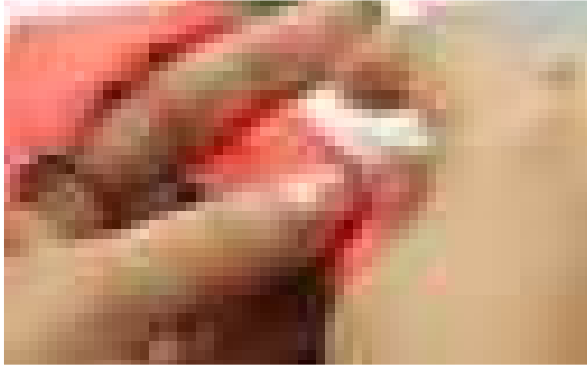
ഇപ്പോൾ നമ്മൾ സൈഡുകൾ ഹെമിങ് ചെയ്യാൻ പോവുകയാണ്. ഇത് തുടർച്ചയായ ഒറ്റ തുണലിൽ വേണം ചെയ്യുവാൻ. എങ്ങനെയെന്ന് ഞങ്ങൾ കാണിക്കും. ഫ്രണ്ട് പീസിന്റെ അടിയിൽ നിന്നും ആരംഭിക്കണം, തുണിയുടെ ഉള്ളിലേക്കു അര ഇഞ്ച് രണ്ടു തവണയായി മടക്കുക. എനിട്ട് മടക്കിയ ഭാഗം പ്രൈസർ ഫുട്ടിന്റെ അടിയിൽ വെക്കുക. പക്ഷെ തുണൽ ആരംഭിക്കുന്നതിനു മുന്നേ പാറ്റേൺ സ്ലീച്ച് സെലക്ടർ സ്ട്രൈറ്റ് സ്ലീച്ച് ആയും അതായത് എ ആയും സ്ലീച്ച് ലെങ്ത് 2.5 ആയും റിവേഴ്സ് ചെയ്യുക. തുണൽ ആരംഭിച്ചു എതിർ അറ്റത്തുള്ള സ്ലീറ്റിലേക്ക് പോവുക. ഫ്രണ്ട് ഫാബ്രിക്കിൽ നിന്നും ബാക്ക് ഫാബ്രിക്കിലേക്ക് പോകുവാനായി പിവട്ട് ടെക്നീക് ഉപയോഗിക്കുക. സൂചി ഉയർത്താതെ തുണി തിരിക്കുന്നതാണ് ഈ ടെക്നീക്. പുറകുവശത്തേക്ക് നീങ്ങൾ നീങ്ങുക. നീങ്ങൾ ബാക്കിന്റെ ബോട്ടം എഡ്ജ് എത്തിയാൽ ബാക്കി ഉള്ള തുണി മുറിച്ചുമാറ്റി കാണിച്ചിരിക്കുന്ന പോലെ റോ എഡ്ജ് മടക്കി തുണൽ തുടരുക, പോവുന്നതിനൊപ്പം മടക്കുന്നതും തുടരുക. പിൻ ഭാഗത്തിന്റെ മറ്റേ അറ്റത്തു കാണിച്ചിരിക്കുന്ന പോലെ അരികുകൾ മടക്കിക്കളയുകയും പിവോട്ടിങ്ങും തുണലും തുടരുകയും ചെയ്യുക. ഫ്രണ്ട് സ്ലീറ്റിലേക്ക് പിവട്ട് ചെയ്ത് നീങ്ങൾ ആരംഭിച്ച സ്ഥലത്തു നിന്നും വീണ്ടും അരികിലേക്ക് പോവുക. തുണൽ നിർത്താതെ ഒരൊറ്റ തുണലിൽ ഹെമിങ് പൂർത്തിയാക്കുക എന്നതാണ് ആശയം, ഗുഡ് ജോബ്!!





അടുത്തതായി നമ്മൾ സീവിന്റെ ഹെമിങ് ചെയ്യാൻ പോവുന്നു അത് ബോട്ടം ഹെമിനേക്കാൾ വളരെ എളുപ്പമാണ്. സീവ് ഉള്ളിലേക്ക് അര ഇഞ്ച് രണ്ടു തവണയായി മടക്കുക. പക്ഷെ തുണുനതിനു മുൻപായി, വൃത്തത്തിലുള്ള സീംസ് തുണുനതിന്റെ എളുപ്പത്തിനായ് മെഷീനിന്റെ അക്സസറി ബോക്സ് അഴിച്ചു മാറ്റുക . നിങ്ങൾ ചെയ്തു കഴിഞ്ഞാൽ അധികമുള്ള നൂൽ മുറിച്ചു മാറ്റി അതെ പ്രക്രിയ മറ്റേ സീവിലും തുടരുക. നിങ്ങളുടെ കുർത്തയ്ക്ക് ഒരു മികച്ച ഫിനീഷിങ് നൽകുന്നതിന് അയഞ്ഞ നൂലുകൾ മുറിക്കാനും ഫാബ്രിക്കിലേക്ക് തുണലുകൾ സജീകരിക്കാൻ സീമുകൾ അയേൺ ചെയ്യാനും മറക്കരുത്.

ഘട്ടം 6 നെക്ലെൻ പൂർത്തിയാക്കൽ



ഈ പ്രക്രിയയിൽ അവസാന ഘട്ടം എന്നത് നെക്ലെൻ ഹെം ചെയ്യലാണ്. നമ്മൾ ഇതിനായി ഹാൻഡ് സ്റ്റിച്ച് ഉപയോഗിക്കും കാണിച്ചിരിക്കുന്ന പോലെ ഫേസ് സ്ട്രിപ്പ് റോങ്ങ് സൈഡിന് നേരെ ഉള്ളിലേക്കായ് മടക്കി അരികിലായി ഹാൻഡ് സ്റ്റിച്ച് ചെയ്യുക. നെക്ലെനിന്റെ ചുറ്റിലുമായി ഇങ്ങനെ ചെയ്യുക. ചെയ്യുന്നതിനൊപ്പം മടക്കുകയും ചെയ്യുക. നമ്മൾ പൂർത്തിയാക്കിയിരുന്നു. നിങ്ങളുടെ പൂർത്തിയായ കുർത്ത ഇങ്ങനെ ഇരിക്കണം. ഇത് തികച്ചും തികഞ്ഞതായ് തോന്നുന്നില്ലേ! സുഖപ്രദം, സ്പെലിഷ്, ചിക്ക് ആർക്കും ആവിശ്യപെടാവുന്ന മികച്ച കോമ്പിനേഷൻ. നിങ്ങളുടെ അഭിപ്രായം ഞങ്ങളെ അറിയിക്കുക, ലൈക്, കമന്റ്, സബ്സ്ക്രൈബ് ചെയ്യാനും മറക്കരുതേ!!

