

# A - लाईन कुर्ता

जर तुम्हाला असा A लाईन कुर्ता शिवायचा असेल तर हा ट्युटोरियल तुमच्यासाठीच आहे.

## लागणारे साहित्य

तुमच्या आवडीचे कापड 3 मीटर  
नेक फेसिंग साठी अर्धा मीटर कॉटनचा कपडा  
A- लाईन कुर्त्याचे टेम्प्लेट जे तुम्ही आमच्या [www.ushasew.com](http://www.ushasew.com) या वेबसाईट वरून डाऊनलोड करून घेऊ शकता.

मार्कर  
स्केल  
मेजरिंग टेप  
कात्री  
बिडेड पिन  
आणि मॅचिंग दोरे

या ट्युटोरियलमध्ये आपण टेम्प्लेट वापरून कुर्त्याचे फ्रंट, बॅक आणि स्लिटव्हज पिस कट करणे, फेसिंग स्ट्रीप तयार करणे, फ्रंट आणि बॅक पीस एकमेकांना जोडणे, फेसिंग स्ट्रीप नेक लाइनला जोडणे, स्लिटव्हज जोडणे तसेच साईड सिम, हेम लाईन, स्लिट आणि सर्वात शेवटी नेक लाईन यांचे फिनिशिंग या गोष्टी शिकणार आहोत.

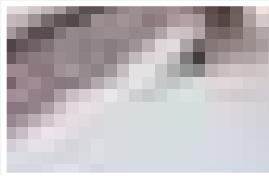
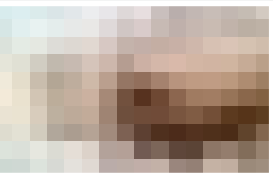
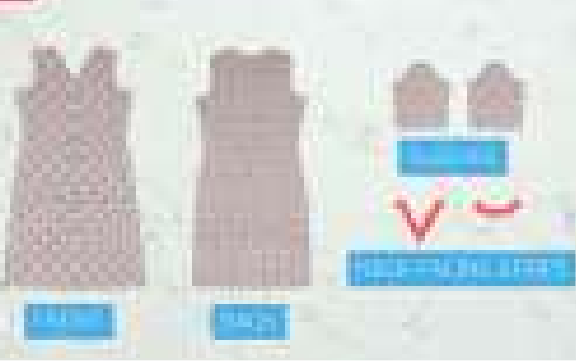
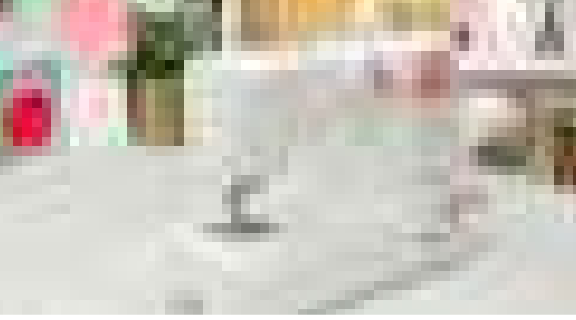
## स्टेप 1 टेम्प्लेट मेकिंग आणि कटिंग

तुमच्या पसंतीनुसार कोणतेही कापड घ्या आणि ते ट्युटोरियलमध्ये दाखवल्याप्रमाणे लांबीतून फोल्ड करा. आता कुर्त्याचे फ्रंट टेम्प्लेट कपड्याच्या उलट बाजू वर ठेवा. कपड्यावरचे फोल्ड टेम्प्लेटवरच्या फोल्ड मार्किंगला मॅच होत असल्याची खात्री करून घ्या.

पिन लावून टेम्प्लेट कपड्याला पक्के जोडून घेणे आवश्यक आहे. बिडेड पिन लावून संपूर्ण टेम्प्लेट कपड्याला जोडून घ्या. पिन लावून झाल्या की मार्करने टेम्प्लेट कपड्यावर ट्रेस करून घ्या. त्यानंतर पिन काढून टेम्प्लेट कपड्यावरून बाजूला करा. मार्किंग केलेल्या खुणावरून अत्यंत काळजीपूर्वक कपडा कट करून घ्या. कटिंगवरच तुमच्या कुर्त्याची सुबकता अवलंबून असल्यामुळे अत्यंत सावधगिरीने कपड्याचे कटिंग करा.

अजून एकदा कपड्याची लांबीतून घडी घाला. आता कपड्याच्या उलट बाजूवर कुर्त्याचे बॅक टेम्प्लेट पसरवून घ्या आणि ज्याप्रमाणे फ्रंट पीसचे कटिंग केले त्याच कृतीने बॅक पीसचे कटिंग करून घ्यायचे आहे हे लक्षात घ्या. संपूर्ण बॅक टेम्प्लेट पिन लावून कपड्याला जोडून घ्या. मार्करने कपड्यावर टेम्प्लेट ट्रेस करा. त्यानंतर, पिन काढून टाकून टेम्प्लेट कपड्यावरून बाजूला करा आणि मार्किंगनुसार कात्रीने कपडा कट करून घ्या. नेक लाईनजवळचा सक्क्युलर शेप काळजीपूर्वक कट करा. तुमचा कटिंग केलेला पीस असा दिसायला हवा.

उरलेल्या कपड्याच्या सुलट बाजू समोरासमोर येतील अशी परत एकदा मध्यातून घडी घाला.





यावर स्लिव्ह टेम्प्लेट ठेवा आणि बिडेड पिन लावून कपड्यावर पक्के करून घ्या. पिन लावून झाल्यावर कपड्यावर टेम्प्लेट ट्रेस करा. यानंतर पिन काढून टेम्प्लेट बाजूला करा आणि कटिंग करणे सोपे जावे यासाठी परत एकदा कपड्याला पिन लावा. मार्किंगनुसार कपडा कात्रीने कट करून घ्या. ट्युटोरियलमध्ये दाखवल्याप्रमाणे, कटिंग झाल्यावर स्लिव्हला लावलेल्या पिन काढून टाका. आता आपल्याजवळ स्लिव्हजचे दोन पिसेस असायला हवेत.

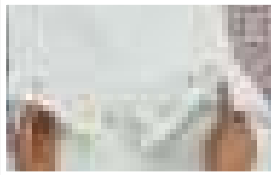
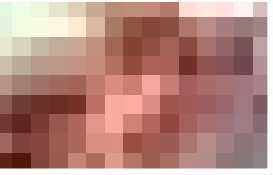
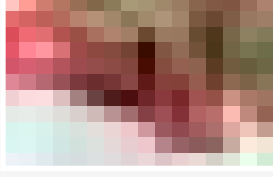
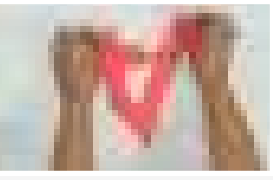
यानंतर आपण नेक लाईनला फिनिशिंग देण्यासाठी आवश्यक असलेली फेसिंग स्ट्रीप तयार करणार आहोत. यासाठी कुठलेही मॅचिंग फॅब्रिक घेऊन ते अर्ध्यातून फोल्ड करा आणि टेबलवर पसरवून घ्या. इथे दाखवल्याप्रमाणे कुर्त्याचे फ्रंट टेम्प्लेट कपड्यावर ठेवा. परत एकदा नजर फिरवू, नेक लाईनचा हा फ्रंट पोर्शन आहे तर हा शोल्डरचा भाग आहे.

इथे दाखवल्याप्रमाणे, टेम्प्लेटचे हे दोन्ही भाग कपड्यावर ट्रेस करणे गरजेचे आहे. ट्रेसिंग झाले की टेम्प्लेट बाजूला करा. आपण आखून घेतलेल्या फ्रंट नेक लाईनवर मेजरिंग टेपने बरोबर अर्ध्या इंचावर खुण करा. ट्युटोरियलमध्ये दाखवल्याप्रमाणे संपूर्ण लाईनवर दीड इंच अंतरावर खुणा करून घ्या. रूलर वापरून या सगळ्या खुणा एका सरळ रेषेत जोडा. कपड्याला पिन लावून घेऊन या सरळ रेषेवरून स्ट्रिप कट करून घ्या.

हीच कृती आपल्याला बॅक टेम्प्लेटबाबतही करायची आहे. ही नेक लाईनची बॅक साईड असून हा कव्ह आहे. नेकलाइन आणि शोल्डर आखून घ्या. टेम्प्लेट कपड्यावरून बाजूला सरकवा. नेक लाइनपासून दिड इंच अंतरावर मेजरिंग टेप वापरून खुणा करा. या खुणांच्या आधारे एक फ्रीहॅंड कव्ह काढून घ्या. परत एकदा कपड्याला पिन लावून घ्या आणि बॅक फेसिंग स्ट्रिप कट करा. आपल्या दोन स्ट्रिप अशा दिसतील.

## स्टेप 2 फ्रंट आणि बॅक पीस जोडून घेणे

आता आपण कुर्त्याचे फ्रंट आणि बॅक पीस एकमेकांना जोडणारा आहोत. सुरुवातीला कुर्त्याची फ्रंट साईड सुलट बाजू वर येईल अशी टेबलवर पसरवून घ्या. त्यावर बॅक पीस पसरवून घ्या. फ्रंट आणि बॅक पीसच्या सुलट बाजू समोरासमोर असल्या पाहिजेत. दोन्ही बाजू पिन लावून एकमेकांना जोडून घ्या. आता शिवणकाम सुरू करूया. कुर्ता शिवण्यासाठी आपण उषा जनीमे अल्लुरे डिलक्स शिलाई मशीन वापरणार आहोत. स्ट्रेट स्टिचसाठी मशीनचा पॅटर्न स्टिच सिलेक्टर डायल A वर ठेवा तर स्टिच लेंथ 2.5 ठेवा. पिन लावून जोडलेला कपडा शिवण्यासाठी घेऊ. कपड्याचा शोल्डरचा भाग प्रेसर फुट खाली ठेवून शिवायला सुरुवात करा. टीप सुरू करतांना आणि संपवताना रिव्हर्स स्टीच घेऊन स्टीच लॉक करायला विसरू नका. जसजसे शिवत पुढे जाल तशा पिन काढून टाका. टीप पूर्ण झाल्यावर अनावश्यक दोरा कट करा आणि दुसऱ्या बाजूचे शोल्डर देखील शिवून घ्या. या प्रकारे आपण दोन्ही शोल्डर शिवून घेतले आहेत.



### स्टेप 3 नेक फॅसिंग स्ट्रीप तयार करून नेक लाईनला जोडणे

यानंतर फ्रंट आणि बॅक फॅसिंग स्ट्रीप घेऊन त्यांच्या पिन काढून टाका आणि त्या उघडून घ्या. फ्रंट आणि बॅक स्ट्रीप एकमेकांवर अशा ठेवा की त्यांच्या सुलट बाजू समोरासमोर येतील. ट्युटोरियलमध्ये दाखवल्याप्रमाणे शोल्डरला पिन लावून घ्या.

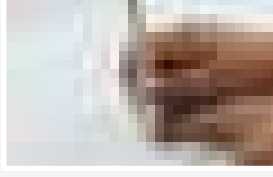
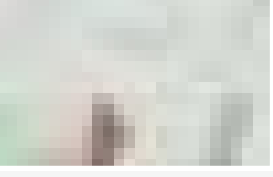
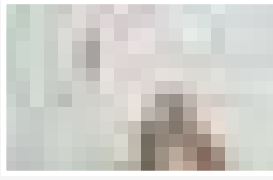
पिन लावलेल्या फॅसिंग स्ट्रीप मशिनवर शिवायला सुरुवात करा. जसजसे शिवत पुढे जाल तशा पिन काढून टाका. रिव्हर्स स्टीच घ्यायला विसरू नका. अशा छोट्या स्ट्रीप जोडताना रिव्हर्स स्टीच घेणे अत्यंत आवश्यक आहे. याच रितीने दुसरी बाजू देखील शिवून घ्या.

आता आपण या फॅसिंग स्ट्रीप कुर्त्याला जोडून घेणार आहोत. ही आपली शोल्डर लाईन आहे तर ही आपली नेक लाइन आहे जिथे आपण या स्ट्रीप जोडणार आहोत. कुर्ता सरळ करून घ्या, जेणेकरून त्याची सुलट बाजू तुमच्यासमोर येईल. आता कुर्त्याच्या सुलट बाजूवर फॅसिंग स्ट्रीपची सुलट बाजू येईल अशी ठेवून घ्या. कॉर्नर एकमेकांना व्यवस्थित जुळवून पिन लावून घ्या. ट्युटोरियलमध्ये दाखवल्याप्रमाणे आता आपण फॅसिंग स्ट्रीप कुर्त्यावर शिवून घेणार आहोत. जसजसे शिवत पुढे जाल तशा पिन काढून टाका. हे झाले की, V नेक आणि नेकच्या वक्र भागेवर स्लॅश मारून घ्या, यामुळे कपड्याला व्यवस्थित आकार येईल. स्लॅश करताना आपण जे कट घेणार आहोत ते आता शिवलेल्या टाक्यांवर नसावेत याची काळजी घ्यावी. यानंतर ट्युटोरियलमध्ये दाखवल्याप्रमाणे स्ट्रीप वळवा आणि तिच्यावर टॉप स्टिचेस घ्या. याच प्रमाणे संपूर्ण नेकलाइन वर टॉप स्पीचेस घ्या. तुमचे शिवणकाम असे दिसायला हवे. आता नेक लाईनचे शिवणकाम थोड्यावेळासाठी बाजूला ठेवू.

### स्टेप 4 स्लिव्हज जोडणे

कामाच्या यादीतले पुढचे काम आहे स्लिव्हज जोडणे. कुर्त्याची सुलट बाजू वर येईल असा तो पसरवून घ्या आणि त्याच्या शेजारी स्लिव्हज देखील पसरवून घ्या. आता स्लिव्हज मध्यावर फोल्ड करून सेंटरवर नॉच तयार करून घ्या. स्लिव्ह आणि कुर्ता त्यांच्या सुलट बाजू समोरासमोर येतील अशा त्या एकमेकांवर ठेवा. स्लिव्हवरची नॉच शोल्डर लाईनला जुळवून दोन्हीला एकत्र पिन लावून पक्के करा. याच प्रमाणे स्लिव्हच्या संपूर्ण आर्महोल ला पिन लावून ती कुर्त्याला जोडून घ्या.

हीच कृती करून दुसरी स्लिव्ह देखील कुर्त्याला पीनने जोडणार आहोत. स्लिव्ह मध्यभागातून फोल्ड करा, सेंटरवर नॉच तयार करा, नॉच शोल्डर लाईनला मॅच करून स्लिव्ह आणि कुर्त्याला एकत्र पिन लावून घ्या. हे पिन लावलेले भाग आपण मशीनवर जोडणार आहोत. स्लिव्हचा काठ मशीनच्या प्रेसर फुट खाली ठेवून जुळवून घ्या आणि शिवायला सुरुवात करा. जस-जसे शिवत पुढे जाल तशा पिन काढून टाका. एका बाजूचे शिवण पूर्ण झाल्यावर त्याच प्रकारे दुसरी बाजू देखील शिवून घ्या.



स्टेप 5 साईड सिम, स्लीव्हज हेम आणि बॉटम हेमचे फिनिशिंग

स्लीव्हज जोडून झाल्या की आपण साईड सिम शिवणार आहोत. ट्यूटोरियलमध्ये दाखवल्याप्रमाणे स्लीव्हजच्या आर्म होल्सचे पाईट्स जुळवून घेऊन त्यांना पिन लावा.

याच प्रमाणे पिन लावत हीप ऐरियावर पोचल्यावर खालचा भाग साईड स्लिटसाठी मोकळा ठेवा. कुर्त्याच्या बॉटम लाईन पासून 19 इंच अंतरावर खुणा करून घ्या. व्यक्तीच्या आवडीनुसार तुम्ही स्लीटची डेपथ ठरवू शकता.

आम्ही इथे स्लिटची डेपथ 19 इंच ठेवली आहे पण तुम्ही तुमच्या आवडीनुसार ती कमीजास्त करू शकता. याचप्रमाणे कुर्त्याच्या दुसऱ्या बाजूवर देखील 19 इंच अंतराची खुणा करून घ्या आणि त्या वरील बाजूस पिन लावून जोडून घ्या.

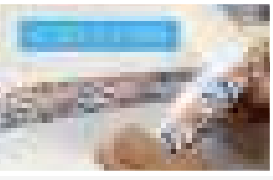
आम्ही इथे स्लिटची डेपथ 19 इंच ठेवली आहे पण तुम्ही तुमच्या आवडीनुसार ती कमीजास्त करू शकता. याचप्रमाणे कुर्त्याच्या दुसऱ्या बाजूवर देखील 19 इंच अंतराची खुणा करून घ्या आणि त्या वरील बाजूस पिन लावून जोडून घ्या.

आता आपण पिन लावून घेतलेल्या साईड सिम शिवणार आहोत. प्रेसर फुट खाली स्लिव्हच्या हेम लाईन जुळवून घ्या आणि शिवायला सुरुवात करा. टीप सुरु करताना रिव्हर्स स्टीच घेऊन लॉक करायला विसरू नका. जसजसे शिवत पुढे जाल तशा पिन काढून टाका. स्लीट मार्कपर्यंत पोहोचल्यावर शिवण थांबवा. याचप्रमाणे कुर्त्याची दुसरी साईड सिम देखिली शिवून घ्या.

दोन्ही साईड सिम शिवून झाल्यानंतर कपड्याचे दोरे निघू नयेत म्हणून आपण त्यावर झीगझॅग स्टीचने टीप मारणार आहोत. त्यासाठी मशीनचा पॅटर्न सेलेक्टर डायल C वर ठेवा तर स्टीच लेन्थ 1.5 ठेवा आणि टीप मारायला सुरुवात करा. ही कृती आपण परत परत करत आहोत असं वाटलं तरीही कपड्याला व्यवस्थित फिनिशिंग येण्यासाठी ही कृती आवश्यक आहे हे लक्षात घ्या. दोन्ही बाजूच्या स्लिटपासून स्लिव्हच्या हेम लाईनपर्यंत झीगझॅग टीप मारून घ्या. स्लिव्हच्या घेरावर देखिल आपण झीगझॅग टीप मारणार आहोत. शिवण काम झाल्यावर तुमचा कुर्ता असा दिसेल.

आता आपण कुर्त्याच्या बॉटम लाईनचे हेमींग करणार आहोत. बॉटम लाईनचे हेमींग एका सलग टीप मध्ये करणे आवश्यक आहे. ते कसे करता येईल? हे आम्ही तुम्हाला दाखवू. कुर्त्याच्या फ्रंट पीसची बॉटम लाईन दोन वेळा अर्धा इंच आतल्या बाजूने फोल्ड करा आणि हा फोल्ड केलेला भाग मशीनच्या प्रेसर फुट खाली ठेवा. शिवायला सुरुवात करण्यापूर्वी स्ट्रेट स्टीचसाठी मशीनचे पॅटर्न स्टीच सेलेक्टर डायल A वर ठेवा तर स्टीच लेन्थ 2.5 ठेवा. शिवायला सुरुवात करून या स्लीट पासून त्या स्लिटपर्यंत टीप मारा.

फ्रंट पीस पासून बॅक पीसवर टीप नेत असताना पिव्होटींग टेक्निकचा वापर करा. या टेक्निकनुसार कपड्याचा कॉर्नर शिवत असताना, सुई कपड्यांमध्ये रोवलेली ठेवून, कपडा वळवून सलग टीप मारायची असते. ही टीप अशीच बॅक पीसच्या बॉटम लाईनपर्यंत न्या. इथे पोचल्यावर एक्सेस कपडा कातरून टाका आणि पूर्वीप्रमाणेच कपड्याचा काठ दुमडून घेऊन टीप सलग पुढे न्या. बॅक पीसच्या दुसऱ्या काठावर पोचलात की पूर्वी दाखविल्याप्रमाणे काठ दुमडून पिव्होटींग टेक्निक वापरून शिवण पूर्ण करा. याच प्रमाणे फ्रंट स्लिटवर देखिल पिव्होटींग करून तुम्ही जिथून टीप सुरु केली होती तिथे पोहोचो. यामध्ये टीप कुठेही न थांबवता एका सलग शिवणात कुर्त्याचे संपूर्ण हेमींग पूर्ण करणे महत्वाचे आहे. ग्रेट जॉब !!



यानंतर आपण स्लीव्हजचे हेमिंग करणार आहोत, जे बॉटम लाईनच्या हेमिंगपेक्षा खूपच सोपे आहे. स्लीव्हजचे काठ दोन वेळा अर्धा इंच फोल्ड करा. शिवण काम सुरु करण्यापूर्वी मशीनचा अॅक्सेसरी बॉक्स बाजूला काढून ठेवा ज्यामुळे स्लीव्हजचे सक्च्युलर सिम शिवणे सोपे जाईल. एका स्लीव्हचे हेमिंग पूर्ण करा. हे पूर्ण होताच दोरा कट करून दुसऱ्या बाजूचे स्लीव्ह हेमिंग देखील पूर्ण करा. कुर्त्याला असलेले अनावश्यक दोरे कट करायला विसरू नका यामुळे कुर्त्याला व्यवस्थित फिनिशिंग येईल. सीम लाईनवर गरम इस्त्री फिरवून घ्या जेणेकरून शिवलेल्या कापड्याला व्यवस्थित आकार येईल.

## स्टेप 6 नेक लाइन फिनिशिंग

कुर्ता शिवण्याची सगळ्यात शेवटची स्टेप म्हणजे नेक लाइनचे हेमिंग. यासाठी आपण हाताने शिवणकाम करणार आहोत. इथे दाखवल्याप्रमाणे फेसिंग स्ट्रीप आतल्या बाजूला म्हणजेच कुर्त्याच्या उलट बाजूला वळवा आणि तिच्या काठावर हाताने टाके घाला. याप्रमाणे फेसिंग स्ट्रीपला दुमड घालत संपूर्ण नेक लाईनवर टाके घाला. आणि आपले शिवणकाम संपले !

आपला तयार कुर्ता असा दिसेल. दिसतोय ना अॅब्स्युलुटली परफेक्ट कुर्ता ? तितकाच कम्फर्टेबल, स्टायलिश आणि आकर्षक, जो सगळ्यांनाच हवाहवासा वाटेल ! तुमचे विचार आम्हाला नक्की कळवा. याबरोबरच हा व्ह्युटोरियल लाईक सबस्क्राईब आणि कमेंट करायला विसरू नका !

