

5 டி மோனோகிராமிங்

ஒரு 5 டி மோனோகிராமிங்-அ எப்படி உருவாக்கறதுன்னு கத்துக்க நீங்க விரும்பினா இந்த ஸ்டெப்-பை- ஸ்டெப் டூடோரியல் உங்களுக்கானதுதான்.

தேவைப்படும் பொருள்கள்

ஒரு லாப்டாப் அல்லது பி.சி.
உஷா ஜானோம் ஆர்ட்டிஸ்டிக் டிஜிட்டைசர் ஃபுல் வெர்ஷன் சாஃப்ட்வேர்
எஸ்.க்யூ 14பி (SQ14B) ஹூப்.
ஹூப்-ஐவிட 2 அங்குலம் பெரிய துணி
பேப்பர் ஃப்யூசின்
பட்டு நூல்

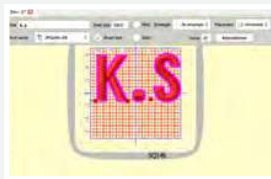
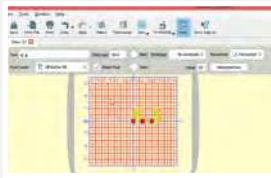
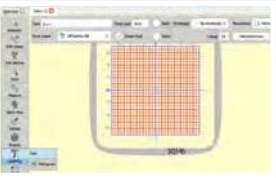
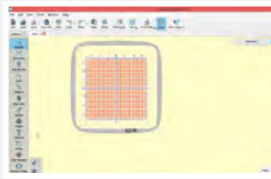
ஆர்ட்டிஸ்டிக் டிஜிட்டைசர் ஃபுல் வெர்ஷன் சாஃப்ட்வேர் ஓபன் பண்ணுங்க. இந்த பிராஜெக்ட்டுக்கு நாம உஷா ஜானோம் மெமரி கிராஃப்ட் 550 இ மிஷினை பயன்படுத்தோம். மிஷின் ஐகானை கிளிக் பண்ணி இதுல காட்டியிருக்க மாதிரி ட்ராப் டவுன் மெனுலேந்து எம்.சி 550 இ-அ செலக்ட் பண்ணுங்க. நாம இதுல பயன்படுத்தப்போற ஹூப் எஸ்.க்யூ 14பி (S Q Fourteen B). அதையும் கூட செலக்ட் பண்ணுங்க.

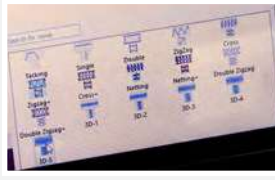
இது முடிஞ்சதும் கிரியேட் நியூ ஐகானை கிளிக் பண்ணுங்க. உங்க டிஜிட்டல் ஒர்க்ஸ்பேஸ் இப்ப தயார். முழு ஹூப்-அ பாக்க ஜும் அவுட் பண்ணுங்க. எப்பவுமே ஹூப் பேர் அடியில குறிப்பிடப்பட்டு இருக்கும்.

இடது பக்கம் உள்ள டூல் பாரிலிருந்து லெட்டரிங் ஐகானை செலக்ட் பண்ணுங்க. ஒரு புது டெக்ஸ்ட் பாப் அப் பாக்ஸ் அப்பியர் ஆகும். டெக்ஸ்ட் பாக்ஸ்ல, உங்களுக்கு தேவையான டெக்ஸ்ட் டைப் பண்ணுங்க. இந்த பிராஜெக்ட்டுக்கு நாம கே.எஸ்.-ன்ற இனிஷியலை பயன்படுத்தோம். இப்ப கலரை மாத்தலாம். டெக்ஸ்ட்ல கிளிக் பண்ணிட்டு வலது கோடில் உள்ள கலர்ஸ் டாப்பிலிருந்து பிடிச்ச கலரை செலக்ட் பண்ணிக்கொங்க நாங்க சிகப்பு கலர் யூஸ் பண்ணோம்.

ஃபான்ட் சைஸ் பாக்ஸ்ல வேல்யூஸ் மாத்தறது மூலம் ஃபான்ட் அளவை அதிகரிக்கலாம் அல்லது குறைக்கலாம். நாங்க 100அ செலக்ட் பண்ணியிருக்கோம். பாருங்க S எம்ராப்டரி ஏரியாக்கு வெளில இருக்கு. நாம தனியா லெட்டரை செலக்ட் பண்ணி நமக்கு வேணுங்கிற லோகேஷனுக்கு அதை மூவ் பண்ணிக்கலாம்.

இப்ப பிராப்பர்டீஸ் பாக்கலாம். நம்ப 5 டி மோனோகிராமிங்குக்கு ஒரு சாடின் ஃபினிஷ் தேவை பில் டாப்-க்கு அடியில உள்ள சாடின் ஐகானை செலக்ட் பண்ணுங்க. இப்ப இந்த மோனோகிராமிங்குக்கு ஒரு 5 டி ஃபினிஷ் கொடுக்கலாம்





பிராப்பர்டிசுக்கு கீழ் அன்டர்லே வற்ற வரை ஸ்குரோல் பண்ணிடே இருங்க. அன்டர்லே செக் பண்ணுங்க. அதுக்கு பக்கத்தில் உள்ள பாக்ஸ் கிளிக் பண்ணினால் அவ்வறு வகை ஸ்டரிசு அன்டர்லேவோட ஒரு மெனு பாப் அப் ஆகும். நாம நம் 5 டி ஆப்ஷனை செலக்ட் பண்ணப்போறோம். இது மோனோகிராம்க்கு, மேம்பட்ட ஆழமான எஃபக்ட்டு கொடுக்கும் கொடுக்கும்

ட்ராப் டவுன் மெனுவிலிருந்து ஃபான்ட் டைப்-அகூட நமக்கு பிடிச்ச மாதிரி மாத்திக்க முடியும். உங்களுக்கு பிடிச்ச மாதிரி டிசைனை செலக்ட் பண்ணின பிறகு, உஷா ஜானோம் மெமரி கிராஃப்ட் 550 இ மிஷினுக்கு இதை அனுப்பலாம். மிஷின் ஐகானை கிளிக் பண்ணுங்க.

மிஷினுக்கு ஃபைலை அனுப்ப ரெண்டு மாறுபட்ட வகை மோடஸ் இருக்கறதை பாக்கலாம். நாங்க கேபிள் கனெக்டுன் மோட-அ யூஸ் பண்ணப்போறோம். மிஷினோட யூ.எஸ்.பி.ய அப்புறம் இன்னொரு முனைய உங்க லாப்டாப் அல்லது பி.சி.யோடவும் கனெக்ட் பண்ணுங்க. இப்ப கேபிள் கனெக்டுனை கிளிக் பண்ணுங்க.

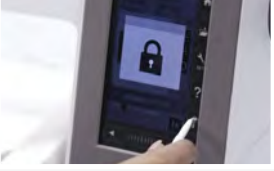
ஒரு பாப் அப் பாக்ஸ் அப்பியர் ஆகும். பில்ட்-இன் ஃபோல்டர் அதுக்கு அப்டும் இ.எம்.பி.எஃப். ஃபோல்டரை ஒபன் பண்ணி கம்ப்யூட்டருக்கும் தையல் மிஷின் ஐகானுக்கு இடையில் உள்ள ஏரோவ கிளிக் பண்ணுங்க. அவ்வளவுதான். உங்க டிசைன் இப்ப மிஷினுக்கு டிரான்ஸ்ஃபர் பண்ணப்படுது.

இப்ப லாப்டாப்-அ ஒரு பக்கமா வெச்சிட்டு துணிய பாக்கலாம். நேரத்தை மிச்சம் பிடிக்க நாங்க ஏற்கெனவே ஃப்யூஸ் பண்ணின துணிய யூஸ் பண்ணோம். துணிய நடுவிலிருந்து மடிங்க, முதல்ல நீள வாக்குல மடிச்ச அதை கிரீஸ் பண்ணுங்க. அப்டும் அகல வாக்குல மடிச்ச கிரீஸ் பண்ணுங்க. சென்டர் மார்க்கிங்ஸ் உண்டுபண்ண நாம இதைச் செய்யறோம், அது நமக்கு ஹூப் மேல இன்னுஒரு மார்கிங்க் மேட்ச் பண்ணவும், ஹூப்ல துணிய சரியா அட்டாச் பண்ணவும் உதவும். இப்ப துணிமேல இன்னுஒரு ஹூப்-அ வைச்ச ஹூப் மேல உள்ள இன்னுஒரு மார்க்கிங்ஸோட கிரீஸ் லைனை அட்ஜஸ்ட் பண்ணுங்க. துணி இறுக்கமா இருக்கறதை உறுதி செய்ய துணிய வெளிய இழுங்க. இப்ப எல்லாம் சரியான இடத்தில் இருக்க ஸ்க்ரூவ டைட் பண்ணுங்க. இதுல காட்டியிருக்க மாதிரி ஹூப்-அ மிஷின்ல அட்டாச் பண்ணுங்க.

இப்ப மிஷினோட டிஸ்ப்ளேவ பாக்கலாம். ஸ்டைலசோட ஃபோல்டர் ஐகான் அப்புறம் இ.எம்.பி.எஃப். ஃபோல்டரையும் கிளிக் பண்ணுங்க. ஏற்கெனவே மிஷின்ல டிசைன் அப்டேட் ஆகியிருக்கறதை நீங்க பாக்கலாம். டிசைனை செலக்ட் பண்ணுங்க. ஒரு வார்னிங் மெசேஜ் அப்பியர் ஆகும். 'ஓகே'வ கிளிக் பண்ணுங்க.



இந்த டிசைனோட் விவரங்களை பாக்கலாம். ஏற்கெனவே குறிப்பிட்ட மாதிரி ஹூப் சைஸ் 140 x 140 மி.மீ. எம்ப்ராய்டரி சைஸ் 123 x 76 மி.மீ. மிஷினோட் அல்லது தையலோட் வேகம் ஒரு நிமிஷத்துக்கு 860. எங்க மோனோகிராமுக்கு நாங்க வெறும் சிகப்பு கலரைதான் யூஸ் பண்ணோம்.



மிஷின்ல உள்ள லாக் ஐகானை பிரஸ் பண்ணி மிஷினை லாக் பண்ணுங்க. இதுல காட்டியிருக்க மாதிரி மிஷினை த்ரெட் பண்ணுங்க. அன்லாக் பண்ண லாக் ஐகானை மறுபடியும் கிளிக் பண்ணுங்க. இது முடிஞ்சதும் ஸ்டார்ட்-அ பிரஸ் பண்ணுங்க மத்த வேலைய மிஷின் பாத்துக்கும். மெமரி கிராஃப்ட் ரேன்ஞ் தையல் மிஷின்கள் துணில துல்லியமான எம்பிராய்டரிகள், மோனோகிராம், பெயிண்ட் அற்றம் ஃபோட்டோ தையல்கள் ரீகிரியேட் பண்ணும், இது உங்கள் ஆச்சரியப்பட வைக்கும்.

இது ரொம்ப அற்புதமா இருக்குதானே. 5 லேயர் திரட்டால் உருவாக்கப்பட்ட டெப்த் மோனோகிராமை வேற லெவலுக்கு கொண்டு போகுது.



உஷா ஜானோம் மெமரி கிராஃப்ட் 550 இ மிஷின் எம்ப்ராய்டரி பண்ண ஈசியா இருக்குது அதோட ஹோம் பிசினசுக்கும் பொடிக்குகளுக்கும் ரொம்ப சரியானது.

