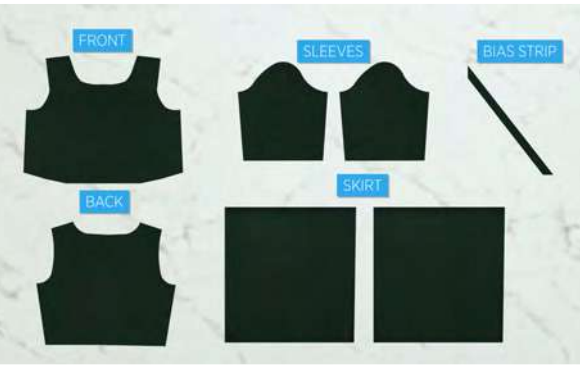


എമ്പയർ ഡ്രസ്സ്

ഞങ്ങളുടെ ഘട്ടം ഘട്ടമായുള്ള ട്യൂട്ടോറിയൽ ഫോളോ ചെയ്യു ഒരു സ്റ്റൈലിഷ് ആയ എമ്പയർ ഡ്രസ്സ് നിർമ്മിക്കൂ.



ആവിശ്യമായ മെറ്റീരിയൽസ്

ഡ്രസ്സിനാവശ്യമായ 60 ഇഞ്ച് വീതിയുള്ള 3 മീറ്റർ തുണി ഞങ്ങളുടെ വെബ്സൈറ്റ് www.ushasew.com ഇൽ നിന്നും നിങ്ങൾക്ക് ഡൗൺലോഡ് ചെയ്യാവുന്ന എമ്പയർ ഡ്രസ്സിന്റെ ടെംപ്ലേറ്റ്

- ചോക്ക്
- കത്രിക
- ബീഡഡ് പിന്നുകൾ.
- സ്കെയിൽ
- അളക്കുന്ന ടേപ്പ്
- മാച്ചിങ്ങ് നൂൽ
- 8 ഇഞ്ചിന്റെ കൺസീൽഡ് സിപ്പർ
- ഉഷ ജനോം സിപ്പർ ഫൂട്ട്
- ഉഷ ജനോം ഗതേറിങ്ങ് ഫൂട്ട്
- ഉഷ ജനോം പൈപ്പിങ്ങ് ഫൂട്ട്
- നിങ്ങൾക്കിഷ്ടപ്പെട്ട 5 മീറ്റർ അലങ്കാര ലേസ്

ഈ ട്യൂട്ടോറിയലിൽ നമ്മൾ പഠിക്കുന്നത് ടെംപ്ലേറ്റിന് അനുസരിച്ചു എങ്ങനെ തുണി മുറിക്കാം എന്നും നമ്മൾ അപ്പർ ടോർസോ പീസ് നിർമ്മിക്കും, മുൻ, പിൻ വശങ്ങൾ ഒന്നിപ്പിച്ചു യോജിപ്പിക്കും, നെക്ക് ലൈൻ പൂർത്തിയാക്കും, സ്ലീവുകൾ അറ്റാച്ച് ചെയ്യും സ്കേർട്ട് പോർഷൻ തയ്യാറാക്കും, സൈഡ് സീം തുണയും, സിപ്പർ അറ്റാച്ച് ചെയ്യും പിന്നെ സ്ലീവിലേക്കും ബോട്ടത്തിലും ലേസ് അറ്റാച്ച് ചെയ്യും.

ഘട്ടം 1 ടെംപ്ലേറ്റ് അടയാളപ്പെടുത്തലും ഫാബ്രിക്ക് മുറിക്കലും

തുണി മുഴുവനായും തുറക്കുക. നീളത്തിൽ അടിയിൽ നിന്നും മടക്കുക എന്നിട്ട് ട്യൂട്ടോറിയലിൽ കാണിച്ചിരിക്കുന്ന വിധം മുകളിൽ നിന്നും. ഇതാണ് തുണിയുടെ റോങ്ങ് സൈഡ്. പിന്നെ ഇതാണ് തുണിയുടെ റൈറ്റ് സൈഡ്.

കാണിച്ചിരിക്കുന്ന വിധം തുണിയുടെ താഴെയുള്ള പകുതിയിൽ ഫ്രണ്ട് ടെംപ്ലേറ്റ് സ്ഥാപിക്കുക. ടെംപ്ലേറ്റ് തുണിയിലേക്ക് പിൻ ചെയ്യുക. പിൻ എല്ലാ ലയറിലൂടെയും കടന്നു പോവുന്നു എന്ന ഉറപ്പുവരുത്തുക. നിങ്ങൾക്കു കാണാനാവുന്നത് പോലെ ഫ്രണ്ട് ടെംപ്ലേറ്റ് തുണിയുടെ മടക്കിനു മുകളിലാണ് വെച്ചിരിക്കുന്നത്. ഇനി ഒരു കഷണം ചോക്ക് ഉപയോഗിച്ച് ടെംപ്ലേറ്റ് മുഴുവനായും പകർത്തുക. വളവുകളിൽ വർക്ക് ചെയ്യുമ്പോൾ ശ്രദ്ധിക്കുക, സ്റ്റഡി ഹാൻഡ് അത്യാവിശ്യമാണ്. മുഴുവൻ ടെംപ്ലേറ്റും ട്രേസ് ചെയ്തു കഴിഞ്ഞാൽ അത് അൺപിൻ ചെയ്യുക. ടെംപ്ലേറ്റ് ഒരു വശത്തേക്ക് മാറ്റിവെക്കുക എന്നിട്ട് തുണി മുറിക്കുമ്പോൾ സ്ഥാനത്തു നിൽക്കാനായി വീണ്ടും പിൻ ചെയ്യുക.

പകർത്തിയ ലൈനിലൂടെ ശ്രദ്ധിച്ചു മുറിക്കുക, പെർഫെക്റ്റ് ഫ്രണ്ട് ഫാബ്രിക്ക് കഷണം ഉറപ്പുവരുത്താനായി വളഞ്ഞ വരയിലൂടെ പതുക്കെ പോവുകയും ചെയ്യുക.



ഫ്രണ്ട് പിസ് ഊരിമാറ്റി വശത്തേക്ക് മാറ്റിവെക്കുക. ഇനി ബാക്ക് ടെംപ്ലേറ്റ് തുണിയുടെ മുകളിലെ മടക്കിനു മുകളിൽ സ്ഥാപിക്കുക, അത് കൃത്യമായി മടക്കിനു മുകളിൽ ആണെന്ന് ഉറപ്പുവരുത്തുക. ഫ്രണ്ട് ടെംപ്ലേറ്റിലെ പോലെ തന്നെ ആവർത്തിക്കുക. പിൻ ട്രേസ് പിന്നെ കട്ട് ബാക്ക് പിസും ഒരു വശത്തേക്ക് മാറ്റിവെക്കുക.

നമ്മൾ ഇപ്പോൾ സ്കേർട്ട് കട്ട് ചെയ്യും. തുണി തുറന്നു കാണിച്ചിരിക്കുന്ന വിധം വീണ്ടും പകുതിയായി മടക്കുക. നമ്മൾക്ക് ഇപ്പോഴും റൈറ്റ് സൈഡ് റൈറ്റ് സൈഡിനെ ഫേസ് ചെയ്യുകയാണ്. ഒരു റൂളർ എടുത്ത് തുണിയുടെ വീതിയുടെ കുറുകെ ഒരു നേർരേഖ വരയ്ക്കുക. നേർരേഖയിൽ നിന്നും 28 ഇഞ്ച് അളന്നു മാർക്ക് ചെയ്യുക. ഇടയ്ക്കിടയ്ക്ക് 28 ഇഞ്ച് മാർക്ക് ചെയ്യുക അത് ഒരു സ്ക്രൈറ്റ് ലൈൻ വരയ്ക്കാൻ നമ്മളെ സഹായിക്കും. ഇനി ഒരു റൂളർ ഉപയോഗിച്ച് ഒരു സ്ക്രൈറ്റ് ലൈൻ വരയ്ക്കുക. ലൈനിലൂടെ മുറിക്കുക. മുറിക്കുമ്പോൾ നിങ്ങൾ രണ്ടു ലയറിലൂടെയും മുറിച്ചു എന്ന് ഉറപ്പുവരുത്തുക. നമ്മൾക്ക് സ്കേർട്ടിന് തുണിയുടെ രണ്ടു കഷ്ണം ആവിശ്യമുണ്ട്, ഇതേ പോലെ ഒരു കഷ്ണം കൂടെ മുറിക്കുക. അടുത്തതായി സ്ലീവ് ആണ് ബാക്കിയുള്ള തുണി എടുത്ത് സ്ലീവ് ടെംപ്ലേറ്റ് അതിനു മുകളിൽ സ്ഥാപിക്കുക. ടെംപ്ലേറ്റ് തുണിയിലേക്ക് പിൻ ചെയ്യുക. പിൻ തുണിയുടെ രണ്ടു ലയറിലൂടെയും കടന്നു പോവുന്നു എന്ന് ഉറപ്പുവരുത്തുക. ഇനി ഒരു കഷ്ണം ചോക്ക് ഉപയോഗിച്ച് ടെംപ്ലേറ്റിന്റേ ഔട്ട് ലൈൻ തുണിയിലേക്ക് പകർത്തുക. ടെംപ്ലേറ്റ് ഉൻ പിൻ ചെയ്യുക. ടെംപ്ലേറ്റ് മാറ്റിവെക്കുക. ആവശ്യമെങ്കിൽ മുറിക്കുമ്പോൾ സ്റ്റേബിലിറ്റി ലഭിക്കാനായി നിങ്ങൾക്ക് തുണി വീണ്ടും പിൻ ചെയ്യാവുന്നതാണ്. മാർക്ക് ചെയ്ത ലൈനിലൂടെ മുറിക്കുക. ഇതിനു നിങ്ങളുടെ ഡിസൈൻ മെയ്ക്ക് ചെയ്യാനും ബ്രേക്ക് ചെയ്യാനും സാധിക്കുന്നതിനാൽ ഈ സ്റ്റേപ്പ് വളരെ പ്രധാനപ്പെട്ടതാണ്.

നമ്മൾക്ക് നെക്ക് ലൈനിനായ് ഒരു ബയസ് സ്ക്രിപ്പ് ആവിശ്യമാണ്. ബാക്കിയുള്ള തുണി എടുക്കുക. കാണിച്ചിരിക്കുന്ന വിധം സ്കെയിൽ 45 ഡിഗ്രി അങ്കിളിൽ വെയ്ക്കുക. ഒരു ചോക്ക് ഉപയോഗിച്ച് സ്ക്രൈറ്റ് ലൈൻ വരയ്ക്കുക. ഇനി മാർക്ക് ചെയ്ത ലൈനിൽ നിന്നും 1 1/2 അളന്നു ഒരു പോയിന്റ് മാർക്ക് ചെയ്യുക. വ്യത്യസ്തമായ സ്ഥാനങ്ങളിൽ 1 1/2 ഇഞ്ച് മാർക്ക് ചെയ്യുക അത് ഒരു സ്ക്രൈറ്റ് ലൈൻ വരയ്ക്കാൻ സഹായിക്കും. പൂർത്തിയായാൽ, ഒരു സ്കെയിൽ എടുത്ത് മാർക്ക് ചെയ്ത പോയിന്റുകൾ ഒരു ലൈൻ വരച്ചു യോജിപ്പിക്കുക. ഒരു കത്രികയുടെ സഹായത്തോടെ സ്ക്രിപ്പ് മുറിച്ചെടുക്കുക. നമ്മൾക്ക് ഒരു സ്ക്രിപ്പ് ആണ് ആവിശ്യമുള്ളതു അതിനാൽ നമ്മൾ തുണിയുടെ മുകളിലെ ലയർ മാത്രമേ മുറിക്കുന്നുള്ളൂ.

ഘട്ടം 2 അപ്പർ ടോസോ പീസുകൾ തയ്യാറാക്കൽ

നമ്മൾക്ക് ഫ്രണ്ട്, ബാക്ക് കഷ്ണങ്ങൾക്കു ഡാർട്ട് ആവിശ്യമാണ്. ഫ്രണ്ട് പീസ് എടുത്തു അത് തുറക്കുക. കാണിച്ചിരിക്കുന്ന പോലെ ഫ്രണ്ട് ടെംപ്ലേറ്റ് ഫ്രണ്ട് പീസിന്റേ റൈറ്റ് സൈഡിന് മുകളിൽ വെയ്ക്കുക. നിങ്ങൾക്കു കാണാനാവുന്നത് പോലെ ടെംപ്ലേറ്റിന് അടിയിൽ രണ്ടു നോച്ചുകളും അതിനു മുകളിൽ ഒരു പോയിന്റും ഉണ്ട്. ആ മൂന്നു പോയിന്റുകളും മാർക്ക് ചെയ്യുക. ഇനി ടെംപ്ലേറ്റ് തിരിച്ചു അത് ലെഫ്റ്റ് സൈഡിന് മുകളിൽ സ്ഥാപിച്ചു വീണ്ടും ആ പോയിന്റുകൾ മാർക്ക് ചെയ്യുക. ടെംപ്ലേറ്റ് ഊരിമാറ്റുക. ഒരു സ്കെലിന്റേയും ചോക്കിന്റേയും സഹായത്തോടെ ആ രണ്ടു നോച്ചുകൾ സെന്റർ പോയിന്റിലേക്ക് യോജിപ്പിക്കുക. മറുവശത്തും ഈ പോയിന്റുകൾ യോജിപ്പിക്കുക. ഈ മാർക്കുകൾ നമ്മെ ഒരു ഡാർട്ട് നിർമ്മിക്കാൻ സഹായിക്കും. എങ്ങനെ എന്ന് നമ്മൾ അല്പസമയത്തിനകം കാണും. നമ്മൾക്ക് ബാക്ക് പീസിലും ഇതേ പ്രക്രിയ ആവർത്തിക്കേണ്ടതുണ്ട്. കാണിച്ചിരിക്കുന്ന പോലെ ബാക്ക് ടെംപ്ലേറ്റ് തുണിക്കു മുകളിലായി സ്ഥാപിക്കുക. പോയിന്റ് മാർക്ക് ചെയ്യുക. ടെംപ്ലേറ്റ് അടുത്ത വശത്തേക്ക് മറിച്ചു മാർക്ക് ചെയ്യുക.

പൂർത്തിയായാൽ,പോയിന്റുകൾ യോജിപ്പിക്കുക.

ഇനി അവസാനം സ്റ്റിച്ച് ചെയ്യാനുള്ള സമയമായി. രണ്ടു കഷ്ണങ്ങളും നിങ്ങളുടെ ഉഷ ജനോം ഡ്രിം മേക്കർ 120 തുണൽ മെഷീനിലേക്ക് എടുക്കുക. നമ്മൾ ആദ്യം ഫ്രണ്ട് പീസിൽ വർക്ക് ചെയ്യും. രണ്ടു നോച്ചുകളും യോജിപ്പിച്ചു അപ്പർ പോയിന്റിൽ പിഞ്ചു ചെയ്യുക. നമ്മൾ ഈ ലൈനിലൂടെ സ്റ്റിച്ച് ചെയ്യും. തുണി പ്രെസെർ ഫുട്ടിനടിയിൽ അഡ്ജസ്റ്റ് ചെയ്യുക. മെഷീൻ സ്ട്രൈറ്റ് സ്റ്റിച്ച് ആയും സ്റ്റിച്ച് ലെങ്ത് 2.6 ആയി കൂട്ടി എന്നും ഉറപ്പുവരുത്തുക. എന്നിട്ട് തുണാൻ ആരംഭിക്കുക. തുടക്കത്തിൽ ഒരു റിവേഴ്സ് സ്റ്റിച്ച് ചെയ്യുക. പോയിന്റിൽ നിന്നും തുണാൻ ആരംഭിച്ചു കാണിച്ചിരിക്കുന്ന ഡ്രിം നോച്ച് ചെയ്യുക. അവസാനത്തിലും ഒരു റിവേഴ്സ് സ്റ്റിച്ച് ചെയ്യുക. നൂൽ മുറിക്കുക. നമ്മൾ ഇപ്പോൾ ഡാർട്ട് ഫ്രണ്ട് പീസിൽ തുണി. നമ്മൾ ഇത് തന്നെ അടുത്ത ഡാർട്ടിലും ആവർത്തിക്കും. ഫ്രണ്ട് ഫ്രാബ്രിക്കിനു വേണ്ട ഡാർട്ടുകൾ തയ്യാറാക്കി.

ഇനി ബാക്ക് പീസിലേക്ക് നീങ്ങാം. ഫ്രണ്ട് പീസിലേതു പോലെ നമ്മൾ ലെഫ്റ്റ് സൈഡിലേയും റൈറ്റ് സൈഡിലേയും നോച്ചുകൾ യോജിപ്പിച്ചു ലൈനിനുമുകളിലൂടെ തുണും. ഇങ്ങനെ ഇരിക്കും ഡാർട്ടുകൾ കാണാൻ.

ഘട്ടം 3 ഷോൾഡർ തുണികൊണ്ട് ഫ്രണ്ട് പീസും ബാക്ക് പീസും യോജിപ്പിക്കൽ.

കാണിച്ചിരിക്കുന്ന പോലെ ബാക്ക് പീസ് ഫ്രണ്ട് പീസിന് മുകളിൽ വെയ്ക്കുക. റൈറ്റ് സൈഡ് റൈറ്റ് സൈഡിനെ ഫേസ് ചെയ്യും വിധം. ഷോൾഡറുകൾ കൃത്യമായി മാച്ച് ചെയ്തു അവ ഒരുമിച്ചു പിൻ ചെയ്യുക. നമ്മൾ ഇപ്പോൾ പിൻ ചെയ്ത ഷോൾഡറുകൾ തുണാൻ പോവുന്നു.

തുണി നിങ്ങളുടെ തുണൽ മെഷീനിലേക്ക് കൊണ്ടുവരുക. പിൻ ചെയ്ത ഷോൾഡർ പ്രെസെർ ഫുട്ടിനടിയിൽ വെച്ചു തുണാൻ ആരംഭിക്കുക. തുടക്കത്തിലും അവസാനവും റിവേഴ്സ് സ്റ്റിച്ചുകൾ ചെയ്യുക. ഒരു ചെറിയ സ്റ്റിച്ച് ലൈനിനു പോലും തുണി ഒരുമിച്ചു നിൽക്കാൻ റിവേഴ്സ് സ്റ്റിച്ച് ചെയ്യേണ്ടത് അത്യാവിശ്യമാണ്. നൂൽ മുറിക്കുക എന്നിട്ട് മറ്റേ ഷോൾഡറിനും ഇത് തന്നെ ആവർത്തിക്കുക. ഷോൾഡർ സ്റ്റിച്ചുകൾ കാണാൻ ഇങ്ങനെ ഇരിക്കും.



ഘട്ടം 4 നെക്ക് ലൈൻ പൂർത്തിയാക്കൽ

കാണിച്ചിരിക്കുന്ന വിധം തുണി നിവർത്തുക. നമ്മൾ ഒരു ബയസ് സ്ട്രിപ്പിന്റെ സഹായത്തോടെ അത് നെക്കിലേക്ക് അറ്റാച്ച് ചെയ്തു നെക്ക് ലൈൻ പൂർത്തിയാക്കും. തുണൽ ആരംഭിക്കാം. ബയസ് സ്ട്രിപ്പ് പകുതിയായി മടക്കുക. മടക്കിയ ബയസ് സ്ട്രിപ്പ് കാണിച്ചിരിക്കുന്ന വിധം നെക്ക് ലൈനിന്റെ റൈറ്റ് സൈഡിന് മുകളിൽ വെയ്ക്കുക. നമ്മൾ ഒരു ഇഞ്ചോളം ബയസ് സ്ട്രിപ്പ് തുടക്കത്തിൽ വിട്ടു. തുണി പ്രെസെർ ഫുട്ടിനടിയിൽ അഡ്ജസ്റ്റ് ചെയ്തു ഷോൾഡർ ലൈനിൽ നിന്നും തുണാൻ ആരംഭിക്കുക. തുണുമ്പോൾ കൂടുതൽ ശ്രദ്ധിക്കുക. നിർത്തുകയും നെക്ക് ലൈനിലൂടെ ബയസ് സ്ട്രിപ്പ് അഡ്ജസ്റ്റ് ചെയ്തുകൊണ്ടിരിക്കുകയും ചെയ്യുക.



നെക്ക് ലൈനിനു ചുറ്റിലും പോവുക. നമ്മൾ തുടക്കത്തിൽ വിട്ടു ബയസ് സ്ട്രിപ്പ് ഓർക്കുക. നമ്മൾക്ക് ഒരു കത്രിക ഉപയോഗിച്ച് 1/2 ഒഴിവാക്കി അധികം വന്ന ബാക്കി തുണി മുറിച്ചു മാറ്റം. അധികമുള്ള സ്ട്രിപ്പ് കാണിച്ചിരിക്കുന്ന വിധം മടക്കി ബയസ് സ്ട്രിപ്പിന്റെ മറ്റേ അറ്റം ഈ മടക്കിനു മുകളിൽ വെച്ച് തുണുക. നിങ്ങൾ അറ്റത്തു എത്തിയാൽ, നൂൽ മുറിക്കുക. വിട്ട അധികമുള്ള ബയസ് സ്ട്രിപ്പ് എളുപ്പത്തിൽ ഒരു കത്രിക ഉപയോഗിച്ച് മുറിക്കാനാവും. സ്ലിച്ചുകൾ കാണാൻ ഇങ്ങനെ ഇരിക്കും. നമ്മൾ ഇനി അരികുകൾക്കു കാണിച്ചിരിക്കുന്ന വിധം നോച്ചുകൾ നൽകും. സ്ലിച്ച് ലൈനിനു മുകളിലൂടെ മരിക്കാതിരിക്കാൻ ശ്രദ്ധിക്കുക. നെക്ക് ലൈനിനുള്ളിലൂടെ മുഴുവനായും നോച്ചുകൾ നൽകുക. നോച്ചുകൾ എമ്പയർ ഡ്രസ്സ് ധരിക്കുമ്പോൾ നെക്ക് ലൈൻ നന്നായിരിക്കാൻ സഹായിക്കും. ഇനി ബയസ് സ്ട്രിപ്പ് കാണിച്ചിരിക്കുന്ന വിധം മടക്കുക. മടക്കു നിലനിർത്താൻ ബയസ് സ്ട്രിപ്പിൽ ഒരു എഡ്ജ് സ്ലിച്ച് ആവിശ്യമാണ്. ഫോൾഡ് പ്രെസെർ ഫുട്ടിനടിയിൽ അലൈൻ ചെയ്തു തുണാൻ ആരംഭിക്കുക. വീണ്ടും നെക്ക് ലൈനിനു ചുറ്റിലും പോവുക. നിങ്ങൾ പോവുന്നതിനൊപ്പം മടക്കു അഡ്ജസ്റ്റ് ചെയ്തുകൊണ്ടിരിക്കുക. നൂൽ മുറിക്കുക. നമ്മൾ ഇനി, ബയസ് സ്ട്രിപ്പ് റോങ്ങ് സൈഡിനുള്ളിലേക്ക് അതായതു ഡ്രസിന്റെ ഉൾഭാഗത്തേക്ക് കാണിച്ചിരിക്കുന്ന വിധം മടക്കി അരികിലൂടെ തുണുക. തുണി പ്രെസെർ ഫുട്ടിനടിയിൽ അഡ്ജസ്റ്റ് ചെയ്യുക. തുണാൻ ആരംഭിക്കുക. നെക്ക് ലൈനിനു മുഴുവനായും മടക്കു കൃത്യമായി വെച്ചു എന്ന് ഉറപ്പുവരുത്തുക. അധികമുള്ള നൂൽ മുറിച്ചു മാറ്റുക. നമ്മൾക്ക് വ്യത്തിയുള്ള നെക്ക് ലൈൻ ലഭിച്ചു. പൂർത്തിയാക്കാൻ അത് കാണാൻ ഇങ്ങനെ ഇരിക്കും.



ഘട്ടം 5 സ്ലീവുകൾ അറ്റാച്ച് ചെയ്യലും സ്ലീവ് ഹെം പൂർത്തിയാക്കലും.

തുണി ഒരിക്കൽ കൂടെ നിവർത്തുക. നമ്മളുടെ സ്ലീവ് കഷ്ണങ്ങൾ എടുക്കുക. സ്ലീവ് കഷ്ണങ്ങൾ കാണിച്ചിരിക്കുന്ന വിധം പകുതിയായി മടക്കി മുകളിൽ ഒരു നോച്ച് നൽകുക. ഒരു സ്ലീവ് കഷ്ണം എടുത്തു നോച്ച് ഷോൾഡർ സ്ലിച്ചുമായ് മാച്ച് ചെയ്യുക. സ്ലിച്ച് ലൈനും നോച്ചും അലൈൻ ചെയ്തു സ്ലീവ് കാണിച്ചിരിക്കുന്ന വിധം റൈറ്റ് സൈഡ് റൈറ്റ് സൈഡ് ഫേസ് ചെയ്യും വിധം പിൻ ചെയ്യുക. ആം ഹോളിനു ചുറ്റിലുമായി പിൻ ചെയ്യുക. മറുവശത്തും ഇതേ സ്റ്റേപ്പുകൾ ആവർത്തിക്കപ്പെടും. നമ്മൾ ആം ഹോൾ തുണുകയും സ്ലീവ് ഹെം ചെയ്യുകയും ചെയ്യും.

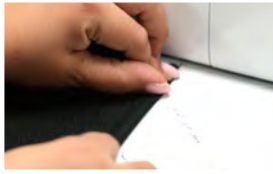




പിൻ ചെയ്ത ഫാബ്രിക്ക് പ്രൈസെർ ഫുട്ടിനടിയിൽ വെയ്ക്കുക. തുണൽ പതിയെ ആരംഭിക്കുക. നിങ്ങൾ പോവുന്നതിനൊപ്പം പിന്നുകൾ ഊരിമാറ്റുക. പൂർത്തിയായാൽ, നൂൽ മുറിക്കുക. സ്ലീവുകൾ കാണാൻ ഇങ്ങനെ ഇരിക്കും. ഇതേ രീതിയിൽ അടുത്ത സ്ലീവും തുണുക. സ്ലീവ് ഹെമ്മിലേക്ക് നീങ്ങാം.



തുണി കാണിച്ചിരിക്കുന്ന വിധം അര ഇഞ്ച് രണ്ടു തവണ മടക്കുക. ഫോൾഡ് പ്രൈസെർ ഫുട്ടിനടിയിൽ വെച്ച് ഒരറ്റത്ത് നിന്നും മറ്റേ അറ്റത്തേക്ക് തുണാൻ ആരംഭിക്കുക. നമ്മൾക്ക് വൃത്തിയുള്ള സ്ലീവ് ഹെം ലഭിച്ചു എന്ന് ഉറപ്പിക്കാനായി തുണി പോസ് ചെയ്തു മടക്കി കൊണ്ടിരിക്കുക. ഹെം ചെയ്ത സ്ലീവ് ഇങ്ങനെ കാണാൻ ഇരിക്കും. അടുത്ത സ്ലീവും നമ്മൾ ഇതേ രീതിയിൽ ഹെം ചെയ്യും. നമ്മൾ ഇപ്പോൾ സ്ലീവ് അറ്റത്ത് ചെയ്തു അത് ഹെം ചെയ്തു.



ഘട്ടം 6 സ്കേർട്ട് പോർഷൻ തയ്യാറാക്കൽ.



ഇനി നമ്മൾക്ക് സ്കേർട്ട് പോർഷനിൽ വർക്ക് ചെയ്യാം. നമ്മൾക്ക് രണ്ടു തുണിക്കഷ്ണങ്ങൾ സ്കേർട്ടിനായ് തയ്യാറാണ്. തുണി നീവർത്തുക. തുണി ടോപ്പ് ടോർസോ പോർഷനിലേക്ക് അറ്റത്ത് ചെയ്യുന്നതാണ്. നമ്മൾ ഇത് അറ്റത്ത് ചെയ്യുന്നതിന് മുൻപ് സ്കേർട്ട് പീസിന്റെ മുകൾഭാഗം ഗാതറിങ്ങ് ചെയ്യണം. സ്കേർട്ടിന്റെ രണ്ടു കഷ്ണങ്ങളും മെഷീനിലേക്ക് എടുക്കുക. ഗാതറിങ്ങിനായി നമ്മൾക്ക് ഉഷ്ജനോം ഗാതറിങ്ങ് ഫുട്ട് ആവിശ്യമാണ്. സാധാരണ പ്രസ്സർ ഫുട്ട് ഊരിമാറ്റി ഗാതറിങ്ങ് ഫുട്ട് സ്ഥാനത്തു സ്ക്രൂ ചെയ്യുക. മെഷീൻ സ്ക്രൈറ്റ് സ്ലിച്ച് ആയും സ്ലിച്ച് ലെങ്ത് 4 ആയും സെറ്റ് ചെയ്യുക. ഗാതറിങ്ങിനായി ത്രെഡ് ടെൻഷൻ മാക്സിമം ആയി സെറ്റ് ചെയ്യുക, അതായതു ഇവിടെ 9. തുണി പ്രൈസെർ ഫുട്ടിനടിയിൽ അലൈൻ ചെയ്തു തുണാൻ ആരംഭിക്കുക എനിട്ട് അത് എത്ര മാന്ദ്രികമായിരിക്കുന്നു എന്ന് നോക്കുക. മെഷീൻ കൃത്യമായ ഗാതേഴ്സ് നിർമ്മിക്കും. അടുത്ത അറ്റം വരെ ഗാതേഴ്സ് നിർമ്മിക്കുക. പൂർത്തിയായാൽ, നൂൽ മുറിക്കുക. നമ്മൾ സ്കേർട്ടിന്റെ അടുത്ത കഷ്ണത്തിലും ഇതേ ഗാതറിങ്ങ് പ്രക്രിയ ആവർത്തിക്കും. ഗാതേഴ്സ് കാണാൻ ഇങ്ങനെ ഇരിക്കും. ഇവ കാണാൻ മനോഹരം ആയിരിക്കുന്നില്ലേ?





ഘട്ടം 7 സ്കേർട്ട് പീസ് അപ്പർ ടോർസോയിലേക്ക് അറ്റാച്ച് ചെയ്യൽ

നമ്മൾ ഇപ്പോൾ ഖാദർ ചെയ്ത തുണി ഡ്രസിന്റെ അപ്പർ പോർഷനിലേക്ക് അറ്റാച്ച് ചെയ്യും. തുണിയുടെ ഒരു കഷണം എടുത്തു അത് ടോപ് പീസിന്റെ ബോട്ടം എഡ്ജുമായ് അലൈൻ ചെയ്യുക, റൈറ്റ് സൈഡ് ഫേസിങ്ങ് റൈറ്റ് സൈഡ്. അത് സ്ഥാനത്തു പിൻ ചെയ്യുക. നിങ്ങൾ മറ്റേ അറ്റത്തു എത്തുന്നത് വരെ ചുറ്റിലും മുഴുവനായും പിൻ ചെയ്യുക. തുണിയുടെ രണ്ടു കഷണങ്ങളും കൃത്യമായി അലൈൻ ചെയ്തിട്ടുണ്ടെന്നു ഉറപ്പു വരുത്തുക. നിങ്ങൾ ഒരു വശം പൂർത്തിയാക്കിയാൽ തുണി നിവർത്തി സ്കേർട്ടിന്റെ മറ്റേ പോർഷൻ ഡ്രസിന്റെ ബാക്കിലേക്ക് പിൻ ചെയ്യുക. റൈറ്റ് സൈഡ് റൈറ്റ് സൈഡിനെ ഫേസ് ചെയ്യും വിധം പിൻ ചെയ്യുക. നമ്മൾ തുണി തയ്യാറാക്കി. നമ്മൾ മുന്നേ തന്നെ ഫുട്ട് തിരിച്ചു റെഗുലർ ഫുട്ട് ആയി മാറ്റി മെഷീൻ സ്റ്റെറ്റ് സ്റ്റിച്ചി ആയി സെറ്റ് ചെയ്തിട്ടുണ്ട്. തുണി പ്രെസെർ ഫുട്ടിനടിയിൽ അലൈൻ ചെയ്യുക. തുണി അരംഭിക്കുക. രണ്ടു തുണിയും മുഴുവൻ സ്റ്റിച്ചിലും കൃത്യമായി അലൈൻ ചെയ്തിട്ടുണ്ട് എന്ന് ഉറപ്പുവരുത്തുക. നിങ്ങൾ അറ്റത്തു എത്തുമ്പോൾ, നൂൽ മുറിക്കുക. മറു വശത്തിനും നമ്മൾ ഇത് തന്നെ ആവർത്തിക്കും. തുണി അലൈൻ ചെയ്തു തുണുക. നൂൽ മുറിക്കുക. കാണുന്നതു പോലെ നമ്മളുടെ ടോപ് ടോർസോ പോർഷൻ ഇപ്പോൾ ബോട്ടവുമായ് കണക്ട് ചെയ്തിരിക്കുന്നു. സ്റ്റിച്ചുകൾ കാണാൻ ഇങ്ങനെ ഇരിക്കും.

ഘട്ടം 8 സ്ലീവുകളും ബോട്ടവും വശങ്ങളും ഒപ്പം സിപ്പറും പൂർത്തിയാക്കൽ.

നമ്മൾ സ്ലീവുകൾ ലേസ് ഉപയോഗിച്ച് അലങ്കരിക്കും. സ്ലീവിന്റെ മൊത്തം നീളം അളന്നു, അളവിൽ ലേസ് മുറിക്കുക. കാണിച്ചിരിക്കുന്ന വിധം ലേസ് സ്ലീവിലേക്ക് പിൻ ചെയ്യുക. രണ്ടാമത്തെ സ്ലീവിലും ഇതേ പ്രക്രിയ ആവർത്തിക്കുക. അളവിൽ ലേസ് മുറിച്ചു പിൻ ചെയ്യുക.



സൈഡ് സീമിലേക്ക് നീങ്ങാം. സ്ലീവുകൾ റൈറ്റ് സൈഡ് റൈറ്റ് സൈഡ് ഫേസ് ചെയ്യും വിധം യോജിപ്പിച്ചു ആം ഹോൾ മാച്ച് ചെയ്യുക. ആം ഹോൾ പിൻ ചെയ്യുക. അടുത്തത് താഴേക്ക് നീങ്ങി വെയ്സ് ലൈൻ മാച്ച് ചെയ്തു സ്ഥാനത്തു പിൻ ചെയ്യുക. സൈഡ് സീം മുന്നോട്ടു മാച്ച് ചെയ്തുകൊണ്ടു സ്ഥാനത്തു പിൻ ചെയ്യുക. എന്നിട്ട് നിങ്ങൾ ഡ്രസിന്റെ ബോട്ടം എത്തുംവരെ പിൻ ചെയ്യുക. ആദ്യത്തെ വശം നിങ്ങൾ പൂർത്തിയാക്കിയാൽ, ഇതേ സ്റ്റേപ്പുകൾ അടുത്ത വശത്തും ആവർത്തിക്കുക.

ഈ വശത്തു നമ്മൾ ഒരു സിപ്പർ അറ്റാച്ച് ചെയ്യും. നമ്മൾ 8 ഇഞ്ച് കൺസീൽഡ് സിപ്പർ ആണ് ഉപയോഗിക്കുന്നത്. ആം ഹോളിൽ നിന്നും 1 1/2 ഇഞ്ച് അളന്നു ഒരു കഷണം ചോക്ക് ഉപയോഗിച്ച് ഒരു മാർക്ക് ഇടുക. ഈ പോയിന്റ് ആയിരിക്കും സിപ്പറിന്റെ സ്റ്റാർട്ടിങ്ങ് പോയിന്റ്. ഇനി സിപ്പറിന്റെ മറ്റേ അറ്റത്തു സിപ്പർ അവസാനിക്കുന്നതിനു മുൻപായി നമ്മൾക്ക് 1 ഇഞ്ച് മാർക്ക് ഇടണം. ഈ പോയിന്റ് മാർക്ക് ചെയ്യാനായി ഒരു ചോക്ക് ഉപയോഗിക്കാം. ഇതായിരിക്കും നമ്മളുടെ ഓപ്പണിങ്ങ്. സിപ്പ് ഇനി പിൻ ചെയ്യാം.



ഡ്രസ്സ് ഫാബ്രിക്കിന്റെ റൈറ്റ് സൈഡിന് മുകളിൽ ആയിരിക്കും സിപ്പിന്റെ റൈറ്റ് സൈഡ് സ്ഥാപിക്കുക. കാണിച്ചിരിക്കുന്ന വിധം സിപ്പിന്റെ ഒരുവശം തുണിയുടെ ബോട്ടത്തിലേക്ക് പിൻ ചെയ്യുക. സിപ്പിന്റെ അടുത്ത വശം തുണിയുടെ ടോപ്പ് പീസിലേക്ക് റൈറ്റ് സൈഡ് റൈറ്റ് സൈഡിനെ ഫേസ് ചെയ്യും വിധം പിൻ ചെയ്യും. സിപ്പ് തുറക്കുക. പിൻ ചെയ്ത സിപ്പ് കാണാൻ ഇങ്ങനെ ഇരിക്കും.

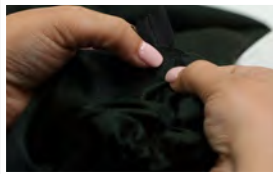
തുന്നാൻ ആരംഭിക്കാം.

ആദ്യം ലേസ് തുന്നാം അതിനാൽ നമ്മൾ നൂലിന്റെ കളർ ലേസുമായ് മാച്ച് ചെയ്യുന്നായി ചേഞ്ഞ് ചെയ്യുക. നമ്മൾക്ക് റെഗുലർ പ്രെസെർ ഫുട്ട് മാറ്റി പ്രെപ്പിങ്ങ് ഫുട്ട് അറ്റാച്ച് ചെയ്യേണ്ടതുണ്ട്. പൂർത്തിയായാൽ, തുണി പ്രെസെർ ഫുട്ടിനടിയിൽ അലൈൻ ചെയ്തു തുന്നാൻ ആരംഭിക്കുക. ലേസിന്റെ ഒരുറ്റത്ത് നിന്നും ആരംഭിച്ചു മറ്റേ അറ്റത്തേക്ക് പോവുക. പെർഫെക്റ്റ് സ്റ്റിച്ച് ലഭിക്കാനായി മെഷീൻ സ്റ്റോ പേസ് കീപ്പ് ചെയ്യുക. പൂർത്തിയായാൽ, നൂൽ മുറിച്ചു ഇതേ പ്രക്രിയ ലേസിന്റെ മറുവശത്തും ആവർത്തിക്കുക.

സ്ലീവുകളുടെ രണ്ടു അറ്റവും ഒരുമിച്ചു യോജിപ്പിക്കേണ്ടതുണ്ട്, അതിനായ് ലേസിന്റെ എഡ്ജിൽ നിന്നും കുറച്ചു പേളുകൾ ഊരിമാറ്റുക. ഇത് നമ്മളെ സുഗമമായി തുന്നാൻ സഹായിക്കും. പ്രെസെർ ഫുട്ട് റെഗുലർ പ്രെസെർ ഫുട്ട് ആയി ചേഞ്ഞ് ചെയ്യുക. സ്ലീവിന്റെ രണ്ടു സൈഡും റൈറ്റ് സൈഡ് റൈറ്റ് സൈഡ് ഫേസ് ചെയ്യും വിധം യോജിപ്പിക്കുക, എന്നിട്ട് പ്രെസെർ ഫുട്ടിനടിയിൽ വെയ്ക്കുക. തുന്നാൻ ആരംഭിക്കുക. തുടക്കത്തിൽ റിവേഴ്സ് സ്റ്റിച്ചുകൾ ചെയ്യുക. സ്ലീവിൽ നിന്നും ആരംഭിച്ചു ബോട്ടത്തിനു നേരെ നീങ്ങുക. ആം ഹോളിനും ഗാതേഷ്സിനും അടുത്തെത്തുമ്പോൾ സ്റ്റോ ആക്കി മുൻ, പിൻ കഷണങ്ങൾ കൃത്യമായി ഒരുമിച്ചു അലൈൻ ചെയ്തിട്ടുണ്ടെന്നു ഉറപ്പുവരുത്തുക. പൂർത്തിയായാൽ, നൂൽ മുറിക്കുക. സൈഡ് സീമുകൾ കാണാൻ ഇങ്ങനെ ഇരിക്കും. ഇനി ഡ്രസ്സിന്റെ അടുത്ത വശം തുന്നാൻ ആരംഭിക്കാം.

ഡ്രസ്സിന്റെ ബോട്ടത്തിൽ നിന്നും ആരംഭിച്ചു മുകളിലേക്ക് നീങ്ങുക. നിങ്ങൾ സിപ്പർ മാർക്കിങ്ങിൽ എത്തിയാൽ നിർത്തി കുറച്ചു റിവേഴ്സ് സ്റ്റിച്ചുകൾ ചെയ്യുക. നൂൽ മുറിക്കുക. ഇനി മാർക്കിൽ നിന്നും വീണ്ടും തുന്നാൻ ആരംഭിച്ചു സ്ലീവുകളുടെ അറ്റത്തെത്തും വരെ പോവുക. പൂർത്തിയായാൽ നൂൽ മുറിക്കുക.

സിപ്പർ ആണ് അടുത്തത്. റെഗുലർ പ്രെസെർ ഫുട്ട് മാറ്റി സിപ്പർ ഫുട്ട് ഇടുക. നമ്മൾ ഫുട്ടിന്റെ റൈറ്റ് എഡ്ജുമായ് തുണി അലൈൻ ചെയ്യുക. എന്നിട്ട് ഫുട്ട് അപ്രെകാരം അറ്റാച്ച് ചെയ്യുക. തുണി പ്രെസെർ ഫുട്ടിനടിയിൽ വെച്ച് തുന്നാൻ ആരംഭിക്കുക. നിങ്ങൾ പോവുന്നതിനൊപ്പം പിന്നുകൾ ഊരിമാറ്റുക. നിങ്ങൾ സിപ്പിന്റെ അറ്റത്തു എത്തുമ്പോൾ നിർത്തി നൂൽ മുറിക്കുക. സിപ്പ് തുറന്നു അടുത്ത വശം തുന്നുക. തുണി പ്രെസെർ ഫുട്ടിനടിയിൽ അലൈൻ ചെയ്തു തുന്നാൻ ആരംഭിക്കുക. അവസാനം വരെ പോവുക. നമ്മളുടെ



സിപ്പിന്റെ ആദ്യ സ്റ്റിച്ച് സെറ്റുകൾ പൂർത്തിയായി. ഇനി നമ്മൾക്ക് സിപ്പിന്റെ പല്ലുകളുടെ അടുത്ത് തുണണം. സിപ്പി ഫുട്ടിനടിയിൽ അലൈൻ ചെയ്തു തുണാൻ ആരംഭിക്കുക. കഴിയുന്നത്ര പല്ലുകളുടെ അടുത്തേക്ക് തുണുക. സ്റ്റഡി ആയി പോവുക സ്റ്റിച്ചുകൾ സ്ട്രൈറ്റ് ആണെന്ന് ഉറപ്പു വരുത്തുക. പൂർത്തിയായാൽ നൂൽ മുറിച്ചു മറുവശത്തും ഇതുതന്നെ ആവർത്തിക്കുക. തുണി കഴിഞ്ഞാൽ സിപ്പി ഇങ്ങനെ കാണാൻ ഇരിക്കും

ഇവുടത്തെ ലാസ്റ്റ് ബിറ്റ് സിപ്പിന്റെ മുകൾഭാഗം വീതിയിൽ തുണി ലോക്ക് ചെയ്യുന്നതാണ്. റെഗുലർ പ്രെസെർ ഫുട്ടിലേക്ക് മാറ്റുക. തുണി പ്രെസെർ ഫുട്ടിനടിയിൽ വെച്ച് ചുറ്റിലും തുണുക. സ്റ്റിച്ചുകൾ കാണാൻ ഇങ്ങനെ ഇരിക്കും.

എമ്പയർ ഡ്രസ്സ് ഉള്ളിൽ നിന്നും പുറത്തേക്ക് തിരിക്കുക എന്നിട്ട് നമ്മൾ ബോട്ടം ഹെമ്മിൽ വർക്ക് ചെയ്യും. കാണിച്ചിരിക്കുന്ന വിധം അര ഇഞ്ച് രണ്ടു തവണ മടക്കുക. ഫോൾഡ് പ്രെസെർ ഫുട്ടിനടിയിൽ അലൈൻ ചെയ്തു തുണാൻ ആരംഭിക്കുക. ബോട്ടം ഹെമ്മിനു ചുറ്റിലുമായി തുണുക. ബോട്ടം ഫോൾഡ് ചെയ്തുകൊണ്ടിരിക്കുക, സ്റ്റിച്ചുകൾ വൃത്തിയുണ്ടെന്നും ഉറപ്പുവരുത്തുക. പൂർത്തിയായാൽ നൂൽ മുറിക്കുക.

ഡ്രസ്സിന്റെ ബോട്ടത്തിലും ലേസ് ഇരിക്കും. നമ്മൾക്ക് റെഗുലർ പ്രെസെർ ഫുട്ട് മാറ്റി പൈപ്പിങ്ങ് ഫുട്ട് അറ്റാച്ച് ചെയ്യണം. ലേസ് ഡ്രസ്സിന്റെ ബോട്ടത്തിൽ വെച്ച് തുണാൻ ആരംഭിക്കുക. എൻഡ് ഓപ്പൺ ആക്കി വിടുക എന്നിട്ട് നൂൽ മുറിക്കുക. ലേസിന്റെ അടുത്ത അരികിലേക്ക് നിങ്ങളുടെ ചുറ്റിലും തുണുക. നിങ്ങൾ അറ്റത്തു എത്തിയാൽ, അറ്റം അറിഞ്ഞ മടക്കി അത് കാണിച്ചിരിക്കുന്ന വിധം ലേസിനു മുകളിൽ ഓവർ ലാപ് ചെയ്യുക. ആവശ്യമെങ്കിൽ നമ്മൾക്ക് പേളുകൾ ഊരിമാറ്റം. ഓവർ ലാപ് പ്രെസെർ ഫുട്ടിനടിയിൽ വെച്ച് തുണുക. കോർണറുകളിൽ പിവോട്ടിങ്ങ് ഉപയോഗിക്കുക. നൂൽ മുറിക്കുക. പൂർത്തിയായി. നമ്മൾ നെക്ക് ലൈനും വെയിസ്റ്റും സ്ലീവുകളും ബോട്ടം ഹെമ്മും സിപ്പറും പൂർത്തിയാക്കി.

ഇത് സിമ്പിൾ ആയിരുന്നില്ലേ? നിങ്ങളുടെ എമ്പയർ ഡ്രസ്സ് ഇപ്പോൾ തയ്യാറായി. നിങ്ങളുടെ അടുത്ത ഡിനർ ഡേറ്റിങ്ങിനു എന്ത് ധരിക്കണം എന്ന് നിങ്ങൾക്കറിയാം. അടുത്തതായി നിങ്ങൾ എന്താണ് കാണാൻ ആഗ്രഹിക്കുന്നതെന്നു കമെന്റിൽ ഞങ്ങളെ അറിയിക്കുക. നിങ്ങളുടെ ടൈലർ ഫ്രണ്ട്സുമായി ഈ വീഡിയോ പങ്കുവയ്ക്കാൻ മറക്കാതിരിക്കുക.