

তাঁতের পোশাক

এই ভিডিওতে আমরা একটি তাঁতের পোশাক তৈরি করব

উপাদান তালিকা

৬০ "প্রস্থের ৩ মিটারের ফ্যাব্রিক
আমরা একটি নরম ডেনিম ফ্যাব্রিক বেছে নিয়েছি
তাঁতের পোশাকের জন্য প্রয়োজনীয় টেমপ্লেট যা আপনি আমাদের
ওয়েবসাইট www.ushasew.com থেকে ডাউনলোড করতে পারেন
চক

এক জোড়া কাঁচি
রুলার
পরিমাপের ফিতা
গুটানো আলপিন
এবং ফ্যাব্রিকের সাথে মানানসই সুতা

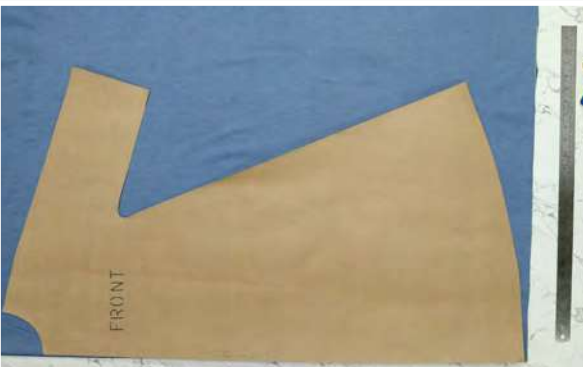
আমরা আপনাকে টেমপ্লেট অনুযায়ী ফ্যাব্রিক চিহ্নিত করতে হবে
এবং কাটতে হবে, সামনের এবং পিছনের টুকরা যুক্ত করতে হবে,
নেকলাইন সমাপ্তি, পাশের সেলাইয়ের জোড়ামুখগুলির সমাপ্তি,
হাতাতে হেম এবং অবশেষে নীচে হেম করতে হয় তা দেখাবো।

পদক্ষেপ ১ - টেমপ্লেট চিহ্নিতকরণ এবং ফ্যাব্রিক কাটা

নরম ডেনিম ফ্যাব্রিকটি খুলুন এবং ডানদিক ডানদিকে মুখ করে
ভাঁজ করুন। উল্টো দিকটি আপনার মুখোমুখি হয়েছে তা নিশ্চিত
করুন।

সামনের ফ্যাব্রিকে চিহ্নিত টেমপ্লেটটি রাখুন। নিশ্চিত করুন যে
ভাঁজটিতে উল্লিখিত দিকটি ফ্যাব্রিকের ভাঁজে রাখা হয়েছে। যথাস্থানে
টেমপ্লেটটি সুরক্ষিত করতে আল পিনগুলি ব্যবহার করুন।
ফ্যাব্রিকের উপরে টেমপ্লেটের প্রান্তগুলি সনাক্ত করতে এক টুকরো
চক ব্যবহার করুন। একবার টেমপ্লেটটি আনপিন করুন এবং
এটিকে একপাশে রেখে দিন। আপনার কাঁচি ওঠান এবং কাটা শুরু
করুন। চিহ্নিত লাইন বরাবর কাটুন। আপনি সামনের টুকরা
প্রস্তুত আছে।

অনুরূপ ফ্যাশনে ফ্যাব্রিকের উপরে পিছনের টেম্পলেটটি রাখুন।
নিশ্চিত করুন যে ভাঁজটিতে উল্লিখিত দিকটি ফ্যাব্রিকের ভাঁজটিতে
রয়েছে। টেম্পলেটটিকে ফ্যাব্রিকে পিন করুন এবং এক টুকরো চক
ব্যবহার করে টেম্পলেটটির রূপরেখা আঁকুন। টেম্পলেটটি আনপিন
করুন এবং পোশাকটির পিছনের অংশটি কেটে নিন।



পদক্ষেপ ২- হাতা থেকে কাঁধ সেলাই করে সামনের এবং পিছনের টুকরাগুলিতে যুক্ত করা

আপনি পিছনের ফ্যাব্রিকটি খুলুন যেটা আপনি কেবল কেটেছেন এবং নীচের দিকে মুখ করে এটা টেবিলে উল্টো পাশ করে রাখুন। এটি ফ্যাব্রিকের উল্টো দিক এবং এটি ফ্যাব্রিকের ডান দিক। পোশাকটির সামনের টুকরোটি পিছনের টুকরোর উপর রাখুন। আমরা একসাথে সেলাই করতে যাচ্ছি। প্রদর্শিত হিসাবে দেখানো হয়েছে ডান দিকটি ডান দিকে মুখোমুখি করে। আমরা কাঁধ থেকে হাতায় সেলাই করতে যাচ্ছি আল পিনের সাহায্যে টুকরো দুটি পিন করুন। পিনযুক্ত ফ্যাব্রিকটি উষা জানোম ওয়ান্ডার স্টিচ প্লাসে নিয়ে যান। প্রেসার ফুটের নীচে একটি হাতার প্রান্ত রাখুন। স্টিচ সিলেক্টর ডায়াল এ এবং সেলাই দৈর্ঘ্য ২.৫ এ সেট করুন। সেলাই শুরু করুন। সেলাইগুলি সুরক্ষিত করতে শুরুতে একটি বিপরীত সেলাই করুন। পুরো হাতায় সেলাই করুন এবং ঘাড়ে পৌঁছানোর পরে থামুন। শেষেও একটি বিপরীত সেলাই করুন।

এখন অন্য হাতার জন্যও পুরো প্রক্রিয়াটি পুনরাবৃত্তি করুন। সুতাটি কাটুন। সেলাইটি দেখতে এমন হওয়া উচিত। প্রান্ত বাহির হওয়া এড়ানোর জন্য সেলাই করা ফ্যাব্রিকের প্রান্তে জিগ জ্যাগ সেলাইগুলি দিয়ে এগিয়ে চলুন। প্রেসার ফুটের নীচে হাতাটি সারিবদ্ধ করুন। সেলাই সিলেক্টর ডায়াল সি এবং স্টিচ দৈর্ঘ্য ১.৫ এ সেট করুন। ঘাড় থেকে সেলাই শুরু করে হাতা থেকে ঘাড়ের দিকে শেষ করুন। জিগ-জ্যাগ সেলাই করার সময় বিপরীত সেলাইয়ের দরকার নেই। একবার আপনি এই হাতাটি সম্পন্ন করার পরে অন্য হাতাতে একই প্রক্রিয়াটি পুনরাবৃত্তি করুন। ঘাড়ের দিকে হাতার প্রান্তের জন্য সেলাই শুরু করুন। কাঁচি দিয়ে অতিরিক্ত সুতা কাটুন। আপনার সেলাইগুলি দেখতে এমন হওয়া উচিত।

পদক্ষেপ ৩- নেকলাইন সমাপ্তিকরণ

নেকলাইনটিকে একটি নিখুঁত সমাপ্তি দেওয়ার জন্য আমাদের বায়াস স্ট্রিপগুলির প্রয়োজন। চিন্তা করবেন না, এই স্ট্রিপগুলি কীভাবে কাটবেন তা আমরা আপনাকে শিখিয়ে দেব। কাপড়ের বাকী টুকরোটি নিন। একটি স্কেল নিন এবং দেখানো মত করে ফ্যাব্রিকটিতে আড়াআড়ি ভাবে ৪৫ ডিগ্রি কোণ করে একটি তির্যক রেখা আঁকুন। একটি সরলরেখা আঁকা নিশ্চিত করতে একটি পরিমাপের ফিতার সাহায্যে লাইনের বিভিন্ন বিন্দু থেকে ১.৫ইঞ্চি করে চিহ্নিত করুন। চিহ্নগুলি একটি লাইনের সাথে সংযুক্ত করুন। আমাদের তিনটি বায়াস স্ট্রিপের প্রয়োজন হবে, একটি গলার জন্য এবং দুটি হাতার জন্য, একই প্রক্রিয়াটি আরও দু'বার পুনরাবৃত্তি করুন। সমস্ত চিহ্নগুলি শেষ হয়ে গেলে কাঁচি দিয়ে এই স্ট্রিপগুলি কেটে দিন। নিশ্চিত করুন যে আপনি কেবল ফ্যাব্রিকের উপরের স্তরটি কেটেছেন। বায়াস স্ট্রিপগুলি প্রস্তুত।





স্টিপ এবং পোশাকটি মেশিনে নিয়ে যান। নেকলাইন শেষ করার জন্য, দেখানো হিসাবে স্টিপটি ডানদিকে উল্টো ভাবে মুখ করে কাঁধের সংযোগ স্থানের ওপর রাখুন। প্রেসার ফুটের নীচে কাপড়টি রাখুন। স্টিচ সিলেক্টর ডায়াল এ তে এবং সেলাই দৈর্ঘ্য ২.৫ এ সেট করুন। প্রায় শেষ অবধি ঘাড়ের চারদিকে সেলাই করুন। স্টার্ট পয়েন্টের ঠিক আগে মেশিনটি থামান। ফ্যাব্রিকটি বের করুন, কাঁধের সংযোগ স্থানে স্টিপের পক্ষগুলি সারিবদ্ধ করুন এবং সংযোগ স্থানটি একটি সেলাই দ্বারা সুরক্ষিত করুন। কাঁচি দিয়ে অতিরিক্ত স্টিপটি কাটুন। এই ওভারল্যাপটি সেলাই করুন এবং মনে রাখবেন শুরুতে এবং শেষে একটি বিপরীত সেলাই করবেন অতিরিক্ত বায়াস স্টিপ পক্ষপাত স্টিপ কাঁচি কেটে ফেলুন এখন আগে আপনি যে ফাঁক ফেলেছিলেন তা সেলাই করুন যাতে বায়াস স্টিপটি পুরোপুরি নেকলাইনটির সাথে যুক্ত থাকে।

পরের অংশে মনোযোগ দিন। বায়াস স্টিপটি ডান পাশের দিকে ১/৪ ইঞ্চি ভাঁজ করুন এবং তারপরে সেলাইয়ের জোড়ামুখ অ্যালাউন্স এর উপরে আবার ভাঁজ করুন। ফ্যাব্রিকের ডান দিক থেকে একটি কিনারা সেলাই দিয়ে ভাঁজটি সুরক্ষিত করুন। পরিষ্কার পরিচ্ছন্ন সমাপ্তি রাখতে অতিরিক্ত কোনও সুতা থাকলে কাটুন।

ঘাড়টি দেখতে এমন হওয়া উচিত।

পদক্ষেপ ৪- পাত্শ্বের সেলাইয়ের জোড়ামুখ সমাপ্তিকরণ

পাত্শ্বের সেলাইয়ের জোড়ামুখটি শেষ করতে আমরা হাতায় হেম করা থেকে সেলাই শুরু করব এবং পোশাকের নীচে চলে যাব। প্রেসার ফুটের নীচে হাতাটির খোলা প্রান্তটি রাখুন এবং একটি সোজা সেলাই করা শুরু করুন। আপনি আর্মহোলের কাছাকাছি আসার সময় সাবধান হন যাতে আপনি একটি নিখুঁত সেলাই পেতে পারেন। নীচে পৌঁছানোর পর অতিরিক্ত সুতাটি কেটে দিন। শেষ টাচ দেওয়ার জন্য প্রান্তে একটি জিগ জ্যাগ সেলাই করতে হবে। প্রেসার ফুটের নীচে হাতা রাখুন এবং স্টিচ সিলেক্টর ডায়াল সি তে এবং সেলাই দৈর্ঘ্য ১.৫ এ সেট করুন। হাতা থেকে পোশাকের নিচ পর্যন্ত জিগ জ্যাগ সেলাই শুরু করুন। একবার এটি হয়ে গেলে সেলাইগুলি দেখতে এমন হওয়া উচিত। আমাদের হাতের নীচে ফালা ফালা করে কাটা দরকার। সেলাইয়ের জোড়ামুখের কুঁচকানো এড়ানোর জন্য ফালা ফালা করে কাটা হয়।

আমরা সেলাইয়ের এই পুরো প্রক্রিয়াটি পুনরাবৃত্তি করব, তারপরে জিগ-জ্যাগ সেলাই করব এবং পোশাকের অন্য পাশের আর্মহোলের নীচে ফালা ফালা করে কাটতে হবে।





পদক্ষেপ ৫- হাতার হেম সমাপ্তিকরণ

পূর্বে উল্লিখিত হিসাবে বায়াস স্ট্রিপের অতিরিক্ত দুটি টুকরো হাতার জন্য। বায়াস স্ট্রিপের এক টুকরো নিন এবং এটি পোশাকটির হাতার প্রান্তের উপরে রাখুন। বায়াস স্ট্রিপের ডান দিকটি পোশাকটির উল্টো দিকের মুখোমুখি হওয়া উচিত। বৃত্তাকার সেলাইয়ের জোড়ামুখ এর স্বাচ্ছন্দ্যের জন্য মেশিনের আনুষঙ্গিক বাহুর সরান। প্রেসার ফুটের নীচে কাপড়টি সামঞ্জস্য করুন। সেলাই সিলেক্টর ডায়াল সোজা সেলাইয়ের জন্য এবং সেলাই দৈর্ঘ্য ২.৫ এ সেট করুন। সেলাই শুরু করুন। হাতা জুড়ে প্রায় শেষ পর্যন্ত যান। এখন ঘাড়ের মতো, প্রায় এক ইঞ্চি ধরে অতিরিক্ত বায়াস স্ট্রিপটি নিন এবং ভিডিওতে প্রদর্শিত হিসাবে এটি জুড়ে সোজা সেলাই করুন। কাঁচি ব্যবহার করে অতিরিক্ত সুতাটি কাটুন। এবার হাতা ডান দিকে ঘুরিয়ে দিন। চতুর্থ আউন্স ইঞ্চি করে বায়াস স্ট্রিপটি ভাঁজ করুন এবং তারপরে আবার সীম লাইনের উপরে ভাঁজ করুন। এই অতিরিক্ত bias stripti কাঁচি দিয়ে কাটা যাবে আপনি যে ফাঁক আগে রেখেছিলেন তা এখন সেলাই করুন যাতে বায়াস স্ট্রিপ পুরোপুরি সংযুক্ত হাতাটি মেশিনের নীচে রাখুন। এবং হাতার প্রান্ত জুড়ে একটি সোজা সেলাই করুন। অতিরিক্ত সুতা কেটে ফেলুন এবং আপনার হাতা হয়ে গেছে। সমাপ্ত হাতাটি দেখতে এমন হওয়া উচিত। অন্য হাতাতেও একই প্রক্রিয়াটি পুনরাবৃত্তি করুন।

পদক্ষেপ ৬- নীচের হেম সমাপ্তিকরণ

এটি সহজ ফুরফুরে। দেখানো মত পোশাকের নীচের অংশটি আধা ইঞ্চি করে দুইবার ভাঁজ করুন। এবার পোশাকের নীচ ভাঁজ জুড়ে সোজা সেলাই করুন। নীচের হেমলাইন সম্পন্ন হয়েছে। আপনি একটি তাঁতের পোশাক তৈরির পুরো প্রক্রিয়াটিতে সাফল্যের সাথে যাত্রা করেছেন। আপনার পিঠে মৃদু চাপড় দিন।

এই পোশাকটিকে আরও বিচিত্রময় করে তুলতে এটি সর্বদা দুর্দান্ত বিকল্প। বাজারে এখন অনেকগুলি ফিতা এবং সিকুইন পাওয়া যায় আপনি সৃজনশীল হতে পারেন। সবেমাত্র আপনার তৈরি তাঁতের পোশাকটি উন্নত করতে উষা জানোম ফিতা সিকুইন ফুট ব্যবহার করুন। এই ফুটটি কীভাবে ব্যবহার করতে হয় তা যদি আপনি জানতে চান তাহলে আমাদের ওয়েবসাইট www.ushasew.com দেখুন এবং তার জন্য টিউটোরিয়ালটি দেখুন।

আপনি সবেমাত্র যা তৈরি করেছেন তা নিয়ে কি আপনি গর্বিত নন? একটি ছবি তুলুন এবং এটি আপনার বন্ধুদের সাথে শেয়ার করুন বা আপনার সোশ্যাল মিডিয়া হ্যান্ডলে আপলোড করুন। আপনি বিভিন্ন উপায়ে এই তাঁতের পোশাকটি উন্নত, শোভিত এবং উচ্চগুণসম্পন্ন করতে পারেন।