

ट्युनिक टॉप

असा टॉप शिवायला शिकण्यास तुम्ही उत्सुक असाल तर हे ट्यूटोरियल तुमच्यासाठीच आहे.

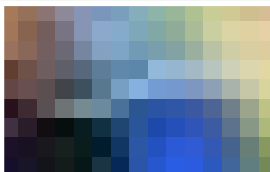
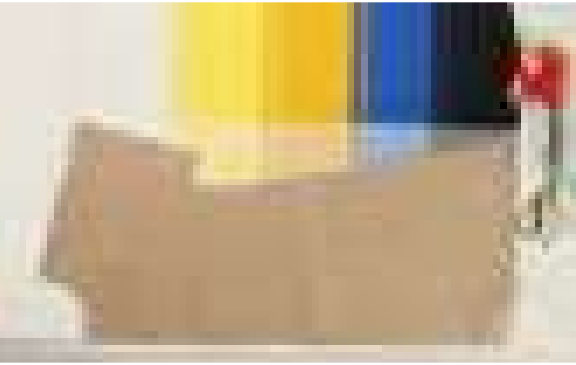
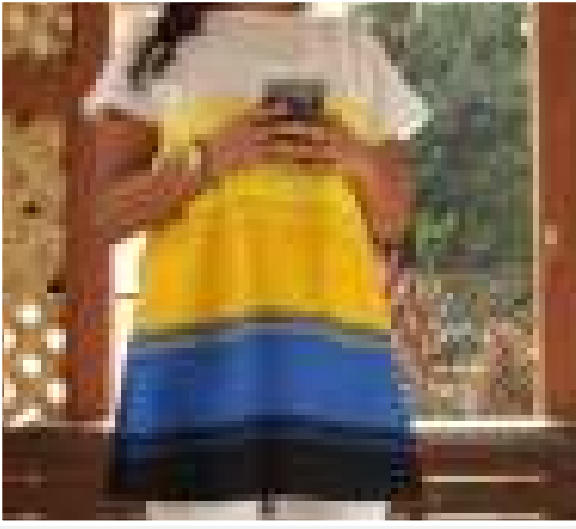
लागणारे साहित्य

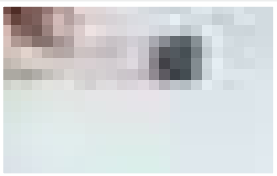
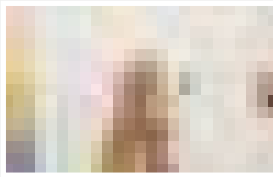
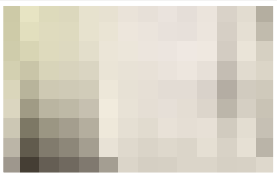
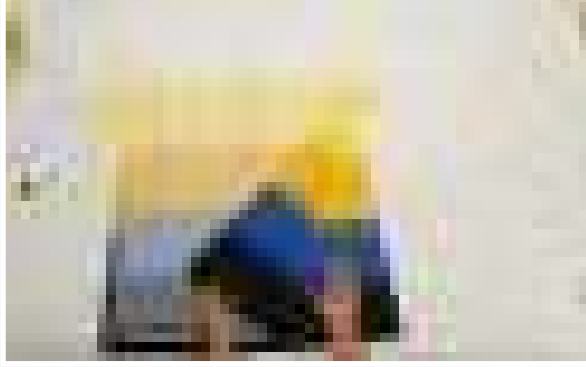
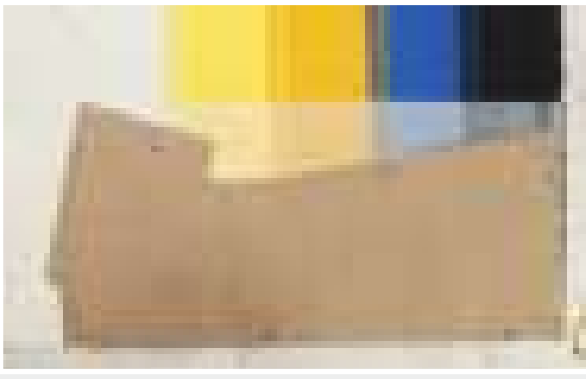
४५ इंच रुंद आणि २ मीटर लांब कपडा
नेक फेसिंग बायस स्ट्रिपसाठी पाव मीटर कपडा
ट्युनिक टॉपसाठीचे टेम्प्लेट जे तुम्ही आमच्या
www.ushasew.com या वेबसाइटवरून डाऊनलोड करून घेऊ शकता.
वॉटर सोल्युबल मार्कर
कात्री
मेजरींग टेप
स्केल
मेंचींग दोरे
आणि बीडेड पिन.

यामध्ये आपण टेम्प्लेटनुसार कपडा कट करून घेणार आहोत. शोल्डर शिवून पुढच्या आणि मागच्या बाजू जोडून घेणार आहोत. बायस स्ट्रिप कट करून ती नेकलाइन फिनिशिंग साठी वापरणार आहोत. त्यानंतर साईड सिम हेमिंग आणि स्लिव्हज फिनिशिंग करणार आहोत.

स्टेप १ टेम्प्लेट मार्किंग आणि कटिंग

तुमच्या आवडीनुसार कोणतेही कापड निवडा आणि ते पूर्ण उघडून त्याची सुलट बाजू वर येईल असे टेबलवर पसरवून घ्या. ट्यूटोरियलमध्ये दाखवल्याप्रमाणे या कपड्याचा पाव भाग फोल्ड करून घ्या. कपडा फोल्ड करत असताना कपड्यावरचे पॅटर्न किंवा डिझाईन देखील एकमेकांशी जुळतील याची खात्री करून घ्या, त्यामुळे फोल्ड केल्यावरही आपल्या कपड्यावरचे डिझाईन बिघडणार नाही. आता आमच्या www.ushasew.com या वेबसाइटवरून डाऊनलोड केलेल्या ट्युनिक टेम्प्लेटचा फ्रंट पीस या फोल्ड केलेल्या कपड्यावर ठेवा. टेम्प्लेट फोल्ड केलेल्या कपड्यावर व्यवस्थित जुळवून घेतले आहे याची खात्री करा. बीडेड पिन लावून टेम्प्लेट कपड्याला पक्के जोडून घ्या. पिन लावत असताना त्या कपड्याच्या दोन्ही लेयर मधून गेल्या असल्याची खात्री करून घ्या. टेम्प्लेट आणि कपडा जोडून झाल्यानंतर वॉटर सोल्युबल मार्करने टेम्प्लेटचा आकार कपड्यावर व्यवस्थित ट्रेस करून घ्या. ट्रेसिंग पूर्ण झाल्यानंतर पिन काढून टेम्प्लेट कपड्यावरून बाजूला सरकवा. आता ट्रेसिंग मार्क वरून कात्रीने कपड्याचा फ्रंट पीस कट करून घ्या.





कट केलेला पीस बाजूला ठेवा आणि उरलेला कपडा फोल्ड करा. कपड्या वरच्या लाईन्स किंवा डिझाईन व्यवस्थित मंच करून पॅटर्न अबाधित असल्याची खात्री करून घ्या. यानंतर, ट्युनिक टेम्पलेटचा बॅक पीस कपड्यावर ठेवून तो बीडेड पिनच्या मदतीने कपड्याला व्यवस्थित जोडून घ्या. वॉटर सोल्युबल मार्करने फ्रंट पीस प्रमाणेच बॅक टेम्पलेट कपड्यावर व्यवस्थित ट्रेस करून घ्या. ट्रेसिंग पूर्ण झाल्यावर पिन काढून टाकून टेम्पलेट बाजूला करा आणि कात्रीने ट्रेसिंग लाईन वरून बॅक पीस व्यवस्थित कट करून घ्या. तुमचा हात स्टेडी ठेवत काळजीपूर्वक कटिंग करा कारण यावरच तुमच्या टॉपचा लुक अवलंबून आहे.

स्टेप २ सोल्डर जाँडिंग

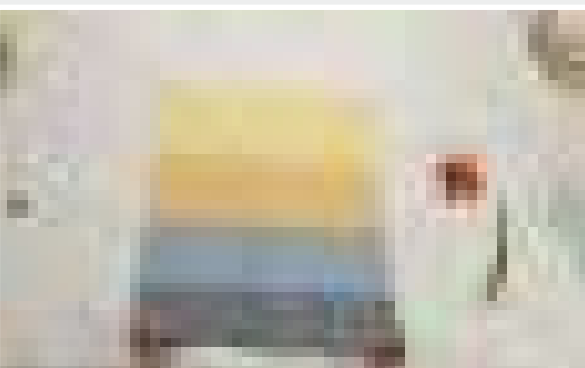
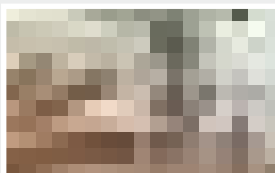
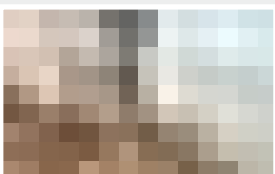
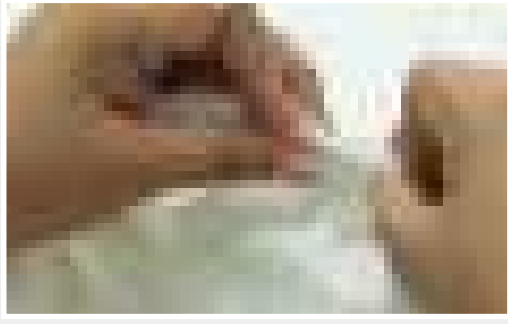
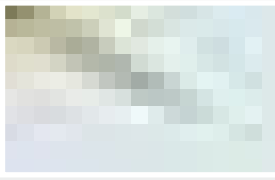
आतापर्यंत आपण काय केलं याची उजळणी करूया. आपण आतापर्यंत फ्रंट आणि बॅक असे दोन पिसेस कट केले आहेत. आता फ्रंट पीस पूर्ण उघडून त्याची सुलट बाजू वर येईल असा तो टेबलवर पसरवा आणि त्यावर बॅक पीस पसरवून घ्या. फ्रंट आणि बॅक पीसच्या सुलट बाजू एकमेकांसमोर असल्याची खात्री करून घ्या. आता हे दोन्ही पिसेस पिन लावून एकत्र जोडून घ्या. दोन्ही पीसचे शोल्डर स्लिव्हपर्यंत एकमेकांना जुळवून घ्या आणि बिडेड पिन लावून एकमेकांना पक्के जोडून घ्या. याच प्रकारे, दुसऱ्या बाजूचे शोल्डर आणि स्लिव्हज देखील पिन लावून जोडून घ्या.

पिन लावून जोडून घेतलेले फ्रंट आणि बॅक पीस आता आपण उषा जनोमे अल्लुरे डिलक्स मशीनवर शिवणार आहोत. कपड्याच्या स्लिव्हजचा काठ मशीनच्या प्रेसर फुट खाली ठेवून जुळवून घ्या. मशीनचा स्टीच सिलेक्टर डायल A वर तर स्टीच लेन्थ 2.5 वर ठेवा आणि शिवण कामाला सुरुवात करा. सुरुवातीचे काही टाके घेतल्यानंतर रिव्हर्स स्टीच घेऊन टीप पक्की करून घ्या आणि नेक लाईनपर्यंत सलग टीप घ्या. शिवत जसजसे पुढे जाल तशा कपड्याच्या पिना काढून टाका. दुसऱ्या टोकावर पोचलात की शेवटी काही रिव्हर्स स्टीच घेऊन टीप पक्की करा. रिव्हर्स घेण्याची टेक्निक स्ट्रेट स्टीचची टीप सुरु करताना आणि संपवताना प्रत्येक वेळी वापरा.

एक बाजू शिवून झाली की दोरा कट करून त्याच कृतीने दुसऱ्या बाजूच्या शोल्डरवर टीप मारून घ्या. दोन्ही शोल्डर शिवून झाल्यानंतर आपण कपड्याचे काठ आणि कपडा यांना व्यवस्थित लुक देण्यासाठी दोन्ही शोल्डरवर झीगझॅंग स्टीचची टीप मारणार आहोत. त्यासाठी मशीनचा पॅटर्न सिलेक्टर डायल C वर तर स्टीच लेन्थ 1.5 वर ठेवा आणि शिवायला सुरुवात करा. झीगझॅंग स्टीचची टीप मारताना रिव्हर्स स्टीच घेण्याची गरज नाही हे लक्षात ठेवा. याच प्रकारे दुसऱ्या बाजूवर देखील झीगझॅंग स्टीचची टीप मारून घ्या. आपले दोन्ही शोल्डर शिवून तयार आहेत.

स्टेप ३. बायस स्ट्रीप तयार करणे आणि नेकलाइन फिनिशिंग

यापुढच्या स्टेप मध्ये आपण नेकलाइनवर काम करणार आहोत. आता मेन फॅब्रिक बाजूला ठेवून तुमचे नेक फेसिंग साठीचे व्हाईट कॉटन फॅब्रिक घ्या. ट्युटोरियलमध्ये दाखवल्याप्रमाणे हे फॅब्रिक ४५ डिग्री अँगलमध्ये फोल्ड करा. यामधून आपण पावणे दोन इंचाची लॉग स्ट्रीप कट करणार आहोत. मेजरींग टेपच्या मदतीने कपड्यावर पावणे दोन इंच अंतराची खुण करा.



अशा खुणा पूर्ण कपड्यावर करून घ्या. या सगळ्या खुणा रुलरच्या मदतीने एकमेकांना जोडून घ्या. मार्क केलेल्या लाईन वरून कपडा कट करून घ्या. तुमची नेक फेसिंगसाठीची बायस स्ट्रीप तयार आहे.

तुम्ही इथे पाहत असल्याप्रमाणे बायस स्ट्रीप मध्यातून फोल्ड करून नेक लाईनला जोडायची आहे. आता परत एकदा तुमचा कपडा उषा जनोमे अल्लुरे डिलक्स मशीनवर शिवण्यासाठी घ्या. मशीनचा पॅटर्न सिलेक्टर डायल A वर तर स्ट्रेट स्टिचसाठी स्टीच लेन्थ 2.5 वर रीसेट करा.

इथे दाखवल्याप्रमाणे, बायस स्ट्रीप मध्य भागातून फोल्ड करा आणि ती नेक लाईनच्या सुलट बाजूवर ठेवा. बायस स्ट्रीप नेक लाईनला जोडायला सुरु करताना थोडी एक्सट्रा स्ट्रीप सोडून घ्या. शोल्डर लाईनपासून शिवायला सुरुवात करा आणि नेक लाईनच्या संपूर्ण भागाला बायस स्ट्रीप जोडून घ्या. तुम्ही जेव्हा परत शोल्डर लाईनवर जिथून सुरुवात केली होती तिथे पोचणार असाल त्याच्या थोडे आधी थांबा. टीप संपवताना थोडे जास्त लक्ष देण्याची गरज आहे. बायस स्ट्रीप जोडायला सुरुवात करताना आपण जी एक्सट्रा स्ट्रीप सोडली होती ती फक्त अर्धा इंच राहू घ्या आणि बाकीची कट करून टाका. ट्युटोरियलमध्ये दाखवल्याप्रमाणे बायस स्ट्रीप फोल्ड करून दुसऱ्या एंडवर ओव्हरलॅप करून स्ट्रीपवर टीप मारा. टीप संपवताना रिव्हर्स स्टीच घेऊन टीप पक्की करा. एक्सट्रा बायस स्ट्रीप कट करून टाका.

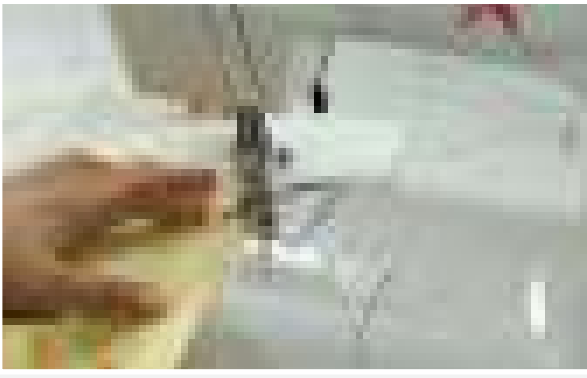
आता आपण नेक लाईनवर काही नॉचेस घेणार आहोत. नॉचेसमुळे नेक लाईनचा कव्ह व्यवस्थित फलेंट होतो. नेक लाईनचा कपडा व्यवस्थित वळल्याची खात्री करून घ्या. नॉचेस घेताना तुम्ही मारलेले कट टाक्यांवर येणार नाहीत याची काळजी घ्या.

नॉचेस घेऊन झाले की टॉपच्या संपूर्ण बाजूचे सिम अलाउंस फोल्ड करा आणि ट्युटोरियलमध्ये दाखवल्याप्रमाणे त्यावर टीप मारून घ्या. यासाठी कपडा मशीनच्या प्रेसर फुट खाली जुळवून घ्या आणि सावकाश टीप मारा जेणेकरून टॉपला चांगले फिनिशिंग येईल. शिवण काम झाले की अनावश्यक दोरे कट करा.

यानंतर बायस स्ट्रीप उलट्या बाजूला फोल्ड करा आणि तिच्या आतल्या बाजूला टीप मारा. यासाठी कपड्याचा काठ मशीनच्या प्रेसर फुट खाली व्यवस्थित जुळवून घेऊन संपूर्ण नेक लाइन वर टीप मारा. अनावश्यक दोरे कट करून टाका. आपले या टप्प्यातले शिवणकाम पूर्ण झाले आहे.

स्टेप ४. साईड सीमचे फिनिशिंग, स्लिव्हज आणि बॉटमचे हेमिंग

नेकलाइन शिवून पूर्ण केल्यानंतर आता आपण साईड सिमवर काम करणार आहोत. आता स्लिव्हज व्यवस्थित एकत्र जुळवून घ्या आणि त्यांच्या काठांना पिन लावून घ्या.



याच प्रमाणे दुसरी स्लिव्ह देखील जुळवून तिला पिन लावून घ्या. साईड सीमचे शिवण पूर्ण झाल्यानंतर आपण बॉटम हेमलाईन आणि स्लिव्हज हेमलाईन शिवणार आहोत हे लक्षात असू या. अंडर आर्मपासून साईड सिम शिवायला सुरुवात करू या. स्लिव्हजचा काठ प्रेसर फुटच्या काठाला जुळवून घ्या आणि शिवायला सुरुवात करा. जस-जसे शिवत पुढे जाल तशा कपड्याला लावलेल्या पिन काढून टाका. कव्ह शिवताना काळजीपूर्वक सावकाश टिप मारा. टीप संपवताना काही रिव्हर्स स्टीचेस घ्या आणि मगच दुसरी बाजू शिवायला सुरुवात करा. याच प्रकारे दुसरी साईड सिम देखील शिवून घ्या. साईड सिम शिवून झाल्या की काठाचे दोरे निघू नयेत म्हणून आपण त्यावर झिंगझंग स्टीचने टीप मारणार आहोत. पूर्वीप्रमाणेच आताही मशीनचा पॅटर्न सिलेक्टर डायल C वर तर स्टिच लेन्थ 1.5 ठेवून टीप मारायला सुरुवात करा. या प्रकारची टीप आपण परत परत घेत असलो तरीही ते महत्वाचे असल्यामुळे अजिबात मिस करू नका. याप्रकारे दोन्ही साईड सीम वर झिंगझंग टीप मारून घ्या. पुढचे शिवण काम सुरु करण्यापूर्वी या शिवलेल्या सिम लाईनवर अंडर आर्मच्या भागावर छोट्या छोट्या नॉचेस करून घ्या.

यानंतर आपण स्लिव्हजचे हेमिंग करणार आहोत. त्यासाठी स्लिव्हचा काठ अर्धा इंच दुमडून घडी पाडून घ्या, आणि परत एकदा तो भाग अर्धा इंच दुमडून घ्या. आता मशीनचा अॅक्सेसरीज बॉक्स काढून टाका म्हणजे तुम्हाला सक्च्युलर सिम व्यवस्थित शिवता येतील. स्लिव्हचा काठ मशीनच्या प्रेसर फुट खाली जुळवून घ्या. मशीनचा पॅटर्न सिलेक्टर डायल A वर तर स्टिच लेन्थ 2.5 वर रिसेट करायला विसरू नका. आता शिवायला सुरुवात करून स्लिव्हच्या संपूर्ण हेम लाईनवर टिप मारा. अनावश्यक दोरे काढून टाका. याच प्रकारे दुसऱ्या स्लिव्हची हेम लाईन देखील शिवून पूर्ण करा.

याप्रकारे स्लिव्हचे हेमिंग झाले की आपण बॉटम हेम लाईनवर काम करणार आहोत. मशीनचा अॅक्सेसरीज बॉक्स मशीनला पुन्हा जोडून घ्या. स्लिव्हज प्रमाणेच बॉटम लाईनचा काठ देखिली सुरुवातीला अर्धा इंच दुमडून घडी पाडून घ्या, आणि नंतर परत एकदा अर्धा इंच दुमडून त्यावर टीप मारा. या प्रकारे संपूर्ण बॉटम लाईनचा काठ दुमडून हेमिंग करून घ्या. अनावश्यक दोरे कट करा. आपले काम झालेच !

आपण आतापर्यंत काय काय केले याची परत एकदा उजळणी करू या. आपण साईड सिम, स्लिव्हज हेम लाईन आणि बॉटम हेम लाईन शिवून पूर्ण केल्या.

आपला ट्युनिट टॉप आता तयार झाला आहे ! हा टॉप तुम्ही मुव्ही, पिकनिक किंवा इतर कॅज्युअल डे यासारख्या विविध प्रसंगी घालू शकता.