

പ്രിൻസസ് ബ്ലൗസ്

നിങ്ങൾക്ക് സ്വന്തമായി ഒരു ബ്ലൗസ് ഉണ്ടാക്കാനായി അനുകരിക്കാവുന്ന ഘട്ടം ഘട്ടമായുള്ള ട്യൂട്ടോറിയൽ ഇതാ.



മെറ്റീരിയൽ ലിസ്റ്റ്

ബ്ലൗസിനായി 1 മീറ്റർ പ്രിൻറെഡ് തുണി
 ലൈനിങ്ങിനായി 1 മീറ്റർ മാച്ചിങ് തുണി
 ഞങ്ങളുടെ വെബ്സൈറ്റ് www.ushasew.com ൽ നിന്നും
 നിങ്ങൾക്ക് ഡൗൺലോഡ് ചെയ്യാവുന്ന പ്രിൻസസ്
 ബ്ലൗസിനായുള്ള ടെംപ്ലേറ്റ്
 ചോക്ക്

കത്രിക
 മാച്ചിങ് നൂലുകൾ
 2 മീറ്റർ മാച്ചിങ് പെപ്പിങ്ങുകൾ
 ബീഡഡ് പിന്നുകൾ
 സ്കെയിൽ
 ഉഷ ജനോം പെപ്പിംഗ് ഫുട്ട്
 8 ഇഞ്ച് കോൺസിൽഡ് സിപ്പർ
 ഉഷ ജനോം സിപ്പർ ഫുട്ട്
 ഹുക്കും ഐ സെറ്റും
 പിന്നെ ഹാൻഡ് നീഡിൽ

ഈ ട്യൂട്ടോറിയലിൽ നിങ്ങൾ ടെംപ്ലേറ്റ് അടയാളപ്പെടുത്തുന്നതും തുണി മുറിക്കുന്നതും ബാക്ക് ഉം ഫ്രണ്ടും പിസുകൾ തയ്യാറാക്കുന്നതും അവ ഷോൾഡർ തുണി ഒരുമിച്ചു യോജിപ്പിക്കുന്നതും നെക്ക് ലൈനിൽ പെപ്പിങ്ങും ബയസ് സ്ക്രിപ്പും അറ്റാച്ച് ചെയ്യുന്നതും സീം ലൈൻ പൂർത്തിയാക്കുന്നതും പിന്നെ സിപ്പർ അറ്റാച്ച് ചെയ്യുന്നതും അവസാനമായി ബോട്ടം ഹെം ചെയ്തു നെക്ക് ലൈൻ പൂർത്തിയാക്കുന്നതും പഠിക്കും.

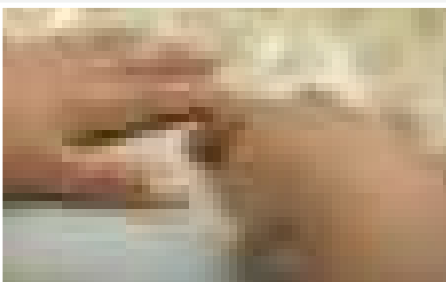
ഘട്ടം 1 ടെംപ്ലേറ്റ് നിർമ്മിക്കലും തുണി മുറിക്കലും

നിങ്ങളുടെ സാരിക്ക് യോജിക്കുന്ന നിങ്ങൾക്കിഷ്ടപ്പെട്ട ഒരു സ്റ്റൈലിഷ് തുണി എടുത്ത് മുഴുവനായും തുറക്കുക. ഇതായിരിക്കും നമ്മുടെ റൈറ്റ് സൈഡ്. ഇനി റൈറ്റ് സൈഡ് റൈറ്റ് സൈഡിനെ ഫേസ് ചെയ്യുന്ന വിധം തുണി നീളത്തിൽ പകുതിയായി മടക്കുക.

ഇനി www.ushasew.com ൽ നിന്നും ഡൗൺലോഡ് ചെയ്ത പ്രിൻസസ് ബ്ലൗസിന്റെ ടെംപ്ലേറ്റ് തുണിക്കു മുകളിൽ വെയ്ക്കുക. നമ്മൾ ഫ്രണ്ട് എന്ന് അടയാളപ്പെടുത്തിയ രണ്ടു ടെംപ്ലേറ്റ് വെച്ച് ആരംഭിക്കും. ശേഷം ബാക്കും പിന്നെ സ്ലീവ്സും. ആദ്യത്തെ ഫ്രണ്ട് ടെംപ്ലേറ്റ് സൂചിപ്പിച്ചിരിക്കുന്ന പോലെ മടക്കിനു മുകളിലാണ് വെച്ചതെന്ന് ഉറപ്പുവരുത്തുക. ബാക്ക് ടെംപ്ലേറ്റും മടക്കിനു മുകളിൽ ആണു വരുന്നത്.

ഇപ്പോൾ, ഈ എല്ലാ ടെംപ്ലേറ്റുകളും കുറച്ചു ബീഡഡ് പിന്നുകൾ ഉപയോഗിച്ച് സ്ഥാനത്തു പിൻ ചെയ്യുക. നിങ്ങൾ പിൻ ചെയ്യുമ്പോൾ പിന്നുകൾ തുണിയുടെ രണ്ടു ലയറിലൂടെയും കടന്നുപോയിട്ടുണ്ടെന്നു ഉറപ്പുവരുത്തുക. നിങ്ങൾ എല്ലാ കഷ്ണങ്ങളും പിൻ ചെയ്തു കഴിഞ്ഞാൽ നമ്മുടെ ഈ ടെംപ്ലേറ്റുകൾ തുണിയിലേക്ക് അടയാളപ്പെടുത്തേണ്ടതുണ്ട്.





അതിനായ് ഒരു ചോക്ക് ഉപയോഗിക്കാം കൃത്യമായി എല്ലാ ടെംപ്ലേറ്റും അടയാളപ്പെടുത്താം. വളവുകളും അരികുകളും വരുമ്പോൾ കൂടുതൽ ശ്രദ്ധ നൽകണം. ഡാർട്ടിനായുള്ള എല്ലാ നോച്ചുകളും പോയിന്റുകളും തുണിയിൽ അടയാളപ്പെടുത്താൻ ഓർമ്മിക്കുക. നിങ്ങൾ അടയാളപ്പെടുത്തിക്കഴിഞ്ഞാൽ ടെംപ്ലേറ്റുകൾ ഓരോന്നായി ഊരിമാറ്റുക. അൺപിൻ ചെയ്യുമ്പോൾ പരിക്കുകൾ ഇല്ലാതിരിക്കാൻ പിന്നുകൾ പിൻ കൂപ്പിയിൽ തന്നെ കുത്തിവെക്കാൻ മറക്കാതിരിക്കുക. പിന്നുകൾ ഊരിമാറ്റി കഴിഞ്ഞാൽ, ടെംപ്ലേറ്റുകൾ ഒരുവശത്തേക്ക് മാറ്റിവെക്കുക.

നമ്മൾ ടെംപ്ലേറ്റ് മുറിച്ചെടുക്കുമ്പോൾ സ്ഥാനത്തു നേരെ നിൽക്കാനായി തുണിയിൽ വീണ്ടും പിൻ ചെയ്യുക. തുണി നേരെ നിൽക്കാനായി ഒരു കഷ്ണത്തിൽ 1-2 പിന്നുകൾ ഉപയോഗിക്കുക. എന്നിട്ട് ഒരു കൃത്രിമ എടുത്ത് മുറിക്കാൻ ആരംഭിക്കാം. (പണ്ട് കഷ്ണത്തിൽ നിന്നും ആരംഭിച്ചു കൃത്യമായി ബാക്ക് കഷ്ണത്തിലേക്കും പിന്നീട് സ്ലീവിലേക്കും നിങ്ങളുക. നിങ്ങൾ കഷ്ണങ്ങൾ മുറിച്ചു കഴിഞ്ഞ ശേഷം ഒരു ലൈനിങ് തുണി എടുത്ത് ഇതേ പ്രക്രിയ ആവർത്തിക്കുക. ഇപ്പോൾ നിങ്ങളുടെ കയ്യിൽ ഓരോ ടെംപ്ലേറ്റിന്റെയും രണ്ടു കഷ്ണങ്ങൾ വീതം ഉണ്ടാവും, ഒന്ന് പ്രധാനത്തുണിയുടെയും ഒന്ന് ലൈനിങ്ങിന്റെയും .

ഘട്ടം 2: പുറകുവശത്തു ഡാർട്ട് നിർമ്മിക്കൽ

ആദ്യമായ് ബാക്ക് ടെംപ്ലേറ്റിൽ വർക്ക് ചെയ്യാം. അതിനായ് ബാക്കിന് വേണ്ട മെയിൻ തുണിയും അതുപോലെ ലൈനിങ് തുണിയും എടുക്കുക. നമ്മൾ ഡാർട്ടിനായ് മാർക്ക് ചെയ്ത രണ്ടു നോച്ചും ഒരു ഡോട്ടും നിങ്ങൾക്ക് കാണാനാവും. ത്രികോണം ലഭിക്കാനായി ഈ പോയിന്റുകൾ ഒരു സ്കെയിൽ ഉപയോഗിച്ച് ജോയിൻ ചെയ്യുക. നമ്മൾക്ക് ബാക്ക് പിസിന്റെ ലെഫ്റ്റ് സൈഡിലും ഇതേപോലെ ചെയ്യേണ്ടതായിട്ടുണ്ട്. ഇത് ചെയ്യുവാനായി, ഒരു പിൻ എടുത്ത് തുണിയുടെ രണ്ടു ലയറിലൂടെയും ഇൻസേർട്ട് ചെയ്ത് ബാക്കിലെ സെന്റർ ഡാർട്ട് പോയിന്റ് അടയാളപ്പെടുത്തുക. എന്നിട്ട് അരികിൽ തുണി അലൈൻ ചെയ്തു അട്ഭിഗത്തു എവിടെയാണോ പോയിന്റ് ഉള്ളത് അവിടെ നോച്ചുകൾ ഇടുക. ഇതിന്റെയും സെന്റർ പോയിന്റും ഈ നോച്ചുകളും തമ്മിൽ യോജിപ്പിക്കുക. ഇപ്പോൾ നമ്മുക്ക് റെറ്റ് സൈഡിലും അതുപോലെ പുറകിലെ കഷ്ണത്തിന്റെ ലെഫ്റ്റ് സൈഡിലും ഡാർട്ടുകൾ ഉണ്ട്. ലൈനിങ് മെറ്റീരിയലിനും ഇതേ പ്രക്രിയ ആവർത്തിക്കുക.

ഇനി ഈ തുണികൾ നമ്മുടെ ഉഷ്ണ വണ്ടർ സ്ലിച്ച് പ്ലസ് സീവിങ്ങ് മെഷീനിലേക്ക് കൊണ്ടുവരുക. ഇപ്പോൾ നമ്മൾ മെയിൻ തുണിയുടെ ഒരു വശത്തിനായുള്ള ഡാർട്ടുകൾ തുണിയിൽ പോവുകയാണ്. തുണി തുറന്നു കാണിച്ചിരിക്കുന്ന പോലെ നോച്ചുകൾ മാച്ച് ചെയ്യുക. ഫോൾഡ് ചെയ്ത ലൈൻ പ്രെസെർ പൂട്ടിന്റെ അടിയിൽ അലൈൻ ചെയ്യുക. തുണിയിൽ ആരംഭിക്കുന്നതിനു മുൻപ് പാറ്റേൺ സെലെക്ടർ ഡയൽ സ്ട്രൈറ്റ് സ്ലിച്ച് ആയ എ ആയും സ്ലിച്ച് ലെങ്ത് 2.5 ആണെന്നും ഉറപ്പുവരുത്തുക. സ്ലാഡി ആയും കൃത്യമായും ലൈനിലൂടെ സ്ലിച്ച് ചെയ്യുക. തുടർക്കത്തിലും അവസാനവും റിവേഴ്സ് സ്ലിച്ച് ചെയ്യുക. നിങ്ങൾ പൂർത്തിയാക്കിയാൽ, മറുവശത്തെ ഡാർട്ടിനും ഇതേ പ്രക്രിയ ആവർത്തിക്കുക. നോച്ചുകൾ മാച്ച് ചെയ്തു ലൈനിലൂടെ തുണുക.

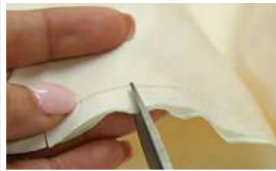
ഇനി മെറ്റീരിയൽ തിരിച്ചു പതിയെ സ്ലിച്ചിനു മുകളിലൂടെ അമർത്തി അവ പരത്തുക. ഡാർട്ട് തുണുന്ന ഈ പ്രക്രിയ ലൈനിങ്ങ് തുണിയിലും ആവർത്തിക്കുക. നിങ്ങൾ പൂർത്തിയാക്കിയാൽ സ്ലിച്ചുകൾക്കു മുകളിൽ പതിയെ അമർത്തി ക്രിസുകൾ നിർമ്മിക്കുക. ബാക്ക് പിസ് മാറ്റിവെക്കുക.

ഘട്ടം 3 ബ്ലൂസിന്റെ മുൻഭാഗം തയ്യാറാക്കൽ

മുൻവശത്തിന്റെ എല്ലാ കഷ്ണങ്ങളും പുറത്തെടുക്കുക. ഇതാണ് നമ്മുടെ പ്രധാന തുണി, പിന്നെ ഇതാണ് ലൈനിങ്ങിന്റെ തുണി. നിങ്ങൾക്ക് കാണാനാവുന്നത് പോലെ പ്രധാന തുണിയുടെ മുകളിൽ നമ്മൾ ടെംപ്ലേറ്റിന്റെ സഹായത്തോടെ ഒരു മാർക്കിങ് ഇട്ടിട്ടുണ്ട്, അവിടെ വിഡിയോയിൽ കാണിച്ചിരിക്കുന്ന പോലെ ഒരു നോച്ച് ഇടുക. അതുപോലെതന്നെ പ്രധാനത്തുണിയുടെ രണ്ടാമത്തെ പാർട്ടിലും ഒരു നോച്ച് ഉണ്ടാക്കുക. പിഞ്ച് ചെയ്തു മുറിക്കുക.

ഇതേ പ്രക്രിയ രണ്ടു ലൈനിങ് തുണികഷ്ണങ്ങളിലും ആവർത്തിക്കുക. ഇനി പ്രധാനത്തുണിയിൽ നിന്നും പിന്നുകൾ ഊരിമാറ്റി അവ തുറക്കുക. ട്യൂട്ടോറിയലിൽ കാണിച്ചിരിക്കുന്ന പോലെ അവ അടുക്കിവെക്കുക. നിങ്ങളുടെ കയ്യിൽ ഒരു സെന്റർ പോർഷനും വശങ്ങൾ രൂപപ്പെടുത്താനായി രണ്ടു ചെറിയ പോർഷനും ഉണ്ടായിരിക്കണം. രണ്ടു തുണികളിലെയും നോച്ചുകൾ മാച്ച് ചെയ്ത് കാണിച്ചിരിക്കുന്ന പോലെ ആദ്യത്തേതിന്റെ മുകളിൽ രണ്ടാമത്തെ പോർഷൻ റെറ്റ് സൈഡ് റെറ്റ് സൈഡിനെ ഫേസ് ചെയ്യും വിധം സ്ഥാപിക്കുക. അത് സ്ഥാനത്തു പിൻ ചെയ്യുക. ബാക്കിയുള്ള തുണി ആം ഹോൾ വരെ പിൻ ചെയ്യേണ്ടതുണ്ട്. കാണിച്ചിരിക്കുന്ന പോലെ അരികുകൾ പിൻ ചെയ്യുക. മറുവശത്തുകൂടെ ഇതേ പ്രക്രിയ ആവർത്തിക്കുക. നോച്ചുകൾ മാച്ച് ചെയ്തു തുണി സ്ഥാനത്തു പിൻ ചെയ്തുവെക്കുക. പിന്നീട് ബാക്കിയുള്ള അരികുകൾ അലൈൻ ചെയ്തു പിൻ ചെയ്യുക. നിങ്ങൾ പിൻ ചെയ്ത പാർട്ടുകൾ പതിയെ തുറന്നാൽ അവ മുന്നിൽ നിന്നും പിന്നിൽ നിന്നും കാണാൻ ഇങ്ങനെ ഇരിക്കണം.

അതുപോലെ, ലൈനിങ് തുണിയും നമ്മൾ അറേൻജ് ചെയ്തു പിൻ ചെയ്യുക. നിങ്ങളുടെ പിൻ ചെയ്ത രണ്ടു തുണികളും ഇതുപോലെ ഇരിക്കണം. ഇപ്പോൾ കഷ്ണങ്ങൾ തുന്നാം. ആദ്യം, നമ്മുക്ക് പ്രധാന തുണിയിൽ വർക്ക് ചെയ്യാം. പിൻ ചെയ്തതിൽ ഒരു വശം പ്രെസെർ ഫുട്ടിന്റെ അടിയിൽ അലൈൻ ചെയ്തു തുന്നാൻ ആരംഭിക്കുക. നിങ്ങൾ താഴേയ്ക്ക് തുന്നുന്നതിനൊപ്പം പിന്നുകൾ ഊരിമാറ്റുക. തുണലുകൾ ഇങ്ങനെ ഇരിക്കണം. ഇപ്പോൾ നമ്മൾ മറുവശം തുന്നണം. തുന്നാൻ ആരംഭിച്ചാൽ പിന്നുകൾ ഊരിമാറ്റുക. നിങ്ങൾക്ക് കാണാവുന്നതുപോലെ, നമ്മൾ രണ്ടു വശവും തുന്നിക്കഴിഞ്ഞു. പ്രധാന തുണി ഒരുവശത്തേക്കു മാറ്റിവെക്കുക എന്നിട്ട് ഇനി ലൈനിങ് തുണിയിൽ വർക്ക് ചെയ്യാം. പ്രധാനത്തുണിയിലേതു പോലെ നമ്മൾ ലൈനിങ് തുണിയുടെയും കഷ്ണങ്ങൾ ഒന്നിപ്പിച്ചു യോജിപ്പിക്കുക. രണ്ടുവശങ്ങളും തുന്നുക അതിനൊപ്പം പിന്നുകൾ ഊരിമാറ്റാൻ ഓർമ്മിക്കുക. എപ്പോഴും സ്ട്രൈറ്റ് സ്റ്റിച്ചുകൾ ചെയ്യുമ്പോൾ തുടക്കത്തിലും അവസാനത്തിലും ഒരു റൗണ്ട് റിവേഴ്സ് സ്റ്റിച്ചുകൾ ചെയ്ത് തുണലുകൾ സുരക്ഷിതമാക്കാൻ മറക്കാതിരിക്കുക. നിങ്ങൾ പൂർത്തിയാക്കി കഴിഞ്ഞാൽ ധരിക്കുമ്പോൾ വൃത്താകൃതിയിലുള്ള തുണി നേരെയിരിക്കുന്നു എന്ന് ഉറപ്പുവരുത്താനായി നിങ്ങൾ സീം അലോവെൻസിൽ നോച്ചുകൾ സൃഷ്ടിക്കുക. നോച്ചുകൾ സൃഷ്ടിക്കുമ്പോൾ തുണലുകളുടെ മുകളിൽ മുറിക്കുന്നില്ല എന്ന് ഉറപ്പുവരുത്തുക. നമ്മൾക്ക് രണ്ടു പ്രധാനത്തുണിയിലും ലൈനിങ്ങിലും നോച്ചുകൾ സൃഷ്ടിക്കേണ്ടതുണ്ട്. നിങ്ങൾക്ക് കാണാനാവുന്നതുപോലെ, നമ്മളുടെ മുൻവശം യോജിപ്പിച്ചു തയ്യാറാക്കി. ഇപ്പോൾ നമ്മൾക്ക് സീമുകൾ നന്നായി ഇരിക്കാനും അവയ്ക്ക് കൂടുതൽ പോളിഷ് ലുക്ക് ലഭിക്കാനും, പ്രൊഫഷണൽ ആയിരിക്കാനും സ്റ്റിച്ചിനു മുകളിൽ അയേൺ ചെയ്യുക. പ്രധാന തുണിയുടെ മുൻവശവും പിൻവശവും അയേൺ ചെയ്യുക. ബാക്ക് അയേൺ ചെയ്യുമ്പോൾ അധികമുള്ള സീം അലോവെൻസ് തുറന്നു അയേൺ ചെയ്യുക. ലൈനിങ് തുണിക്കും ഇതുപോലെ ചെയ്യുക. അയേൺ ചെയ്യുമ്പോൾ നിങ്ങളുടെ കൈകൾ ശ്രദ്ധയിൽ വെച്ചുകൊണ്ട് ഒരു സേഫ് ഡിസ്റ്റൻസ് സൂക്ഷിക്കുക.





ഘട്ടം 4: ഫ്രോൻഡ് ബാക്ക് കഷ്ണങ്ങൾ ഷോൾഡറുകൾ തുണി കൊണ്ട് യോജിപ്പിക്കൽ

നിങ്ങൾ പൂർത്തിയാക്കിയാൽ, ഫ്രണ്ട് പിസ് കിടത്തിവെച്ച് അതിനു മുകളിൽ റൈറ്റ് സൈഡ് റൈറ്റ് സൈഡിനെ ഫേസ് ചെയ്യും വിധം ബാക്ക് പിസ് അതിനു മുകളിൽ വെയ്ക്കുക. ഇപ്പോൾ നമ്മുടെ ഫ്രണ്ട് ബാക്ക് കഷ്ണങ്ങൾ ഒന്നിപ്പിച്ചു യോജിപ്പിക്കാനായ പ്രധാനത്തുണിയുടെ ഷോൾഡറുകൾ തുണേണ്ടതുണ്ട്. ഷോൾഡറുകൾ കുറച്ചു ബീഡഡ് പിന്നുകൾ ഉപയോഗിച്ച് ഒന്നിച്ചു പിൻ ചെയ്യുക. ലൈനിങ്ങ് തുണിക്കും ഇതേ പ്രക്രിയ ആവർത്തിക്കുക. കഷ്ണങ്ങൾ നിങ്ങളുടെ ഉച്ച ജനോം വണ്ടർ സ്റ്റിച്ച് പ്ലസ് ലേക്ക് കൊണ്ടുവന്നു പ്രധാന തുണിയുടെ ഷോൾഡറുകൾ ആദ്യം തുണുക. ഷോൾഡർ പ്രൈസെർ ഫുട്ടിന്റേ അരികുമായ് അലൈൻ ചെയ്തു തുണുക. തുടക്കത്തിലും അവസാനവും റിവേഴ്സ് സ്റ്റിച്ച് ചെയ്യാൻ മറക്കരുത്. പിൻ ഊരിമാറ്റി അടുത്ത ഷോൾഡറിലും ഇതുതന്നെ ചെയ്യുക. നമ്മൾ സ്ട്രൈറ്റ് സ്റ്റിച്ചുകൾ പൂർത്തിയാക്കിയാൽ ഫ്രെയ്ഡ് എഡ്ജുകൾ ഒഴിവാക്കാനായി ഷോൾഡറിന് മുകളിലൂടെ സിഗ്നാൽ സ്റ്റിച്ചുകൾ ചെയ്യുക. പാറ്റേൺ സെലക്ടർ ഡയൽ സി ആയും സ്റ്റിച്ച് ലെങ്ത് 1.5 ആയും സെറ്റ് ചെയ്തു ഷോൾഡറിന് മുകളിലൂടെ ഒരിക്കൽ കൂടെ തുണുക. സിഗ്നാൽ സ്റ്റിച്ചുകൾ ചെയ്യുമ്പോൾ നമ്മൾ റിവേഴ്സ് സ്റ്റിച്ച് ചെയ്യേണ്ടതല്ല. നിങ്ങളുടെ ഫൈനൽ സ്റ്റിച്ചുകൾ ഇങ്ങനെ ഇരിക്കണം.

ഇതേ പ്രക്രിയ ലൈനിങ്ങ് തുണിയിലും ആവർത്തിക്കുക. നമ്മളുടെ പൂർത്തിയായ സ്റ്റിച്ചുകൾ ഇങ്ങനെ ഇരിക്കണം.

ഘട്ടം 5 പൈപ്പിങ്ങും ബയസ് ഫേസിങ്ങും നെക്ക് ലൈനുമായി അറ്റാച്ച് ചെയ്യൽ

നിങ്ങൾക്കും കാണാവുന്നതുപോലെ,നമ്മൾ ലൈനിങ്ങിലും പ്രധാനത്തുണിയിലും ഇതിനകം തന്നെ ഷോൾഡറുകൾ തുണിക്കെട്ടി രണ്ടു കഷ്ണങ്ങളും തുറന്നു പ്രധാന തുണി ലൈനിങ്ങ് തുണിയുടെ മുകളിൽ വെയ്ക്കുക, റോങ്ങ് സൈഡ് റോങ്ങ് സൈഡിനെ അഭിമുഖീകരിക്കും വിധം. രണ്ടു വശങ്ങളിലും ഷോൾഡറുകൾ മാച്ച് ചെയ്ത് അവ സ്ഥാനത്തു പിൻ ചെയ്യുക. നെക്ക് ഫിനിഷിങ്ങിനായി പൈപ്പിങ്ങും ബയസ് സ്ട്രിപ്പും പുറത്തെടുക്കുക. ബയസ് സ്ട്രിപ്പ് തയ്യാറാക്കുന്നതിനായ് നിങ്ങൾക്ക് ഞങ്ങളുടെ റെബ്ബ്സൈറ്റ് www.ushasew.com ഇൽ സന്ദർശിച്ചു ടെൻറ് ഡ്രസ്സ് ട്യൂട്ടോറിയൽ കാണുക. ബയസ് സ്ട്രിപ്പ് പകുതിയായി മടക്കുക. ബയസ് സ്ട്രിപ്പ് പൈപ്പിങ്ങിനു മുകളിൽ ഓവർ ലാപ് ചെയ്തു നെക്ക് ലൈനിന്റേ റൈറ്റ് സൈഡിൽ സ്ഥാപിക്കുക. നമ്മൾ അത് സ്ഥാനത്തു സ്റ്റിച്ച് ചെയ്യും.

നിങ്ങളുടെ തുണി മെഷീനിലേക്ക് എടുത്ത് സാധാരണ പ്രൈസെർ ഫുട്ട് മാറ്റി പൈപ്പിങ്ങ് ഫുട്ട് സെറ്റ് ചെയ്ത് സ്ഥാനത്തു ലോക്ക് ചെയ്യുക. പാറ്റേൺ സെലക്ടർ ഡയൽ എ ആയും സ്റ്റിച്ച് ലെങ്ത് 2.5 ആയും റീസെറ്റ് ചെയ്യുക. പൈപ്പിങ്ങിന്റേയും ബയസ് സ്ട്രിപ്പിന്റേയും തുടക്കത്തിൽ കുറച്ചു ഭാഗം വിട്ട് തുണാൻ ആരംഭിക്കുക. നിങ്ങൾ ബയസ് സ്ട്രിപ്പും അതുപോലെ പൈപ്പിങ്ങും തുണിയിലേക്ക് തുണി എന്ന് ഉറപ്പുവരുത്തുക. എല്ലാ ലയറും തുണി എന്ന് ഉറപ്പിക്കുക.

നിങ്ങൾ പോവുന്നതിനൊപ്പം അഡ്ജസ്റ്റ് ചെയ്യുക. നെക്കിനു ചുറ്റിലുമായി ഇത് ചെയ്യുക. നിങ്ങൾ അറ്റത്തു എത്തുന്നതിനു തൊട്ടു മുൻപ്, തുടക്കത്തിലെ അധിക പൈപ്പിങ്ങും ബയസ് സ്ട്രിപ്പും മടക്കി അറ്റം അതിന്റേ മുകളിൽ വെക്കുക അപ്പോൾ ഉണ്ടാകുന്ന ഓവർ ലാപ്പിനു മുകളിലൂടെ തുണുക. നിങ്ങൾ ഓവർ ലാപ് തുണിയ ശേഷം, നിർത്തി അധിക ബയസ് സ്ട്രിപ്പും പൈപ്പിങ്ങും മുറിച്ചു മാറ്റുക.



ഘട്ടം 6 ലൈനിങ്ങും പ്രധാനത്തുണിയും ഒരുമിപ്പിച്ചു യോജിപ്പിക്കൽ

നെക്ലൈൻ മാറ്റിവെക്കുക, പൈപ്പിങ് ഫുട്ട് മാറ്റി സാധാരണ പ്രൈസെർ ഫുട്ട് സെറ്റ് ചെയ്തു സ്ഥാനത്തു ലോക്ക് ചെയ്യുക. അടുത്തതായി, നമ്മൾ ലൈനിങ്ങ് തുണിയും പ്രധാനത്തുണിയും ഒന്നിപ്പിച്ചു തുന്നണം. അറ്റങ്ങൾ തമ്മിൽ മാച്ച് ചെയ്തു തുന്നൽ ആരംഭിക്കുക. പതുക്കെയും കൃത്യമായും എല്ലാ എൻഡുകളും തുന്നുക. വളവുകളിൽ കൂടുതലായി ശ്രദ്ധിക്കുക വൃത്തിയുള്ള സ്റ്റിച്ചുകൾ ലഭിക്കാനായി സ്റ്റഡി ഹാൻഡ് ഉപയോഗിക്കുന്നു എന്ന് ഉറപ്പുവരുത്തുക. ബാക്കിയുള്ള നൂൽ മുറിച്ചുമാറ്റുക. നിങ്ങൾ പൂർത്തിയാക്കിയാൽ നിങ്ങളുടെ സ്റ്റിച്ചുകൾ ഇങ്ങനെ ഇരിക്കും.

ഘട്ടം 7 സ്ലീവുകൾ തയ്യാറാക്കൽ

ലിസ്റ്റിൽ അടുത്തതായി സ്ലീവുകൾ ആണ്. തുണി അൺപിൻ ചെയ്യുക. നമ്മൾക്ക് സ്ലീവിന്റേ അരികുകൾ ഹെം ചെയ്യേണ്ടതുണ്ട്. അതിനായ് ഒരു ഫാൻസി അല്ലെങ്കിൽ മാച്ച് ചെയ്യുന്ന പൈപ്പിങ്ങ് എടുക്കുക. ഇനി സ്ലീവുകൾ ഓപ്പൺ ചെയ്തു ലൈനിങ്ങ് അതിനു മുകളിലായി വെയ്ക്കുക, റെറ്റ് സൈഡ് റെറ്റ് സൈഡിനെ ഫേസ് ചെയ്യും വിധം. ഇപ്പോൾ, പൈപ്പിങ്ങ് സ്ട്രിപ്പ് മെയിൻ, ലൈനിങ്ങ് തുണിയുടെ ഇടയിലായി ബോട്ടം അലോവെൻസിനൊപ്പം വെച്ച് അവ മൂന്നും ഒരുമിച്ചു ട്യൂട്ടോറിയലിൽ കാണും വിധം പിൻ ചെയ്യുക. പൈപ്പിങ്ങ് നിളത്തിൽ മുറിച്ചു ഇതേ പ്രക്രിയ അടുത്ത സ്ലീവിലും ആവർത്തിക്കുക. പിൻ ചെയ്യുമ്പോൾ കൂടുതലായി ശ്രദ്ധിക്കുക. വീണ്ടും എക്സ്ട്രാ പൈപ്പിങ്ങ് മുറിക്കുക. നമ്മൾ ഇപ്പോൾ മാർക്ക് ചെയ്ത ഏരിയയുടെ മുകളിലൂടെ തുന്നുക അപ്പോൾ നമ്മൾ സ്ലീവ് തിരിക്കുമ്പോൾ ഇങ്ങനെ ഇരിക്കും.

നിങ്ങൾ പിൻ ചെയ്ത സ്ലീവുകൾ നിങ്ങളുടെ മെഷീനിലേക്ക് എടുത്ത് പൈപ്പിങ്ങിനായി സാധാരണ പ്രൈസെർ ഫുട്ട് മാറ്റി പൈപ്പിങ്ങ് ഫുട്ട് സ്ഥാനത്തു ലോക്ക് ചെയ്യുക. പിൻ ചെയ്ത സ്ലീവിന്റേ എഡ്ജുകൾ ഫുട്ടുമായ് അലൈൻ ചെയ്തു തുന്നാൻ ആരംഭിക്കുക. നിങ്ങൾ തുന്നുന്നതിനൊപ്പം പിന്നുകൾ ഊരിമാറ്റുക. എങ്ങനെ പൈപ്പിങ്ങ് ഫുട്ട് ഉപയോഗിക്കാം എന്നതിന് കൂടുതൽ വിശദമായ ട്യൂട്ടോറിയൽ ലഭിക്കാനായി ഞങ്ങളുടെ വെബ്സൈറ്റ് www.ushasew.com സന്ദർശിക്കുക. അടുത്ത സ്ലീവിലും ഇതുപോലെ തന്നെ ചെയ്യുക. റോങ്ങ് സൈഡിൽ സ്റ്റിച്ചുകൾ കാണാൻ ഇങ്ങനെ ഇരിക്കണം. പക്ഷേ നമ്മൾ ചെയ്തു കഴിഞ്ഞില്ല. തുണി റെറ്റ് സൈഡിലേക്ക് തിരിച്ചു പോപ്പ് ചെയ്തു നിൽക്കാനായി പൈപ്പിങ്ങിനു മുകളിലൂടെ ഒരു എഡ്ജ് സ്റ്റിച്ച് ചെയ്യുക. തുണാൻ ആരംഭിച്ചു പതിയെയും സ്റ്റഡി ആയും താഴേക്ക് വരുക. അടുത്ത സ്ലീവിലും ഇതുതന്നെ തുടരുക.

നിങ്ങൾ പൂർത്തിയാക്കിയാൽ നമ്മൾക്കു ഇനി ലൈനിങ്ങ് എല്ലാ ഓപ്പൺ എഡ്ജുകളും തുന്നി പ്രധാന തുണിയിലേക്ക് പിടിപ്പിക്കേണ്ടതുണ്ട്. പൈപ്പിങ്ങ് ഫുട്ട് മാറ്റി എ ഫുട്ട് സെറ്റ് ചെയ്ത സ്ഥാനത്തു ലോക്ക് ചെയ്യുക. സ്ലീവിന്റേ എഡ്ജ് പ്രൈസെർ ഫുട്ടുമായ് അലൈൻ ചെയ്ത തുന്നാൻ ആരംഭിക്കുക. പിവട്ട് ടെക്നീക് ഉപയോഗിച്ചു ഇത് ഒരൊറ്റ സ്റ്റിച്ചിൽ ചെയ്യുക. അടുത്ത സ്ലീവിലും ഇതേ പ്രക്രിയ തുടരുക. നിങ്ങളുടെ സ്റ്റിച്ചുകൾ ഇങ്ങനെ ഇരിക്കണം. നിങ്ങൾക്ക് കാണാനാവുന്നത പോലെ നമ്മൾ പൈപ്പിങ്ങ് സ്റ്റിച്ച് ചെയ്തു ഫാബ്രിക്ക് യോജിപ്പിച്ചു.



ഘട്ടം 8 സ്ലീവുകൾ അറ്റാച്ച് ചെയ്യൽ

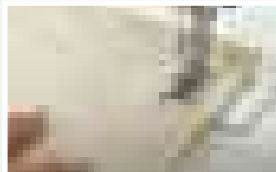
ഒരു തിരിഞ്ഞു നോട്ടം, നമ്മൾ നെക്ക് പൈപ്പിങ് ചെയ്യുകയും പ്രധാനത്തുണിയും ലൈനിങ്ങ് തുണിയും ഒന്നിപ്പിച്ചു സ്ലീച്ച് ചെയ്യുകയും ചെയ്തു. അടുത്തതായി, നമ്മുക്ക് ആംഹോളിലേക്ക് സ്ലീവ് അറ്റാച്ച് ചെയ്യണം. നമ്മൾ ഇതിനകം തന്നെ സ്ലീവിന്റെ നടുവിലായി ഒരു നോച്ച് സൃഷ്ടിച്ചു കഴിഞ്ഞു, ഷോൾഡറിന്റെ സെഇനർ റൂമായി അത് മാച്ച് ചെയ്യുക. തുണിയുടെ മുകളിലായി സ്ലീവ് വെക്കുക, റൈറ്റ് സൈഡ് റൈറ്റ് സൈഡിനെ ഫേസ് ചെയ്യും വിധം എന്നിട്ട് അത് സ്ഥാനത്തു പിൻ ചെയ്യുക. സെന്റർ പിൻ ചെയ്ത ശേഷം സ്ലീവ് മുഴുവനായും ആംഹോളിനു ചുറ്റും പിൻ ചെയ്യുക. തുണിയുടെ മുഴുവൻ ലയറിലൂടെയും പിന്നുകൾ കടന്നു പോവുന്നുണ്ടെന്നു ഉറപ്പുവരുത്തുക. ഇതേ പ്രക്രിയ അടുത്ത സ്ലീവിലും ആവർത്തിക്കുക. സെന്റർ പിൻ ചെയ്യുക ശേഷം സ്ലീവ് മുഴുവനായും ചെയ്യുക. പിൻ ചെയ്ത തുണി നിങ്ങളുടെ മാച്ചിനിലേക്ക് എടുത്ത് സ്ലീവ് ആംഹോളിലേക്ക് തുന്നിപ്പിടിപ്പിക്കാൻ ആരംഭിക്കുക. നിങ്ങൾ തുടരുന്നതിനൊപ്പം പിന്നുകൾ ഊരിമാറ്റുക. പതുക്കെയും കൃത്യമായും മറ്റേ അറ്റത്തേക്ക് പതിയെ പോവുക. പൂർത്തിയാക്കിയാൽ അടുത്ത സ്ലീവും തുന്നുക. സ്ലീവിൽ സിഗ്സാൾ സ്ലീച്ചുകൾ ചെയ്യാനുള്ള സമയമാണ്. സെറ്റിങ്സ് സിഗ്സാൾ സ്ലീച്ചിനായ് ചേഞ്ഞ് ചെയ്തു അറിവുകൾക്ക് മുകളിലൂടെ വീണ്ടും തുന്നുക. നിങ്ങൾ ഒരു സ്ലീവ് ചെയ്തു കഴിഞ്ഞാൽ അടുത്ത സ്ലീവിലും സിഗ്സാൾ സ്ലീച്ച് ചെയ്യുക. നിങ്ങളുടെ സ്ലീച്ചുകൾ ഇങ്ങനെ ഇരിക്കണം.

ഘട്ടം 9 സൈഡ് സീം പൂർത്തിയാക്കലും സിപ്പർ അറ്റാച്ച് ചെയ്യലും.

നിങ്ങൾക്ക് കാണാനാവുന്നത് പോലെ, നമ്മൾ സ്ലീവുകൾ അറ്റാച്ച് ചെയ്തു കഴിഞ്ഞു. ഇനി നമ്മൾക്ക് സൈഡ് സീമിൽ വർക്ക് ചെയ്യേണ്ടതുണ്ട്, ആംഹോളുകൾ ഒരുമിച്ചു മാച്ച് ചെയ്തു അവ സ്ഥാനത്തു പിൻ ചെയ്യുക എന്നിട്ട് സ്ലീവുകളും ബ്ലൗസിന്റെ ഒരു വശവും കൂടെ പിൻ ചെയ്യുന്നത് തുടരുക. ബ്ലൗസിന്റെ ഇടതുവശത്തു നമ്മൾ ഒരു കൺസീൽഡ് സിപ്പർ അറ്റാച്ച് ചെയ്യും. ആദ്യമായ് ആംഹോൾ യോജിപ്പിക്കുകയും സ്ലീവ് പോർഷൻ പിൻ ചെയ്യുകയും ചെയ്യുക. സിപ്പർ ആംഹോളിന്റെ അടിയിലായി അറ്റാച്ച് ചെയ്യും. അതൊരു കൺസീൽഡ് സിപ്പർ ആയതിനാൽ സിപ്പറിന്റെ റൈറ്റ് സൈഡ് ട്യൂട്ടോറിയലിൽ കാണിച്ചിരിക്കുന്ന പോലെ തുണിയുടെ റൈറ്റ് സൈഡിൽ സ്ഥാപിക്കുക. ബ്ലൗസിന്റെ മുൻവശത്തു സിപ്പറിന്റെ ഒരു വശം പിൻ ചെയ്യുകയും അടുത്ത വശം കാണിച്ചിരിക്കുന്ന പോലെ ബ്ലൗസിന്റെ പുറകുവശത്തും പിൻ ചെയ്യുക. ബ്ലൗസിന്റെ റൈറ്റ് സീം തുന്നി കൊണ്ടു ആരംഭിക്കാം. മെഷീൻ സ്ട്രൈറ്റ് സ്ലീച്ച് ആയി റീസെറ്റ് ചെയ്തു ബ്ലൗസിന്റെ അടിഭാഗത്തുനിന്നും തുടങ്ങി സ്ലീവിന്റെ അറ്റത്തേക്ക് തുന്നാൻ ആരംഭിക്കുക. നിങ്ങളുടെ സ്ലീച്ചുകൾ ഇങ്ങനെ ഇരിക്കണം.

ഇപ്പോൾ നമ്മുക്ക് ഇടതുവശത്തേക്ക് നീങ്ങാം. അതിനു മുൻപായി ആംഹോളിൽ നിന്നും 1.5 ഇഞ്ച് അളന്നു ഒരു അടയാളം സൃഷ്ടിക്കുക. ഈ അടയാളം സിപ്പറിന്റെ അറ്റത്തെ സൂചിപ്പിക്കും. സ്ലീവിൽ നിന്നും തുന്നാൻ ആരംഭിച്ചു ആംഹോളിന്റെ നേരെയായ് നീങ്ങുക, 1.5 ഇഞ്ച് അടയാളം വരെ തുന്നുക, എന്നിട്ട് നിർത്തുക. ഇങ്ങനെയാണ് തുന്നലുകൾ കാണാൻ ഇരിക്കുക.

അടുത്തതായി, നമ്മൾ സിപ്പിൽ വർക്ക് ചെയ്യണം. ഇതിനായി, റെഗുലർ ഫുട്ട് മാറ്റി ഉഷ ജനോം സിപ്പർ ഫുട്ട് സെറ്റ് ചെയ്ത് സ്ഥാനത്തു ലോക്ക് ചെയ്യുക. സിപ്പർ തുറന്ന് സിപ്പറിന്റെ പിൻ ചെയ്ത ഒരുവശം പ്രെസെർ ഫുട്ടിന്റെ അടിയിൽ അലൈൻ ചെയ്ത് തുന്നാൻ ആരംഭിക്കുക. സുഡിയായ കൈകളോടെ ചെയ്യുകയും സിപ്പർ സ്ട്രൈറ്റ് ലൈനിൽ ആണ് അറ്റാച്ച് ചെയ്തതെന്ന് ഉറപ്പുവരുത്തുകയും ചെയ്യുക.





നിങ്ങൾ പൂർത്തിയാക്കി കഴിഞ്ഞാൽ അടുത്ത വശവും തുറന്നുകൊടുക്കുക. തുറന്നുകൊടുക്കുന്നതിനോടൊപ്പം പിന്നുകൾ ഞാലിമാറ്റുക. നമ്മൾക്ക് ഒരു സ്ലിച്ച് കൂടെ ചേർക്കേണ്ടതായിട്ടുണ്ട്. സിപ്പിൻറെ പല്ലുകൾ തുറന്നു സിപ്പിൻറെ മുഖ്യാമെൻ്റ് തടസപ്പെടുത്താൻ മാക്സിമം സിപ്പിൻറെ പല്ലുകളുടെ അടുത്തേക്കായി തുണി സ്ഥാനത്തു ലോക്ക് ചെയ്യുക. ഇത് സുരക്ഷിതമായ സിപ്പർ അറ്റാച്ച്മെൻ്റ് ഉറപ്പുവരുത്തും. ഇത് സിപ്പിൻറെ രണ്ടുവശവും ഇതുപോലെ ചെയ്യും. അധികമുള്ള നൂലുകൾ മുറിച്ചു മാറ്റുക. നിങ്ങൾക്ക് കാണാനാവുന്നതുപോലെ നമ്മൾ ബുസിൻ്റെ സിപ്പർ പിടിപ്പിച്ചിരിക്കുന്നു. ഇനി വീണ്ടും സിപ്പർ ഫുട്ട് മാറ്റി സാധാരണ ഫുട്ട് സെറ്റ് ചെയ്തു സ്ഥാനത്തു ലോക്ക് ചെയ്യുക. ഇപ്പോൾ സൈഡ് സീമുകൾക്കു മുകളിലൂടെ സിഗ്നാൽ സ്ലിച്ചുകൾ ചെയ്യാനുള്ള സമയമാണ്. പാറ്റേൺ സെലക്ടർ ഡയൽ സി ആയും സ്ലിച്ച് ലെങ്ത് 1.5 ആയും റീസെറ്റ് ചെയ്തു സീവിൽ നിന്നും തുറന്നു ആരംഭിക്കുക. നിങ്ങൾ സിപ്പറിൽ എത്തുമ്പോൾ രണ്ടു ,സീം അലോവെൻസും തുറന്നു സിപ്പിൻറെ രണ്ടു വശങ്ങൾക്കും പ്രത്യേകം തുണലുകൾ ചെയ്യുക. ഇത് ഒരു ആവർത്തന പ്രക്രിയയായി തോന്നാമെങ്കിലും ഞങ്ങളെ വിശ്വസിക്കുക സിഗ്നാൽ സ്ലിച്ചുകൾ നിങ്ങളുടെ എല്ലാ നിർമ്മിതികൾക്കും മികച്ച പിന്നീട് നൽകുകയും ഫ്രെയ്ഡ് അരികുകൾ ഇല്ലാതാക്കുകയും ചെയ്യും. വശങ്ങൾ ഇപ്പോൾ കൂടുതൽ വ്യക്തിയുള്ളതായി കാണുന്നില്ലേ?

നിങ്ങളുടെ സിപ്പർ ചെയ്ത് ചെയ്യുക എന്നിട്ട് അറ്റത്തു കുറച്ചു അധികം സിപ്പ് വിട്ട് ബാക്കിയുള്ളത് മുറിച്ചു കളയുക.

ഘട്ടം 10 ബുസിൻറെ ബോട്ടം ഹെം പൂർത്തിയാക്കൽ.

അടുത്തതായി നമ്മൾ ബുസിൻറെ ബോട്ടം ഹെമ്മിങ്ങിൽ വർക്ക് ചെയ്യാൻ പോവുകയാണ്. അതിനായ് നമ്മൾ ഒരു ബയസ് സ്ക്രിപ്പ് എടുക്കും, അത് പകുതിയായി മടക്കി ബുസിൻറെ റൈറ്റ് സൈഡിലേക്ക് തുന്നിപ്പിടിപ്പിക്കും.

ബുസ് നിങ്ങളുടെ മെഷീനിലേക്ക് കൊണ്ടുവരുക. സിപ്പർ തുറന്നു ട്യൂട്ടോറിയലിൽ കാണിച്ചിരിക്കുന്ന പോലെ ബുസിൻറെ റൈറ്റ് സൈഡിന് മുകളിലായി മടക്കിയ ബയസ് സ്ക്രിപ്പ് വെയ്ക്കുക. അത് പ്രെസർ ഫുട്ടിൻറെ അരികുമായ് അലൈൻ ചെയ്തു തുറന്നു ആരംഭിക്കുക. ചുറ്റിലും മുഴുവനായും പോവുക പോവുന്നതിനോടൊപ്പം ബയസ് സ്ക്രിപ്പ് മടക്കുകയും അഡ്ജസ്റ്റ് ചെയ്യുകയും ചെയ്യുക. ഒരിക്കൽ നിങ്ങൾ അറ്റത്തു എത്തിയാൽ, നൂൽ മുറിക്കുക. നിങ്ങൾക്ക് കാണാനാവുന്നതു പോലെ നമ്മൾ ബോട്ടം ഹെംലൈൻ തുന്നിയിരിക്കുന്നു. ഇപ്പോൾ അധികമുള്ള നൂലുകൾ മുറിച്ചു മാറ്റുക. നിങ്ങളുടെ ഫൈനൽ തുണലുകൾ ഇങ്ങനെ ഇരിക്കണം. അടുത്തതായി, 1/2 ഇഞ്ച് അധികം വിട്ട് ബാക്കിയുള്ള സ്ക്രിപ്പ് മുറിക്കുക. നമ്മൾ ഇപ്പോൾ ബയസ് ഫേസിങ്ങിൻറെ അരികു ഉള്ളിൽ മടക്കി കാണിച്ചിരിക്കുന്ന പോലെ ഫേസിങ്ങിൻറെ ബോട്ടവും ഉള്ളിൽ മടക്കുക. നമ്മൾ ഇപ്പോൾ ബുസിൻറെ മുഴുവൻ അടിഭാഗത്തിലൂടെയും ഹാൻഡ് ഹെം ചെയ്യുകയാണ്. സ്ക്രിപ്പ് കൃത്യമായാണ് വച്ചതെന്നും തുണലുകൾ വ്യക്തിയുണ്ടെന്നും ഉറപ്പുവരുത്തുക.

നിങ്ങൾ ചെയ്തുകഴിഞ്ഞാൽ, സിപ്പിൻറെ അടിഭാഗത്തു ഒരു ഹൂക്ക് പിടിപ്പിച്ചു സ്ഥാനത്തു തുന്നിച്ചേർക്കുക. ഓപ്പണിങ് സുരക്ഷിതമാക്കാനും സിപ്പർ സ്വയം തുറക്കാതിരിക്കാനും ഒരു ഹൂക്ക് നിർബന്ധമാണ്. അതുപോലെ അതിൻറെ ഐ മറുവശത്തു തുണാനും മറക്കരുത്. ഏറെക്കുറെ പൂർത്തിയായി!

ഘട്ടം 11 നെക്ക് ലൈൻ പൂർത്തിയാക്കൽ

ബ്ലൗസ് ഉള്ളിൽനിന്നും പുറമേക്കു മറിച്ചു നെക്ക് ലൈൻ ഹെം ചെയ്യുക എന്ന അവസാന ഘട്ടത്തിലേക്ക് കടക്കാം. ബയസ് സ്‌ട്രിപ്പ് ഉള്ളിലേക്ക് റോങ്ങ് സൈഡിലേക്ക് മടക്കി കൈകൊണ്ടു തുണുക. ബയസ് സ്‌ട്രിപ്പിൽ മുഴുവനായും തുണുക. നിങ്ങളുടെ ഹാൻഡ്‌വർക്ക് കാണാൻ ഇങ്ങനെ ഇരിക്കണം.

നമ്മുടെ ബ്ലൗസ് ഇപ്പോൾ തയ്യാറായി! സ്ട്രൈപ്പിങ്ങ്, വേർസറ്റ്റ്ൽ പിന്നെ ബ്ലൂട്ടിംഗ് വിവാഹ സീസണിൽ നിങ്ങൾക്ക് ഇത് പ്രദർശിപ്പിക്കാൻ കാത്തിരിക്കാനാവില്ല. നിങ്ങളുടെ നിർമ്മിതികൾ താഴെ കംമെന്റിൽ ഞങ്ങളെ കാണിക്കുക പിന്നെ നിങ്ങൾക്ക് ഈ ട്യൂട്ടോറിയൽ ഇഷ്യൂപ്പട്ടെങ്കിൽ ഇത് ലൈക്ക് ചെയ്യാനും നിങ്ങളുടെ വളർന്നുവരുന്ന തുണൽ സുഹൃത്തുക്കൾക്ക് ഷെയർ ചെയ്യാനും മറക്കരുതേ!

