

ફોટો સ્ટીચ

જો તમારી પાસે કોઈ છબી છે જેની તમે કાપડ પર નકલ કરવા માંગતા હો, તો આ ટ્યુટોરીયલ તમારા માટે છે.

જરૂરી સામગ્રી

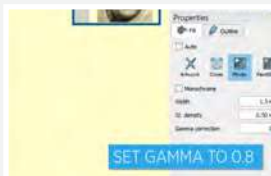
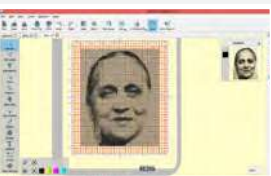
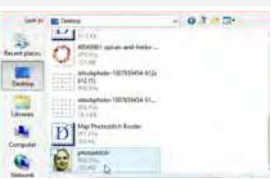
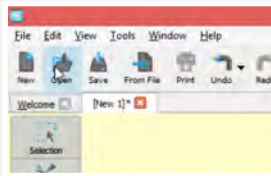
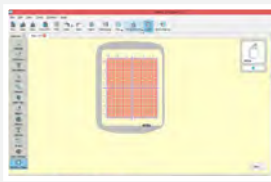
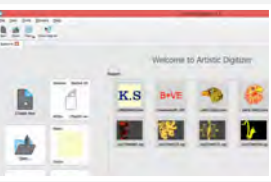
એક લેપટોપ અથવા પીસી
આર્ટિસ્ટિક ડિજિટાઇઝર સોફ્ટવેર ફુલ વર્ઝન
હૂપ કરતાં 2 ઇંચ મોટો સાદો કાપડ
પેપર ફ્યુઝિંગ
એક છબી કે જેને તમે નકલ કરવા માંગો છો
Re20a હૂપ
રેશમના દોરા

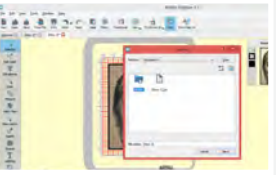
ઉષા જેનોમ મેમરી ક્રાફ્ટ સ્કાયલાઇન એસ ૯ સીવણ મશીનના સંપૂર્ણ સંભવિત ઉપયોગ કરવા માટે, તમારે આર્ટિસ્ટિક ડિજિટાઇઝર સોફ્ટવેર ફુલ વર્ઝન ઇન્સ્ટોલ કરેલું પીસી અથવા લેપટોપની જરૂર પડશે. સોફ્ટવેરની ખરીદી અને ઇન્સ્ટોલ કેવી રીતે કરવું તે જાણવા માટે અમારી વેબસાઇટ www.ushasew.com પર લોગ ઇન કરો.

લેપટોપ પર આર્ટિસ્ટિક ડિજિટાઇઝર સોફ્ટવેર ચલાવો. નવા આઇકન પર ક્લિક કરો. આખા હૂપને જોવા માટે ઝૂમ આઉટ કરો. ટૂલ બાર પર મશીન ના નામ પર ક્લિક કરો. એક પોપઅપ બધા મશીન ના નામો અને સુસંગત હૂપ કદ સાથે દેખાશે. આ પ્રોજેક્ટ માટે અમે ઉષા જેનોમ મેમરી ક્રાફ્ટ સ્કાયલાઇન એસ ૯ નો ઉપયોગ કરી રહ્યા છીએ. ડ્રોપ ડાઉન મેનૂમાંથી તે જ પસંદ કરો. જે હૂપનો ઉપયોગ કરીશું તે Re20a ૧૭૦ મીમી x ૨૦૦ મીમી છે. જેની પસંદગી થઈ ચૂકી છે.

ઓપન પર ક્લિક કરો અને ઇચ્છિત પોટ્રેટ છબી પસંદ કરો કે જેને તમે કાપડ પર નકલ કરવા માંગો છો. ખાતરી કરો કે છબી ઉચ્ચ રીઝોલ્યુશનની છે. ઓપન પર ક્લિક કરો. લોડ ઇમેજ પોપ-અપ વિવિધ વિકલ્પોની સાથે ખુલે છે જેની સાથે તમે કાર્ય કરી શકો છો. છબીની કાપણી બતાવ્યા પ્રમાણે ગોઠવી શકાય છે. આ ફોટો બેકગ્રાઉન્ડ, કોસ સ્ટીચ, ફોટો સ્ટીચ અથવા પેઇન્ટ સ્ટીચ તરીકે ખોલવામાં આવી શકે છે, અમે અમારા પ્રોજેક્ટ માટે ફોટો સ્ટીચ પસંદ કરીશું. આગળ વધવા માટે ઓકે દબાવો.

અમે પ્રથમ ગામા કરેક્શનને ૧ થી ૦.૮ સુધી સમાયોજિત કરીશું. આ ટાંકાઓને થોડી ઊંડાઈ આપશે. તમે તમારી પસંદગી અનુસાર ટાંકાની ઘનતા અને ટાંકાની પહોળાઈને પણ સમાયોજિત કરી શકો છો.





આપણે ઈમેજને બોર્ડર આપીશું. તેના માટે છબીની ધાર પર ક્લિક કરો અને જમણી બાજુની પ્રોપર્ટી હેડઝ આઉટલાઈન ટેબને પસંદ કરો. એકવાર થઈ ગયા પછી, સાટિન સીરીયલ પસંદ કરો અને આઉટલાઈનની પહોળાઈને ૧.૦૦ મીમીમાં સમાયોજિત કરો. જેમ તમે જોઈ શકો છો હવે છબીમાં ૧.૦૦ મીમીની બોર્ડર છે. ચાલો એક વ્યાપક આઉટલાઈન માટે જઈએ. બોર્ડર પર ક્લિક કરો અને આઉટલાઈનની પહોળાઈને ૩.૦૦ મીમીમાં સમાયોજિત કરો. બસ થઈ ગયું! ચાલો ઉષા જેનો મેમરી કાસ્ટ સ્કાયલાઈન એસ ૯ પર અમારી રચના મોકલીએ. આ મશીન વાઈફાઈ પ્રમાણિત છે.

ખાતરી કરો કે મશીન ભરતકામ મોડ પર સેટ છે. સીવણ મશીન પર સેટિંગ્સ આયકન પર ક્લિક કરો. અને WiFi ટેબ પસંદ કરો. ખાતરી કરો કે WiFi ચાલુ છે. સ્ક્રીનના તળિયેની સેટિંગ્સને ક્લિક કરો. પછી સર્ચ પર ક્લિક કરો. તમે બધા ઉપલબ્ધ WiFi કનેક્શન જોશો. તમારું ઈચ્છિત WiFi કનેક્શન પસંદ કરો અને WiFi કી દાખલ કરો. એકવાર થઈ ગયા પછી ઓકે સિલેક્ટ કરો અને તમારું મશીન હવે WiFi સાથે જોડાયેલું છે.

આપણે કમ્પ્યુટર પર પાછા જઈએ.

સ્કાયલાઈન એસ ૯ પર અને ડ્રોપડાઉન મેનૂથી 'By WiFi' પસંદ કરો. embf ફોલ્ડર પછી બિલ્ટ-ઇન ફોલ્ડર પસંદ કરો અને સેન્ડ પર ક્લિક કરો. છબી હવે મશીન પર મોકલવામાં આવી છે. લેપટોપ હવે બાજુ પાર મુકો અને ચાલો ડ્રૂપ સાથે કામ કરીએ.

Re20a એમ્પ્રોઇડરી ડ્રૂપ લો, તેને અનલોક કરો અને આંતરિક ડ્રૂપને કાઢો. આપણે જે કાપડનો ઉપયોગ કરી રહ્યા છીએ તેને સમય બચાવવા માટે પહેલેથી-ફ્યુઝ કરવામાં આવ્યા છે. કાપડને ખેંચવાનું યાદ રાખો જેથી કોઈ કિઝ ન હોય અને ફોટો દોષરહિત હોય. ડ્રૂપ લોક કરો અને તેને વિડિઓમાં બતાવ્યા પ્રમાણે ચુંબકીય ક્લેમ્પ્સ સાથે જગ્યાએ ફિક્સ કરો.

ડ્રૂપને મશીન પર મૂકો અને તેને તે જગ્યાએ લોક કરો. ડિસ્પ્લે પર ફોલ્ડર આઇકન પસંદ કરો. ખાતરી કરો કે તમે ઇન-બિલ્ટ ડિઝાઇન ટેબમાં છો. તીરને ક્લિક કરો અને તમે હવે તમારી સાચવેલી ડિઝાઇન જોઈ શકશો. તેને પસંદ કરો. ડ્રૂપના કદની પુષ્ટિ કરવા માટે પોપ-અપ દેખાશે. પુષ્ટિ કરવા માટે ઓકે પર ક્લિક કરો.

ચાલો હવે ડિસ્પ્લે સમજીએ. આ હૂપ સાઇઝ છે. આ ભરતકામનું કદ છે; આ મશીનની ગતિ છે. મશીને આ પ્રોજેક્ટ માટે દોરાના રંગની ભલામણ કરી છે જે અહીં બતાવ્યા છે. અમે સૂચવ્યા પ્રમાણે પાંચ રંગનો ઉપયોગ કરીશું અને બતાવ્યા પ્રમાણે આખી પ્રક્રિયા ૬૬ મિનિટ લેશે.

અહીં તે બધા રંગો છે જેની અમને ફોટો સ્ટીચ માટે જરૂર પડશે. ચાલો પ્રથમ રંગથી પ્રારંભ કરીએ જે ગુલાબી દોરો છે. મશીન લોક કરો. મશીનમાં બતાવ્યા પ્રમાણે દોરો કરો. એકવાર થઈ ગયા પછી, મશીનને અનલોક કરો.

સ્ટાર્ટ દબાવો અને મશીનને તેનો જાદુ કરવા દો. ઉષ્ણ જેનોમ મેમરી કાફ્ટ મશીન સુંદર ડિઝાઇન બનાવવામાં મદદ કરે છે અને તે પણ ખૂબ જ સરળતા સાથે. ટાંકાઓની પ્રગતિ મશીનનાં ડિસ્પ્લે પર સરળતાથી જોઈ શકાય છે. એકવાર ટાંકાઓનો પ્રથમ સેટ પૂર્ણ થઈ જાય પછી, મશીન આપમેળે બંધ થઈ જશે. આગળનો રંગ સ્ક્રીન પર પ્રદર્શિત થાશે મશીનમાં હવે વાદળી રંગનો દોરો નાખો અને ફરીથી પ્રારંભ દબાવો અને આરામ થી બેસો. ડિસ્પ્લે અનુસાર દોરા બદલવાનું ચાલુ રાખો અને પ્રક્રિયા ચાલુ રાખો.

ફોટો સ્ટીચ પરનો છેલ્લો દોરો કાળો દોરો હશે. અમે સોફ્ટવેર પર પસંદ કરેલ આઉટલાઇનને બોર્ડર બનાવવા માટે સમાન દોરાનો ઉપયોગ કરીશું. સ્ટાર્ટ દબાવો અને મશીન હવે બોર્ડર બનાવશે.

અને થઈ ગયું! શું આ એકદમ આશ્ચર્યજનક નથી લાગતું? આ ચોક્કસપણે તમારી ભેટને ભીડમાંથી અલગ દેખાડશે. ઉષ્ણ સ્કાયલાઇન એસ ૯ અને આર્ટિસ્ટિક ડિજિટાઇઝર સોફ્ટવેર ફુલ વર્ઝન ની સાથે, તમે અનેક ડિઝાઇન તૈયારી કરી શકો છો. વ્યવસાયિક-શૈલીનું ભરતકામ આટલું સરળ ક્યારેય નહોતું!

