

फोटो स्टिच

तो यदि आपके पास कोई फोटो है जिसे आप कपड़े पर बनाना चाहते हैं तो यह ट्यूटोरियल आपके लिए है। आइए फोटो स्टिच करना सीखें।

सामग्री की सूची

एक लैपटॉप या कंप्यूटर
आर्टिस्टिक डिजिटाइज़र सॉफ्टवेयर फुल वर्जन
हूप से 2 इंच बड़ा प्लेन कपड़ा
पैपर फ्यूजिंग
एक फोटो जिसे आप बनाना चाहते हैं
Re20a हूप
रेशम के धागे

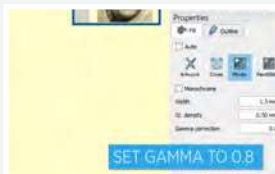
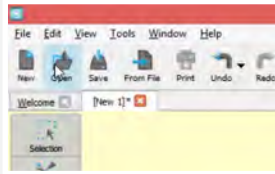
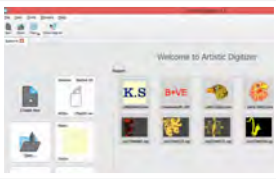
तो आइये शुरू करते हैं

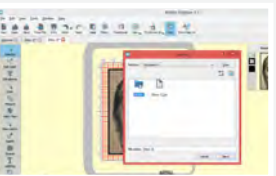
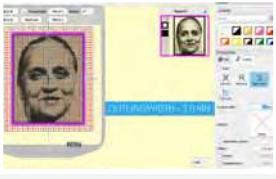
उषा जेनोम मेमोरी क्राफ्ट स्काईलाइन S9 सिलाई मशीन का पूरा उपयोग करने के लिए आपको एक कंप्यूटर या लैपटॉप की आवश्यकता होगी जिसमें आर्टिस्टिक डिजिटाइज़र सॉफ्टवेयर का फुल वर्जन इंस्टॉल हो। सॉफ्टवेयर को खरीदने और इंस्टॉल करने के बारे में अधिक जानकारी के लिए www.ushasew.com वेबसाइट पर लॉग ऑन करें।

लैपटॉप पर आर्टिस्टिक डिजिटाइज़र सॉफ्टवेयर चलाएं। क्रिएट न्यू आइकन पर क्लिक करें। पूरा हूप देखने के लिए ज़ूम आउट करें। टूल बार पर मशीन के नाम पर क्लिक करें। सभी मशीनों के नाम और उसके मुताबिक हूप के साइज का एक पॉप-अप दिखाई देगा। इस प्रोजेक्ट के लिए हम उषा जेनोम मेमोरी क्राफ्ट स्काईलाइन S9 का उपयोग कर रहे हैं। इसे ड्रॉप डाउन मेनू से सेलेक्ट कर लें। हम जिस हूप का उपयोग कर रहे हैं वह Re20a 170 मिमी x 200 मिमी है। जिसको हमने पहले ही सेलेक्ट कर लिया है।

ओपन पर क्लिक करें और उस फोटो को सेलेक्ट करें जिसे आप कपड़े पर बनाना चाहते हैं। सुनिश्चित करें कि फोटो हाई रिज़ॉल्यूशन का हो। ओपन पर क्लिक करें। लोड इमेज का पॉप-अप उन सभी विभिन्न विकल्पों के साथ खुलेगा जिनपर आप काम कर सकते हैं। फोटो की क्रॉपिंग को दिखाए अनुसार एडजस्ट किया जा सकता है। इस फोटो को बैकड्रॉप, क्रॉस स्टिच, फोटो स्टिच या पेंट स्टिच के रूप में खोला जा सकता है, हम अपने प्रोजेक्ट के लिए फोटो स्टिच को सेलेक्ट करेंगे। आगे बढ़ने के लिए ओके दबाएं।

पहले हम गामा करेक्शन को 1 से 0.8 पर एडजस्ट करेंगे। यह टांके को कुछ गहराई देगा। आप अपनी पसंद के अनुसार टांके की मोटाई और चौड़ाई को भी एडजस्ट कर सकते हैं।





हम फोटो पर एक बॉर्डर बनाएंगे। इसके लिए फोटो के किनारे पर क्लिक करें और दायीं तरफ प्रॉपर्टीज के अंदर आउटलाइन टैब को सेलेक्ट करें। ये करने के बाद साटन सीरियल को सेलेक्ट करें और आउटलाइन की चौड़ाई को 1.00 मिमी पर एडजस्ट करें। जैसा कि आप देख सकते हैं कि फोटो पर अब 1.00 मिमी का बॉर्डर है। आइए अब बॉर्डर का आउटलाइन बनाएं। बॉर्डर पर क्लिक करें और आउटलाइन की चौड़ाई को 3.00 मिमी पर एडजस्ट करें। बस इतना ही! इसे अब अपनी उषा जेनोम मेमोरी क्राफ्ट स्काईलाइन S9 पर ले जाएं। यह मशीन वाईफ़ाई प्रमाणित है।

सुनिश्चित करें कि मशीन कढ़ाई मोड पर सेट हो। सिलाई मशीन पर सेटिंग आइकन पर क्लिक करें। और वाईफ़ाई टैब को सेलेक्ट करें। सुनिश्चित करें कि वाईफ़ाई चालू हो। स्क्रीन के नीचे सेटिंग्स पर क्लिक करें। इसके बाद सर्च पर क्लिक करें। आप सभी उपलब्ध वाईफ़ाई कनेक्शन देखेंगे। अपना वाईफ़ाई कनेक्शन चुनें और वाईफ़ाई पासवर्ड डालें। ये करने के बाद ओके सेलेक्ट करें और अब आपकी मशीन वाईफ़ाई से कनेक्ट हो गई है।

हम वापस कंप्यूटर पर जाएंगे।

स्काईलाइन S9 पर क्लिक करें और ड्रॉपडाउन मेनू से "वाईफ़ाई द्वारा" सेलेक्ट करें। पहले बिल्ट-इन फोल्डर और उसके बाद Embf फोल्डर सेलेक्ट करें और सेंड पर क्लिक करें। फोटो अब मशीन पर भेजी दी गई है। अब लैपटॉप को दूर रख सकते हैं, और आइये अब हूप पर काम करें।

Re20a कढ़ाई हूप लें, इसे अनलॉक करें और अंदर के हूप को हटा दें। हम जिस कपड़े का उपयोग कर रहे हैं उसे समय बचाने के लिए पहले से फ्यूज किया गया है। अब कपड़े को बाहरी हूप पर रखें और इसके बाद अंदर के हूप पर। कपड़े को सही से फैलाये ताकि कोई क्रीज न रहे और फोटो अच्छे से छपे। हूप को लॉक करें और इसे ट्यूटोरियल में दिखाए अनुसार मैग्नेटिक क्लैप से सही जगह फिक्स कर दें।

हूप को मशीन पर रख कर लॉक कर दें। डिस्प्ले पर फ़ोल्डर आइकन को सेलेक्ट करें। सुनिश्चित करें कि आप इन-बिल्ट डिज़ाइन टैब में हों। एरो पर क्लिक करें और अब आप अपने सेव किये गए डिज़ाइन को देख सकते हैं। इसे सेलेक्ट करें। हूप के साइज की पुष्टि के लिए एक पॉप-अप दिखाई देगा। पुष्टि करने के लिए ओके पर क्लिक करें।



आइये अब डिस्प्ले को समझते हैं। यह हूप का साइज है। यह कढ़ाई का साइज है; यह मशीन की गति है। मशीन ने इस प्रोजेक्ट के लिए धागे के रंगों को सुझाया है जो यहां दिखाए गए हैं। हम इसके अनुसार पांच रंगों का उपयोग करेंगे और पूरी प्रक्रिया में दिखाए अनुसार 66 मिनट लगेंगे।

यहां वे सभी रंग हैं जिनकी हमें फोटो स्टिच में आवश्यकता होगी। आइए पहले रंग से शुरू करें जो गुलाबी धागा है। मशीन को लॉक करें। मशीन में दिखाए अनुसार धागा लगाएं। धागा लगाने के बाद मशीन को अनलॉक कर दें।



स्टार्ट का बटन दबाएं और मशीन को अपना काम करने दें। उषा जेनोम मेमोरी क्राफ्ट मशीनें सुंदर डिजाइन बनाने में मदद करती हैं और वह भी बहुत आसानी से। मशीन के डिस्प्ले पर टांके की प्रगति को आसानी से देखा जा सकता है। टांके का पहला सेट पूरा हो जाने पर मशीन अपने आप रुक जाएगी। स्क्रीन पर अगला रंग आएगा। अब मशीन में नीला धागा लगाएं और फिर से स्टार्ट बटन दबाएं और आराम से बैठ जाएं। डिस्प्ले के अनुसार धागे बदलते रहें और प्रोसेस जारी रखें।

फोटो स्टिच के लिए आखिरी धागा काले रंग का होगा। हम इसी धागे का उपयोग आउटलाइन बॉर्डर बनाने के लिए करेंगे जिसे हमने सॉफ्टवेयर पर सेलेक्ट किया था। स्टार्ट का बटन दबाएं और मशीन अब बॉर्डर बनाएगी।



और ये हो गया! क्या यह अद्भुत नहीं लग रहा? यह निश्चित रूप से आपके उपहार को सब से अलग बना देगा। उषा स्काईलाइन S9 और आर्टिस्टिक डिजिटाइजर सॉफ्टवेयर के फुल वर्जन से कढ़ाई करने की कोई सीमा नहीं है। पेशेवर शैली की कढ़ाई इतनी आसान कभी नहीं थी!

