

ഫോട്ടോ സ്റ്റീച്ച്

അതിനാൽ നിങ്ങളുടെ പക്കൽ തുണിയിലേക്ക് പകർത്താൻ ആഗ്രഹിക്കുന്ന ചിത്രം ഉണ്ടെങ്കിൽ ഈ ട്യൂട്ടോറിയൽ നിങ്ങൾക്കുള്ളതാണ്.

മെറ്റീരിയൽ ലിസ്റ്റ്

ദി ആർട്ടിസ്റ്റിക് ഡിജിറ്റൈസർ സോഫ്റ്റ്‌വെയർ ഫുൾ വേർഷൻ
 ഹൂപ്പിനേക്കാൾ 2 ഇഞ്ച് വലുപ്പമുള്ള പ്ലെയിൻ തുണി
 പേപ്പർ ഫ്യൂസിങ്
 നിങ്ങൾക്ക് പകർത്തേണ്ട ചിത്രം
 റീ 20 എ ഹൂപ്പ്
 സിൽക്ക് നൂൽ

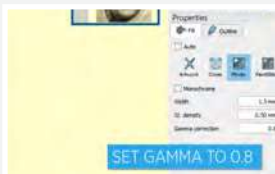
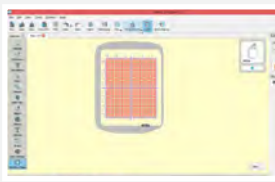
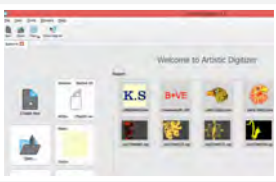
അപ്പോൾ, ആരംഭിക്കാം

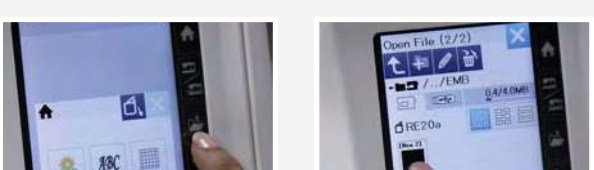
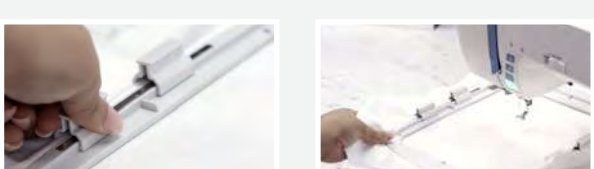
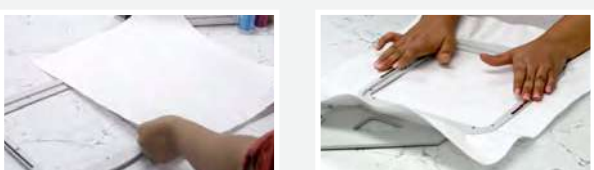
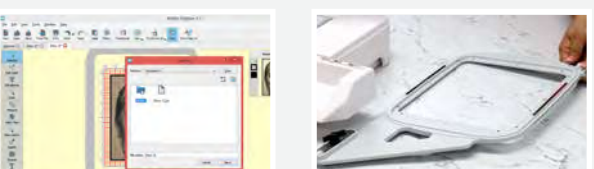
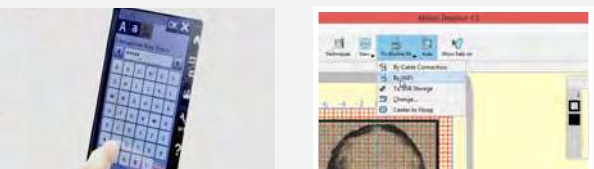
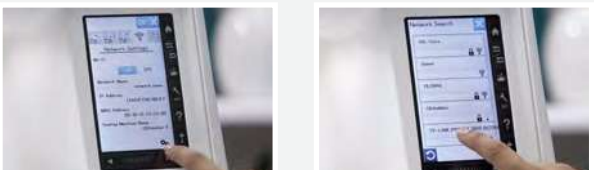
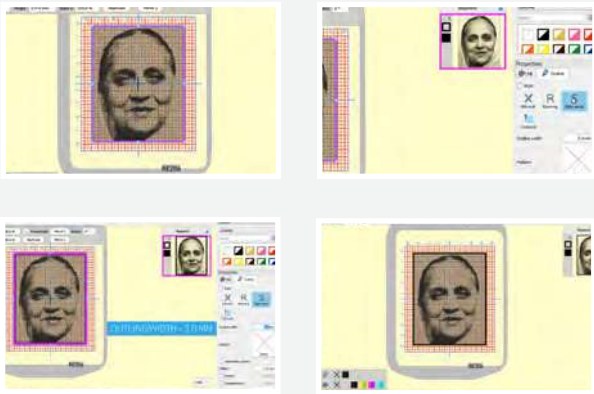
ഉഷ ജനോം മെമ്മറി ക്രാഫ്റ്റ് സ്കൈലൈൻ എസ് 9 തുണൽ മെഷീൻ അതിന്റെ പൂർണ്ണതയിൽ ഉപയോഗിക്കാൻ നിങ്ങൾക്ക് ആർട്ടിസ്റ്റിക് ഡിജിറ്റൈസർ ഫുൾ വേർഷൻ ഇൻസ്റ്റാൾ ചെയ്ത ഒരു ലാപ്ടോപ്പ് അല്ലെങ്കിൽ പി സി ആവിശ്യമാണ്. സോഫ്റ്റ്‌വെയർ വാങ്ങിക്കുന്നതിനെ കുറിച്ചും ഇൻസ്റ്റാൾ ചെയ്യുന്നതിനെ കുറിച്ചുമുള്ള കൂടുതൽ വിവരങ്ങൾ അറിയാനായി www.ushasew.com കയറുക.

ലാപ്ടോപ്പിൽ ആർട്ടിസ്റ്റിക് ഡിജിറ്റൈസർ സോഫ്റ്റ്‌വെയർ റൺ ചെയ്യുക. ക്രിയേറ്റ് ന്യൂ ഐക്കണിൽ ക്ലിക്ക് ചെയ്യുക. മുഴുവൻ ഹൂപ്പും കാണുവാനായി സൂം ഔട്ട് ചെയ്യുക. ടൂൾ ബാറിൽ മെഷീൻ നൈമിൽ ക്ലിക്ക് ചെയ്യുക. അപ്പോൾ മുഴുവൻ മെഷീനുകളുടെ പേരുകളും അനുയോജ്യമായ ഹൂപ്പ് സൈസുകളും ഉള്ള ഒരു പോപ്പ് അപ്പ് ബോക്സ് പ്രത്യക്ഷപ്പെടും. ഈ പ്രോജക്ടിനായി നമ്മൾ ഉപയോഗിക്കുന്നത് ഉഷ ജനോം മെമ്മറി ക്രാഫ്റ്റ് സ്കൈലൈൻ എസ് 9 ആണ്. ഇത് തന്നെ ഡ്രോപ്പ് ഡൗൺ മെനുവിലും സെലക്ട് ചെയ്യുക. നമ്മൾ ഉപയോഗിക്കാൻ പോവുന്ന ഹൂപ്പ് ആർ ഇ 20 എ 170 x 200 mm ആണ് അതായത് നമ്മൾ ഇതിനകം തന്നെ സെലക്ട് ചെയ്തത്.

ഓപ്പൺ നു മുകളിൽ ക്ലിക്ക് ചെയ്തു നിങ്ങൾ ആഗ്രഹിക്കുന്ന അതായതു നിങ്ങൾക്ക് തുണിയിൽ പകർത്തേണ്ട ചിത്രം സെലക്ട് ചെയ്യുക. ഹൈ റെസൊല്യൂഷൻ ഉള്ള ചിത്രം ആണെന്ന് ഉറപ്പു വരുത്തുക. ഓപ്പൺ ക്ലിക്ക് ചെയ്യുക. നിങ്ങൾക്ക് വർക്ക് ചെയ്യാനാവുന്ന വിത്ത്സ് ആപ്ഷനുകൾ ഉള്ള ലോഡ് ഇമേജ് പോപ്പ് അപ്പ് ഓപ്പൺ ആയി വരും. കാണിച്ചിരിക്കുന്ന പോലെ ചിത്രത്തിന്റെ കോപ്പിംഗ് അഡ്ജസ്റ്റ് ചെയ്യാൻ സാധിക്കും. ഈ ഫോട്ടോ ബാക്ക്ഡ്രോപ്പ് ആയും ക്രോസ്സ് സ്റ്റീച്ച്, ഫോട്ടോ സ്റ്റീച്ച്, പെയിന്റ് സ്റ്റീച്ച് എന്നിങ്ങനെ ഓപ്പൺ ചെയ്യാൻ പറ്റും. നമ്മളുടെ പ്രോജക്ടിനായി നമ്മൾ ഫോട്ടോ സ്റ്റീച്ച് സെലക്ട് ചെയ്യും. മുന്നോട്ടു പോകുവാനായി ഓക്കേ അമർത്തുക.

നമ്മൾ ആദ്യം ഗാമ കറക്ഷൻ 1 ഇൽ നിന്നും 0.8 ആയ് അഡ്ജസ്റ്റ് ചെയ്യും. ഇത് സ്റ്റീച്ചുകൾക്കു കുറച്ചു ഡെപ്ത് നൽകും. നിങ്ങളുടെ ആവശ്യാനുസരണം നിങ്ങൾക്കു സ്റ്റീച്ച് ഡെസ്റ്റിനിയും സ്റ്റീച്ച് വിഡ്ത്തും അഡ്ജസ്റ്റ് ചെയ്യാനാവും.





നമ്മൾ ചിത്രത്തിന് ഒരു ബോർഡർ നൽകാൻ പോവുകയാണ്. അതിനായ്, ചിത്രത്തിന്റെ അരികിൽ ക്ലിക്ക് ചെയ്ത് വലതു വശത്തുള്ള പ്രോപ്പർറ്റിസിന് അടിയിലെ ഔട്ട് ലൈൻ ടാബ് ക്ലിക്ക് ചെയ്യുക. പൂർത്തിയായാൽ, സീരിയൽ സെലക്ട് ചെയ്ത് ഔട്ട് ലൈൻ വിഡ്ത് 1.00 mm ആയി അഡ്ജസ്റ്റ് ചെയ്യുക. നിങ്ങൾക്ക് കാണാനാവുന്നത് പോലെ ചിത്രത്തിന് ഇപ്പോൾ 1.00 mm ബോർഡർ ആയി. ബോർഡർ ഔട്ട് ലൈനിനായ് പോവാം. ബോർഡറിന് മുകളിൽ ക്ലിക്ക് ചെയ്തു ഔട്ട് ലൈൻ വിഡ്ത് 3.00 mm ആയി അഡ്ജസ്റ്റ് ചെയ്യുക. അത്രയേ ഉള്ളൂ! നമ്മുടെ ക്രിയേഷൻ ഉഷ ജനോം മെമ്മറി ക്രാഫ്റ്റ് സ്കൈലൈൻ എസ് 9 മാച്ചിനിലേക്ക് അയക്കാം. ഈ മെഷീൻ വൈഫൈ സെർട്ടിഫൈഡ് ആണ്.

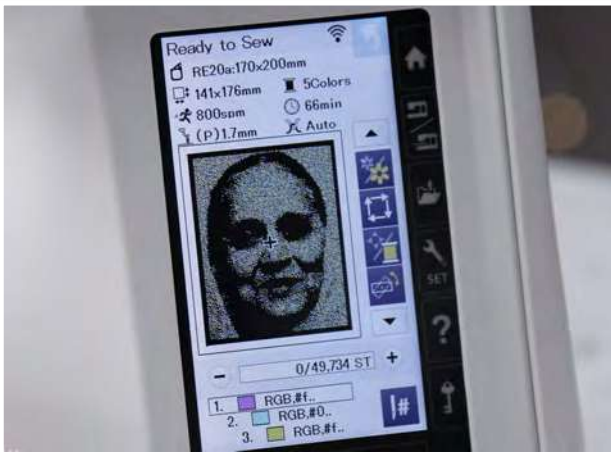
മെഷീനിൽ എംബ്രോയ്ഡററി മോഡ് ആണ് സെറ്റ് ചെയ്തിരിക്കുന്നതെന്ന് ഉറപ്പു വരുത്തുക. തുണൽ മെഷീനിലെ സെറ്റിങ് ഐക്കണിൽ ക്ലിക്ക് ചെയ്യുക. എന്നിട്ട് വൈഫൈ ടാബ് സെലക്ട് ചെയ്യുക. വൈഫൈ ഓൺ ആണെന്ന് ഉറപ്പു വരുത്തുക. സ്ക്രീനിന്റെ അടിയിൽ ഉള്ള സെറ്റിംഗ്സിൽ ക്ലിക്ക് ചെയ്യുക. നിങ്ങൾക്കു ലഭ്യമായ എല്ലാ വൈഫൈ കണക്ഷനുകളും കാണാനാവും. നിങ്ങൾ ആഗ്രഹിക്കുന്ന വൈഫൈ സെലക്ട് ചെയ്തു വൈഫൈ കീ ഇൻസേർട്ട് ചെയ്യുക. പൂർത്തിയായാൽ ഓക്കേ ക്ലിക്ക് ചെയ്യുക. നിങ്ങളുടെ മെഷീൻ വൈഫൈ ആയി കണക്ട് ആയിരിക്കുന്നു.

നമ്മൾ കമ്പ്യൂട്ടറിലേക്ക് തിരികെ പോവുക.

ഡ്രോപ്പ് ഡൗൺ മെനുവിൽ നിന്നും സ്കൈലൈൻ എസ് 9 ക്ലിക്ക് ചെയ്യുക. ബൈ വൈഫൈ സെലക്ട് ചെയ്യുക. എംബഡ് ഫോൾഡർ സെലക്ട് ചെയ്ത ശേഷം ബിൽഡ് ഇൻ ഫോൾഡർ സെലക്ട് ചെയ്യുക എന്നിട്ട് സെൻറ് ക്ലിക്ക് ചെയ്യുക. ചിത്രം ഇപ്പോൾ മെഷീനിലേക്ക് അയച്ചു കഴിഞ്ഞു ലാപ്ടോപ്പ് ഇപ്പോൾ നമ്മുടെ മാറ്റി വെച്ച് ഹൂപ്പിൽ വർക്ക് ചെയ്യാൻ ആരംഭിക്കാം.

ആർ ഇ 20 എ എംബ്രോയ്ഡററി ഹൂപ്പ് എടുക്കുക. അത് അൺലോക്ക് ചെയ്തു അതിലെ ഇന്നർ ഹൂപ്പ് എടുത്തു മാറ്റുക. നമ്മൾ ഉപയോഗിക്കുന്ന തുണി സമയം ലാഭിക്കാനായ് പ്രീ ഫ്യൂസ് ചെയ്തിരിക്കുന്നു. ഇപ്പോൾ തുണി ഔട്ടർ ഹൂപ്പിൽ വെയ്ക്കുക. ശേഷം ഇന്നർ ഹൂപ്പ് വെയ്ക്കുക. ക്രീസുകൾ ഉണ്ടാവാതിരിക്കാനും ഫോട്ടോ തെറ്റുകൂടാതെ ഇരിക്കാനും തുണി സ്ലൈച്ച് ചെയ്യാൻ ഓർക്കുക. ഹൂപ്പ് ലോക്ക് ചെയ്തു വിഡിയോയിൽ കാണിച്ചിരിക്കുന്ന പോലെ മാഗ്നെറ്റിക് ക്ലാമ്പ് ഉപയോഗിച്ച് അത് സ്ഥാനത്തു ഉറപ്പിക്കുക.

ഹൂപ്പ് മെഷീനിൽ വെച്ചു സ്ഥാനത്തു ലോക്ക് ചെയ്യുക. ഡിസ്പ്ലെയിൽ ഉള്ള ഫോൾഡർ ഐക്കൺ സെലക്ട് ചെയ്യുക. നിങ്ങൾ ഇൻ ബിൽഡ് ഡിസൈൻ ടാബിൽ ആണെന്ന് ഉറപ്പു വരുത്തുക. ആരോയിൽ ക്ലിക്ക് ചെയ്യുക ഇപ്പോൾ നിങ്ങൾക്ക് നിങ്ങൾ സേവ് ചെയ്ത ഡിസൈൻ കാണാനായി സാധിക്കും. അത് സെലക്ട് ചെയ്യുക. ഹൂപ്പ് സൈസ് ഉറപ്പിക്കാനായുള്ള ഒരു പോപ്പ് അപ്പ് പ്രത്യക്ഷപ്പെടും. ഉറപ്പിക്കാനായി ഓക്കേ ക്ലിക്ക് ചെയ്യുക.



ഇനി നമ്മുക്ക് ഡിസ്പ്ലേ മനസ്സിലാക്കാം. ഇതാണ് ഹൃസ്വ സൈസ്. ഇതാണ് എംബ്രോയ്ഡ്രിയുടെ സൈസ്. ഇതാണ് മെഷീനിന്റെ സ്പീഡ്. ഇവിടെ കാണിച്ചിരിക്കുന്നത് ഈ പ്രോജെക്ടിനായി മെഷീൻ റെക്കമെൻഡ് ചെയ്യുന്ന നൂലിന്റെ കളറുകൾ. നമ്മൾ സൂചിപ്പിച്ചിരിക്കുന്ന പോലെ അഞ്ചു കളറുകൾ ആണ് ഉപയോഗിക്കുന്നത്. മൊത്തം പ്രക്രിയ പൂർത്തിയാവാൻ കാണിച്ചിരിക്കുന്ന പോലെ 66 മിനിറ്റ് എടുക്കും.

ഇതാ ഇവയാണ് ഈ ഫോട്ടോ സ്റ്റിച്ചിന് ആവിശ്യമായ മുഴുവൻ കളറുകളും. ആദ്യത്തെ കളർ ആയ പിങ്ക് നൂൽ ഉപയോഗിച്ച് നമ്മുക്കു ആരംഭിക്കാം. മെഷീൻ ലോക്ക് ചെയ്യുക. കാണിച്ചിരിക്കുന്ന പോലെ മെഷീൻ ത്രേഡ് ചെയ്യുക. മെഷീൻ അൺലോക്ക് ചെയ്യുക.



സ്റ്റാർട്ട് അമർത്തി മെഷീനിനെ മാജിക് ചെയ്യാൻ അനുവദിക്കുക. ഉഷ ജനോം മെമ്മറി ക്രാഫ്റ്റ് മെഷീൻ ക്രിയേറ്റീവ് ആയ മനോഹര ഡിസൈനുകൾ നിർമ്മിക്കാൻ സഹായിക്കും അതും വളരെ എളുപ്പത്തിൽ. സ്റ്റിച്ചുകളുടെ പുരോഗതി എളുപ്പത്തിൽ സ്ക്രീനിൽ കാണാൻ സാധിക്കുന്നതാണ്. ആദ്യത്തെ സ്റ്റേപ്പ് പൂർത്തിയാക്കാൻ മെഷീൻ സ്വയമേവ നിൽക്കുന്നതാണ്. അടുത്ത കളർ ഡിസ്പ്ലേയിൽ കാണിക്കുന്നു. മെഷീൻ നീല കളർ ഉപയോഗിച്ച് റീ ത്രേഡ് ചെയ്യുക. വീണ്ടും സ്റ്റാർട്ട് അമർത്തി സുഖമായിരുന്നു റിലാക്സ് ചെയ്യുക. ഡിസ്പ്ലേയിൽ കാണിക്കുന്നതിനനുസരിച്ചു നൂലുകൾ മാറ്റിക്കൊടുക്കുകയും പ്രക്രിയ തുടരുകയും ചെയ്യുക.

ഫോട്ടോ സ്റ്റിച്ചിലെ അവസാനത്തെ നൂൽ ബ്ലാക്ക് നൂൽ ആണ് ഇതേ നൂൽ തന്നെ ആണ് നമ്മൾ മുന്നേ സോഫ്റ്റ് വെയറിൽ സെലക്ട് ചെയ്ത ബോർഡർ ഔട്ട് ലൈനിനും ഉപയോഗിക്കുന്നത്. സ്റ്റാർട്ട് അമർത്തുക അപ്പോൾ ,മെഷീൻ ബോർഡർ നിർമ്മിക്കാൻ ആരംഭിക്കും.



ഇതാ,പൂർത്തിയായി. ഇത് കാണാൻ തികച്ചും മനോഹരമായിരിക്കുന്നില്ലേ? ഇത് തീർച്ചയായും നിങ്ങളുടെ ഗിഫ്റ്റ് കൂട്ടത്തിൽ നിന്നും വേറിട്ട് നിർത്തും. ഉഷ സ്കൈലൈൻ എസ് 9, ആർട്ടിസ്റ്റിക് ഡിജിറ്റൈസ്ഡ് ഫുൾ വേർഷനോപ്പം ആകാശമാണ് പരിധി. പ്രൊഫെഷണൽ സ്റ്റൈൽ ഇതുവരെ ഇത്ര എളുപ്പമായിരുന്നില്ല!

