

नेहरू जॅकेट

हे जाणून घ्याचे असेल तर हे ट्यूटोरियल तुमच्यासाठी आहे



लागणारे साहित्य

४५ इंच रुंद आणि दोन मीटर लांब प्रिंटेड फॅब्रिक

४५ इंच रुंद आणि दोन मीटर लांब लाइनिंग फॅब्रिक

कॅनव्हास फ्युजिंग अर्धा मीटर

जॅकेट फ्युजिंग दोन मीटर

नेहरू जॅकेटचे टेम्प्लेट जे तुम्ही आमच्या www.ushasew.com

या वेबसाइटवरून डाऊनलोड करून घेऊ शकता.

बिडेड पिन

चॉक

कात्री

हातशिलाईची सूई

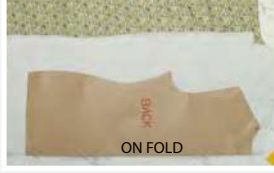
मॅचींग दोरे

टेम्प्लेट मार्किंग आणि फॅब्रिक कटिंग, पॉकेट तयार करून जोडणे, पुढचा आणि मागचा पीस जोडणे, लाइनिंग फॅब्रिक तयार करून मेन फॅब्रिकला जोडणे आणि सर्वात शेवटी कॉलर तयार करून जॅकेटला जोडणे या गोष्टी आज आपण शिकणार आहोत.

स्टेप १ टेम्प्लेट मार्किंग आणि फॅब्रिक कटिंग

तुमच्या आवडीनुसार कपडा निवडा. तो कपडा संपूर्ण उघडून त्याची उलट बाजू तुमच्यासमोर येईल असा पसरवा. वेळ वाचावा यासाठी आम्ही जॅकेट फ्युजिंग कपड्याला जोडून घेतले आहे. आता आपण www.ushasew.com या वेबसाईट वरून डाऊनलोड केलेले टेम्प्लेट कपड्यावर ठेवणार आहोत. याची सुरुवात आपण पुढचा टेम्प्लेट पासून करणार आहोत. पुढचा टेम्प्लेट कपड्यावर ठेवा. पिन लावून टेम्प्लेट कपड्यावर पक्के जोडून घ्या. पिन लावल्याने टेम्प्लेट कपड्यावर पक्के होऊन मार्किंग करणे सोपे जाते म्हणून ही स्टेप महत्वाची आहे. त्यानंतर चॉकने टेम्प्लेटचा आकार कपड्यावर ट्रेस करून घ्या. कव्हर् मार्क करत असताना विशेष काळजी घ्या, कारण त्यांच्या अचुकतेवरच तुमच्या जॅकेटचा आकार अवलंबून आहे.

टेम्प्लेटला लावलेल्या पिन काढून टाका आणि टेम्प्लेट बाजूला करा. काढलेल्या पिन योग्य जागी ठेवा म्हणजे त्यामुळे तुम्हाला इजा होणार नाहीत. मार्किंग केलेल्या लाईनवरून कात्रीने कपडा सावकाश आणि अचूकपणे कट करा. कटिंग पूर्ण झाले की हे पीस बाजूला ठेवा.



आता उरलेला कपडा घेऊन त्यावर पुढच्या टेम्प्लेटची डावी आणि उजवी बाजू ठेवा. टेम्प्लेट पिन लावून कपड्याला जोडून घ्या. सुरुवातीला उजवा आणि त्यानंतर डावा पीस ठेवून पिनेने कपड्याला जोडून घ्या. दोन्ही टेम्प्लेटचा आकार कपड्यावर आखून घ्या. कव्हर् आखत असताना विशेष काळजी घ्या. मार्किंग पूर्ण झाले की पिन काढून टाका. मार्किंग लाईनवरून कात्रीने कपडा कट करा. छोटे पीस कट करणे थोडसे अवघड असल्यामुळे टेम्प्लेटच्या आकारानुसार अचूक कटिंग करत असल्याची खात्री करून घ्या. कट केलेले पीस बाजूला ठेवा.

ट्युटोरियलमध्ये दाखवल्याप्रमाणे उरलेला कपडा घेऊन तो फोल्ड करा आणि त्यावर मागचा टेम्प्लेट ठेवा. मागच्या टेम्प्लेटची जी बाजू ऑन फोल्ड लीहलेली आहे ती कपड्याच्या फोल्डवर आल्याची खात्री करून घ्या. पिन लावून टेम्प्लेट कपड्याला जोडून घ्या. तुम्ही लावलेल्या पिन कपड्याच्या दोन्ही लेयर मधून जात असल्याची खात्री करून घ्या.

यानंतर टेम्प्लेटचा आकार चॉकने कपड्यावर आखून घ्या. सावकाश आणि अचूकपणे मार्किंग करा. त्यानंतर पिन काढून टाकून टेम्प्लेट बाजूला करा. मार्किंग लाईनवरून कात्रीने कपडा अचूकपणे कट करा. सावकाशपणे भाग कातरून घ्या. आणि तो बाजूला ठेवा

आता उरलेला कपडा आणखीन एकदा फोल्ड करा. त्यावर सिम अलाउन्स असलेले कॉलरचे टेम्प्लेट ठेवा. टेम्प्लेटच्या दोन्ही टोकांना पिन लावून घ्या. टेम्प्लेटचा आकार चॉकने कपड्यावर आखून घ्या. कॉलरचे कव्हर् ट्रेस करणे थोडेसे अवघड आहे, पण सरावाने ते तुम्हाला जमू लागेल. टेम्प्लेटला लावलेल्या पिन काढून टाकून टेम्प्लेट बाजूला ठेवा. कॉलरचे दोन्ही पीस सारख्या आकाराचे आणि परफेक्ट व्हावेत म्हणून कपड्याला परत एकदा पिन लावा. मार्किंग लाईनवरून कात्रीने कॉलर कट करा. कट केलेले कॉलर पीस बाजूला ठेवा.

उरलेला कपडा टाकून न देता त्यावर जॅकेटच्या पॉकेटचे टेम्प्लेट ठेवा आणि पिन लावून जोडून घ्या. चॉकने टेम्प्लेटचा आकार कपड्यावर काढा. पिन काढून टेम्प्लेट बाजूला करा आणि मार्किंग लाईनवरून पॉकेट कट करा.



आतापर्यंत आपण काय काय केले ते परत एकदा पाहू. प्रथम आपण दोन मुख्य उजवे आणि डावे पीस कट केले त्यानंतर दुसरा पुढचा पीस, दोन कॉलर पीस, एक पॉकेट तसेच मागचे पीस कट केले.



आता लाइनिंग फॅब्रिक संपूर्ण उघडून घ्या. लायनिंग फॅब्रिकची ही सुलट बाजू आहे तर ही उलट. लाइनिंग फॅब्रिकच्या उलट बाजूवर पुढचे उजवे आणि डावे लायनिंग टेम्प्लेट ठेवा. त्यानंतर जॅकेट पॉकेट टेम्प्लेट ठेवा. पूर्वीप्रमाणेच टेम्प्लेटच्या सर्व बाजूंना पिन लावून ते कपड्याला जोडून घ्या म्हणजे ट्रेसिंग करताना कपडा हलणार नाही. यानंतर टेम्प्लेटचा आकार कपड्यावर ट्रेस करून घ्या. सर्वप्रथम पुढचा डावा त्यानंतर पुढचा उजवा आणि मग पॉकेट टेम्प्लेट ट्रेस करा. ट्रेसिंग करताना तुमचा हात स्थिर राहू या. ट्रेसिंग पूर्ण झाले की पिन काढून टेम्प्लेट बाजूला सरकवा.

ट्रेसिंग लाईनवरून कपडा कट करा. कपड्याचे कटिंग शांततेने, हात स्थिर ठेवून करा म्हणजे कपड्याचे मोजमाप आणि आकार व्यवस्थित येईल. तीनही पीस कट करून झाले की कपडा वळवून त्याची उलट बाजू तुमच्या समोर येऊ या. ट्युटोरियलमध्ये दाखवल्याप्रमाणे कपडा फोल्ड करा. त्यावर मागचा टेम्प्लेट ठेवा. मागचा टेम्प्लेटचा फोल्डवर ठेवण्याचा भाग कपड्याच्या फोल्डवरच आल्याची खात्री करून घ्या. पिन लावून टेम्प्लेट कपड्याला जोडा. चॉकने टेम्प्लेटचा आकार कपड्यावर ट्रेस करा. ट्रेसिंग पूर्ण झाले की पिन काढून टाकून टेम्प्लेट बाजूला सरकवा. कटिंग करत असताना कपडा हलू नये म्हणून परत एकदा कपड्याला पिन लावून घेऊ शकता. त्यानंतर ट्रेसिंग लाईनवरवरून कपडा कात्रीने कट करा.

आपण आतापर्यंत काय केले याची परत एकदा उजळणी करू. आपण लाइनिंग फॅब्रिकमधून पुढचा डावा, पुढचा उजवा, मागचा आणि जॅकेट पॉकेट पीस कट केले. सध्या हे पीस बाजूला ठेवा.

आता फ्युजिंग फॅब्रिक घेऊन ते मध्यातून फोल्ड करा. त्यावर कॉलर टेम्प्लेट ठेवून ट्रेस करा. मार्किंग लाईन वरून कटिंग करा. झकास ! आपली पहिली स्टेप पूर्ण झाली आहे.

स्टेप २ पॉकेट तयार करणे आणि पुढच्या फॅब्रिकला जोडणे

आता जॅकेट पॉकेटचे मेन आणि लाइनिंग फॅब्रिक असे दोन पीस घ्या. ट्युटोरियलमध्ये दाखवल्याप्रमाणे या दोन्ही पीसच्या सुलट बाजू समोरासमोर ठेवून त्यांना टॉप साईडला पिन लावून जोडून घ्या.





आता आपण हे दोन्ही पीस एकत्र जोडणार आहोत. शिवण कामासाठी आपण उषा वंडर स्टीच प्लस मशीन वापरणार आहोत. जॅकेट पॉकेटचे काठ मशीनच्या प्रेसर फुट खाली जुळवून घ्या. स्ट्रेट स्टीचसाठी मशीनचा पॅटर्न सिलेक्टर डायल A वर तर स्टीच लेन्थ 2.5 वर सेट करा. शिवायला सुरुवात करा. शिवत काठावर पोचलात की प्रेसर फुट थोडे वर उचला आणि दोरा कट करा आणि पीन काढून टाका. फिनिशिंगसाठी अनावश्यक दोरे कट करा.

आपण जॅकेट पॉकेटची टॉप साईड शिवून घेतल्याचे तुम्ही इथे पाहू शकता. आता ट्यूटोरियलमध्ये दाखवल्याप्रमाणे पॉकेट ओपन करून ते उलट बाजूला फोल्ड करा. सगळ्या बाजूला पाव इंचाचे मार्जिन ठेवायला विसरू नका. हा फोल्ड टिकून रहावा तसेच शिवणकाम सोपे जावे म्हणून आपण जॅकेट पॉकेटला इस्त्री करणार आहोत. पॉकेट मागे फोल्ड करण्यापूर्वीच इस्त्री करा. इथे दर्शवल्याप्रमाणे पॉकेटच्या सर्व बाजूने पाव इंचाची जागा ठेवा. पॉकेटच्या कॉर्नरवर इस्त्री करणे सोपे जावे म्हणून कपड्यावर काही नॉचेस तयार करा. इस्त्री करत असताना तुमचा हात भाजणार नाही याची काळजी घ्या. कपड्याला फोल्ड करत इस्त्री करून घ्या. इस्त्री केलेले पॉकेट बाजूला ठेवा आणि पुढचा डावा पीस काम करण्यासाठी घ्या. या पीसची सुलट बाजू वर येईल असा तो पीस टेबलवर पसरवा. या पीसच्या टॉप पासून दहा इंच अंतरावर एक खुण करा. इस्त्री करून घेतलेले जॅकेट पॉकेट या दहा इंची खुणेच्या खालच्या बाजूला ठेवा. हे पॉकेट सरळ रेषेत तसेच उजव्या आणि डाव्या बाजूच्या अगदी मध्यभागी ठेवले असल्याची खात्री करून घ्या. सर्व बाजूने पिन लावून पॉकेट कपड्याला जोडा. आपण पॉकेटचा टॉप काठ वगळून इतर काठांवर टिप मारणार आहोत.

पॉकेटचा काठ मशीनच्या प्रेसर फुटखाली जुळवून घेऊन टीप मारायला सुरुवात करा. जस जस शिवत पुढे जाल तशा पिन काढून टाका. शिवत कॉर्नरवर पोचलात की पिचहोटींग टेक्निक वापरत कपडा वळवून, सुई वर न उचलता संपूर्ण पॉकेटवर सलग टीप मारा. टीप सुरू करताना आणि संपवताना काही रिव्हर्स स्टीचेस घ्यायला विसरू नका. शिवणकाम पूर्ण झाले की अनावश्यक दोरे कट करा, आपण जॅकेट पॉकेट मेन फॅब्रिकला जोडून घेतल्याचे तुम्ही इथे पाहू शकता.



स्टेप ३ शोल्डरवर टीप मारून पुढचा आणि मागचा पीस जोडणे

यापुढच्या स्टेपसाठी दुसरा मेन पुढचा फॅब्रिक पीस घ्या. ट्युटोरियलमध्ये दाखवल्याप्रमाणे, दोन्ही पुढचे फॅब्रिकच्या सुलट बाजूवर मागचा पीसची सुलट बाजू पसरवून घ्या. शोल्डर जुळवून घेऊन त्यांना पिन लावा. दुसऱ्या बाजूच्या शोल्डरला देखील पिन लावून घ्या. आता आपण या शोल्डरवर टिप मारणार आहोत.

पिन लावून घेतलेला शोल्डरचा भाग उषा वंडर स्टीच प्लस मशीनवर शिवण्यासाठी घ्या. कपड्याचे काठ मशीनच्या प्रेसर फुटखाली जोडून घ्या आणि त्यावर टीप मारा. टीप सुरू करताना आणि संपवताना रिव्हर्स स्टीचेस घ्यायला विसरू नका. एका बाजूचे शोल्डर शिवून पूर्ण झाल्यावर त्याच पद्धतीने दुसऱ्या शोल्डरवर देखील टीप मारा. तुमचा शिवणकाम केलेला भाग असा दिसला पाहिजे.

स्टेप ४ लायनिंग फॅब्रिक तयार करणे

आता आपण लाइनिंग फॅब्रिकवर काम करणार आहोत. त्यासाठी पुढचा लायनिंग पीस आणि मेन फॅब्रिक मधून कट केलेला दुसरा पुढचा पीस घ्या. ट्युटोरियलमध्ये दाखवल्याप्रमाणे हे पीस पसरवून घ्या. आता मेन फॅब्रिक लाइनिंग फॅब्रिकवर, दोन्हीच्या सुलट बाजू समोरासमोर येतील असे ठेवून पिन लावून घ्या. याच प्रकारे दुसऱ्या बाजूंनाही पिन लावून घ्या.

आता आपण हे दोन्ही भाग एकत्र जोडणार आहोत. कपड्याचा काठ मशीनच्या प्रेसर फुट खाली जुळवून घेऊन टीप मारायला सुरुवात करा. जसजसे शिवत पुढे जाल तशा पिन काढून टाका. दुसऱ्या टोकावर पोचलात की टीप थांबवा. अनावश्यक दोरे कट करा. हा पीस बाजूला ठेवून याच प्रमाणे दुसरा पीस शिवून घ्या. टीप सुरू करताना आणि संपवताना प्रत्येक वेळी टाके पक्के व्हावे म्हणून रिव्हर्स स्टीचेस नक्की घ्या. टीप पूर्ण झाली की दोरा कट करा. शिवणकाम झालेला भाग असा दिसला पाहिजे.

आपण लाइनिंग आणि मेन फॅब्रिक एकत्र जोडल्याचे तुम्ही इथे पाहू शकता. आता हा फोल्ड ओपन करा आणि त्यावर इस्त्री फिरवा. इस्त्रीमुळे तुमचा फोल्ड व्यवस्थित बसेल आणि टीपही व्यवस्थित दिसेल. दोन्ही पीसवर इस्त्री फिरवून घ्या.

इस्त्री करून झालेले पीस दोन्हीच्या सुलट बाजू तुमच्या समोर येतील असे ठेवा. त्यावर मागचा पीसची सुलट बाजू पसरवून घ्या.



दोन्ही बाजूचे शोल्डर मॅच करून घेऊन त्यांना पिन लावा. पिन लावलेल्या भागावर आपण टीप मारणार आहोत. आता पिन काढून टाका आणि जुळवून घेतलेले शोल्डर मशीनच्या प्रेसर फुट खाली ठेवून टीप मारायला सुरुवात करा. दुसऱ्या शोल्डरवरही याच प्रमाणे टिप मारून घ्या. दोन्ही शोल्डरवर टिप मारल्यानंतर ते असे दिसले पाहिजेत.

स्टेप ५ लायनिंग फॅब्रिक मेन फॅब्रिकला जोडणे

शोल्डर जोडून घेतल्यानंतर लायनिंग फॅब्रिक बाजूला ठेवा आणि मेन फॅब्रिक घ्या. मेन फॅब्रिकची सुलट बाजू तुमच्या समोर येईल असे ते पसरवून त्यावर लाइनिंग फॅब्रिकची सुलट बाजू पसरवा. लाइनिंग फॅब्रिक मेन फॅब्रिकला जोडण्यासाठी आपण आर्म होल आणि बाजू शिवणार आहोत.



हे दोन्ही जोडून झाले की आपण साईड सीम्स शिवणार आहोत. त्यापूर्वी, ट्युटोरियलमध्ये दाखवल्याप्रमाणे, बॉटमपासून साडेतीन इंच अंतरावर, दोन्ही बाजूला खुणा करून घ्या. यामागचे कारण आम्ही तुम्हाला नंतर सांगू.



सुरुवातीला आपण लाइनिंग फॅब्रिक मेन फॅब्रिकला जोडण्याचे काम करू. आता तुमचा कपडा शिवण्यासाठी उषा जेनोमे वंडर स्टिच प्लस मशीन वर घ्या. इथे दाखवल्याप्रमाणे आपण हे दोन्ही कपडे नेकलाइन्स एक्सटेंशनवर टीप मारून जोडणार आहोत. नेक एक्सटेंशनपासून टीप मारायला सुरुवात करा. काठावर पिचहोटींग टेक्निक वापरून सलग टिप मारा.



त्यानंतर जॅकेट ओपनिंगकडे वळा आणि हळू हळू बॉटमकडे शिवत जा. आपण यापूर्वी साडेतीन इंच अंतरावर करून घेतलेल्या खुणेपर्यंत पोचलात की टीप थांबवा. याच पद्धतीने दुसरी बाजू देखील शिवून घ्या. इथे दाखवल्याप्रमाणे आपण नेकलाइन पासून एक इंच अंतरावरून टीप सुरु करून जॅकेट ओपनिंग पर्यंत सलग टिप मारणार आहोत. नेक लाईन पासून टीप सुरु करा. जॅकेट ओपनिंगच्या दोन्ही बाजूला केलेल्या साडेतीन इंच अंतरावरच्या खुणेपर्यंत सावकाश टीप मारा.





आता आपण मागच्या पीसवर काम करणार आहोत. हा पीस फोल्ड करा म्हणजे तुम्ही साडेतीन इंच अंतराची खुण मागच्या साईडवर देखील करून घेऊ शकाल. उजवी आणि डावी दोन्ही बाजूवर अशा खुणा करून घ्या. हे झाले की मार्क केलेल्या पॉइंटपासून टीप मारायला सुरुवात करा. संपूर्ण बॉटम लाईन शिवत विरुद्ध बाजूच्या खुणेपर्यंत टिप मारा. सलग टीप यावी यासाठी आपण पिचोटींग टेक्नीक वापरणार आहोत. टीप पूर्ण झाली की दोरा कट करा.

यानंतर आपण आर्म होल शिवणार आहोत. फक्त आर्म होलवर टिप मारा. आर्म होलच्या शेवटापासून आपण केलेल्या साडेतीन इंच अंतराच्या खुणेपर्यंतचा भाग तसाच सोडून घ्या.

याच प्रमाणे दुसरी बाजू देखील शिवून घ्या. दोन्ही आर्म होलवर टीप मारून झाली की, ट्युटोरियलमध्ये दाखविल्याप्रमाणे, आपण आर्म होल आणि बॉटम हेमच्या सक्च्युलर एरियावर नॉचेस तयार करून घेणार आहोत. या नॉचेसमुळे कपडा व्यवस्थित गोलाकार घेईल. सुरुवातीला आर्म होल आणि त्यानंतर बॉटम हेमवर नॉचेस करा. त्यानंतर नेकलाइन स्लॅश करून इथे दाखवल्याप्रमाणे कॉर्नर अलान्सेस ट्रिम करून घ्या.

त्याच पद्धतीने दुसरी बाजूवर काम करा. इथे दाखवल्याप्रमाणे आर्म होल आणि बॉटम हेमवर नॉचेस तयार करा. नेकलाइन स्लॅश करून कॉर्नर अलान्सेस ट्रिम करून घ्या.

स्टेप ६ साईड सिम फिनिशिंग

आता आपण साईड सिमवर काम करणार आहोत. आपण फक्त मेन फॅब्रिकच्या पुढच्या आणि मागच्या साईड सिम एकत्र शिवणार आहोत. कपड्याचा काड मशीनच्या प्रेसर फूट खाली ठेवून टीप मारायला सुरुवात करा. स्लिटपासून आर्म होलपर्यंत टीप मारायची आहे. टीप मारत आर्म होलपर्यंत पोचलात की कपड्याचे काठ व्यवस्थित जुळले आहेत याची खात्री करून टीप पूर्ण करा. आता आपण लायनिंग फॅब्रिकवर महत्त्वपूर्ण टिप मारणार आहोत. लायनिंग फॅब्रिकची पुढची आणि मागची साईड सिम एकत्र जोडा. स्लिटपासून पाच इंच अंतरापर्यंत टीप घ्या. स्टिच लॉक करून दोरा कट करा. लायनिंग आहे तसेच सोडा आणि मेन फॅब्रिकच्या काठापर्यंत टिप मारा.



सुरुवातीला फक्त मेन फॅब्रिकवर टीप मारा आणि त्यानंतर लायनिंग फॅब्रिकवर टीप मारा. टीप पूर्ण झाली की दोरा कट करा. आपण साईड सिमचा लाइनिंग पार्ट ओपन ठेवल्याचे तुम्ही इथे पाहू शकता. यावर नंतर हाताने टाके घालायचे आहेत. याच पद्धतीने आपण दुसरी साईड सिम शिवून पूर्ण करणार आहोत.

तुमचा शिवणकाम केलेला भाग असा दिसला पाहिजे. फोल्ड केलेल्या भागांवर आपण आता इस्त्री करून घेणार आहोत. बॉटमपासून इस्त्री करायला सुरुवात करा आणि नंतर जॅकेट ओपनिंगकडे जा. इस्त्री करत असताना फोल्ड अँडजस्ट करून ते व्यवस्थित झाल्याची खात्री करून घ्या. आर्म होलला देखील इस्त्री करून घ्या. आपल्या कपड्याला सुपरफिनिशिंग येण्यासाठी ही स्टेप आवश्यक आहे. आपण पुढचा फोल्ड, आर्म होल आणि साईड सिमला इस्त्री करून घेतली आहे.

स्टेप 7 कॉलर तयार करणे आणि त्यास जोडणे

जॅकेटच्या फायनल स्टेपमध्ये आपण कॉलरवर काम करणार आहोत. आता मेन फॅब्रिक बाजूला ठेवून कॉलर पीस शिवण्यासाठी घ्या. तुमच्याजवळ मेन फॅब्रिकचे दोन आणि फ्युजिंग फॅब्रिकचे दोन पीस आहेत. ट्युटोरियलमध्ये दाखवल्याप्रमाणे मेन फॅब्रिकचा कॉलर पीस टर्न करून त्यावर फ्युजिंग फॅब्रिक ठेवा. आता हे दोन्ही पीस आयर्न बोर्डवर ठेवा. मेन फॅब्रिकला फ्युजिंग फॅब्रिक चिकटावे यासाठी त्यावरून उषा आयर्नने हलकेच प्रेस करा. यानंतर यावर दुसरा फ्युजिंग फॅब्रिक पीस ठेवा आणि परत एकदा प्रेस करा.

हे झाले की कॉलर पीस फ्लिप करा म्हणजे त्याची सुलट बाजू तुमच्यासमोर येईल. आता त्यावर मेन फॅब्रिकचा पीस, दोन्हीच्या सुलट बाजू समोरासमोर येतील असा ठेवा. या दोन्ही पिसचा टॉप सेक्शन आणि साईड आपण शिवणार आहोत.



कॉलर पीस उषा वंडर स्टीच प्लस मशीनवर ठेवून टीप मारायला सुरुवात करा. कॉलरच्या तीन बाजूवर पिचहोटिंग टेक्निक वापरून सलग आणि सरळ टीप मारा. अनावश्यक दोरे कट करा. आपण कॉलरच्या तीन साईड शिवून घेतल्याचे तुम्ही इथे पाहू शकता. आता ट्युटोरियलमध्ये दाखवल्याप्रमाणे सिम अलाउन्स फोल्ड करून त्यावर इस्त्री फिरवा. एका वेळेला एकाच बाजूवर फोल्ड करून इस्त्री फिरवा. हे पूर्ण झाले की कॉलरची आतली बाजू बाहेर काढा आणि त्यावर परत एकदा इस्त्री फिरवा. आपली कॉलर तयार झाली आहे. आता वेळ आली आहे कॉलर जॅकेटला जोडण्याची.

आता मेन फॅब्रिक घ्या. ट्युटोरियलमध्ये दाखवल्याप्रमाणे कॉलरचा न शिवलेला भाग नेक लाईनच्या आतल्या बाजूला पिन लावून जोडून घ्या. तुम्ही लावलेल्या पिन कपड्याच्या दोन्ही लेयर मधून गेल्या असल्याची खात्री करून घ्या. हा पिन लावलेला भाग तुमच्या उषा शिलाई मशीनवर शिवण्यासाठी घ्या आणि टीप मारायला सुरुवात करा. जसजसे शिवत पुढे जाल तशा पिन काढून टाका आणि सावकाश कॉलर जोडून घ्या.

शिवणकाम पूर्ण झाले की आपण कॉलरच्या न शिवलेल्या भागावर हात शिलाई करणार आहोत. ट्युटोरियलमध्ये दाखवल्याप्रमाणे, बॉटम सिम लाईन आतल्या बाजूला फोल्ड करा आणि टॉप सिम लाईन त्यावर ठेवून ती आतल्या बाजूला वळवा. ही थोडीशी अवघड स्टेप आहे म्हणून ती पूर्ण करत असताना जास्त लक्ष घ्या. आता आपण या फोल्डवर हातशिलाई करणार आहोत. हातशिलाई करत असताना सिम अलाउन्स फोल्ड करत राहा. याप्रकारे संपूर्ण कॉलरवर हातशिलाई करा.



आपले काम जवळपास संपत आले आहे. जॅकेटला फिनिशिंग टच देण्यासाठी हेमिंग आणि साईड सिम फिनिशिंग करा. लाइनिंग फॅब्रिकचे काठ एकत्र जोडून ते शिवून घ्या. याचप्रकारे दोन्ही बाजू शिवून घ्या. शेवटी अनावश्यक दोरे कट करून तुमचे शिवणकाम तपासून घ्या.

आपले काम पूर्ण झाले. तुमच्या आवडीनुसार हे जॅकेट तुम्ही सजवू शकता. आम्ही या जॅकेटमध्ये मॅचिंग अॅक्सेसरीज आणि एक ब्राईट कलरचा पॉकेट स्क्वेअर ऍड केला आहे. दिसतंय ना हे जॅकेट स्टायलिश अंड स्टनिंग ! लग्न समारंभात हे जॅकेट तुमच्यावर अगदी शोभून दिसेल. तुम्हाला आणखी कसल्या प्रकारचे व्हिडिओ पाहायला आवडेल ते आम्हाला कमेंट सेक्शनमध्ये जरूर कळवा. हे ट्यूटोरियल आपल्या मित्र-मैत्रिणींबरोबर शेअर करायला विसरू नका.