

वाज ड्रेस

तुम्हाला स्टायलिश बनवणारा हा ड्रेस डिनर आणि फॉर्मल आऊटींगसाठी परफेक्ट आहे.

लागणारे साहित्य

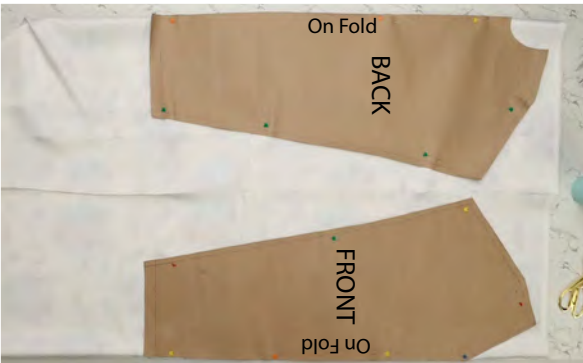
तुमच्या आवडीनुसार दोन मीटर लांब आणि 45 इंच रुंद कापड
नेक फेसिंगसाठी पाव मीटर कॉटन फॅब्रिक
वाज ड्रेस टेम्प्लेट जे तुम्ही आमच्या www.ushasew.com या वेबसाइटवरून डाऊनलोड करून घेऊ शकता.
मार्कर
कात्री
मेजरींग टेप
स्केल
हात शिलाईची सूई
मेंचींग दोरे
बीडेड पिन

या ट्युटोरियलमध्ये आपण टेम्प्लेट अनुसार कटिंग करायला, फ्रंट आणि बॅक पीस जोडयला, नेक फेसिंग, साईड सिम, स्लिव्ह हेम, बॉटम हेम शिवायला शिकणार आहोत. चला तर मग, सुरुवात करूया.

स्टेप 1 टेम्प्लेट मार्किंग आणि कटिंग

तुम्ही निवडलेला कपडा संपूर्ण उघडून टेबलवर पसरवा. कपड्याची सुलट बाजू तुमच्या समोर असली पाहिजे. ट्युटोरियलमध्ये दाखवल्याप्रमाणे कपडा फोल्ड करा. आमच्या www.ushasew.com या वेबसाइटवरून डाऊनलोड करून घेतलेल्या वाज ड्रेसच्या टेम्प्लेटचा फ्रंट पिस कपड्यावर पसरून घ्या. टेम्प्लेटची फोल्ड बाजू कपड्याच्या फोल्डवर बरोबर आली असल्याची खात्री करून घ्या. बिडेड पिन लावून टेम्प्लेट कपड्यावर पक्के जोडून घ्या. याच प्रकारे बॅक पीस टेम्प्लेट देखील कपड्यावर ठेवून घ्या. बॅक पीसचा फोल्ड असे मॅशन केलेला भाग कपड्याच्या फोल्डवर आल्याची खात्री करून घ्या. बीडेड पिन लावून टेम्प्लेट कपड्याला पक्के जोडून घ्या.

आता मार्करच्या मदतीने टेम्प्लेटचे दोन्ही पीस कपड्यावर आखून घ्या. सुरुवातीला संपूर्ण फ्रंट पीस मार्किंग करून घ्या. मार्किंग करत असताना टेम्प्लेटवर तुम्हाला नाँच दिसतील, त्या नाँच देखील कपड्यावर व्यवस्थित मार्क करून घ्या. या नाँच म्हणजे ड्रेसच्या स्लिव्ह ओपनिंग आहेत.





आता बॅक टेम्प्लेट देखील कपड्यावर मार्क करून घ्या. मार्किंग करताना कपड्याचे कव्ह आणि ऐजेस व्यवस्थित मार्क करा. बॅक टेम्प्लेट वर असलेल्या स्लीव्ह ओपनिंग मार्क करायला विसरू नका.

दोन्ही पीस मार्किंग करून झाल्यावर पिन काढून टाका आणि टेम्प्लेट बाजूला सरकवा. कात्रीच्या मदतीने मार्किंग केलेल्या लाईन वरून कपडा व्यवस्थित कट करून घ्या. तुम्ही किती व्यवस्थित कटिंग करता यावरच तुमच्या ड्रेसचे परफेक्शन अवलंबून आहे. दोन्ही पीसचे कटिंग झाल्यावर उरलेला कपडा बाजूला ठेवा. परत एकदा उजळणी करून घेऊ, हा आपला फ्रंट पीस आहे तर हा बॅक पीस आहे.

स्टेप 2 फ्रंट आणि बॅक पीस एकत्र जोडणे

कट केलेले दोन्ही पीस उकलून घ्या. ट्युटोरियलमध्ये दाखवल्याप्रमाणे फ्रंट आणि बॅक पीसच्या सुलट बाजू एकमेकांसमोर येतील असे ते एकमेकांवर ठेवून घ्या. ही तुमच्या ड्रेसची नेक लाइन आहे आणि हे शोल्डर्स आहेत.

आता दोन्ही पीसचे शोल्डर पिन लावून एकमेकांना जोडून घ्या. लावलेल्या पिन कपड्याच्या दोन्ही लेयर मधून गेल्या असल्याची खात्री करून घ्या. परत एकदा फ्रंट पीस टेम्प्लेट कट केलेल्या फ्रंट पीस वर ठेवा आणि नॉच मार्क करून घ्या. टेम्प्लेट बाजूला काढून ठेवा. आता आपण शोल्डर शिवणार आहोत त्यासाठी आपण उषा जेनोम ड्रीम मेकर 120 मशीन वापरणार आहोत. शिवणकाम सुरु करण्यापूर्वी मशीनचा स्टीच सिलेक्टर डायल स्ट्रेट स्टीच वर ठेवून स्टीच लेन्थ वाढवून 2.6 वर सेट करा.

शोल्डरचे दोन्ही काठ व्यवस्थित जुळवून घेऊन ते मशीनच्या प्रेसर फुट खाली ठेवा. टिपेच्या सुरुवातीला आणि शेवटी टाके पक्के व्हावेत म्हणून आपण काही रिव्हर्स स्टिचेस घेणार आहोत. शोल्डरवर टीप मारायला सुरुवात करा आणि नेक लाईन पर्यंत टीप घ्या. तुम्ही जसजसे शिवत पुढे जाल तशा पिन काढून टाका. टीप संपवताना रिव्हर्स स्टिचेस घ्या आणि शेवटी दोरा कट करून टाका.

याच प्रमाणे दुसऱ्या बाजूचे शोल्डर देखील शिवून घ्या. टीप सुरु करताना आणि संपवताना रिव्हर्स स्टीचेस घ्यायला विसरू नका. शोल्डर शिवून झाल्यावर पिन काढून टाका आणि दोरा कट करून टाका.

कपड्याच्या काठाचे दोरे निघून जाऊ नयेत म्हणून आपण शोल्डर वर आता घेतलेल्या स्ट्रेट स्टीच टीपेच्या वरच्या बाजूला झीगझॅंग स्टीचने टीप मारणार आहोत. यासाठी तुमच्या मशीनवर असलेले झीगझॅंग स्टीचसाठीचे बटन दाबा आणि टीप मारायला सुरुवात करा. झीगझॅंग टीप मारताना रिव्हर्स स्टीचेस घेण्याची गरज नाही. ड्रेसच्या दोन्ही शोल्डर्सवर झीगझॅंग टिप मारून घ्या. शिवणकाम नीट दिसावे यासाठी अनावश्यक दोरे कट करून टाका. तुमचे शिवणकाम असे दिसायला हवे.

स्टेप 3 नेक फॅसिंग तयार करून नेक लाइनला जोडणे

आता ट्युटोरियलमध्ये दाखवल्याप्रमाणे व्हाईट कॉटन फॅब्रिक घ्या आणि त्याचा पाव भाग फोल्ड करा. फ्रंट टेम्प्लेट घेऊन ते या कपड्यावर ठेवा. टेम्प्लेटचा फॉल्ड असे मेन्शन केलेला भाग कपड्याच्या फोल्डवर आल्याची खात्री करून घ्या. आता चॉकच्या मदतीने नेकलाइन आणि शोल्डरचा स्मॉल पोर्शन ट्रेस करून घ्या. या मार्क केलेल्या लाईन पासून दीड इंच अंतरावर एक पॉइंट मार्क करा. याच प्रकारे या मार्क लाईन पासून दिड इंच अंतरावर खुणा करून घ्या आणि स्केलच्या मदतीने या सगळ्या खुणा जोडून घ्या. ही रेक्टांग्युलार रेघ शोल्डरपर्यंत असायला हवी. या रेघेवरून कपडा कट करून घ्या. ही स्ट्रीप म्हणजे फ्रंट नेक लाईनची फेसिंग स्ट्रीप असेल. ती थोड्या वेळासाठी बाजूला ठेवा.

आता ट्युटोरियलमध्ये दाखवल्याप्रमाणे उरलेला कपडा परत एकदा फोल्ड करून घ्या. यावेळी त्यावर टेम्प्लेटचा बॅक पीस ठेवा. टेम्प्लेटवर फोल्ड असे मेन्शन केलेला भाग कपड्याच्या फोल्डवर आल्याची खात्री करून घ्या. चॉकच्या मदतीने नेक लाईन आणि शोल्डरचा स्मॉल पोर्शन पूर्वी दाखवल्याप्रमाणे ट्रेस करून घ्या. ट्रेसिंग झाल्यानंतर या लाईन पासून दिड इंच अंतरावर खुणा करून घ्या. संपूर्ण नेकलाइनच्या भोवती दीड इंच अंतरावर खुणा करून घ्या. एका फ्री हँड कव्हर्ने या खुणा जोडून घ्या. या कव्हर् वरून कपडा काळजीपूर्वक कट करून घ्या.

तुमचे फ्रंट आणि बॅक फेसिंग असे दिसायला हवे. आपण आता हे शोल्डरला जोडणारा आहोत. आता बॅक फेसिंग मेन फॅब्रिकच्या व्ही आकाराच्या नेक फेसिंगवर ठेवा. दोन्हीच्या सुलट बाजू एकमेकांसमोर आल्याची खात्री करून घ्या. ट्युटोरियलमध्ये दाखवल्याप्रमाणे हे दोन भाग पिन लावून जोडून घ्या.

आता हा भाग मशीनवर शिवायला घ्या. शिवणकाम सुरु करण्यापूर्वी मशीनचा स्टीच सेलेक्टर डायल स्ट्रेट स्टीचवर तर स्टीच लेंथ 2.6 वर सेट करून घ्या. स्ट्रीपचा काठ जुळवून घ्या आणि पिन लावून घेतलेला भाग शिवायला सुरुवात करा. फेसिंग सारखा छोटा भाग शिवताना देखील टीप सुरु करताना रिव्हर्स स्टीच घेणे महत्वाचे आहे. ते विसरू नका. पिन लावून घेतलेल्या दोन्ही बाजू शिवून घ्या. तुमचा शिवण काम केलेला भाग असा दिसेल.

आपण काय काय केलं याची परत एकदा उजळणी करू या. आपण मेन फॅब्रिकचे शोल्डर जोडले. त्यानंतर आपण नेक लाईनवर काम करायला सुरुवात करून फिनिशिंगसाठी नेक फेसिंग जोडले. नंतर शोल्डर जोडले. आता मेन फॅब्रिक ओपन करा आणि त्याची नेक लाइन फेसिंग बरोबर मॅच करून घ्या. दोन्हीच्या सुलट बाजू समोरासमोर आल्याची खात्री करून घ्या. फेसिंग स्ट्रीपचा व्ही शेप नेक लाईन बरोबर नीट जुळवून घेऊन बिडेड पिन लावून एकमेकांना जोडून घ्या. हा पिन लावलेला सेक्शन आता आपण शिवणार आहोत.

आता नेक लाईन प्रेसर फुट खाली ठेवून टीप मारायला सुरुवात करा. संपूर्ण नेक लाईनवर टीप मारून घ्या.





जसजसे शिवत पुढे जाल तसे पिना काढून टाका. शिवत कॉर्नरवर पोचलात की सलग टीप यावी यासाठी सूई कपड्यात रोवलेली ठेवून कपडा वळून शिवत राहण्याची पिव्होटींग टेक्नीक वापरा. यामुळे टीप नीट आणि सलग येईल. नंतर दोरा कट करून टाका. तुमचे शिवणकाम असे दिसायला हवे.

आता तुम्ही पाहू शकता, आपली नेक लाईन शिवून झाली आहे. नेक लाईनवर असलेल्या व्ही शेपवर एक नॉच मारा पण टाके कट होणार नाहीत याची काळजी घ्या. याचप्रमाणे आपण स्ट्रीपच्या सक्थुलर भागावर नॉचेस मारणार आहोत. नॉचेसमुळे ड्रेस घातल्यावर त्याचा गळा व्यवस्थित आकार घेतो. या नॉचेस संपूर्ण नेकवर टीपेच्या वरच्या बाजूला असायला हव्यात.

स्टेप 4 स्लिव्हज हेमिंग

आता आपण स्लिव्हजचे शिवणकाम करणार आहोत. त्यासाठी कपडा संपूर्ण उघडून घ्या. आपण काठावर केलेल्या खुणा शोधा आणि शोल्डरपासून कापड फोल्ड करा. आपला हा फोल्ड पूर्वीच्या मार्क बरोबर जुळायला हवा. आता कपडा चिमटीत पकडून या मार्किंगवर एक नॉच घ्या याच प्रमाणे दुसऱ्या बाजूला ही कपडा चिमटीत धरून एक नॉच तयार करून घ्या.

आता आपण स्लिव्ह हेमिंग करणार आहोत. त्यासाठी आपण स्लिव्हचा काठ फ्रंट नॉचपासून बॅक नॉचपर्यंत दोन वेळा पाव इंच फोल्ड करणार आहोत. यानंतर कपड्याचा काठ मशीनच्या प्रेसर फुटखाली जुळवून घेऊन शिवायला सुरुवात करा. जसजसे शिवत पुढे जाल तसे फोल्ड करत राहा. संपूर्ण शोल्डरचा भाग फोल्ड करून शिवत नॉचपर्यंत पोचलात की थांबा. दोरा कट करून टाका. तुमचा फोल्ड नीट आणि कंसीस्टंट असल्याची खात्री करून घ्या. याच प्रकारे दुसऱ्या बाजूच्या स्लिव्हचे हेमिंग करून घ्या. सर्वात शेवटी दोरा कट करून टाका. तुमचे फायनल शिवणकाम असे दिसेल

स्टेप 5 ड्रेसचे साईड सीम फिनिशिंग आणि बॉटम हेमिंग

ड्रेसच्या दोन्ही साईड सिम सुलट बाजू समोरासमोर येतील अशा एकमेकांना जुळवून घ्या. शिवणकाम सोपे जावे यासाठी त्यांना पिन लावून जोडून घ्या. ट्यूटोरियलमध्ये दाखवल्या प्रमाणे आपण पिन लावून घेतलेला भाग शिवणार आहोत. यासोबतच आपण ड्रेसच्या बॉटमचे हेमिंग देखील करणार आहोत.

पिन लावून घेतलेल्या सेक्शनचा काठ मशीनच्या प्रेसर फुटला जुळवून घ्या आणि शिवायला सुरुवात करा. टीप सुरू करताना काही रिव्हर्स स्टीचेस घ्या आणि नेहमीप्रमाणे टीप मारा. जसजसे शिवत पुढे जाल तशा पिन काढून टाका. काम पूर्ण झाले की दोरा कट करून टाका. तुमची टीप अशी दिसायला हवी

यानंतर ड्रेसची दुसरी बाजू देखील याच प्रकारे शिवून घ्या. शिवणकाम नेहमी स्लो आणि स्टेडी असावे. दोन्ही साईड सिम शिवून झाल्यानंतर उषा जेनोम ड्रीम मेकर 120 मशीनवरचे झीगझॅंग स्टीच बटन दाबा आणि दोन्ही साईड सिमवर झीगझॅंग स्टीचने टीप मारा. ही स्टेप आपण परत परत करतो आहोत असं वाटत असलं तरी ती महत्वाची असल्यामुळे करणे गरजेचे आहे. यामुळे कपड्याला व्यवस्थित लुक येतो. ड्रेसच्या दोन्ही साईड सीमवर झीगझॅंग स्टीचने टीप मारून घ्या.

आता ड्रेसच्या बॉटमचे हेमिंग करण्याची वेळ आहे. स्लिव्हजच्या बॉटम प्रमाणेच ड्रेसचा बॉटम सुरुवातीला पाव इंच आणि त्यानंतर पाऊण इंच फोल्ड करा.



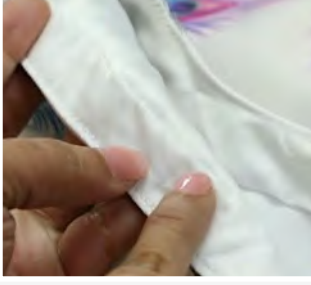


मशीनचा स्टीच सेलेक्टर डायल स्ट्रेट स्टीच वर तर स्टीच लेन्थ 2.6 वर सेट करून फोल्डवर टीप मारायला सुरुवात करा. ड्रेसचा संपूर्ण घेर याचप्रकारे फोल्ड करत शिवून घ्या. तुमचा फोल्ड नीट आणि कन्सीस्टंट असल्याची खात्री करून घ्या. यानंतर अनावश्यक दोरे कट करून ड्रेस सरळ करून घ्या.

स्टेप 6 नेक लाईन फिनिशिंग



आता आपण नेक लाईन कम्प्लिट करणार आहोत. फेसिंग स्ट्रीप विरुद्ध दिशेला फोल्ड करा आणि त्यावर हाताने टाके घाला. ट्युटोरियलमध्ये दाखवल्याप्रमाणे फिनिशिंगसाठी फेसिंग स्ट्रीप शिवत असतानाच तिच्या खालच्या बाजूला पाव इंचाचा फोल्ड घ्या. याच प्रमाणे संपूर्ण नेक लाईन शिवून घ्या. तुम्ही हाताने केलेले शिवणकाम असे दिसायला हवे.



आपण आतापर्यंत काय काय केले ते परत एकदा पाहू. आपण शोल्डर जोडले, नेक लाईन शिवून घेतले, सलिव्ह हेमिंग केले, आणि साईड सिम शिवले. तुम्ही तुमच्या आवडीच्या अॅक्सेसरीज वापरून हा ड्रेस आणखीन आकर्षक बनवू शकता. इथे आम्ही पर्पल फेदर्स वापरून या ड्रेसचा लुक आकर्षक बनवल्याचे तुम्हाला दिसत असेलच. हा व्हिडीओ आवडल्याचे आम्हाला नक्की कळवा आणि आणखीन काय शिकायला तुम्हाला आवडेल ते आम्हाला कमेंट बॉक्समध्ये लिहून कळवा. हा व्हिडीओ लाईक करायला आणि तुमच्या मित्र परिवाराबरोबर शेअर करायला विसरू नका.