

# വെയ്സ് ഡ്രസ്സ്

ഇന്നത്തെ വീഡിയോയിൽ, എങ്ങനെ ഒരു വെയ്സ് ഡ്രസ്സ് തുണാം എന്ന് പഠിക്കും.

മെറ്റീരിയൽ ലിസ്റ്റ്

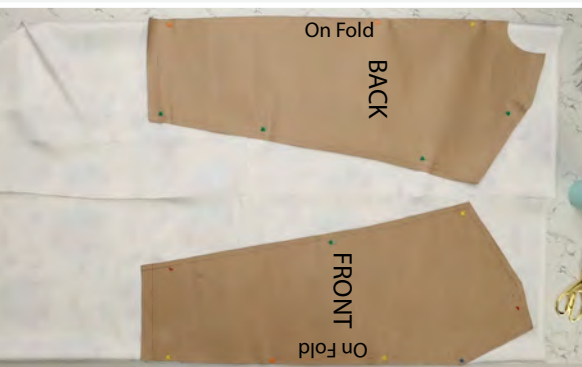
- 45 ഇഞ്ച് വീതിയുള്ള 2 മീറ്റർ ഫാബ്രിക്
- നെക്ക് ഫേസിങ്ങിനായി 1/4 മീറ്റർ കോട്ടൺ തുണി
- നിങ്ങൾക്ക് ഞങ്ങളുടെ വെബ്സൈറ്റ് ആയ [www.ushasew.com](http://www.ushasew.com) ൽ നിന്നും ഡൗൺലോഡ് ചെയ്യാവുന്ന വെയ്സ് ഡ്രസ്സിന്റെ ടെംപ്ലേറ്റ്
- ചോക്ക്
- കത്രിക
- അളക്കുന്ന ടേപ്പ്
- സ്കെയിൽ
- ബീഡഡ് പിന്നുകൾ
- മാച്ചിങ്ങ് നൂലുകൾ
- കൈ സൂചി

ഈ വീഡിയോയിൽ, നമ്മൾ ടെംപ്ലേറ്റിന്റെ അടിസ്ഥാനത്തിൽ തുണി മുറിച്ചെടുക്കുകയും ഷോൾഡറുകൾ തുണി മുൻ, പിൻ കഷ്ണങ്ങൾ യോജിപ്പിക്കുകയും നെക്ക് ഫേസിങ്ങിൽ വർക്ക് ചെയ്യുകയും സൈഡ് സീം തുണുകയും സ്ലീവുകളും അതുപോലെ തന്നെ ഡ്രസ്സിന്റെ ബോട്ടവും ഹെം ചെയ്യുകയും ചെയ്യും. വരു നമ്മുക്ക് ആരംഭിക്കാം.

ഘട്ടം 1: ടെംപ്ലേറ്റ് അടയാളപ്പെടുത്തലും മുറിക്കലും.

ഫാബ്രിക് തുറന്നു മേശപ്പുറത്തു വെയ്ക്കുക. റൈറ്റ് സൈഡ് മുകളിലേക്കായി. പിന്നീട് വീഡിയോയിൽ കാണിച്ചിരിക്കുന്ന പോലെ രണ്ടുവശത്തു നിന്നും ഉള്ളിലേക്കു മടക്കുക. [www.ushasew.com](http://www.ushasew.com) ൽ നിന്നും ഡൗൺലോഡ് ചെയ്ത വെയ്സ് ഡ്രസ്സിന്റെ ബാക്ക് സൈഡിന്റെ ടെംപ്ലേറ്റ് തുണിയുടെ മുകളിൽ വെയ്ക്കുക. ഓൺ ഫോൾഡ് എന്ന് സൂചിപ്പിച്ചിരിക്കുന്ന വശമാണ് നിങ്ങൾ കൃത്യമായി വെച്ചതെന്ന് ഉറപ്പുവരുത്തുക. സ്ഥാനത്തു സുരക്ഷിതമാക്കാനായ് കുറച്ചു ബീഡഡ് പിന്നുകൾ ഉപയോഗിച്ച് ടെംപ്ലേറ്റ് തുണിക്കു മുകളിലായി പിൻ ചെയ്യുക. പിന്നീട് തുണിയുടെ ബാക്ക് ടെംപ്ലേറ്റ് ഡ്രസ്സിന്റെ മറുവശത്തിനു മുകളിലായി സ്ഥാപിക്കുക. ബാക്ക് ടെംപ്ലേറ്റിന്റെയും ഓൺ ഫോൾഡ് എന്ന സെക്ഷൻ ശ്രദ്ധിക്കുക. കുറച്ചു ബീഡഡ് പിന്നുകൾ ഉപയോഗിച്ച് ടെംപ്ലേറ്റ് തുണിയിൽ പിൻ ചെയ്യുക.

അടുത്തതായി, ഒരു കഷ്ണം ചോക്ക് എടുത്ത് രണ്ടു ടെംപ്ലേറ്റും തുണിയിലേക്ക് ട്രേസ് ചെയ്യുക. (ഫ്രണ്ട് ടെംപ്ലേറ്റിൽ നിന്നും തുടങ്ങി അത് പൂർണ്ണമായി ട്രേസ് ചെയ്യുക.





അടയാളപ്പെടുത്തുന്നതിന്റെ ഇടയ്ക്ക് നിങ്ങൾ ടെംപ്ലേറ്റിൽ ഒരു നോച്ച് ശ്രദ്ധിച്ചു കാണും ആ നോച്ചും കൂടെ തുണിയിലേക്ക് മാർക്ക് ചെയ്യുക ഇതായിരിക്കും നമ്മുടെ സ്ലീവിന്റെ ഓപ്പണിങ്.

ഇനി ബാക്ക് ടെംപ്ലേറ്റിലേക്ക് നീങ്ങി അതും ട്രേസ് ചെയ്യുന്നത് തുടരുക. വളരെ ശ്രദ്ധയോടു കൂടി അരികുകളിലും വളവുകളിലും ട്രേസ് ചെയ്യുക. ബാക്ക് ടെംപ്ലേറ്റിലുള്ള സ്ലീവിന്റെ ഓപ്പണിങ് നോച്ചു കൂടെ മാർക്ക് ചെയ്യാൻ മറക്കാതിരിക്കുക.

ടെംപ്ലേറ്റുകൾ അൺപിൻ ചെയ്തു സൈഡിലേക്ക് മാറ്റിവെക്കുക. ഒരു കത്രിക എടുത്ത് ട്രേസ് ചെയ്ത വരകളിലൂടെ മുറിച്ചെടുക്കുക. ഇത് നിങ്ങളുടെ പാറ്റേൺ നിർമ്മിക്കുന്നതിനും തകർക്കുന്നതിനും കാരണമാകും എന്നതിനാൽ നിങ്ങൾ വളരെ കൃത്യമായാണ് മുറിക്കുന്നതെന്നു ഉറപ്പുവരുത്തുക. തുണി മുഴുവനായും മുറിച്ചെടുത്തു ബാക്കി ഉള്ള മെറ്റീരിയൽ സൈഡിലേക്ക് മാറ്റിവെക്കുക. ചെറിയ ഒരു ഓർമപ്പെടുത്തലായി, ഇതാണ് നമ്മുടെ മുൻവശം പിന്നെ ഇതാണ് നമ്മുടെ പിൻവശം

## ഘട്ടം 2: ഫ്രണ്ടും ബാക്കും കഷ്ണങ്ങൾ കൂട്ടിയോജിപ്പിക്കൽ

ഇപ്പോൾ, തുണി തുറന്നു ബാക്ക് പീസ് ഫ്രണ്ട് പീസിന്റെ മുകളിലായി വെയ്ക്കുക. വീഡിയോയിൽ കാണിച്ചിരിക്കുന്ന പോലെ റൈറ്റ് സൈഡ് റൈറ്റ് സൈഡിനെ അഭിമുഖീകരിക്കും വിധം. ഇതായിരിക്കും നമ്മളുടെ നെക്ലൈനും ഷോൾഡറുകളും.

കുറച്ചു ബീഡഡ് പിന്നുകൾ എടുത്ത് ഷോൾഡർ പിൻ ചെയ്യുന്നതിലേക്ക് കടക്കുക, തുണിയുടെ രണ്ടു ലയറിലൂടെയും പിന്നുകൾ കടന്നുപോവുന്നുണ്ടെന്നു ഉറപ്പുവരുത്തുക. ഇപ്പോൾ വീണ്ടും ഫ്രണ്ട് ടെംപ്ലേറ്റ് തുണിയുടെ ഫ്രണ്ട് കഷ്ണത്തിനു മുകളിൽ സ്ഥാപിച്ചു നോച്ച് അടയാളപ്പെടുത്തുക. ടെംപ്ലേറ്റ് സൈഡിലേക്ക് മാറ്റിവെക്കുക. ഇപ്പോൾ, നിങ്ങളുടെ പിൻ ചെയ്ത തുണി നിങ്ങളുടെ ഉഷ്ണനോം (ഡീം മേക്കർ 120 മെഷീനിലേക്ക് എടുക്കുക. നമ്മൾ തുണാൻ ആരംഭിക്കുന്നതിനു മുൻപ്, മെഷീൻ സ്ട്രൈറ്റ് സ്റ്റിച്ച് ആയി സെറ്റ് ചെയ്യാനും സ്റ്റിച്ച് ലെങ്ത് 2.6 ആയി കുട്ടിയെന്നും ഉറപ്പിക്കുക.

ഷോൾഡറിന്റെ അരികുകൾ പ്രെസെർ ഫുട്ടുമായ് അലൈൻ ചെയ്ത് തുണൽ ആരംഭിക്കുക. നമ്മൾ തുണലുകൾ സുരക്ഷിതമാക്കാനായ് തുണിയുടെ തുടക്കത്തിലും അവസാനത്തിലും റിവേഴ്സ് സ്റ്റിച്ചുകൾ ചെയ്യണം. നെക്ക് എത്തുന്നതുവരെ തുണൽ തുടരുക കൂടാതെ നിങ്ങൾ തുണുന്നതിനൊപ്പം പിന്നുകൾ ഊരിമാറ്റുകയും ചെയ്യുക. ഒരു സെറ്റ് റിവേഴ്സ് സ്റ്റിച്ചുകൾ ചെയ്തു നൂൽ മുറിച്ചു മാറ്റുക. ഇതേപോലെ, അടുത്ത ഷോൾഡറും തുണുക. തുടക്കത്തിലും അവസാനവും റിവേഴ്സ് സ്റ്റിച്ചുകൾ ചെയ്യാൻ മറക്കരുത്.

നിങ്ങൾ ഷോൾഡർ തുണുന്നതിനൊപ്പം ശ്രദ്ധയോടെ പിന്നുകൾ ഊരിമാറ്റുക. നൂൽ മുറിച്ചു മാറ്റുക ഇതാ പൂർത്തിയായി. ഇപ്പോൾ മെറ്റീരിയലിന്റെ ഫ്രെയിം അരികുകൾ ഇല്ലാതാക്കാനായ് നമ്മൾ സ്ട്രൈറ്റ് സ്റ്റിച്ചുകൾക്കു മുകളിൽ സിഗ്സാഗ് സ്റ്റിച്ചുകൾ ചെയ്യും. സിംപിൾ ആയി മെഷീനിലെ സിഗ്സാഗ് ബട്ടൺ അമർത്തുക തുണൽ ആരംഭിക്കുക. സിഗ്സാഗ് സ്റ്റിച്ചുകൾ ചെയ്യുമ്പോൾ റിവേഴ്സ് സ്റ്റിച്ചുകളുടെ ആവിശ്യമില്ല. രണ്ടു ഷോൾഡറുകളുടെയും കുറുകെ സിഗ്സാഗ് സ്റ്റിച്ചുകൾ ചെയ്യുക. നിങ്ങൾ പൂർത്തിയാക്കിയാൽ, വൃത്തിയായ ഫിനിഷിങ്ങിനായി ഒരു കത്രിക ഉപയോഗിച്ച് ബാക്കി വന്ന നൂൽ മുറിച്ചു മാറ്റുക.

ഫൈനൽ ഷോൾഡർ സ്റ്റിച്ചുകൾ ഇങ്ങനെ ഇരിക്കും.



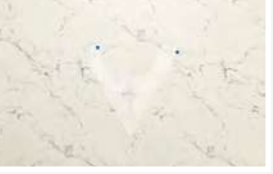
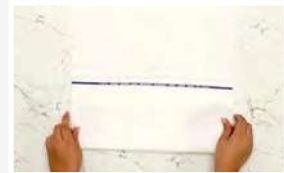
### ഘട്ടം 3: നെക്ക് ഫേസിങ് തയ്യാറാക്കുകയും അത് നെക്ലൈനുമായ് കൂട്ടിയോജിപ്പിക്കലും.

ഇനി ഒരു വെള്ള കോട്ടൺ തുണി എടുക്കുക. വീഡിയോയിൽ കാണിച്ചിരിക്കുന്ന പോലെ തുണിയുടെ 1/4 ത് മടക്കുക. എന്നിട്ട് ഫ്രണ്ട് ട്രംപ്ലറ്റ് എടുത്ത് തുണിയുടെ മുകളിലായി സ്ഥാപിക്കുക. ട്രംപ്ലറ്റ് വെയ്ക്കുമ്പോൾ ഓൺ ഫോൾഡ് സെക്ഷൻ ഫോൾഡിനു മുകളിൽ കൃത്യമായി വെക്കണമെന്ന കാര്യം ഓർമ്മയിൽ ഉണ്ടായിരിക്കണം. ഇപ്പോൾ, ഒരു കഷ്ണം ചോക്ക് എടുത്ത് നെക്ലൈനും ഷോൾഡറിന്റെ ഒരു ചെറിയ പോർഷനും ട്രേസ് ചെയ്യുക. മാർക്ക് ചെയ്ത ലൈനിൽ നിന്നും ഒന്നര ഇഞ്ച് അളന്നു ഒരു പോയിന്റ് മാർക്ക് ചെയ്യുക. ഇതുപോലെ തന്നെ ലൈനിൽ ഒരു പോയിന്റ് കൂടെ മാർക്ക് ചെയ്യുക. ഇനി ഒരു സ്കെയിൽ എടുത്ത് ഈ രണ്ടു പോയിന്റുകളും ഒരു സ്ക്രൈറ്റ് ലൈൻ വരച്ചു യോജിപ്പിക്കുക. നിങ്ങൾക്ക് ഒരു ചതുരം ലഭിച്ചെന്നും നിങ്ങളുടെ ലൈൻ ഷോൾഡർ മാർക്കിങ്ങ് വരെ എത്തിയിട്ടുണ്ടെന്നും ഉറപ്പുവരുത്തുക. ഇത് തുണിയിൽ നിന്നും മുറിച്ചെടുക്കുക. ഇതായിരിക്കും ഫ്രണ്ട് നെക്കിന്റെ ഫിറ്റഡ് ഫേസിങ് സ്ക്രിപ്പ്. അത് മാറ്റിവെക്കുക.

അടുത്തതായി, സ്പെയർ ഫാബ്രിക് വീഡിയോയിൽ കാണിച്ചിരിക്കുന്ന പോലെ മറുവശം മടക്കുക. ബാക്ക് ട്രംപ്ലറ്റ് അതിനുമുകളിലായ് വെയ്ക്കുക. ഓൺ ഫോൾഡ് എന്ന് സൂചിപ്പിക്കുന്ന സെക്ഷൻ ഫോൾഡിനു മുകളിലാണെന്നു ഉറപ്പുവരുത്തുക. എന്നിട്ട് നെക്ലൈനും ഷോൾഡറിന്റെ ചെറിയ ഭാഗവും കൃത്യമായി നമ്മൾ ഫ്രണ്ട് ട്രംപ്ലറ്റിൽ ചെയ്ത പോലെ തന്നെ ട്രേസ് ചെയ്യുക. ട്രേസിങ്ങിനു ശേഷം, ഒരു അളക്കുന്ന ടേപ്പ് എടുത്ത് ഒന്നര ഇഞ്ച് അളന്നു ഒരു മാർക്ക് സൂഷ്കുക. ഫ്രീഹാൻഡ് വളവ് നിർമ്മിക്കുന്നതിന് എളുപ്പത്തിനായ് നെക്ലൈനിനു ചുറ്റിലുമായി ഇതുപോലെ ചെയ്യുക. നിർമ്മിച്ച പോയിന്റുകൾ യോജിപ്പിക്കുക. നിങ്ങൾ ചെയ്തുകഴിഞ്ഞാൽ ഫേസിങ് മുറിച്ചെടുക്കുക. വളവിനു ചുറ്റിലും ശ്രദ്ധയോടെ മുറിക്കുക.

നിങ്ങളുടെ ഫ്രണ്ട്, ബാക്ക് ഫേസിങ് ഇങ്ങനെ ഇരിക്കണം. ഫേസിങ് തുറക്കുക. നമ്മുക്ക് ഇപ്പോൾ ഷോൾഡർ യോജിപ്പിക്കേണ്ടതുണ്ട്. ബാക്ക് ഫേസിങ് വി ഷേപ്പിൽ ഉള്ള നെക്ക് ഫേസിങ്ങിന്റെ മുകളിലായി വെയ്ക്കുക. റൈറ്റ് സൈഡ് റൈറ്റ് സൈഡിനെ അഭിമുഖീകരിക്കുന്നു എന്ന് ഉറപ്പുവരുത്തി വീഡിയോയിൽ കാണിച്ചിരിക്കുന്നപോലെ പിൻ ചെയ്യുക. പിൻ ചെയ്ത ഫേസിങ്ങുകൾ നിങ്ങളുടെ മെഷീനിലേക്ക് എടുക്കുക. തുണാൻ ആരംഭിക്കും മുൻപ് മെഷീൻ സ്ക്രൈറ്റ് സ്റ്റിച്ചിൽ ആണെന്നും സ്റ്റിച്ച് ലൈൻ 2.6 ആണെന്നും ഉറപ്പുവരുത്തുക. സ്ക്രിപ്പിന്റെ അരികു പ്രെസെർ ഫുട്ടുമായ് അലൈൻ ചെയ്ത് പിൻ ചെയ്ത സെക്ഷൻ തുറന്നുക. ഓർക്കുക, റിവേഴ്സ് സ്റ്റിച്ചുകൾ ഫേസിങ് സ്ക്രിപ്പുകൾ പോലെയുള്ള ചെറിയ പിസുകൾക്കും പ്രധാനമാണ്. പിൻ ചെയ്ത ഇരുവശങ്ങളും തുറന്നുക. ഒരിക്കൽ നിങ്ങൾ പൂർത്തിയാക്കിയാൽ, നിങ്ങളുടെ സ്റ്റിച്ചുകൾ ഇങ്ങനെ ഇരിക്കണം.

തിരിഞ്ഞുനോക്കിയാൽ, നമ്മൾ ഷോൾഡറുകൾ പ്രധാന തുണിയിൽ തുന്നിപ്പിടിപ്പിച്ചിരിക്കുന്നു. അടുത്തതായി ലിസ്റ്റിൽ നെക്ലൈനിൽ വർക്ക് ചെയ്യലാണ്. നെക്ക് ഫിനിഷിങ്ങിനായുള്ള നെക്ക് ഫേസിങ് പുറത്തെടുക്കുക. നമ്മൾ ഇവിടെ ഷോൾഡറുകൾ തുന്നിയിരിക്കുന്നു. ഇപ്പോൾ, പ്രധാന തുണി തുറന്നു ഫാബ്രിക്കിന്റെ നെക്ലൈൻ ഫേസിങ്ങുമായി മാച്ച് ചെയ്യുക. അതിന്റെ റൈറ്റ് സൈഡ് റൈറ്റ് സൈഡിനെ അഭിമുഖീകരിക്കുന്നു എന്ന് ഉറപ്പുവരുത്തുക. സ്ക്രിപ്പിന്റെ വി ഷേപ്പ് നെക്ലൈനുമായ് അലൈൻ ചെയ്തു കുറച്ചു ബീഡഡ് പിന്നുകൾ ഉപയോഗിച്ച് സ്ഥാനത്തു സുരക്ഷിതമായി പിന് ചെയ്യുക. മുഴുവൻ സ്ക്രിപ്പും സ്ഥാനത്തു പിൻ ചെയ്യുന്നത് തുടരുക. നമ്മൾക്ക് ഇപ്പോൾ പിൻ ചെയ്ത സെക്ഷനിലൂടെ തുന്നേണ്ടതുണ്ട്.





നെക്ലെൻ പ്രെസെർ ഫുട്ടുമായ് അലൈൻ ചെയ്ത് തുന്നാൻ ആരംഭിക്കുക. നെക്ലെനിന്റെ ചുറ്റിലും മുഴുവനായും പോവുക, പോവുന്നതിനൊപ്പം പിന്നുകൂട്ടും ഊരിമാറ്റുക. നിങ്ങൾ കോർണറുകളിൽ എത്തുമ്പോൾ, സൂചി തുണിയിൽ തന്നെ വെച്ചുകൊണ്ട് തുണി തിരിക്കുന്ന പിവോട്ടിങ്ങ് ടെക്നിക്കിന് ഉപയോഗിക്കുക. ഇത് വൃത്തിയുള്ളതും തുടർച്ചയായ ഒരു സ്റ്റിച്ചും ഉറപ്പുവരുത്തും. നിങ്ങൾ പൂർത്തിയാക്കിയാൽ, നൂൽ മുറിച്ചുമാറ്റുക. നിങ്ങളുടെ തുന്നലുകൾ ഇങ്ങനെ ഇരിക്കണം. ഇപ്പോൾ നിങ്ങൾക്ക് കാണാനാവുന്നത് പോലെ, നമ്മൾ നെക്ലെൻ സ്റ്റിച്ചു ചെയ്തു. വി ഷേപ്പിൽ ഒരു നോച്ച് ഇടുക, സ്റ്റിച്ചിന്റെ മുകളിലായി മുറിക്കാതിരിക്കാൻ ശ്രദ്ധിക്കുക. നമ്മൾ, സ്റ്റിച്ചിന്റെ വൃത്താകൃതിയിൽ ഉള്ള ഭാഗത്തും നോച്ചുകൾ ഇടേണ്ടതുണ്ട്. ഇത് തുണി ധരിക്കുന്ന സമയം നന്നായി ഇരിക്കുന്നു എന്ന് ഉറപ്പുവരുത്തും. സ്റ്റിക്ക് ലൈനിനു മുകളിലും കുറുകെയുമായ് നോച്ചുകൾ നിർമ്മിക്കുന്നു എന്ന് ഉറപ്പിക്കുക.

#### ഘട്ടം 4: സ്റ്റിവുകൾ ഹെം ചെയ്യൽ

നമ്മൾ ഇനി സ്റ്റിവുകളിൽ വർക്ക് ചെയ്യും. തുണി മുഴുവനായും തുറക്കുക, സൈഡുകളിൽ നമ്മൾ നിർമ്മിച്ച മാർക്കുകൾ കണ്ടെത്തുക. ഇപ്പോൾ ഷോൾഡറുകളിൽ നിന്നും മടക്കുക മാർക്കുകൾ മാച്ച് ചെയ്യുന്നുണ്ടെന്ന് ഉറപ്പുവരുത്തുക. ശേഷം മെറ്റീരിയൽ പിഞ്ച് ചെയ്തു മാർക്കിങ്ങിൽ ഒരു നോച്ച് ഇടുക. മറുവശത്തും ഇതേപോലെ ചെയ്യുക, പിഞ്ച് ചെയ്യുക മാർക്കിങ്ങിൽ നോച്ച് ഇടുക.

ഇപ്പോൾ നമ്മുടെ സ്റ്റിവുകൾ ഹെം ചെയ്യേണ്ടതുണ്ട്. അതിനായ്, ഫ്രണ്ട് സൈഡിലെ നോച്ചിൽ നിന്നും പുറകുവശത്തെ നോച്ച് വരെ തുണി കാൽ ഇഞ്ച് രണ്ടു തവണയായി മടക്കുക. അരികുകൾ പ്രെസെർ ഫുട്ടുമായ് അലൈൻ ചെയ്ത് തുന്നാൻ ആരംഭിക്കുക. നിങ്ങൾ പോവുന്നതിനൊപ്പം മടക്കുകൾ സൂക്ഷിക്കുക. ഷോൾഡറിന് കുറുകെ പോയി മറുവശത്തെ നോച്ചിൽ എത്തുമ്പോൾ നിർത്തുക. നൂൽ മുറിക്കുക. നിങ്ങളുടെ മടക്കുകൾ വൃത്തിയുള്ളതും സ്ഥിരയുള്ളതും ആണെന്ന് ഉറപ്പുവരുത്തുക. ഇതേ പ്രക്രിയ മറുവശത്തും ആവർത്തിക്കുക. നിങ്ങൾ പൂർത്തിയാക്കിയാൽ, നൂൽ മുറിക്കുക. നിങ്ങളുടെ ഫൈനൽ സ്റ്റിച്ചുകൾ ഇങ്ങനെ ഇരിക്കണം.

#### ഘട്ടം 5 സൈഡ് സീം പൂർത്തിയാക്കലും ഡ്രസ്സിന്റെ ബോട്ടം ഹെം ചെയ്യലും.

വശങ്ങൾ റൈറ്റ് സൈഡ് റൈറ്റ് സൈഡിനെ അഭിമുഖീകരിക്കും വിധം യോജിപ്പിച്ചു തുന്നലിന്റെ എളുപ്പത്തിനായ് കുറച്ചു ബീഡഡ് പിന്നുകൾ ഉപയോഗിച്ച് അവ സ്ഥാനത്തു സുരക്ഷിതമാക്കുക. വീഡിയോയിൽ സൂചിപ്പിച്ചിരിക്കുന്ന പോലെ പിൻ ചെയ്ത സെക്ഷൻ തുന്നണം. കൂടെ ഡ്രസ്സിന്റെ ബോട്ടം ഹെം ചെയ്യുകയും ചെയ്യുക.

പിൻ ചെയ്ത സെക്ഷൻ പ്രെസെർ ഫുട്ടിന്റെ അരികുമായ് അലൈൻ ചെയ്ത് തുന്നാൻ ആരംഭിക്കുക. കുറച്ചു റിവേഴ്സ് സ്റ്റിച്ചുകൾ ചെയ്ത ശേഷം സാധാരണ തുന്നൽ തുടരുക. നിങ്ങൾ പോവുന്നതിനൊപ്പം പിന്നുകൾ ഊരിമാറ്റുക. നിങ്ങൾ അറ്റത്തു എത്തുമ്പോൾ നൂൽ മുറിച്ചു മാറ്റുക. നിങ്ങളുടെ സ്റ്റിച്ചുകൾ ഇങ്ങനെ ഇരിക്കണം.

അടുത്തതായി, അടുത്ത വശത്തേക്കു നിങ്ങളീ പ്രക്രിയ ആവർത്തിക്കുക. പതുക്കെയും കൃത്യമായും താഴേക്കു വരുക. നിങ്ങൾ പൂർത്തിയാക്കിയാൽ, നിങ്ങളുടെ ഉഷ ജനോം ഡ്രീം മേക്കർ 120 മെഷീനിലെ സിൾസാൾ ബട്ടൺ അമർത്തി സൈഡ് സീമുകളിൽ ഒരു സിൾസാൾ സ്റ്റിച്ചുകൾ ചെയ്യുക. ഇതൊരു ആവർത്തിക്കുന്ന പ്രക്രിയ ആണെങ്കിലും വിശ്വസിക്കും, ഇത് നിങ്ങളുടെ തുണിക്ക് കൂടുതൽ വൃത്തിയുള്ള ലുക്ക് നൽകും. രണ്ടു വശങ്ങളിലും സിൾസാൾ സ്റ്റിച്ചു ചെയ്യുക.





ഡ്രസ്സിന്റേ ബോട്ടം ഹെം ചെയ്യാനുള്ള സമയമായി. ഡ്രസ്സിന്റേ അടിയിലേക്ക് നീങ്ങി സ്ലീവ്സിലെ പോലെ കാൽ ഇഞ്ച് ഉള്ളിലേക്കു മടക്കുക വീണ്ടും കാൽ ഇഞ്ച് ഉള്ളിലേക്കു മടക്കുക. സ്ലീച്ച് ലെങ്ത് 2.6 ആണെന്ന് ഉറപ്പുവരുത്തി ഫോൾഡിനു മുകളിലൂടെ തുണുക. ചുറ്റിലുമായി പോവുക. പോവുന്നതിനൊപ്പം മടക്കുകയും ചെയ്യുക. നിങ്ങളുടെ മടക്കുകൾ വൃത്തിയുണ്ടെന്നു ഉറപ്പുവരുത്തുക. നിങ്ങൾ പൂർത്തിയാക്കിയാൽ നൂൽ മുറിച്ചു മാറ്റി തുണി ഉള്ളിൽ നിന്നും പുറമേക്ക് തിരിക്കുക.

### ഘട്ടം 6: നെക്ലെൻ പൂർത്തിയാക്കൽ

സ്ക്രിപ്പിന്റേ അടിഭാഗം വീഡിയോയിൽ കാണിച്ചിരിക്കുന്ന പോലെ 1/4 ഇഞ്ച് മടക്കുക. നെക്ലെൻ മുഴുവനായും ചെയ്യുക. നിങ്ങളുടെ ഹാൻഡ് സ്ലീച്ച് ഇങ്ങനെ ഇരിക്കണം. തിരിഞ്ഞു നോട്ടും, നമ്മൾ സൈഡ് സീമുകൾ സ്ലീച്ച് ചെയ്തു. ഷോൾഡറുകൾ യോജിപ്പിക്കുകയും നെക്ലെൻ പൂർത്തിയാക്കുകയും ചെയ്തു.

നിങ്ങൾക്ക് ആവശ്യാനുസരണം നിങ്ങളുടെ ഡ്രസ്സ് കൂടുതലായി അലങ്കരിക്കാം നിങ്ങൾക്ക് കാണാനാവുന്നത് പോലെ ഞങ്ങൾ പർപ്പിൾ ഫെതർ കൂട്ടിച്ചേർത്തു, ഞങ്ങൾ അത് വളരെ അധികം ഇഷ്ടപ്പെടുന്നു. നിങ്ങൾ എത്രത്തോളം ഈ വീഡിയോ ഇഷ്ടപ്പെട്ടു എന്നും കൂടുതലായി എന്താണ് നിങ്ങൾ പഠിക്കാൻ ആഗ്രഹിക്കുന്നതെന്നും ഞങ്ങളെ കമെന്റിൽ അറിയിക്കൂ.. ലൈക് ചെയ്യാനും വെഡ്സ് ഡ്രസ്സ് ഉണ്ടാക്കാൻ ആഗ്രഹിക്കുന്ന ഫ്രണ്ട്സിനു ഈ വീഡിയോ ഷെയർ ചെയ്യാനും മറക്കരുത്!