

कॉलरलेस शर्ट

आज आपण बटन डाऊन कॉलरलेस शर्ट शिवायला शिकणार आहोत.

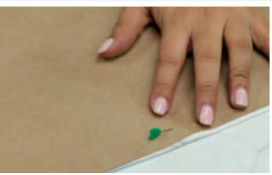
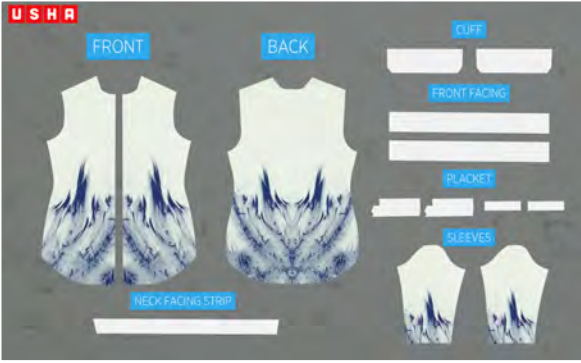
लागणारे साहित्य

45 इंच रुंदीचे 2.5 मीटर प्रिंटेड कापड
कॉलरलेस शर्ट टेम्प्लेट जे तुम्ही आमच्या www.ushasew.com
या वेबसाइटवरून डाऊनलोड करून घेऊ शकता
चॉक
बिडेड पीन
कात्री
स्केल
मेजरिंग टेप
१/४ मीटर कॅनव्हास फ्युजिंग
उषा जेनोम बटण होल फुट
मॅचिंग दोरे
12x शर्ट बटण

या ट्युटोरियलमध्ये आम्ही तुम्हाला टेम्प्लेट वापरून शर्टसाठी आवश्यक असणारे पिसेस कट करायला, शर्टचे पुढचे पीस तयार करायला, शर्टचे पुढचे आणि मागचे पीस जोडायला, नेक लाईन फिनिश करायला, कफसह स्लिव्हज तयार करून शर्टला जोडायला, साईड सिम आणि बॉटम हेम लाईन फिनिश करायला आणि सर्वात शेवटी बटन लावायला शिकवणार आहोत.

स्टेप 1 टेम्प्लेट मार्किंग आणि कटिंग

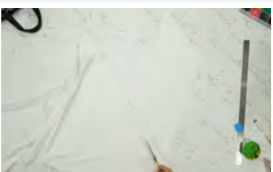
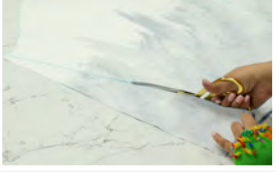
या शर्टसाठी तुमच्या आवडीनुसार कपडा निवडा. ट्युटोरियलमध्ये दाखवल्याप्रमाणे शर्टचा कपडा सुलट बाजू तुमच्यासमोर येईल असा पूर्ण उघडून लांबीतून फोल्ड करा. शर्टसाठी आवश्यक असणारे टेम्प्लेट तुम्ही आमच्या www.ushasew.com या वेबसाइटवरून डाऊनलोड करून घेऊ शकता. आता शर्टचे मागचा टेम्प्लेट फोल्ड केलेल्या कपड्यावर ठेवा. टेम्प्लेटचा जो भाग फोल्डवर ठेवण्याची सूचना दिली आहे तोच भाग कपड्याच्या फोल्डवर ठेवा. बीडेड पिन लावून टेम्प्लेट कपड्याला जोडून घ्या. पिन कपड्याच्या दोन्ही लेयर मधून गेल्या असल्याची खात्री करून घ्या. चॉकने संपूर्ण टेम्प्लेटचा आकार कपड्यावर आखून घ्या. आता उरलेला कपडा फोल्ड करा आणि त्यावर पुढचा असे लिहिलेला टेम्प्लेट पीस ठेवा. पुढचा टेम्प्लेट कपड्याच्या फोल्डवर ठेवायचे नाही हे लक्षात ठेवा, कारण आपल्याला पुढचे पीसचे दोन वेगळे पीस हवे आहेत. मागचा टेम्प्लेट प्रमाणेच बिडेड पिन लावून पुढचे टेम्प्लेट कपड्याला जोडून घ्या. चॉकच्या मदतीने टेम्प्लेटचा आकार कपड्यावर आखून घ्या. कव्ह आखत असताना विशेष लक्ष द्या. मार्किंग पूर्ण झाले की पिन काढून टाकून टेम्प्लेट बाजूला करा. मार्किंग लाईन वरून कात्रीने कपडा कट करून घ्या.

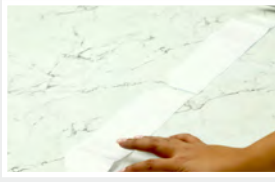


कटिंग करत असताना पॅटर्नचा आकार बिघडू देऊ नका कारण यावरच तुमच्या शर्टची सुबकता अवलंबून आहे. कट करून झालेले पीस बाजूला ठेवा.

आता उरलेल्या कपड्यातून आपण स्लिव्ह कट करणार आहोत. त्यासाठी ट्यूटोरियलमध्ये दाखवल्याप्रमाणे कपडा फोल्ड करा आणि त्यावर स्लिव्ह टेम्प्लेट ठेवा. पिन लावून हे टेम्प्लेट कपड्याला जोडून घ्या म्हणजे ट्रेसिंग करताना टेम्प्लेट हलणार नाही. चॉकच्या मदतीने टेम्प्लेटचा आकार कपड्यावर आखून घ्या. कव्ह काढत असताना विशेष काळजी घ्या. स्लिव्हवरच्या स्लिट न विसरता मार्क करा. त्यानंतर पिन काढून टाकून टेम्प्लेट बाजूला करा. काम करताना जखमा होऊ नयेत यासाठी काढलेल्या पिन योग्य जागी ठेवा. मार्किंग लाईन वरून कपडा कात्रीने कट करून घ्या. स्लिट कट करायला विसरू नका. यानंतर उरलेल्या कपड्यावर फेसिंग टेम्प्लेट, 2 प्लॅकेट टेम्प्लेट आणि कफ टेम्प्लेट ठेवा. कफ टेम्प्लेटचा 'ऑन फोल्ड' असे दाखवलेला भाग कपड्याच्या फोल्ड वर ठेवा. हे सगळे टेम्प्लेट पिन लावून कपड्याला जोडून घ्या म्हणजे ट्रेसिंग करताना ते हलणार नाहीत. चॉकच्या मदतीने या सगळ्या टेम्प्लेटचे आकार काळजीपूर्वक कपड्यावर आखून घ्या. सर्वप्रथम कफ टेम्प्लेट त्यानंतर प्लॅकेट टेम्प्लेट आणि शेवटी फेसिंग टेम्प्लेट मार्क करून घ्या. मार्किंग पूर्ण झाले की पिन काढून सगळे टेम्प्लेट बाजूला करा. मार्किंग लाईन वरून कात्रीने सगळ्या टेम्प्लेटचे आकार कट करायचे आहेत. सर्वात आधी कफ त्यानंतर प्लॅकेट कट करा. कव्ह कट करत असताना विशेष काळजी घ्या. सर्वात शेवटी फेसिंग टेम्प्लेटचा आकार कट करा. हे सगळे पिसेस मांडून घ्या. तुम्ही कट केलेले पीस असे दिसले पाहिजेत.

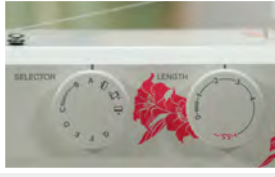
या नंतर उरलेला कपडा आणि एक फुल लेंथ रुलर घ्या. ट्यूटोरियलमध्ये दाखवल्याप्रमाणे रुलर 45 अंशाच्या कोनात ठेवा आणि एक सरळ रेषा मारून घ्या. या सरळ रेषेपासून सव्वा इंच अंतरावर कपड्यावर एक खुण करा. कपड्यावर एका सरळ रेषेत अशा बऱ्याच खुणा करून घ्या. या खुणा एकत्र जोडल्या की आपल्याला कपड्यावर एक सरळ रेषा मारता येईल. सर्व खुणा जोडून घ्या. या रेषेवरून कपडा कट करा म्हणजे आपली बायस स्ट्रीप तयार होईल.





आता कॅनवास फ्युजिंग घेऊन ते मध्यभागातून फोल्ड करा म्हणजे त्याच्या चमकणार्या बाजू समोरासमोर येतील. त्यावर कफ टेम्प्लेट ठेवा. कफचे दोन पीस मिळावे म्हणून आपण फ्युजिंग फोल्ड केले आहे. कफ टेम्प्लेट कपड्यावर ट्रेस करा. ट्रेस केलेला कपडा काळजीपूर्वक कट करून घ्या. तुमच्याकडे आता असे दोन पीस तयार असतील. ग्रेट जॉब! आपले कटिंग पूर्ण झाले आहे

स्टेप 2 शर्टचे पुढचे पीस तयार करणे



यापुढच्या कामासाठी आपण थोड्यावेळापूर्वी कट करून घेतलेले शर्टचे दोन पुढचे पीस आणि दोन फेसिंग स्ट्रीप वापरणार आहोत. फेसिंग स्ट्रीप शर्टच्या ओपनिंगला जोडून घ्यायची आहे. या शिवण कामासाठी आपण उषा जेनोम अल्लुरे डीलक्स मशीन वापरणार आहोत. आता फेसिंग स्ट्रीपची उलट बाजू पुढच्या पीसच्या सुलट बाजूवर ठेवा. या दोन्हीचे काठ जुळवून ते शिवण्यासाठी मशीनच्या प्रेसर फुट खाली ठेवा. टीप मारायला सुरुवात करण्यापूर्वी स्ट्रेट स्टीचसाठी मशीनचा पॅटर्न सिलेक्टर डायल A वर तर स्टीच लेन्थ 2.5 असल्याची खात्री करून घ्या. शर्टच्या काठापर्यंत टिप मारा. टाके पक्के करण्यासाठी टीप सुरू करताना आणि संपवताना काही रिव्हर्स स्टीचेस घ्यायला विसरू नका.

टीप पूर्ण झाली की, ट्युटोरियल मध्ये दाखवल्याप्रमाणे, फेसिंग स्ट्रीपची अनफिनीशड साईड ओपन करा आणि अर्ध्यातून फोल्ड करा. आता हा फोल्ड सिम लाईनवर ठेवा. आपण या फोल्डवर टिप मारणार आहोत. हा फोल्ड अंदाजे दिड इंच आकाराचा आहे. तुम्ही टीप मारत जसे पुढे जाल तसा कपडा फोल्ड करत राहा. शिवत असताना फोल्ड बरोबर सीम लाईनवरच येत असल्याची खात्री करून घ्या. तुमची टीप अशी दिसाली पाहिजे. अनावश्यक दोरे आणि कपडा कट करून टाका. आता पुढच्या पीसचा डावा तुकडा घ्या. ट्युटोरियलमध्ये दाखवल्याप्रमाणे उजव्या बाजूची फेसिंग स्ट्रीप मॅच करून घ्या आणि त्यावर टिप मारा. टीप सुरू करताना आणि संपवताना रिव्हर्स स्टीचेस आठवणीने घ्या. कपड्याच्या काठापर्यंत टीप मारा.

टीप मारून झाली की इथे दाखवल्याप्रमाणे फेसिंग स्ट्रीप उलट करून ओपन करा आणि त्यावर घडी पाडा. त्यानंतर कपडा वळवून फेसिंग स्ट्रीप अर्ध्यात पोहोचेपर्यंत फोल्ड करा. पक्की घडी पाडण्यासाठी या फोल्डवर हलकेच दाब घ्या. आता येथे दाखवल्याप्रमाणे संपूर्ण स्ट्रीप सिम लाईनवर फोल्ड करून घ्या. या सिम लाईनवर आपण टीप मागणार आहोत. सिम लाईनचा काठ मशीनच्या प्रेसर फुट खाली जुळवून घ्या आणि टीप मारायला सुरुवात करा. कपड्याच्या काठापर्यंत सलग टीप मारा. टीप सुरू करताना आणि संपवताना काही रिव्हर्स स्टीचेस आठवणीने घ्या.

तुम्ही मारलेली टीप अशी दिसली पाहिजे. तुम्ही इथे पाहू शकता कि पुढच्या उजव्या बाजूची फेसिंग स्ट्रीप सुलट बाजूला तर शर्टच्या डाव्या पीसची फेसिंग स्ट्रीप उलट बाजूला आहे. हे शिवणकाम समोरून असे तर पाठीमागून असे दिसले पाहिजे.

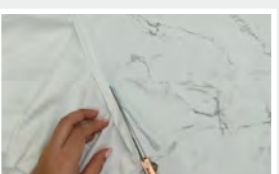
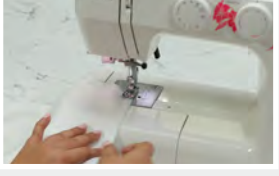
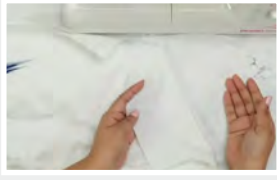
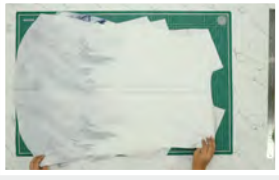
स्टेप 3 शोल्डर शिवन शर्टचे पुढचे आणि मागचे पीस जोडून घेणे आणि नेकलाईन फिनिशिंग

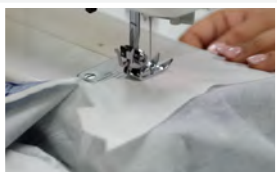
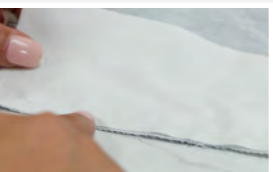
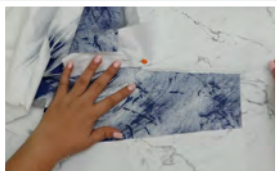
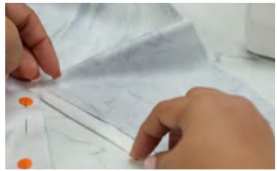
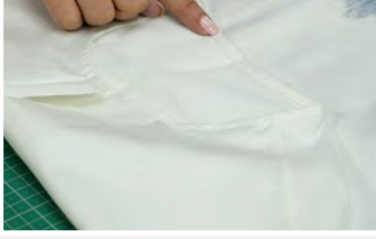
आता दोन्ही पुढच्या पीसवर शर्टचे मागचे पीस पसरवून घ्या. आता आपण शर्टचे शोल्डर जोडणार आहोत तसेच बायस स्ट्रीप लावून नेक फिनिशिंग करणार आहोत.

हे पीस शिवण्यासाठी मशीनवर घ्या. सर्वप्रथम आपण शोल्डर जोडणार आहोत. त्यासाठी शर्ट पीसच्या उलट बाजू समोरासमोर येऊ द्या आणि त्यावर टिप मारून घ्या. टीप पूर्ण झाली की सीम अलाउन्सचा $\frac{1}{8}$ भाग कट करून टाका. असे करताना टाके कट होणार नाहीत याची काळजी घ्या. आता शर्ट उघडून तुमच्या बोटाने शर्टच्या स्टीच लाईनवर हलकेच घडी पाडा. ट्युटोरियलमध्ये दाखवल्याप्रमाणे या फोल्डवर टिप मारा. आपण फ्रेंच सिम तयार करत आहोत. टीप मारून झाली की कपडा फ्लिप करून ओपन करा आणि स्टीचेसवर हलकेच घडी पाडा. याप्रमाणे फोल्ड करून त्यावर परत टीप मारणे अशी ट्युटोरियलमध्ये दाखवलेली कृती आपल्याला पुन्हा पुन्हा करायची आहे. शेवटीची टीप मारून झाली की कपडा उघडून घ्या. कपड्याची सुलट बाजू तुमच्या समोर येऊ द्या. या जोडणीच्या काठावर आपण एक टीप मारणार आहोत. त्यासाठी कपड्याचा काठ मशीनच्या प्रेसर फुटबरोबर जुळवून घ्या आणि टीप मारा. याच पद्धतीने दुसऱ्या बाजूचे शोल्डर देखील जोडून घ्या. आवश्यकता वाटल्यास ही स्टेप परत एकदा पहा.

शोल्डर जोडून झाले की आपले पुढचे काम नेक फिनिशिंग असेल. यासाठी आपण कट केलेली बायस स्ट्रीप घेऊन ती मध्यभागातून फोल्ड करा आणि नेक लाईनच्या सुलट बाजूवर ठेवून दोन्हीचे काठ जुळवून घ्या. सुरुवातीला फोल्ड करण्यासाठी अर्धा इंच स्ट्रीप शिल्लक ठेवून बाकीची कट करून घ्या. एक्स्ट्रा सोडलेली स्ट्रीप आत वळवून घ्या. आता बायस स्ट्रीप कपड्यासह मशीनच्या प्रेसर फुट खाली ठेवून टीप मारायला सुरुवात करा. जसे पुढे शिवत जाल तसे बायस स्ट्रीप ऍडजेस्ट करून घ्या. शिवत काठावर पोचलात की अर्धा इंच एक्स्ट्रा बायस स्ट्रीप आत वळवा आणि त्यावर टीप मारा. शेवटी काही रिव्हर्स स्टीचेस घ्यायला विसरू नका म्हणजे तुमचे टाके पक्के होतील.

तुमची टीप अशी दिसली पाहिजे. तुम्ही शर्टच्या टॉप साईडला सोडलेली एक्स्ट्रा सिम लाईन पाहू शकत असाल, ती आता आपण कट करणार आहोत. हे करताना टाके कट होणार नाहीत याची काळजी घ्या. आता आपण ट्युटोरियलमध्ये दाखवल्याप्रमाणे पॉईंटेड सेक्शनच्या काठावर टीप मारणार आहोत. या काठापासून त्या काठापर्यंत टीप मारा. अनावश्यक दोरे आणि कपडा कट करून टाका म्हणजे शिवणकाम व्यवस्थित दिसू लागेल. अजून आपले काम झालेले नाही. ट्युटोरियलमध्ये दाखवल्याप्रमाणे आपण परत एकदा स्ट्रीप उलट बाजूला फोल्ड करून त्यावर परत एकदा टीप घेणार आहोत.





कपडा परत एकदा कटिंग बोर्डवर घ्या. आपण शोल्डर शिवल्याचे आणि नेकलाइन फिनिश केल्याचे तुम्हाला दिसत असेलच. दिसतय ना व्यवस्थित ?

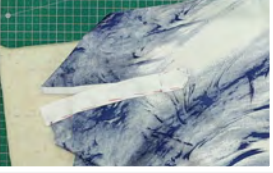
स्टेप 4 स्लिव्हज तयार करणे

यानंतर आपण स्लिव्ह वर काम करणार आहोत. त्यासाठी आपण कट केलेले स्लिव्ह पीसेस घ्या. ते मध्य भागातून फोल्ड करा. ही आपली उजवी स्लिव्ह आहे तर ही आपली डावी स्लिव्ह आहे. सर्वप्रथम आपण डाव्या स्लिव्ह वर काम करणार आहोत.

स्लिव्ह उघडून घ्या आणि त्यांच्या सुलट बाजू समोर येतील अशा ड्रॉईंग बोर्डवर पसरवून घ्या. स्लोट असलेल्या भागात आपण प्लॅकेट स्ट्रीप जोडणार आहोत. एक छोटी प्लॅकेट स्ट्रीप कपड्याच्या सुलट बाजूला जोडणारा आहोत. इथे दाखवल्याप्रमाणे आधी ती स्ट्रीप पिन लावून कपड्याला जोडून घ्या. लांब प्लॅकेट स्ट्रीप कपड्याच्या उलट बाजूला जोडणार आहोत. लांब प्लॅकेट स्ट्रीपचा काठ जुळवून घ्या आणि पिन लावा. या स्ट्रीपवर टीप मारून स्लीव्हना जोडायच्या आहेत. सुरुवातीला छोटी प्लॅकेट स्ट्रीप कपड्याला जोडून घेऊ. स्ट्रीपला लावलेली पिन काढा आणि टीप मारायला सुरुवात करा. सुरुवातीला रिव्हर्स स्टिचेस घ्यायला विसरू नका. टीप मारून झाली की स्ट्रीप ओपन करा आणि त्यावर हलकेच दाब देऊन सिम लाईनवर घडी पाडा. त्यानंतर स्ट्रीपच्या बाजूचा कपडा शर्टच्या उलट बाजूकडे वळवा. तो मध्यातून फोल्ड करा आणि त्यावर घडी पाडा. इथे दाखवल्याप्रमाणे हा फोल्ड स्टीच लाईनवर ठेवा आणि या फोल्ड वर टीप मारा. हे झाले की आपण दुसरी प्लॅकेट स्ट्रीप स्लीव्हला जोडणारा आहोत. पिन लावलेला भाग शिवून घ्या जसजसे शिवत पुढे जाल तशा पिन काढून टाका. \ \

हीच कृती आपण दुसऱ्या बाजूच्या स्लिव्ह वर देखील करणार आहोत आणि प्लॅकेट स्ट्रीपचे दोन पीस स्लिव्हलाला जोडणारा आहोत.

आपले शिवणकाम असे दिसले पाहिजे. यानंतर आपण जोडलेल्या प्लॅकेटवर इस्त्री करणार आहोत. सुरुवातीला लांब प्लॅकेट स्ट्रीप घेऊन ती उकला आणि तिच्या न शिवलेल्या बाजूचा पाव भाग फोल्ड करा. हा फोल्ड व्यवस्थित राहावा म्हणून त्यावर इस्त्री फिरवा. त्यानंतर स्ट्रीप फोल्ड करा म्हणजे फोल्ड केलेला पीस स्टीच लाईनवर येईल. यावरूनही इस्त्री फिरवा. त्यानंतर ट्यूटोरियलमध्ये दाखवल्याप्रमाणे परत एकदा प्लॅकेट वरच्या काठाला पाव इंच फोल्ड करा.



ही घडी टिकून रहावी यासाठी त्यावरून इस्त्री फिरवा. परत एकदा प्लॅकेट वरच्या काठाला फोल्ड करा आणि त्यावर इस्त्री फिरवा, म्हणजे त्या ठिकाणी त्रिकोणाचे टोक तयार होईल.

ही स्टेप पूर्ण झाल्यावर ट्युटोरियलमध्ये दाखवल्या प्रमाणे आपण प्लॅकेटवर टॅकिंग स्टीचेस घेणार आहोत. स्लिट ओपनिंगवर शिवायचे नाही हे लक्षात असू या. ओपनिंगवर पोहोचण्यापूर्वीच टीप थांबवा. आता आपण टॅकिंग स्टीचेस घेणार आहोत. शिवत असताना टोकावर पोचलात की पिचहोटींग टेक्निक वापरून संपूर्ण कपड्यावर एकच सलग टीप मारा. बॉक्स तयार व्हावा यासाठी या टीपेपासून पाव इंच अंतरावर दुसरी समांतर टिप मारा. यानंतर टॅकिंग स्टीचेस कट करून टाका. हे करत असताना आपले मुख्य टाके कट होणार नाहीत याची काळजी घ्या. आपले शिवणकाम असे दिसले पाहिजे.

आता आपण कफ जोडणार आहोत. त्यासाठी फ्युजिंग सह एक कफ पीस घ्या. कफ पिस उघडा आणि त्याच्या उलट बाजू वर फ्युजिंग मटेरियल ठेवून त्यावर इस्त्री फिरवा. फ्युजिंग मटेरियल कपड्याला चिकटले की कफ असे फोल्ड करा की ज्यामुळे फ्युजिंग केलेली बाजू तुमच्यासमोर येईल.

ट्युटोरियल मध्ये दाखवल्याप्रमाणे आता आपण उभे काठ शिवणार आहोत. कफचे काठ मशीनच्या प्रेसर फुट खाली जुळवून घ्या आणि टीप मारा. टीप पूर्ण झाली की अनावश्यक सिम अलाउन्स कट करून टाका.

आता ट्युटोरियलमध्ये दाखवल्याप्रमाणे कफच्या न शिवलेल्या भागाच्या एका बाजूचे एक सेक्शन फ्युजिंग स्ट्रीपवर फोल्ड करा. त्यानंतर अनावश्यक दोरे कट करा.



आपण स्लीव्हच्या ज्या काठाला लांब प्लॅकेट जोडले आहे त्या काठापासून दिड इंच अंतरावर एक खुण करा. आता कफ मोजून घ्या. कफची आतली बाजू पावणे दहा इंच असल्याचे तुम्हाला इथे दिसू शकते. आता स्लीव्ह ओपनिंगवर देखील पावणेदहा इंचाचे माप घ्यायचे आहे. स्लीव्हच्या ज्या काठाला छोटे प्लॅकेट जोडले आहे त्यापासून मोठे प्लॅकेट जोडलेल्या काठापर्यंतचे अंतर पावणे दहा इंच होईल. उरलेला सव्वादोन इंचाचा पोर्शन आपण प्लिटसाठी वापरणार आहोत. म्हणून आधी केलेल्या खुणेपासून सव्वा दोन इंच अंतरावर आणखीन एक खुण करा.

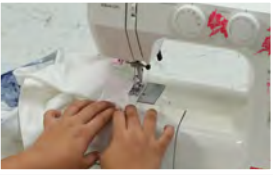
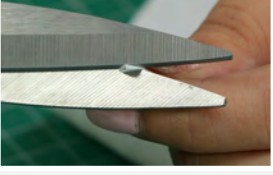


आता सेंटर पॉइंट काढा आणि मार्क करा . पिंच केले ले कापड तिसऱ्या खुणेवर ठेवा. या प्लिट पिन लावून पक्क्या करून घ्या. स्लिव्ह परत एकदा मोजून ती पावणेदहा इंच असल्याची खात्री करून घ्या.



आता इथे दाखवल्याप्रमाणे आपण प्लिटवर छोटीशी टीप मारणार आहोत.





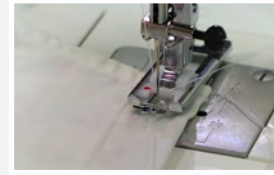
स्टेप 5 स्लिव्ह जोडणे, साईड सीम आणि बॉटम हेम फिनिशिंग

आपल्याला इथे स्लीव्ह जोडायच्या आहेत हे तुम्ही पाहू शकता. इथे दाखवल्याप्रमाणे शर्ट उघडून घ्या. स्लिव्ह घेऊन त्या मध्यभागातून फोल्ड करा आणि मध्यभागी कात्रीच्या मदतीने खूप म्हणून एक नाँच तयार करून घ्या. ही नाँच शर्टच्या शोल्डरच्या मध्यभागाशी मॅच करून दोन्हीला पिन लावून घ्या. शर्ट आणि स्लिव्हच्या सुलट बाजू समोरासमोर आहेत याची खात्री करून घ्या. याच पद्धतीने दुसऱ्या बाजूची स्लिव्ह देखील शोल्डरला पिन लावून जोडून घ्यायची आहे. शर्ट फ्लिप करून ओपन करा आणि स्लीव्हच्या मध्यभागावर खुण करून घ्या. स्लीव्हच्या आर्म होल आणि शर्टला पिन लावून एकत्र जोडून घ्या. त्यानंतर आपण स्लिव्हचे काठ मॅच करून शर्टच्या साईड सीम्सवर काम करणार आहोत.

आता पिन लावून घेतलेला तुमचा शर्ट उषा जेनोम अल्लुरे डीलक्स मशीनवर शिवण्यासाठी घ्या. स्लिव्हचे काठ मशीनच्या प्रेसर फुट खाली जुळवून घ्या आणि टीप मारायला सुरुवात करा. जसजसे शिवत पुढे जाल तशा पिन काढून टाका. आम्ही स्लिव्ह शर्टला जोडून घेतल्याचे तुम्ही इथे पाहू शकता. याच पद्धतीने दुसरी स्लिव्ह देखील शर्टला जोडून घ्या. हे झाले की आपण साईड सिम शिवायला सुरुवात करणार आहोत. त्यासाठी स्लिव्ह एकत्र मॅच करून घ्या, आणि स्लिव्हच्या मिड पॉइंट पासून हेम लाईनकडे टीप मारत जा. टीप पुढे नेत असताना कपडा ऍडजेस्ट करत राहा. याच पद्धतीने दुसरी बाजू देखील शिवून घ्या. आम्ही दोन्ही साईड सिम्स शिवून पूर्ण केल्याचे तुम्ही इथे पाहू शकता. पण अजून आपले काम संपलेले नाही. आपण परत एकदा साईड सीम शिवणार आहोत पण या वेळेला मात्र झीगझॅंग टीप मारणार आहोत. यासाठी मशीनचा पॅटर्न सिलेक्टर डायल C वर तर स्टीच लेन्थ 1.5 सेट करा आणि टीप मारायला सुरुवात करा. झीगझॅंग स्टीचमुळे कपड्याचे दोरे निघत नाहीत आणि सोबतच कपड्याला फिनिशिंगही येते. बघा, किती व्यवस्थित दिसत आहे? या नंतर वळू या शर्टच्या बॉटम हेम फिनिशिंगकडे.. यासाठी शर्टचे बॉटम पाव इंच दोन वेळा फोल्ड करा. या फोल्डवर आपण टीप मारणार आहोत. त्यापूर्वी मशीनचा पॅटर्न सिलेक्टर डायल A वर तर स्टीच लेन्थ 2.5 वर रिसेट करायला विसरू नका. टीप मारायला सुरुवात करा. टीप जशी जशी पुढे जाईल तसे कपडा फोल्ड करत राहा. या प्रकारे संपूर्ण बॉटम हेम शिवून घ्या. सिम लाइनवर टीप मारत असताना जास्त काळजी घ्या. तुमचे शिवणकाम असे दिसले पाहिजे. आपण केलेल्या कामांची परत एकदा उजळणी करू. आपण स्लीव्ह शर्टला जोडल्या, साईड सिम शिवल्या आणि बॉटम हेम फिनिशिंग केले.

स्टेप 6 बटन लावणे

आपला शर्ट जवळपास तयार झाला आहे. फक्त फिनिशिंग बाकी आहे. त्यासाठी शर्ट सरळ करून घ्या. आपण शर्टच्या डाव्या बाजूवर बटन होल करणार आहोत तर उजव्या बाजूला बटन लावणार आहोत.



शर्टचे पहिले बटन नेक बॉटमपासून अंदाजे एक इंच अंतरावर असावे. बटनपट्टीच्या मध्यभागावर बटन लावलेले असावे. या बटन पासून साडेतीन इंच अंतरावर दुसऱ्या बटनची खुण करावी. याचप्रकारे शर्टच्या टोकापर्यंत खुणा करून घ्याव्यात. शर्टच्या डाव्या बाजूवर याच प्रकारे बटनहोलच्या खुणा करून घ्याव्यात. पहिली खुण नेकलाइन पासून एक इंच अंतरावर आणि त्यानंतरच्या खुणा प्रत्येकी साडेतीन इंच अंतरावर करून घ्याव्यात.

स्लिव्हजला बटन लावण्याकरिता सर्वप्रथम आपल्याला कफचा मध्यभाग काढावा लागेल. कफ अडीच इंचाचा असल्यामुळे त्याचा मध्य भाग सव्वा इंचावर येईल. या ठिकाणी खुण करून घ्या. आता कफच्या उघड्या काठाकडून आतल्या बाजूला एक इंच अंतरावर खूण करा. ही आपल्या पहिल्या बटनची जागा असेल. दुसरे बटन कफ ओपनिंग पासून अंदाजे पाव इंच अंतरावर येईल. या जागी देखील खुण करून घ्या. लावलेले बटन असे दिसतील.

आता बटन होलच्या खुणा करूया. प्रथम कफचा सेंटर पॉईंट जो सव्वा इंचावर येतो तिथे खुण करू. कफ ओपनिंगपासून एक इंच अंतरावर दुसरी खुण करू. या दोन्ही बटण होलच्या जागा असतील.

त्यानंतर दोन्ही बाजूला जोडलेल्या प्लॅकेटचा मध्य काढून तिथे बटण आणि बटन होलसाठी कफ पासून दोन इंच अंतरावर खुण करा.

याच पद्धतीने दुसऱ्या स्लिव्हवर देखील खुण करून घ्या. खुणा करून झाल्या की शर्ट शिवण्यासाठी मशीनवर घ्या.

पुढच्या शिवण कामासाठी मशीनचे रेग्युलर प्रेसर फुट काढून त्याजागी बटन होल फुट लावा. मशीनचा अॅक्सेसरी बॉक्स काढायला आणि फीड डॉग पोजिशन खाली करायला विसरू नका. अॅक्सेसरी बॉक्स पुन्हा जोडा. आपण बटन लावायला सज्ज आहोत. मशीनचा पॅटर्न सिलेक्टर डायल झीगझॅग स्टीचसाठी C वर सेट करायला तर स्टीच लेन्थ 0 ते 1च्या दरम्यान सेट करायला विसरू नका. ज्या ठिकाणी तुम्हाला बटन लावायचे आहे ती जागा बटन होल फुट खाली जुळवून घ्या आणि मशीनची जादू पहा. उषा जेनोम अल्लुरे डीलक्स मशीन वापरून बटन लावणे तसेच बटन होल तयार करणे एकदम सोपे काम आहे.

आता अॅक्सेसरी बॉक्स काढा आणि फीड डॉग पोजिशन वर करा. ज्या ठिकाणी तुम्हाला बटन होल तयार करायचे आहे ती जागा बटन होल फुट खाली जुळवून घ्या. बटन लावणे आणि बटन होल स्टिचिंग करणे याबाबत आणखी माहिती हवी असल्यास आमच्या www.ushasew.com या वेबसाईटवर बटन होल फिक्सिंग हे ट्यूटोरियल तुम्ही पाहू शकता

बटन होल स्टीच करून झाले की सिम रिपर वापरून होल कट करा. बस! याच प्रकारे इतर बटन लावा आणि बटन होल तयार करा.

आपला शर्ट तयार आहे. आपण शर्ट शिवला, बटन लावले आणि बटन होल्स देखील तयार केले. हे सगळं करण्यासाठी वेगवेगळ्या मशीन वापरण्याची आता गरज राहिली नाही. मग! दिसतोय ना आपला शर्ट स्टाइलिश !!